



BINGHATTI
SKYBLADE

DIGITAL BROCHURE



CROWNED IN THE CITY

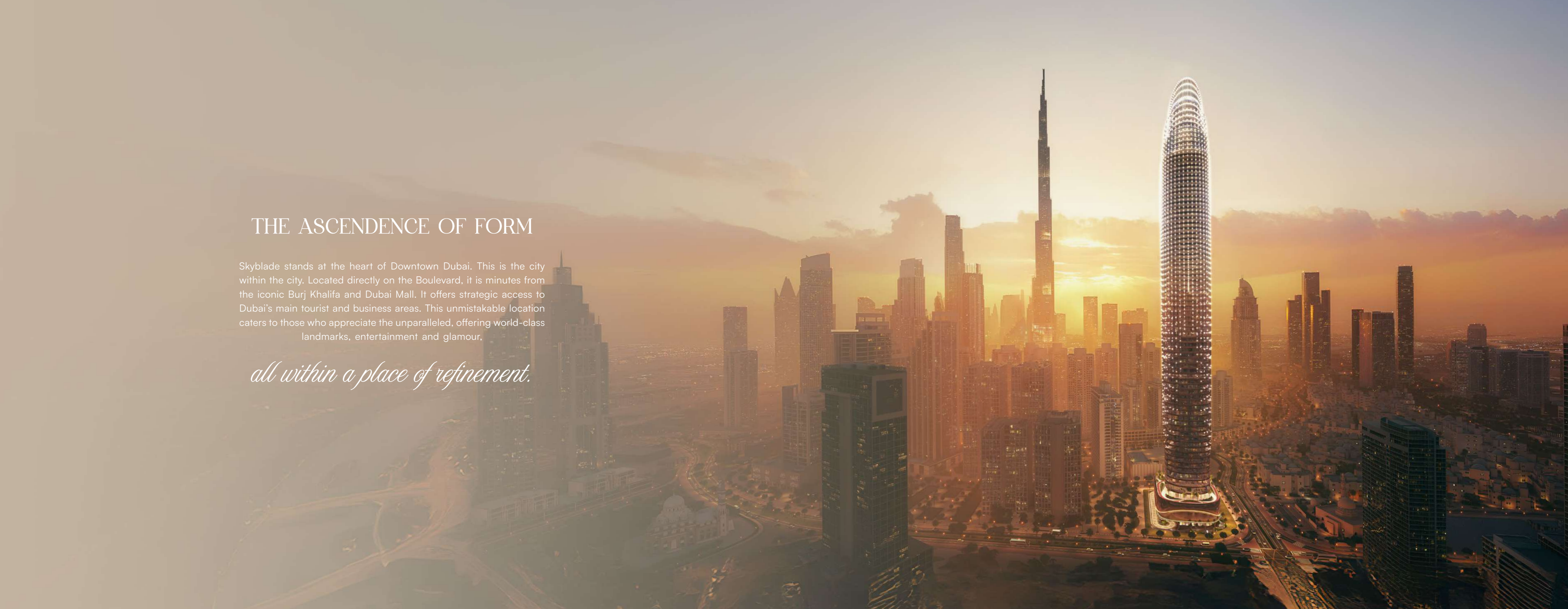
Look up. Toward the sky, unyielding in every direction.
It casts itself over this space; the city within the city.

*Where ambition seeks
its own horizon.*

THE ASCENDENCE OF FORM

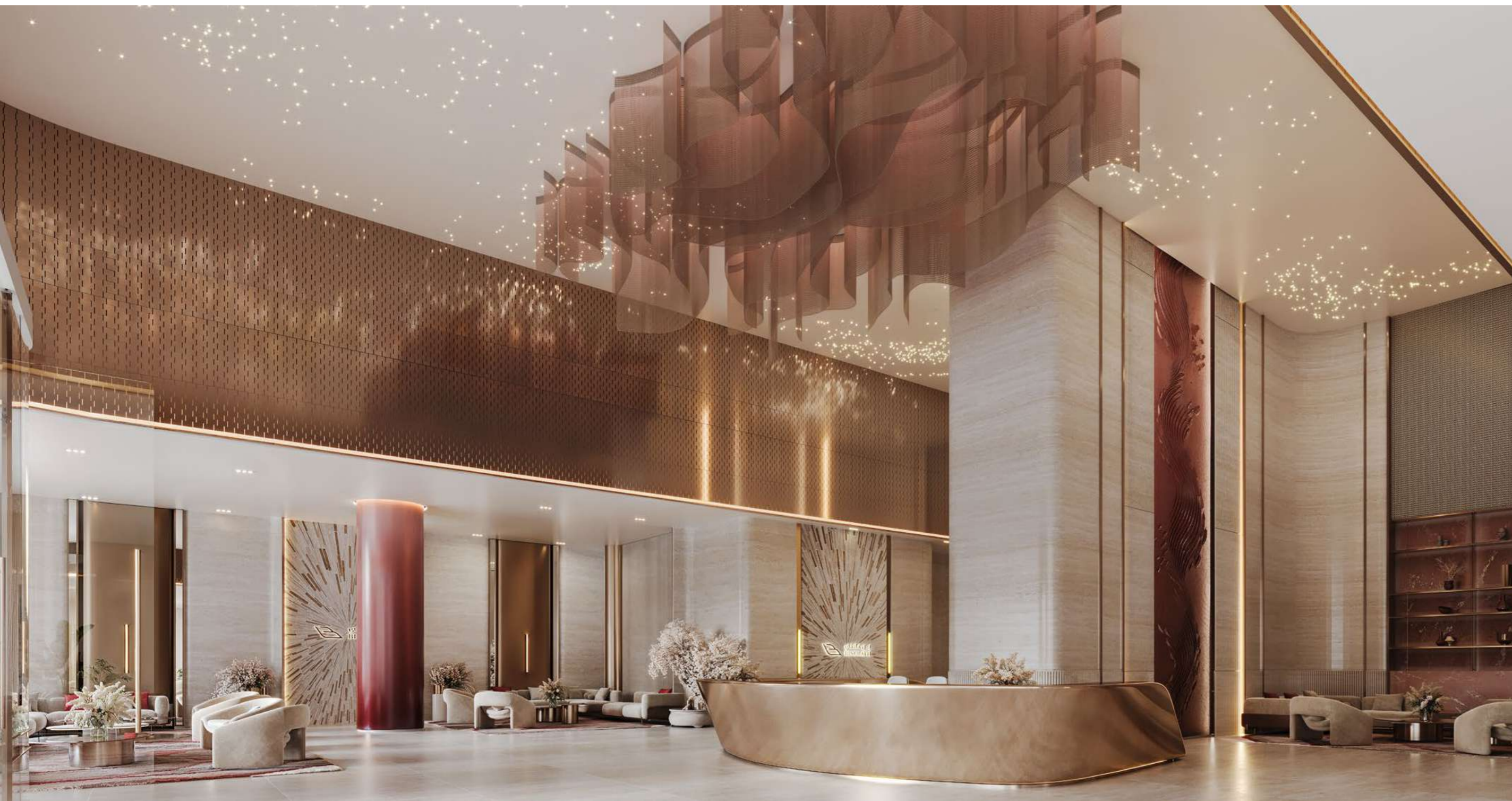
Skyblade stands at the heart of Downtown Dubai. This is the city within the city. Located directly on the Boulevard, it is minutes from the iconic Burj Khalifa and Dubai Mall. It offers strategic access to Dubai's main tourist and business areas. This unmistakable location caters to those who appreciate the unparalleled, offering world-class landmarks, entertainment and glamour.

all within a place of refinement.





The Skyblade



A VISTA REMADE

Skyblade's design shows the power of light and form. Its sheer line transforms the horizon, remaking the skyline. It represents a minimalist modern design with crystalline glass façades. Satin chrome accents and a striking, iconic blade-like silhouette.

at Forum





FOR THOSE WHO CLAIM THEIR HORIZON

Skyblade invites you into a space for discerning individuals; those who dare, who lead, who know. Find a home that reflects your aspirations, crafted with the understanding that true luxury lies not just in what you own. But in how you live.





A WORLD OF ELEVATED EXPERIENCE

Explore the design philosophy behind Skyblade. Where every element is carefully considered and every residence crafted. With exquisite materials, from crystalline glass to meticulously chosen finishes. Each detail reflects an unwavering belief in the exceptional.

*Defined by light
and crowned in the sky*

A panoramic view of the Dubai skyline at dusk. The Burj Khalifa is the central focus, towering above other skyscrapers. The sky is a deep blue, and the city lights are beginning to glow. The text is overlaid on the upper part of the image.

THE APEX OF ENDEAVOUR

More than a place to live, Skyblade is a testament to bold ambition. Step into a world where every detail raises and inspires. Feel the world's weight dissolve. Here, within Dubai and all its shine, you are seen,

felt and truly present.



LIGHT AND ALTITUDE

Skyblade's peak is a structural crown element. This, combined with the rest of its design philosophy, enhance every curve. Balconies are sculpted for elegance and to reflect motion, with the majority featuring private pools and an extra touch of discretion. Crafted with Precision, Designed to inspire



The Ascendence



PROJECT FACTS

A CURATED COLLECTION OF RESIDENCES

PROPERTY TYPE:
Residential & Retails

PLOT AREA:
5125.06 SQ. M./ 55166.00 SQFT

DESCRIPTION:
4B + G + 3P + 1ST Amenity + 55 Residential + 5 Mech Floors
+ Roof (4B + G + 3P + 61 + R)

NUMBER OF UNITS:

Studio Apartment:	188	2 Bedroom Apartment:	110
Premium Studio:	208	2 Bedroom Burj Royal Suite:	10
1 Bedroom Royal Suite:	100	3 Bedroom Burj Royal Wing:	03

TOTAL UNITS:

Total Residential Units:	619
Retail (Ground Floor):	02

at Falcon



TRANSFORMED *by Perspective*

Explore Dubai's promise, from the Worlds Tallest Tower, Dubai Opera and Art Galleries to the tranquil Dubai Water Canal. All are within mere minutes.

-  Burj Khalifa & Dubai Mall
3 minutes
-  Dubai Opera
3 minutes
-  Dubai International Financial Centre (DIFC)
10 minutes
-  Museum of the Future
12 minutes
-  The Meydan Hotel & Racecourse
12 minutes
-  Burj Al Arab & Jumeirah Beach
15 minutes
-  Dubai International Airport (DXB)
16 minutes
-  Dubai Harbour
16 minutes
-  Dubai Creek Golf & Yacht Club
16 minutes
-  Palm Jumeirah
18 minutes





PROJECT AMENITIES

Designed to Inspire

Skyblade is an exercise in craft, delivering enduring luxury and elegance. Energy-efficient building practices and sustainable, high-end materials are used throughout.



SKYLINE &
BURJ KHALIFA VIEW



LUXURY LOBBY



LANDSCAPE
RECREATIONAL AREA



SKYLINE GYM



PRIVATE POOLS
FOR SKY TERRACE
APARTMENTS



RUNNING TRACK



KIDS PLAY
AREA



ROOFTOP
INFINITY POOL



RETAIL FACILITIES



LUXURY SPA
& WELLNESS

This reflects a dedication to environmental harmony and lasting value. Pet-friendly policies and access to parks enhance community features, promoting a balanced life.

Skyblade

SHIMMERING AGAINST THE CITY'S REFLECTION

From its sleek crystalline glass façades, shimmering against the city's reflection, to the meticulously sculpted balconies with private pools, every element showcases architectural excellence. Strategic use of satin chrome and the crowning feature highlight Skyblade's modernity

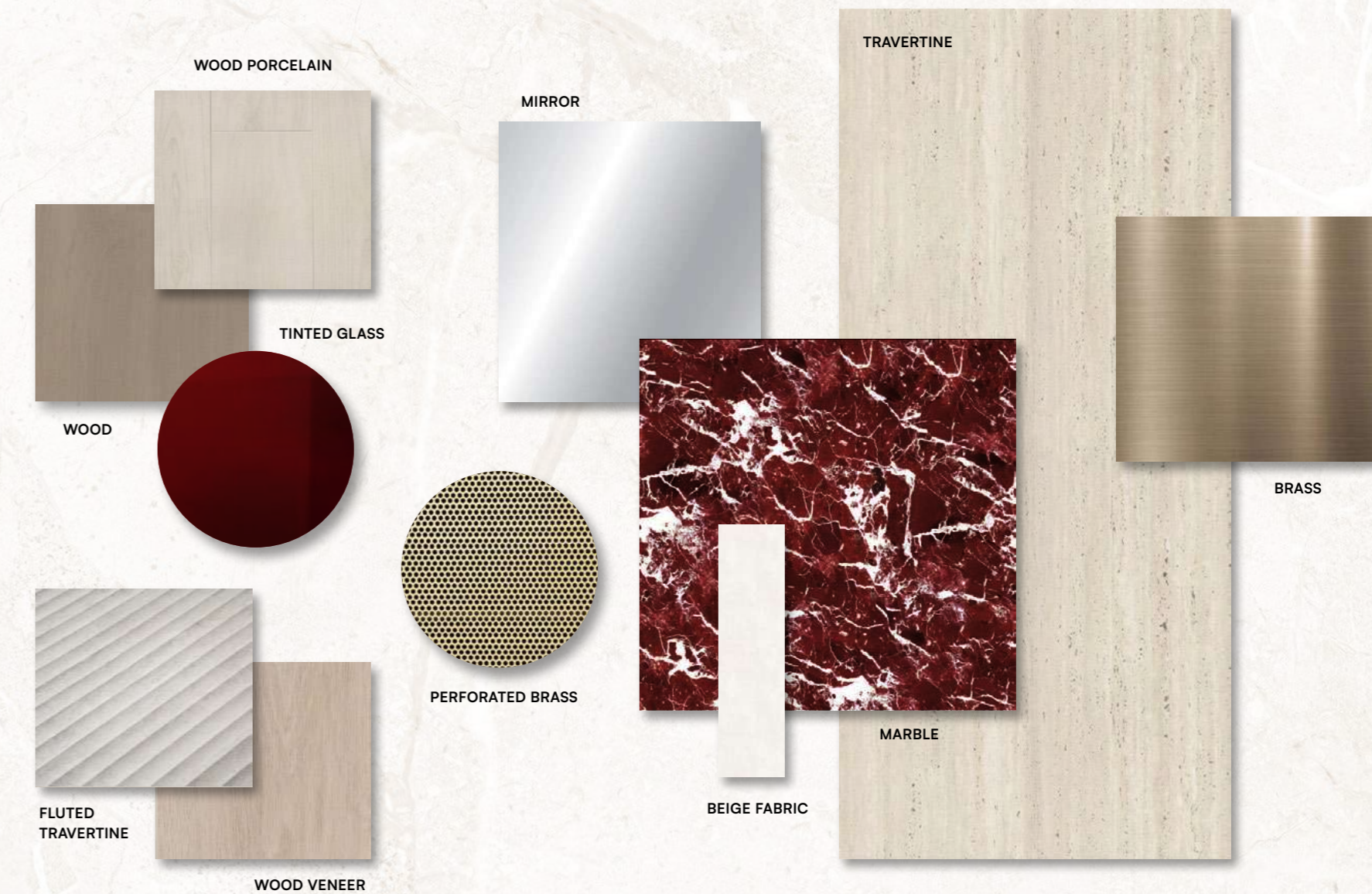
truly iconic structure.





CRAFTED WITH PRECISION

COMMITMENT TO QUALITY AND CRAFTSMANSHIP

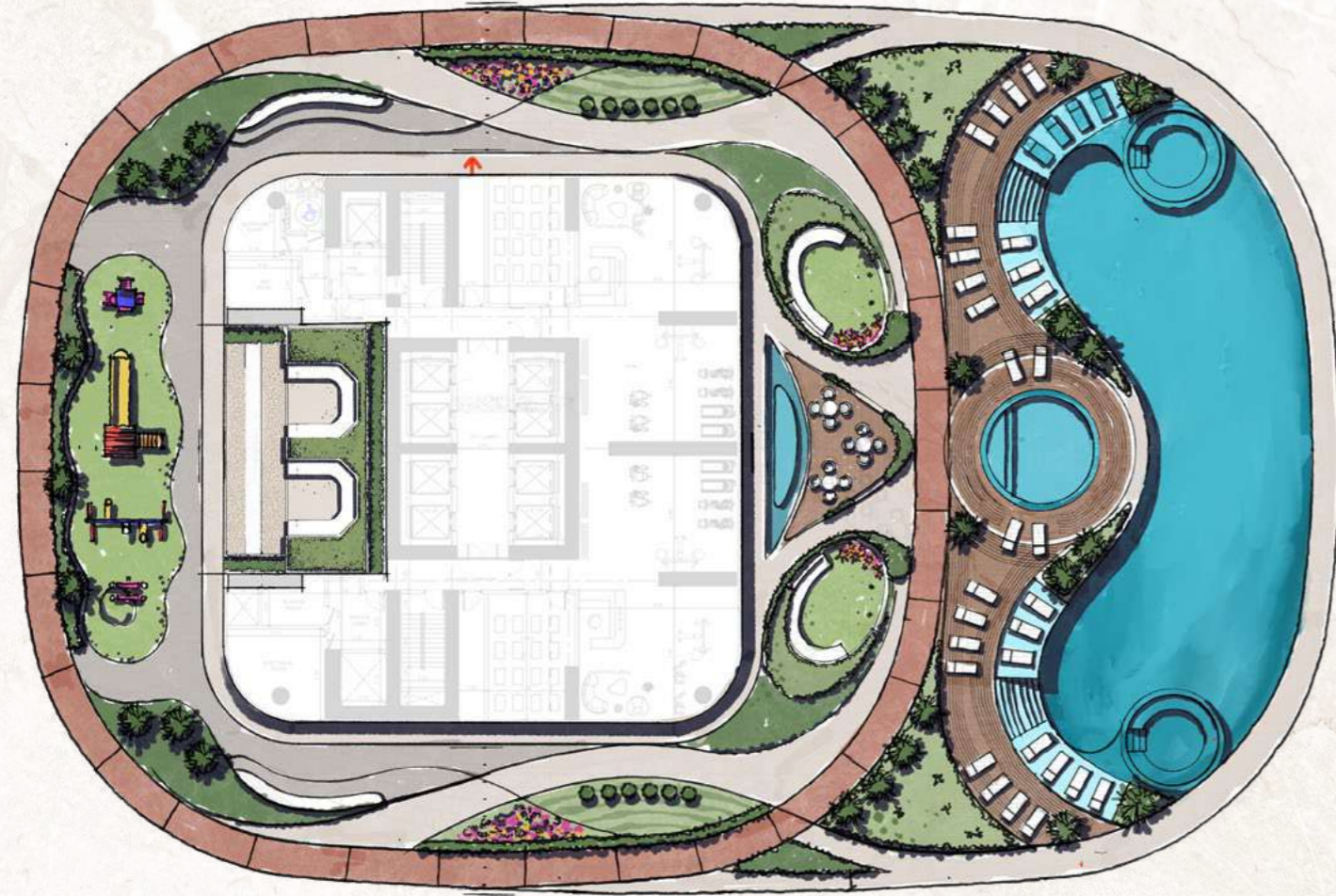


Premium materials and meticulous details create a home where light is present, designed to integrate into your daily life



FLOOR PLANS

LAYOUTS CRAFTED FOR COMFORT AND SPACE



Discover a range of thoughtfully designed floor plans to suit your individual needs and lifestyle. From luxury studios to expansive 3-bedroom apartments, Skyblade offers a space for those who wish to take it all in. Designed for an unparalleled life within Downtown Dubai.



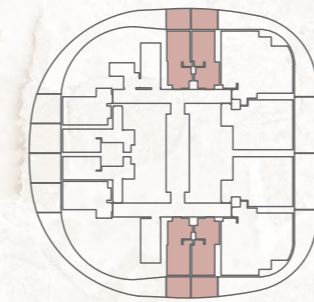
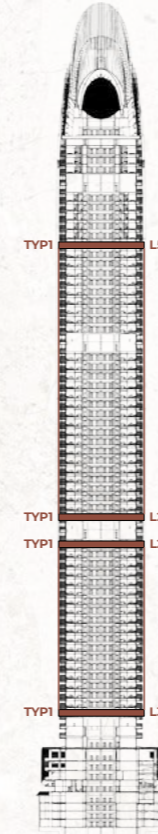


UNIT TYPE - STUDIO
FLOOR PLAN - ISOMETRIC VIEW



Disclaimer: 1. All room dimensions are measured to structural elements and exclude wall finishes and construction tolerances. 2. All dimensions have been provided by our consultant architects. 3. All materials, dimensions and drawings are approximate. Information is subject to change without notice. 4. Actual suite area may vary from the stated area. Drawings not to scale. The developer reserves the right to make revisions. 5. Calculation of suite area is measured as the area bounded by the centre line of demising or partition walls separating one unit from another unit, the exterior face of all exterior walls, and the exterior face of the corridor wall enclosing the adjoining unit. 6. Calculation of balcony area is measured as the area bounded by the centre line of demising or partition walls separating one unit from another unit, the outmost face of the enclosing guard and the external face of the adjoining balcony. 7. The units are measured at typical floor in the building. Columns may vary in size depending on the floor level. 8. For each unit type, unit sizes and details might be slightly different. Please refer to the sales and purchase agreement for the actual size of each specific unit.

UNIT TYPE - STUDIO
BINGHATTI SKYBLADE • TYPE 1



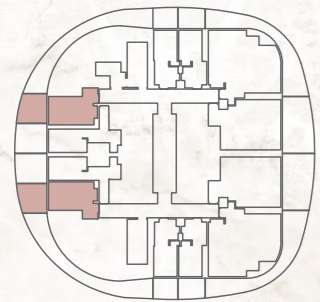
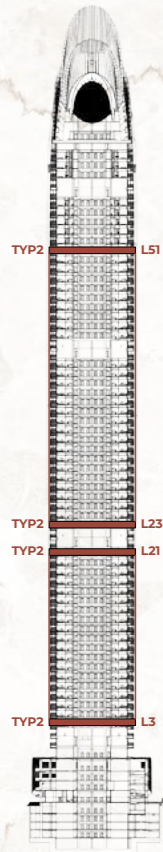
AREA	SQ. M	SQ. FT
SUITE AREA	26.80 m ²	288.47 ft ²
BALCONY AREA	9.02 m ²	97.09 ft ²
TOTAL UNIT AREA	35.82 m ²	385.56 ft ²

FLAT DESIGN COMPONENTS	
STUDIO	13 m ²
BATHROOM	3 m ²
KITCHEN	6 m ²

تنويه: ١. إن أبعاد الغرف يتم قياسها طبقاً للعناصر الهيكلية مع استبعاد تشطيبات الجدران ودرجة تحمل البناء. ٢. جميع القياسات تم تزويدها من قبل المهندسين المعماريين الاستشاريين لدينا. ٣. جميع المواد والأبعاد والرسومات تقريبية. تخضع المعلومات للتغيير دون إشعار مسبق. ٤. قد تختلف منطقة الجناح الفعلي عن المساحة المذكورة. الرسومات لا يتم توسيع نطاقها. يحتفظ المطور بالحق في إجراء التغييرات. ٥. يتم قياس حساب منطقة الجناح كمنطقة يحدها الخط المركزي للجدران الفاصلة أو الفاصلة التي تفصل وحدة عن وحدة أخرى. والوجه الخارجي لجميع الجدران الخارجية، والوجه الخارجي لجدار الممر المحيط بالوحدة المجاورة. ٦. ويقاس حساب منطقة الشرفة على أنها المنطقة التي يحدها الخط المركزي للجدران الفاصلة أو الفاصلة التي تفصل وحدة عن وحدة أخرى. والوجه الأبعد للحارس المرفق والوجه الخارجي للشرفة المجاورة. ٧. يتم قياس الوحدات في الطابق النموذجي في المبنى. قد تختلف الأعمدة في الحجم حسب مستوى الطابق. ٨. قد تكون أحجام الوحدات والتفاصيل المتعلقة بها مختلفة وذلك حسب نوع الوحدة. يرجى الرجوع إلى اتفاقية البيع والشراء لمعرفة الحجم الفعلي لكل وحدة.

UNIT TYPE - STUDIO

BINGHATTI SKYBLADE • TYPE 2



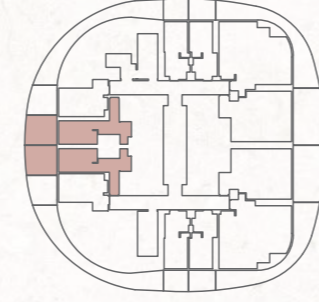
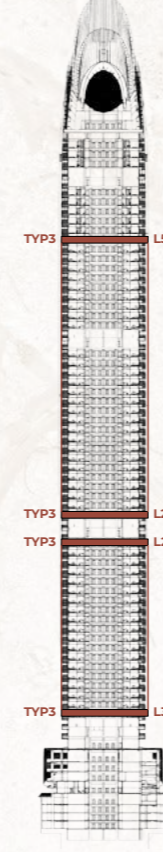
AREA	SQ. M	SQ. FT
SUITE AREA	28.74 m ²	309.35 ft ²
BALCONY AREA	14.16 m ²	152.42 ft ²
TOTAL UNIT AREA	42.90 m ²	461.77 ft ²

FLAT DESIGN COMPONENTS	
STUDIO	16 m ²
BATHROOM	3 m ²
KITCHEN	5 m ²
LAUNDRY	1 m ²

Disclaimer: 1. All room dimensions are measured to structural elements and exclude wall finishes and construction tolerances. 2. All dimensions have been provided by our consultant architects. 3. All materials, dimensions and drawings are approximate. Information is subject to change without notice. 4. Actual suite area may vary from the stated area. Drawings not to scale. The developer reserves the right to make revisions. 5. Calculation of suite area is measured as the area bounded by the centre line of demising or partition walls separating one unit from another unit, the exterior face of all exterior walls, and the exterior face of the corridor wall enclosing the adjoining unit. 6. Calculation of balcony area is measured as the area bounded by the centre line of demising or partition walls separating one unit from another unit, the outmost face of the enclosing guard and the external face of the adjoining balcony. 7. The units are measured at typical floor in the building. Columns may vary in size depending on the floor level. 8. For each unit type, unit sizes and details might be slightly different. Please refer to the sales and purchase agreement for the actual size of each specific unit.

UNIT TYPE - STUDIO

BINGHATTI SKYBLADE • TYPE 3



AREA	SQ. M	SQ. FT
SUITE AREA	33.54 m ²	361.02 ft ²
BALCONY AREA	15.97 m ²	171.90 ft ²
TOTAL UNIT AREA	49.51 m ²	532.92 ft ²

FLAT DESIGN COMPONENTS	
STUDIO	15 m ²
BATHROOM	4 m ²
KITCHEN	5 m ²
CORRIDOR	4 m ²

تنويه: ١. إن أبعاد الغرف يتم قياسها طبقاً للعناصر الهيكلية مع استبعاد تشطيبات الجدران ودرجة تحمل البناء. ٢. جميع القياسات تم تزويدها من قبل المهندسين المعماريين الاستشاريين لدينا. ٣. جميع المواد والأبعاد والرسومات تقريبية. تخضع المعلومات للتغيير دون إشعار مسبق. ٤. قد تختلف منطقة الجناح الفعلي عن المساحة المذكورة. الرسومات لا يتم توسيع نطاقها. يحتفظ المطور بالحق في إجراء التغييرات. ٥. يتم قياس حساب منطقة الجناح كمنطقة يحدها الخط المركزي للجدران الفاصلة أو الفاصلة التي تفصل وحدة عن وحدة أخرى. والوجه الخارجي لجميع الجدران الخارجية، والوجه الخارجي لجدار الممر المحيط بالوحدة المجاورة. ٦. ويقاس حساب منطقة الشرفة على أنها المنطقة التي يحدها الخط المركزي للجدران الفاصلة أو الفاصلة التي تفصل وحدة عن وحدة أخرى. والوجه الأبعد للحارس المرفق والوجه الخارجي للشرفة المجاورة. ٧. يتم قياس الوحدات في الطابق النموذجي في المبنى. قد تختلف الأعمدة في الحجم حسب مستوى الطابق. ٨. قد تكون أحجام الوحدات والتفاصيل المتعلقة بها مختلفة وذلك حسب نوع الوحدة. يرجى الرجوع إلى اتفاقية البيع والشراء لمعرفة الحجم الفعلي لكل وحدة.



UNMATCHED MATERIALITY, UNPARALLELED PRESENCE

The Floor-to-ceiling windows open up to uninterrupted views of the Dubai skyline, from the iconic Burj Khalifa to the vibrant heart of Downtown and the tranquil Dubai Water Canal. Within, the interiors reflect a refined sense of craftsmanship, where materials, textures, and finishes are thoughtfully composed to create balance and harmony.



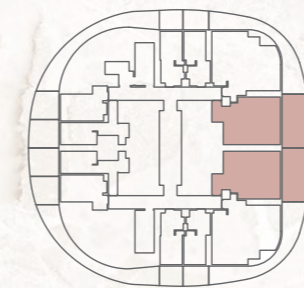
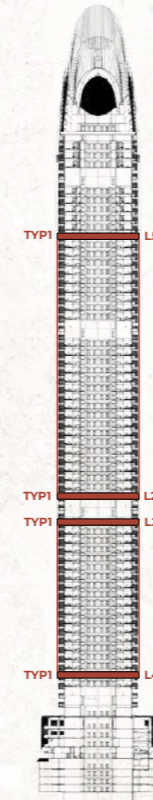
UNIT TYPE - 1 BEDROOM

FLOOR PLAN - ISOMETRIC VIEW



UNIT TYPE - 1 BEDROOM

BINGHATTI SKYBLADE • TYPE 1



AREA	SQ. M	SQ. FT
SUITE AREA	60.73 m ²	653.69 ft ²
BALCONY AREA	29.09 m ²	313.12 ft ²
TOTAL UNIT AREA	89.82 m ²	966.81 ft ²

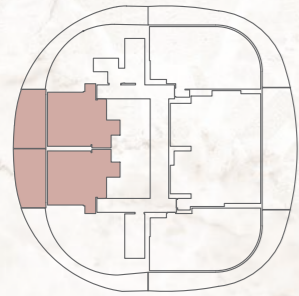
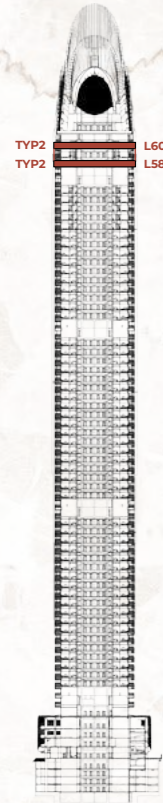
FLAT DESIGN COMPONENTS			
M. BATHROOM	3 m ²	KITCHEN	6 m ²
M. BEDROOM	13 m ²	CORRIDOR	6 m ²
LIVING & DINING	20 m ²	WC	2 m ²

Disclaimer: 1. All room dimensions are measured to structural elements and exclude wall finishes and construction tolerances. 2. All dimensions have been provided by our consultant architects. 3. All materials, dimensions and drawings are approximate. Information is subject to change without notice. 4. Actual suite area may vary from the stated area. Drawings not to scale. The developer reserves the right to make revisions. 5. Calculation of suite area is measured as the area bounded by the centre line of demising or partition walls separating one unit from another unit, the exterior face of all exterior walls, and the exterior face of the corridor wall enclosing the adjoining unit. 6. Calculation of balcony area is measured as the area bounded by the centre line of demising or partition walls separating one unit from another unit, the outmost face of the enclosing guard and the external face of the adjoining balcony. 7. The units are measured at typical floor in the building. Columns may vary in size depending on the floor level. 8. For each unit type, unit sizes and details might be slightly different. Please refer to the sales and purchase agreement for the actual size of each specific unit.

تنويه: ١. إن أبعاد الغرف يتم قياسها طبقاً للعناصر الهيكلية مع استبعاد تشطيبات الجدران ودرجة تحمل البناء. ٢. جميع القياسات تم تزويدها من قبل المهندسين المعماريين الاستشاريين لدينا. ٣. جميع المواد والأبعاد والرسومات تقريبية. تخضع المعلومات للتغيير دون إشعار مسبق. ٤. قد تختلف منطقة الجناح الفعلي عن المساحة المذكورة. الرسومات لا يتم توسيع نطاقها. يحتفظ المطور بالحق في إجراء التغييرات. ٥. يتم قياس حساب منطقة الجناح كمنطقة يحدها الخط المركزي للجدران الفاصلة أو الفاصلة التي تفصل وحدة عن وحدة أخرى. والوجه الخارجي لجميع الجدران الخارجية، والوجه الخارجي لجدار الممر المحيط بالوحدة المجاورة. ٦. ويقاس حساب منطقة الشرفة على أنها المنطقة التي يحدها الخط المركزي للجدران الفاصلة أو الفاصلة التي تفصل وحدة عن وحدة أخرى، والوجه الأبعد للحارس المرفق والوجه الخارجي للشرفة المجاورة. ٧. يتم قياس الوحدات في الطابق النموذجي في المبنى. قد تختلف الأعمدة في الحجم حسب مستوى الطابق. ٨. قد تكون أحجام الوحدات والتفاصيل المتعلقة بها مختلفة وذلك حسب نوع الوحدة. يرجى الرجوع إلى اتفاقية البيع والشراء لمعرفة الحجم الفعلي لكل وحدة.

UNIT TYPE - 1 BEDROOM

BINGHATTI SKYBLADE • TYPE 2



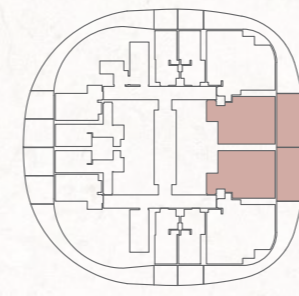
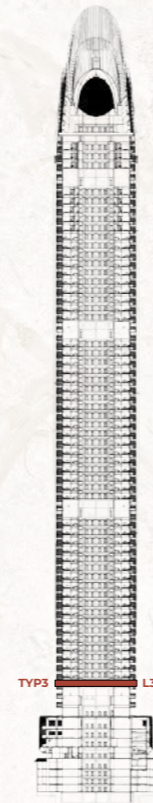
AREA	SQ. M	SQ. FT
SUITE AREA	64.93 m ²	698.90 ft ²
BALCONY AREA	30.76 m ²	331.10 ft ²
TOTAL UNIT AREA	95.69 m ²	1030.00 ft ²

FLAT DESIGN COMPONENTS			
M. BATHROOM	4 m ²	KITCHEN	6 m ²
M. BEDROOM	20 m ²	CORRIDOR	4 m ²
LIVING & DINING	21 m ²	WC	3 m ²

Disclaimer: 1. All room dimensions are measured to structural elements and exclude wall finishes and construction tolerances. 2. All dimensions have been provided by our consultant architects. 3. All materials, dimensions and drawings are approximate. Information is subject to change without notice. 4. Actual suite area may vary from the stated area. Drawings not to scale. The developer reserves the right to make revisions. 5. Calculation of suite area is measured as the area bounded by the centre line of demising or partition walls separating one unit from another unit, the exterior face of all exterior walls, and the exterior face of the corridor wall enclosing the adjoining unit. 6. Calculation of balcony area is measured as the area bounded by the centre line of demising or partition walls separating one unit from another unit, the outmost face of the enclosing guard and the external face of the adjoining balcony. 7. The units are measured at typical floor in the building. Columns may vary in size depending on the floor level. 8. For each unit type, unit sizes and details might be slightly different. Please refer to the sales and purchase agreement for the actual size of each specific unit.

UNIT TYPE - 1 BEDROOM

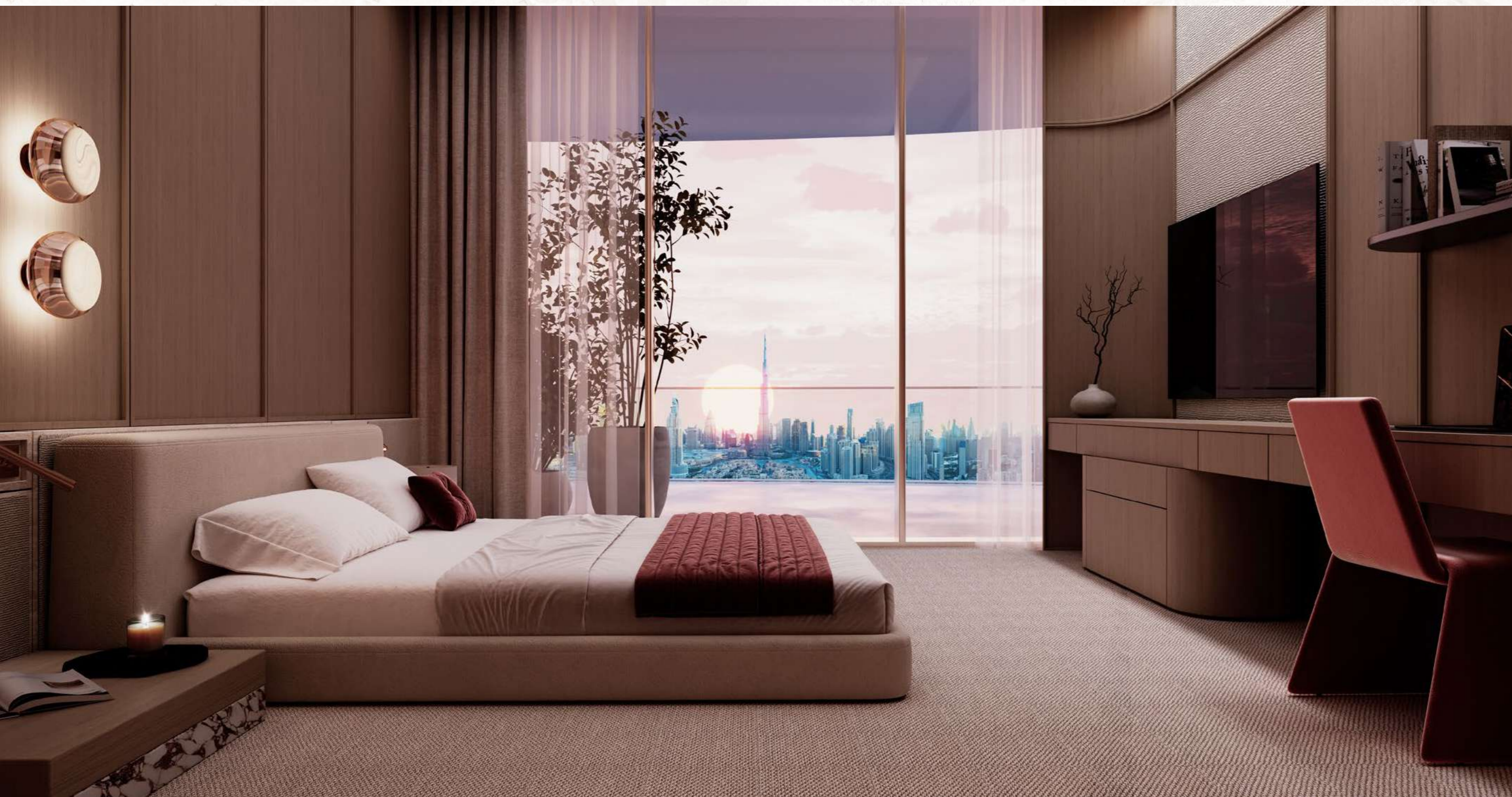
BINGHATTI SKYBLADE • TYPE 3



AREA	SQ. M	SQ. FT
SUITE AREA	60.73 m ²	653.69 ft ²
BALCONY AREA	29.09 m ²	313.12 ft ²
TOTAL UNIT AREA	89.82 m ²	966.81 ft ²

FLAT DESIGN COMPONENTS			
M. BATHROOM	3 m ²	KITCHEN	6 m ²
M. BEDROOM	13 m ²	CORRIDOR	6 m ²
LIVING & DINING	20 m ²	WC	2 m ²

تنويه: ١. إن أبعاد الغرف يتم قياسها طبقاً للعناصر الهيكلية مع استبعاد تنشيطيات الجدران ودرجة تحمل البناء. ٢. جميع القياسات تم تزويدها من قبل المهندسين المعماريين الاستشاريين لدينا. ٣. جميع المواد والأبعاد والرسومات تقريبية. تخضع المعلومات للتغيير دون إشعار مسبق. ٤. قد تختلف منطقة الجناح الفعلي عن المساحة المذكورة. الرسومات لا يتم توسيع نطاقها. يحتفظ المطور بالحق في إجراء التغييرات. ٥. يتم قياس حساب منطقة الجناح كمنطقة يحدها الخط المركزي للجدران الفاصلة أو الفاصلة التي تفصل وحدة عن وحدة أخرى. والوجه الخارجي لجميع الجدران الخارجية، والوجه الخارجي لجدار الممر المحيط بالوحدة المجاورة. ٦. ويقاس حساب منطقة الشرفة على أنها المنطقة التي يحدها الخط المركزي للجدران الفاصلة أو الفاصلة التي تفصل وحدة عن وحدة أخرى. والوجه الأبعد للحارس المرفق والوجه الخارجي للشرفة المجاورة. ٧. يتم قياس الوحدات في الطابق النموذجي في المبنى. قد تختلف الأعمدة في الحجم حسب مستوى الطابق. ٨. قد تكون أحجام الوحدات والتفاصيل المتعلقة بها مختلفة وذلك حسب نوع الوحدة. يرجى الرجوع إلى اتفاقية البيع والشراء لمعرفة الحجم الفعلي لكل وحدة.



EMBRACE UNPARALLELED COMFORT

Where every need is anticipated, and every desire is within reach through exclusive concierge services. Find calm in quiet moments and contemplative spaces designed for restoration.

every detail perfectly tailored.

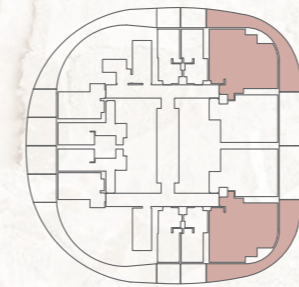
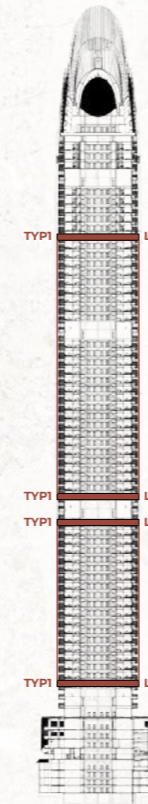
UNIT TYPE - 2 BEDROOM

FLOOR PLAN - ISOMETRIC VIEW



UNIT TYPE - 2 BEDROOM

BINGHATTI SKYBLADE • TYPE 1



AREA	SQ. M	SQ. FT
SUITE AREA	78.15 m ²	841.20 ft ²
BALCONY AREA	38.98 m ²	419.58 ft ²
TOTAL UNIT AREA	117.13 m ²	1260.78 ft ²

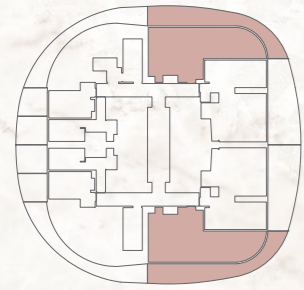
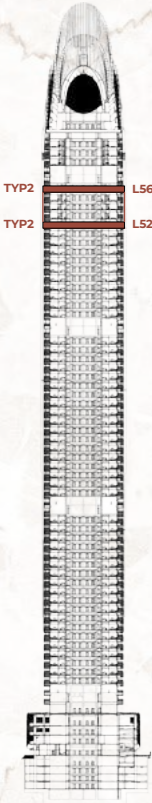
FLAT DESIGN COMPONENTS			
M. BATHROOM	4 m ²	LIVING & DINING	16 m ²
M. BEDROOM	17 m ²	KITCHEN	5 m ²
BATHROOM	3 m ²	CORRIDOR	9 m ²
BEDROOM	12 m ²		

Disclaimer: 1. All room dimensions are measured to structural elements and exclude wall finishes and construction tolerances. 2. All dimensions have been provided by our consultant architects. 3. All materials, dimensions and drawings are approximate. Information is subject to change without notice. 4. Actual suite area may vary from the stated area. Drawings not to scale. The developer reserves the right to make revisions. 5. Calculation of suite area is measured as the area bounded by the centre line of demising or partition walls separating one unit from another unit, the exterior face of all exterior walls, and the exterior face of the corridor wall enclosing the adjoining unit. 6. Calculation of balcony area is measured as the area bounded by the centre line of demising or partition walls separating one unit from another unit, the outmost face of the enclosing guard and the external face of the adjoining balcony. 7. The units are measured at typical floor in the building. Columns may vary in size depending on the floor level. 8. For each unit type, unit sizes and details might be slightly different. Please refer to the sales and purchase agreement for the actual size of each specific unit.

تنويه: ١. إن أبعاد الغرف يتم قياسها طبقاً للعناصر الهيكلية مع استبعاد تشطيبات الجدران ودرجة تحمل البناء. ٢. جميع القياسات تم تزويدها من قبل المهندسين المعماريين الاستشاريين لدينا. ٣. جميع المواد والأبعاد والرسومات تقريبية. تخضع المعلومات للتغيير دون إشعار مسبق. ٤. قد تختلف منطقة الجناح الفعلي عن المساحة المذكورة. الرسومات لا يتم توسيع نطاقها. يحتفظ المطور بالحق في إجراء التغييرات. ٥. يتم قياس حساب منطقة الجناح كمنطقة يحدها الخط المركزي للجدران الفاصلة أو الفاصلة التي تفصل وحدة عن وحدة أخرى. والوجه الخارجي لجميع الجدران الخارجية، والوجه الخارجي لجدار الممر المحيط بالوحدة المجاورة. ٦. ويقاس حساب منطقة الشرفة على أنها المنطقة التي يحدها الخط المركزي للجدران الفاصلة أو الفاصلة التي تفصل وحدة عن وحدة أخرى. والوجه الأبعد للحراس المرفق والوجه الخارجي للشرفة المجاورة. ٧. يتم قياس الوحدات في الطابق النموذجي في المبنى. قد تختلف الأعمدة في الحجم حسب مستوى الطابق. ٨. قد تكون أحجام الوحدات والتفاصيل المتعلقة بها مختلفة وذلك حسب نوع الوحدة. يرجى الرجوع إلى اتفاقية البيع والشراء لمعرفة الحجم الفعلي لكل وحدة.

UNIT TYPE - 2 BEDROOM

BINGHATTI SKYBLADE • TYPE 2



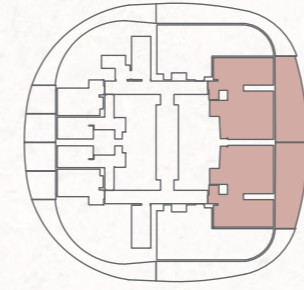
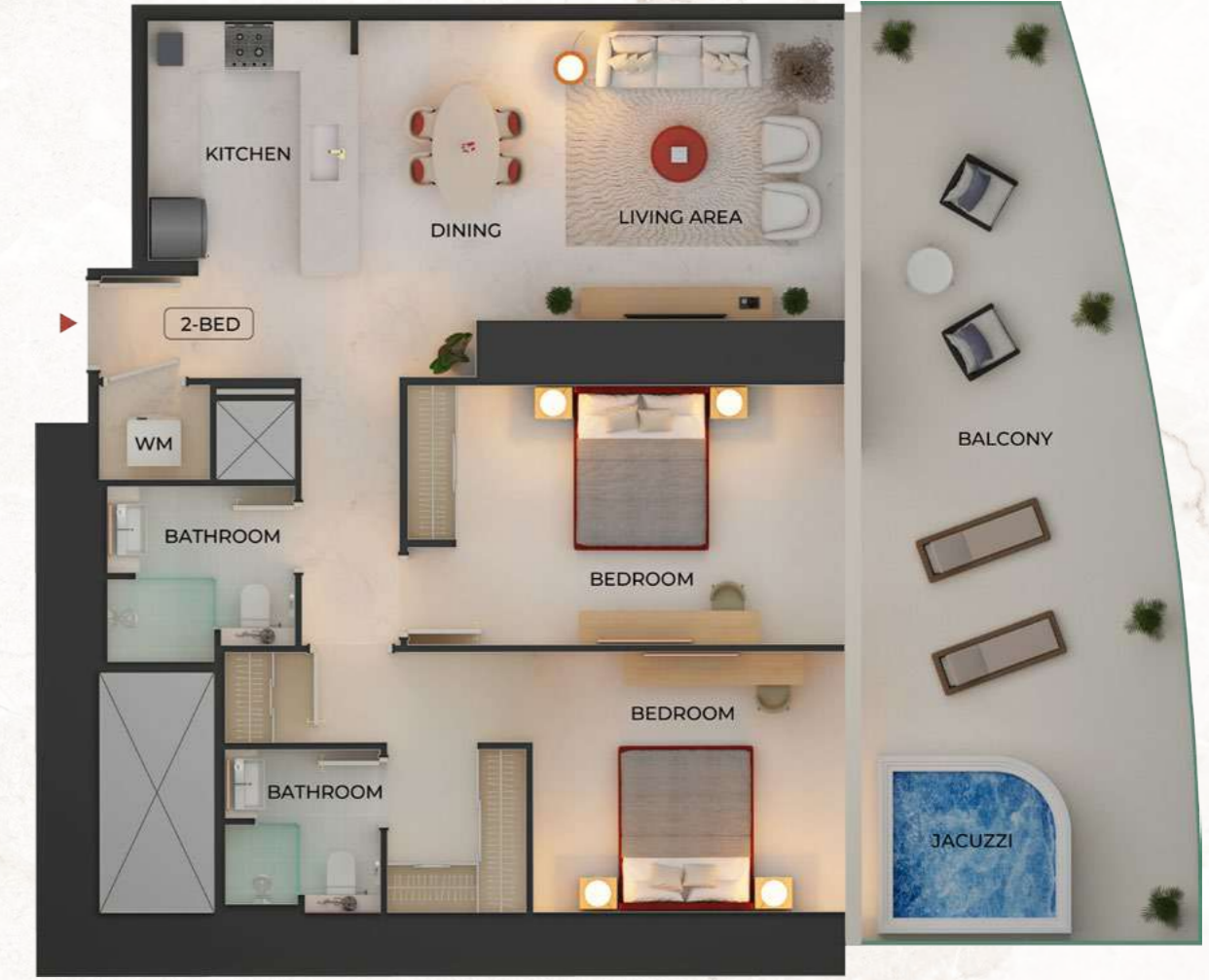
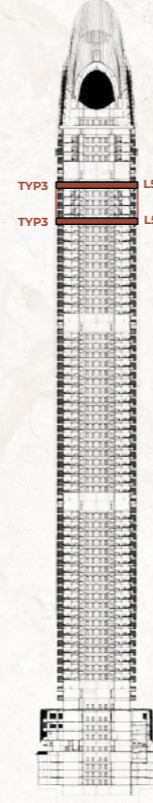
AREA	SQ. M	SQ. FT
SUITE AREA	92.06 m ²	990.93 ft ²
BALCONY AREA	44.65 m ²	480.61 ft ²
TOTAL UNIT AREA	136.71 m ²	1471.53 ft ²

FLAT DESIGN COMPONENTS			
M. BATHROOM	4 m ²	LIVING	19 m ²
M. BEDROOM	16 m ²	KITCHEN & DINING	15 m ²
BATHROOM	4 m ²	CORRIDOR	9 m ²
BEDROOM	13 m ²	LAUNDRY	1 m ²

Disclaimer: 1. All room dimensions are measured to structural elements and exclude wall finishes and construction tolerances. 2. All dimensions have been provided by our consultant architects. 3. All materials, dimensions and drawings are approximate. Information is subject to change without notice. 4. Actual suite area may vary from the stated area. Drawings not to scale. The developer reserves the right to make revisions. 5. Calculation of suite area is measured as the area bounded by the centre line of demising or partition walls separating one unit from another unit, the exterior face of all exterior walls, and the exterior face of the corridor wall enclosing the adjoining unit. 6. Calculation of balcony area is measured as the area bounded by the centre line of demising or partition walls separating one unit from another unit, the outmost face of the enclosing guard and the external face of the adjoining balcony. 7. The units are measured at typical floor in the building. Columns may vary in size depending on the floor level. 8. For each unit type, unit sizes and details might be slightly different. Please refer to the sales and purchase agreement for the actual size of each specific unit.

UNIT TYPE - 2 BEDROOM

BINGHATTI SKYBLADE • TYPE 3



AREA	SQ. M	SQ. FT
SUITE AREA	101.17 m ²	1088.98 ft ²
BALCONY AREA	42.41 m ²	456.50 ft ²
TOTAL UNIT AREA	143.58 m ²	1545.48 ft ²

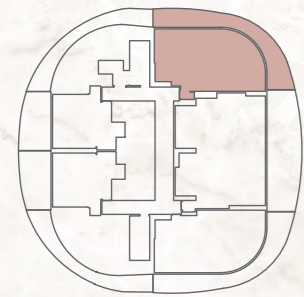
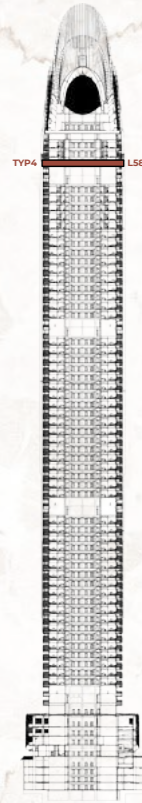
FLAT DESIGN COMPONENTS			
M. BATHROOM	4 m ²	LIVING & DINING	23 m ²
M. BEDROOM	20 m ²	KITCHEN	8 m ²
BATHROOM	5 m ²	CORRIDOR	9 m ²
BEDROOM	17 m ²	LAUNDRY	2 m ²

تنويه: ١. إن أبعاد الغرف يتم قياسها طبقاً للعناصر الهيكلية مع استبعاد تنشيطيات الجدران ودرجة تحمل البناء. ٢. جميع القياسات تم تزويدها من قبل المهندسين المعماريين الاستشاريين لدينا. ٣. جميع المواد والأبعاد والرسومات تقريبية. تخضع المعلومات للتغيير دون إشعار مسبق. ٤. قد تختلف منطقة الجناح الفعلي عن المساحة المذكورة. الرسومات لا يتم توسيع نطاقها. يحتفظ المطور بالحق في إجراء التغييرات. ٥. يتم قياس حساب منطقة الجناح كمنطقة يحدها الخط المركزي للجدران الفاصلة أو الفاصلة التي تفصل وحدة عن وحدة أخرى. والوجه الخارجي لجميع الجدران الخارجية، والوجه الخارجي لجدار الممر المحيط بالوحدة المجاورة. ٦. ويقاس حساب منطقة الشرفة على أنها المنطقة التي يحدها الخط المركزي للجدران الفاصلة أو الفاصلة التي تفصل وحدة عن وحدة أخرى. والوجه الأبعد للحارس المرفق والوجه الخارجي للشرفة المجاورة. ٧. يتم قياس الوحدات في الطابق النموذجي في المبنى. قد تختلف الأعمدة في الحجم حسب مستوى الطابق. ٨. قد تكون أحجام الوحدات والتفاصيل المتعلقة بها مختلفة وذلك حسب نوع الوحدة. يرجى الرجوع إلى اتفاقية البيع والشراء لمعرفة الحجم الفعلي لكل وحدة.



UNIT TYPE - 2 BEDROOM

BINGHATTI SKYBLADE • TYPE 4



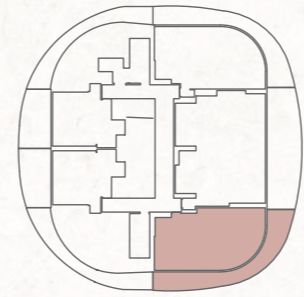
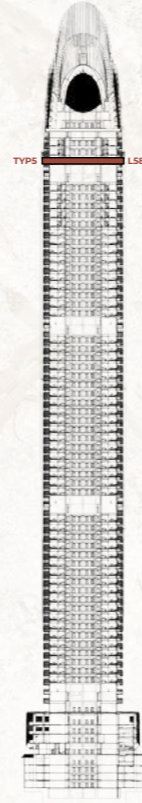
AREA	SQ. M	SQ. FT
SUITE AREA	114.90 m ²	1236.77 ft ²
BALCONY AREA	52.83 m ²	568.66 ft ²
TOTAL UNIT AREA	167.73 m ²	1805.43 ft ²

FLAT DESIGN COMPONENTS			
M. BATHROOM	5 m ²	LIVING	20 m ²
M. BEDROOM	17 m ²	KITCHEN & DINING	24 m ²
M. BATHROOM	4 m ²	CORRIDOR	11 m ²
M. BEDROOM	16 m ²	LAUNDRY	2 m ²
		W.C.	2 m ²

Disclaimer: 1. All room dimensions are measured to structural elements and exclude wall finishes and construction tolerances. 2. All dimensions have been provided by our consultant architects. 3. All materials, dimensions and drawings are approximate. Information is subject to change without notice. 4. Actual suite area may vary from the stated area. Drawings not to scale. The developer reserves the right to make revisions. 5. Calculation of suite area is measured as the area bounded by the centre line of demising or partition walls separating one unit from another unit, the exterior face of all exterior walls, and the exterior face of the corridor wall enclosing the adjoining unit. 6. Calculation of balcony area is measured as the area bounded by the centre line of demising or partition walls separating one unit from another unit, the outmost face of the enclosing guard and the external face of the adjoining balcony. 7. The units are measured at typical floor in the building. Columns may vary in size depending on the floor level. 8. For each unit type, unit sizes and details might be slightly different. Please refer to the sales and purchase agreement for the actual size of each specific unit.

UNIT TYPE - 2 BEDROOM

BINGHATTI SKYBLADE • TYPE 5



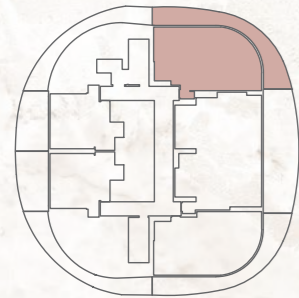
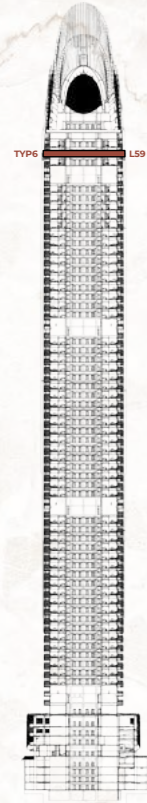
AREA	SQ. M	SQ. FT
SUITE AREA	110.06 m ²	1184.68 ft ²
BALCONY AREA	52.83 m ²	568.66 ft ²
TOTAL UNIT AREA	162.89 m ²	1753.33 ft ²

FLAT DESIGN COMPONENTS			
M. BATHROOM	5 m ²	LIVING	20 m ²
M. BEDROOM	16 m ²	KITCHEN & DINING	22 m ²
M. BATHROOM	4 m ²	CORRIDOR	12 m ²
M. BEDROOM	15 m ²	W.C.	3 m ²

تنويه: ١. إن أبعاد الغرف يتم قياسها طبقاً للعناصر الهيكلية مع استبعاد تشطيبات الجدران ودرجة تحمل البناء. ٢. جميع القياسات تم تزويدها من قبل المهندسين المعماريين الاستشاريين لدينا. ٣. جميع المواد والأبعاد والرسومات تقريبية. تخضع المعلومات للتغيير دون إشعار مسبق. ٤. قد تختلف منطقة الجناح الفعلي عن المساحة المذكورة. الرسومات لا يتم توسيع نطاقها. يحتفظ المطور بالحق في إجراء التغييرات. ٥. يتم قياس حساب منطقة الجناح كمنطقة يحدها الخط المركزي للجدران الفاصلة أو الفاصلة التي تفصل وحدة عن وحدة أخرى. والوجه الخارجي لجميع الجدران الخارجية، والوجه الخارجي لجدار الممر المحيط بالوحدة المجاورة. ٦. ويقاس حساب منطقة الشرفة على أنها المنطقة التي يحدها الخط المركزي للجدران الفاصلة أو الفاصلة التي تفصل وحدة عن وحدة أخرى، والوجه الأبعد للحارس المرفق والوجه الخارجي للشرفة المجاورة. ٧. يتم قياس الوحدات في الطابق النموذجي في المبنى. قد تختلف الأعمدة في الحجم حسب مستوى الطابق. ٨. قد تكون أحجام الوحدات والتفاصيل المتعلقة بها مختلفة وذلك حسب نوع الوحدة. يرجى الرجوع إلى اتفاقية البيع والشراء لمعرفة الحجم الفعلي لكل وحدة.

UNIT TYPE - 2 BEDROOM

BINGHATTI SKYBLADE • TYPE 6



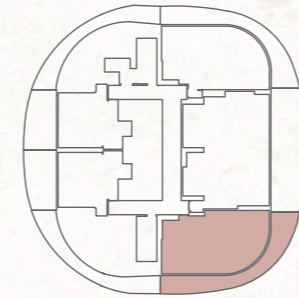
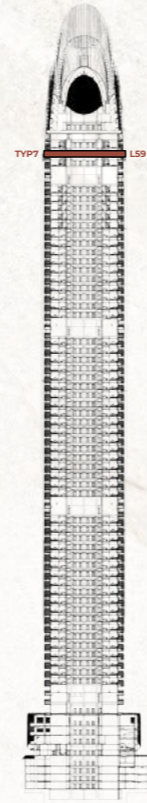
AREA	SQ. M	SQ. FT
SUITE AREA	109.33 m ²	1176.82 ft ²
BALCONY AREA	48.72 m ²	524.42 ft ²
TOTAL UNIT AREA	158.05 m ²	1701.24 ft ²

FLAT DESIGN COMPONENTS			
M. BATHROOM	5 m ²	LIVING	17 m ²
M. BEDROOM	17 m ²	KITCHEN & DINING	22 m ²
M. BATHROOM	4 m ²	CORRIDOR	11 m ²
M. BEDROOM	16 m ²	LAUNDRY	2 m ²
		W.C.	2 m ²

Disclaimer: 1. All room dimensions are measured to structural elements and exclude wall finishes and construction tolerances. 2. All dimensions have been provided by our consultant architects. 3. All materials, dimensions and drawings are approximate. Information is subject to change without notice. 4. Actual suite area may vary from the stated area. Drawings not to scale. The developer reserves the right to make revisions. 5. Calculation of suite area is measured as the area bounded by the centre line of demising or partition walls separating one unit from another unit, the exterior face of all exterior walls, and the exterior face of the corridor wall enclosing the adjoining unit. 6. Calculation of balcony area is measured as the area bounded by the centre line of demising or partition walls separating one unit from another unit, the outermost face of the enclosing guard and the external face of the adjoining balcony. 7. The units are measured at typical floor in the building. Columns may vary in size depending on the floor level. 8. For each unit type, unit sizes and details might be slightly different. Please refer to the sales and purchase agreement for the actual size of each specific unit.

UNIT TYPE - 2 BEDROOM

BINGHATTI SKYBLADE • TYPE 7



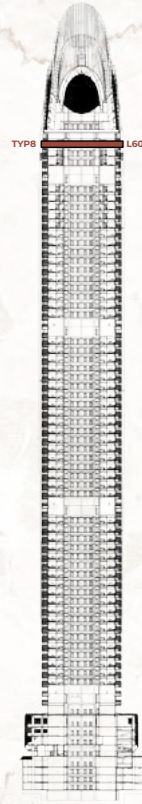
AREA	SQ. M	SQ. FT
SUITE AREA	104.46 m ²	1124.40 ft ²
BALCONY AREA	48.72 m ²	524.42 ft ²
TOTAL UNIT AREA	153.18 m ²	1648.82 ft ²

FLAT DESIGN COMPONENTS			
M. BATHROOM	5 m ²	LIVING	18 m ²
M. BEDROOM	16 m ²	KITCHEN & DINING	19 m ²
M. BATHROOM	4 m ²	CORRIDOR	12 m ²
M. BEDROOM	15 m ²	W.C.	3 m ²

تنويه: ١. إن أبعاد الغرف يتم قياسها طبقاً للعناصر الهيكلية مع استبعاد تشطيبات الجدران ودرجة تحمل البناء. ٢. جميع القياسات تم تزويدها من قبل المهندسين المعماريين الاستشاريين لدينا. ٣. جميع المواد والأبعاد والرسومات تقريبية. تخضع المعلومات للتغيير دون إشعار مسبق. ٤. قد تختلف منطقة الجناح الفعلي عن المساحة المذكورة. الرسومات لا يتم توسيع نطاقها. يحتفظ المطور بالحق في إجراء التغييرات. ٥. يتم قياس حساب منطقة الجناح كمنطقة يحدها الخط المركزي للجدران الفاصلة أو الفاصلة التي تفصل وحدة عن وحدة أخرى. والوجه الخارجي لجميع الجدران الخارجية، والوجه الخارجي لجدار الممر المحيط بالوحدة المجاورة. ٦. ويقاس حساب منطقة الشرفة على أنها المنطقة التي يحدها الخط المركزي للجدران الفاصلة أو الفاصلة التي تفصل وحدة عن وحدة أخرى. والوجه الأبعد للحارس المرفق والوجه الخارجي للشرفة المجاورة. ٧. يتم قياس الوحدات في الطابق النموذجي في المبنى. قد تختلف الأبعاد في الحجم حسب مستوى الطابق. ٨. قد تكون أحجام الوحدات والتفاصيل المتعلقة بها مختلفة وذلك حسب نوع الوحدة. يرجى الرجوع إلى اتفاقية البيع والشراء لمعرفة الحجم الفعلي لكل وحدة.

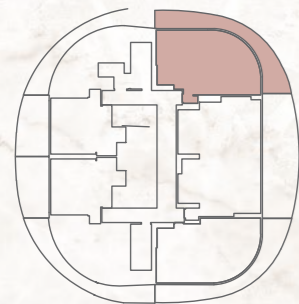
UNIT TYPE - 2 BEDROOM

BINGHATTI SKYBLADE • TYPE 8



AREA	SQ. M	SQ. FT
SUITE AREA	103.22 m ²	1111.05 ft ²
BALCONY AREA	45.09 m ²	485.34 ft ²
TOTAL UNIT AREA	148.31 m ²	1596.40 ft ²

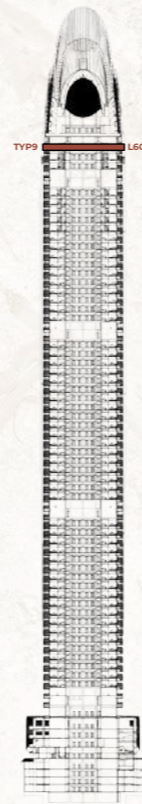
FLAT DESIGN COMPONENTS			
M. BATHROOM	5 m ²	LIVING	17 m ²
M. BEDROOM	17 m ²	KITCHEN & DINING	18 m ²
M. BATHROOM	4 m ²	CORRIDOR	10 m ²
M. BEDROOM	16 m ²	LAUNDRY	1 m ²
		W.C.	3 m ²



Disclaimer: 1. All room dimensions are measured to structural elements and exclude wall finishes and construction tolerances. 2. All dimensions have been provided by our consultant architects. 3. All materials, dimensions and drawings are approximate. Information is subject to change without notice. 4. Actual suite area may vary from the stated area. Drawings not to scale. The developer reserves the right to make revisions. 5. Calculation of suite area is measured as the area bounded by the centre line of demising or partition walls separating one unit from another unit, the exterior face of all exterior walls, and the exterior face of the corridor wall enclosing the adjoining unit. 6. Calculation of balcony area is measured as the area bounded by the centre line of demising or partition walls separating one unit from another unit, the outmost face of the enclosing guard and the external face of the adjoining balcony. 7. The units are measured at typical floor in the building. Columns may vary in size depending on the floor level. 8. For each unit type, unit sizes and details might be slightly different. Please refer to the sales and purchase agreement for the actual size of each specific unit.

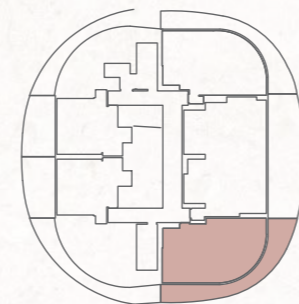
UNIT TYPE - 2 BEDROOM

BINGHATTI SKYBLADE • TYPE 9



AREA	SQ. M	SQ. FT
SUITE AREA	99.21 m ²	1067.89 ft ²
BALCONY AREA	45.65 m ²	491.37 ft ²
TOTAL UNIT AREA	144.86 m ²	1559.26 ft ²

FLAT DESIGN COMPONENTS			
M. BATHROOM	5 m ²	LIVING	18 m ²
M. BEDROOM	16 m ²	KITCHEN & DINING	19 m ²
M. BATHROOM	4 m ²	CORRIDOR	11 m ²
M. BEDROOM	15 m ²	W.C.	3 m ²



تنويه: ١. إن أبعاد الغرف يتم قياسها طبقاً للعناصر الهيكلية مع استبعاد تشطيبات الجدران ودرجة تحمل البناء. ٢. جميع القياسات تم تزويدها من قبل المهندسين المعماريين الاستشاريين لدينا. ٣. جميع المواد والأبعاد والرسومات تقريبية. تخضع المعلومات للتغيير دون إشعار مسبق. ٤. قد تختلف منطقة الجناح الفعلي عن المساحة المذكورة. الرسومات لا يتم توسيع نطاقها. يحتفظ المطور بالحق في إجراء التغييرات. ٥. يتم قياس حساب منطقة الجناح كمنطقة يحدها الخط المركزي للجدران الفاصلة أو الفاصلة التي تفصل وحدة عن وحدة أخرى. والوجه الخارجي لجميع الجدران الخارجية، والوجه الخارجي لجدار الممر المحيط بالوحدة المجاورة. ٦. ويقاس حساب منطقة الشرفة على أنها المنطقة التي يحدها الخط المركزي للجدران الفاصلة أو الفاصلة التي تفصل وحدة عن وحدة أخرى. والوجه الأبعد للحارس المرفق والوجه الخارجي للشرفة المجاورة. ٧. يتم قياس الوحدات في الطابق النموذجي في المبنى. قد تختلف الأعمدة في الحجم حسب مستوى الطابق. ٨. قد تكون أحجام الوحدات والتفاصيل المتعلقة بها مختلفة وذلك حسب نوع الوحدة. يرجى الرجوع إلى اتفاقية البيع والشراء لمعرفة الحجم الفعلي لكل وحدة.



SUBTLE HUES AND RICH TEXTURES

Interiors reflect intentional design, with light as a key element. Subtle hues and rich textures create extraordinary living spaces. The interplay of light and shadow, combined with expansive views, add drama and grandeur. Each space allows for personal taste to find its expression, carefully considered to be both pure and calm.



UNIT TYPE - 3 BEDROOM

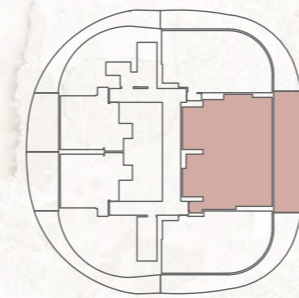
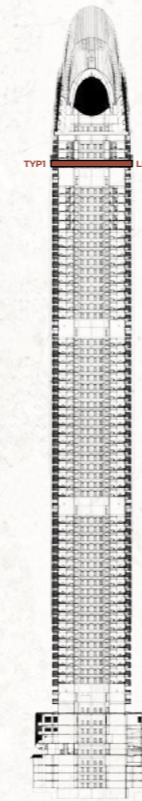
FLOOR PLAN - ISOMETRIC VIEW



Disclaimer: 1. All room dimensions are measured to structural elements and exclude wall finishes and construction tolerances. 2. All dimensions have been provided by our consultant architects. 3. All materials, dimensions and drawings are approximate. Information is subject to change without notice. 4. Actual suite area may vary from the stated area. Drawings not to scale. The developer reserves the right to make revisions. 5. Calculation of suite area is measured as the area bounded by the centre line of demising or partition walls separating one unit from another unit, the exterior face of all exterior walls, and the exterior face of the corridor wall enclosing the adjoining unit. 6. Calculation of balcony area is measured as the area bounded by the centre line of demising or partition walls separating one unit from another unit, the outmost face of the enclosing guard and the external face of the adjoining balcony. 7. The units are measured at typical floor in the building. Columns may vary in size depending on the floor level. 8. For each unit type, unit sizes and details might be slightly different. Please refer to the sales and purchase agreement for the actual size of each specific unit.

UNIT TYPE - 3 BEDROOM

BINGHATTI SKYBLADE • TYPE 1



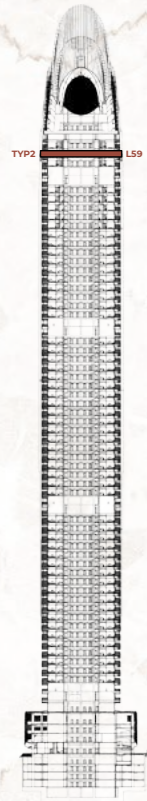
AREA	SQ. M	SQ. FT
SUITE AREA	170.50 m ²	1835.25 ft ²
BALCONY AREA	68.22 m ²	734.31 ft ²
TOTAL UNIT AREA	238.72 m ²	2569.56 ft ²

FLAT DESIGN COMPONENTS			
M. BATHROOM	5 m ²	MAID'S ROOM	4 m ²
M. BEDROOM	33 m ²	MAID'S BATHROOM	4 m ²
M. BATHROOM	4 m ²	LIVING & DINING	33 m ²
M. BEDROOM	19 m ²	KITCHEN	9 m ²
M. BATHROOM	4 m ²	CORRIDOR	8 m ²
M. BEDROOM	19 m ²	LAUNDRY	1 m ²
FOYER	3 m ²	W.C.	4 m ²

تنويه: ١. إن أبعاد الغرف يتم قياسها طبقاً للعناصر الهيكلية مع استبعاد تشطيبات الجدران ودرجة تحمل البناء. ٢. جميع القياسات تم تزويدها من قبل المهندسين المعماريين الاستشاريين لدينا. ٣. جميع المواد والأبعاد والرسومات تقريبية. تخضع المعلومات للتغيير دون إشعار مسبق. ٤. قد تختلف منطقة الجناح الفعلي عن المساحة المذكورة. الرسومات لا يتم توسيع نطاقها. يحتفظ المطور بالحق في إجراء التغييرات. ٥. يتم قياس حساب منطقة الجناح كمنطقة يحدها الخط المركزي للجدران الفاصلة أو الفاصلة التي تفصل وحدة عن وحدة أخرى. والوجه الخارجي لجميع الجدران الخارجية، والوجه الخارجي لجدار الممر المحيط بالوحدة المجاورة. ٦. ويقاس حساب منطقة الشرفة على أنها المنطقة التي يحدها الخط المركزي للجدران الفاصلة أو الفاصلة التي تفصل وحدة عن وحدة أخرى. والوجه الأبعد للحارس المرفق والوجه الخارجي للشرفة المجاورة. ٧. يتم قياس الوحدات في الطابق النموذجي في المبنى. قد تختلف الأعمدة في الحجم حسب مستوى الطابق. ٨. قد تكون أحجام الوحدات والتفاصيل المتعلقة بها مختلفة وذلك حسب نوع الوحدة. يرجى الرجوع إلى اتفاقية البيع والشراء لمعرفة الحجم الفعلي لكل وحدة.

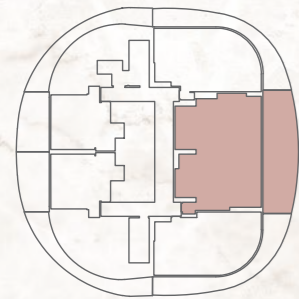
UNIT TYPE - 3 BEDROOM

BINGHATTI SKYBLADE • TYPE 2



AREA	SQ. M	SQ. FT
SUITE AREA	160.86 m ²	1731.48 ft ²
BALCONY AREA	69.23 m ²	745.19 ft ²
TOTAL UNIT AREA	230.09 m ²	2476.67 ft ²

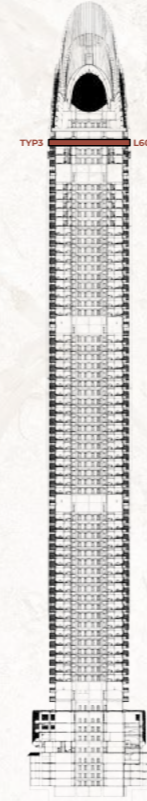
FLAT DESIGN COMPONENTS			
M. BATHROOM	5 m ²	MAID'S ROOM	4 m ²
M. BEDROOM	30 m ²	MAID'S BATHROOM	4 m ²
M. BATHROOM	4 m ²	LIVING & DINING	31 m ²
M. BEDROOM	17 m ²	KITCHEN	9 m ²
M. BATHROOM	4 m ²	CORRIDOR	8 m ²
M. BEDROOM	17 m ²	LAUNDRY	1 m ²
FOYER	3 m ²	W.C.	4 m ²



Disclaimer: 1. All room dimensions are measured to structural elements and exclude wall finishes and construction tolerances. 2. All dimensions have been provided by our consultant architects. 3. All materials, dimensions and drawings are approximate. Information is subject to change without notice. 4. Actual suite area may vary from the stated area. Drawings not to scale. The developer reserves the right to make revisions. 5. Calculation of suite area is measured as the area bounded by the centre line of demising or partition walls separating one unit from another unit, the exterior face of all exterior walls, and the exterior face of the corridor wall enclosing the adjoining unit. 6. Calculation of balcony area is measured as the area bounded by the centre line of demising or partition walls separating one unit from another unit, the outmost face of the enclosing guard and the external face of the adjoining balcony. 7. The units are measured at typical floor in the building. Columns may vary in size depending on the floor level. 8. For each unit type, unit sizes and details might be slightly different. Please refer to the sales and purchase agreement for the actual size of each specific unit.

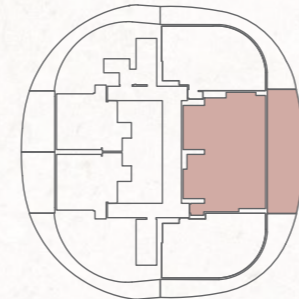
UNIT TYPE - 3 BEDROOM

BINGHATTI SKYBLADE • TYPE 3



AREA	SQ. M	SQ. FT
SUITE AREA	150.56 m ²	1620.61 ft ²
BALCONY AREA	68.43 m ²	736.57 ft ²
TOTAL UNIT AREA	218.99 m ²	2357.19 ft ²

FLAT DESIGN COMPONENTS			
M. BATHROOM	5 m ²	MAID'S ROOM	4 m ²
M. BEDROOM	28 m ²	MAID'S BATHROOM	4 m ²
M. BATHROOM	4 m ²	LIVING & DINING	28 m ²
M. BEDROOM	15 m ²	KITCHEN	9 m ²
M. BATHROOM	4 m ²	CORRIDOR	8 m ²
M. BEDROOM	15 m ²	LAUNDRY	1 m ²
FOYER	3 m ²	W.C.	4 m ²



تنويه: إن أبعاد الغرف يتم قياسها طبقاً للعناصر الهيكلية مع استبعاد تشطيبات الجدران ودرجة تحمل البناء. ٢. جميع القياسات تم تزويدها من قبل المهندسين المعماريين الاستشاريين لدينا. ٣. جميع المواد والأبعاد والرسومات تقريبية. تخضع المعلومات للتغيير دون إشعار مسبق. ٤. قد تختلف منطقة الجناح الفعلي عن المساحة المذكورة. الرسومات لا يتم توسيع نطاقها. يحتفظ المطور بالحق في إجراء التغييرات. ٥. يتم قياس حساب منطقة الجناح كمنطقة يحدها الخط المركزي للجدران أو الفاصلة التي تفصل وحدة عن وحدة أخرى. والوجه الخارجي لجميع الجدران الخارجية، والوجه الخارجي لجدار الممر المحيط بالوحدة المجاورة. ٦. ويقاس حساب منطقة الشرفة على أنها المنطقة التي يحدها الخط المركزي للجدران أو الفاصلة التي تفصل وحدة عن وحدة أخرى. والوجه الأبعد للحارس المرفق والوجه الخارجي للشرفة المجاورة. ٧. يتم قياس الوحدات في الطابق النموذجي في المبنى. قد تختلف الأعمدة في الحجم حسب مستوى الطابق. ٨. قد تكون أحجام الوحدات والتفاصيل المتعلقة بها مختلفة وذلك حسب نوع الوحدة. يرجى الرجوع إلى اتفاقية البيع والشراء لمعرفة الحجم الفعلي لكل وحدة.







TANGIBLE BRILLIANCE

Expansive layouts and floor-to-ceiling windows offer endless views. Interiors are designed for boundless space and light. Relish in open-plan living spaces, premium finishes and expansive balconies.

*Space reveals the human spirit,
Uniquely elevated.*





-  Binghatti
-  Binghattiofficial
-  Binghatti
-  Binghatti



BESPOKE LIVING BINGHATTI STYLE

EXPERT PROPERTY SERVICES
ALL UNDER ONE ROOF



PROPERTY
MANAGEMENT



UNIT RESALE



PARKING
SALE



HOLIDAY
HOMES



ANNUAL
MAINTENANCE



FURNITURE
PACKAGES



ONE SCAN
ALL SOLUTION





ABOUT THE BRAND

A LEGACY OF ARCHITECTURAL ARTISTRY

Binghatti Holding Limited is a leading UAE-based real estate developer with a portfolio **exceeding 80 projects** valued at over **AED70 Billion**. The company is rated BB- by Fitch and Ba3 by Moody's, reflecting its solid credit profile, prudent financial management, and disciplined approach to growth.

Led by Chairman Muhammad BinGhatti, Binghatti combines visionary leadership with a proven track record of execution, having successfully delivered more than **12,000 residential units** to date. The company has established strategic alliances with globally recognized luxury brands—including **Bugatti**, **Mercedes-Benz**, and **Jacob & Co.**—to create differentiated, high-value assets in the ultra-premium segment.

Binghatti's development strategy is underpinned by a multi-tiered approach that targets both the mainstream and luxury residential markets. This enables the company to capture a broad spectrum of demand while maintaining strong margins and asset quality across its portfolio.

With a focus on innovation, brand equity, and long-term value creation, Binghatti continues to expand its footprint in Dubai's dynamic real estate sector, positioning itself as a compelling partner for institutional capital and strategic investment.

Muhammad BinGhatti





KONTAKT:

UAE: +971 58 586 4405

CH: +41 79 777 3773

info@majara-realestate.com

www.majara-realestate.com

MAJARA REAL ESTATE L.L.C
Burj Al Salam Tower, 36th floor
Sheikh Zayed Road
Dubai, U.A.E.

The Ascendence of Form

