



BY
BINGHATTI

www.majara-realestate.com



Binghatti is a renowned Emirati property brand in Dubai, United Arab Emirates. The brand stands as an emblem of excellence within the global real estate sector. Prominent for its distinguished portfolio comprising some of the world's most iconic architectural marvels, Binghatti caters to diverse market segments offering a spectrum ranging from accessible to ultra high-end projects. Its signature architectural ethos is a manifestation of the brand's unique design DNA meticulously woven into its expansive array of developments. With an astounding real estate portfolio boasting over 60 projects valued at an excess of AED 30 billion, Binghatti commands a notable position as one of the UAE's foremost privately held developers. The company successfully delivered 20,000 units prior to 2024, further solidifying its stature in Dubai's dynamic real estate landscape. Distinguished for its pioneering approach, Binghatti has formed unprecedented collaborations with prestigious luxury brands such as BUGATTI, Mercedes-Benz, and Jacob&Co. to craft unique branded real estate ventures - a distinction unmatched on a global scale.





*STEPPING INTO AN
AWAKENING:*

**A JOURNEY OF
TRANSCENDENCE**

A profound journey that transcends the ordinary and elevates the soul. It is an invitation to live with intention and authenticity. As you transcend the mundane, you discover boundless realms of possibility.

An aerial photograph of a city skyline at sunset. The sky is a warm, golden yellow, and the buildings are silhouetted against the light. A prominent skyscraper in the center-right is illuminated from within, showing a grid of windows. The building has a distinctive top section with a logo. In the foreground, there are several other tall buildings, some with lights on. A body of water is visible on the right side, with a few boats and a curved pier. The overall atmosphere is one of urban grandeur and exclusivity.

Discovering
PROFOUND EXCLUSIVITY

ONE step at a time



1
PHASE 1
**ABOUT THE
PROJECT**

THE RATIONALE BEHIND THE
DESIGN AND ITS CONCEPTUAL
BLUEPRINT

—

2
PHASE 2
**DESIGN
DETAILS**

THE METICULOUS
ATTENTION TO DETAIL AND
ITS CRAFTSMANSHIP

—

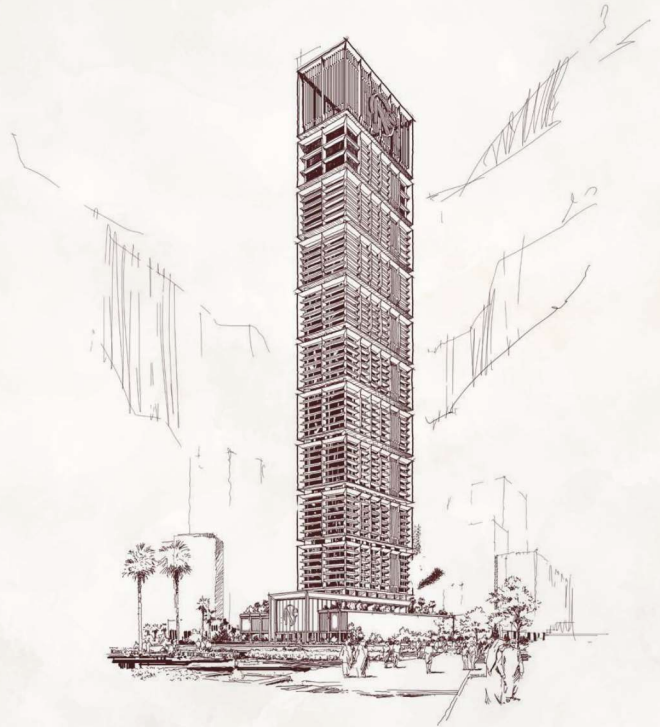
3
PHASE 3
**FLOOR
PLANS**

THE FUNCTIONALITY OF
THE SPACE AND ITS
COHESIVE FLOW



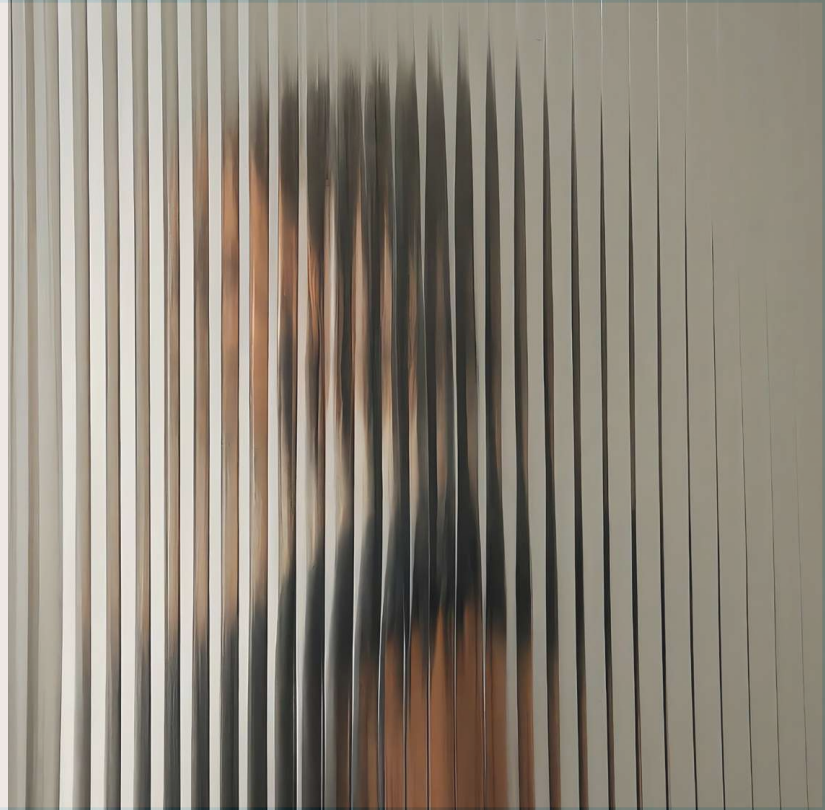
BY
BINGHATTI

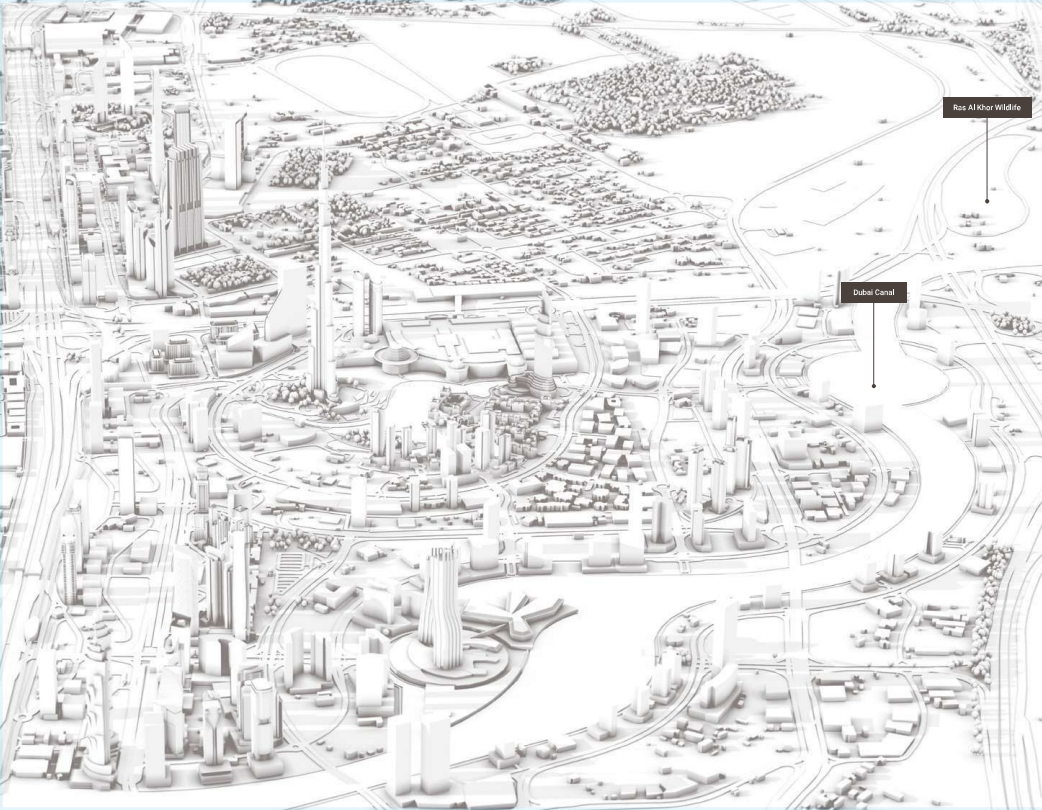
The conceptual design is characterized by the interplay of architectural systems, each contributing to a grander narrative of unity and balance. The façade manifests a visual symphony of materials and forms, amalgamating non-conventional and contemporary elements.



Undaunted **INSPIRATION**

A propelling influence that ignites an exploration, sculpting an architectural marvel that defies conventional paradigms





A Locale for the Avant-Garde

The locale is marked by **glamour and exuberance** brought by the eminent metropolitan enclaves surrounding **Dubai's Business Bay district**. Through its convenient access to **Downtown Dubai** and **Dubai International Financial Centre**, this **cosmopolitan hub** emerges as an epicentre for **culture and commerce**. Against the backdrop of the glistening **Dubai Water Canal**, the waterfront development epitomizes sophistication, embodying a **vision of modernity and opulence**.





*For THOSE WHO
seek to BREAK free
from THE NORM*

In a world where conformity often dictates the path to tread, there are those who dare to defy the norm. They seek a journey marked by audacity, ingenious breakthroughs and relentless pursuit of authenticity.



1

PHASE I
**ABOUT THE
PROJECT**

THE RATIONALE BEHIND THE
DESIGN AND ITS CONCEPTUAL
BLUEPRINT

Project Facts

PROPERTY TYPE

Residential & Retail

PLOT AREA

10061.41 SQM. / 108300.00 SQFT

DESCRIPTION

3B + G + 2P + 1 Amenity Floor +
61 Residential Floors + 2 Mech. Floors + Roof

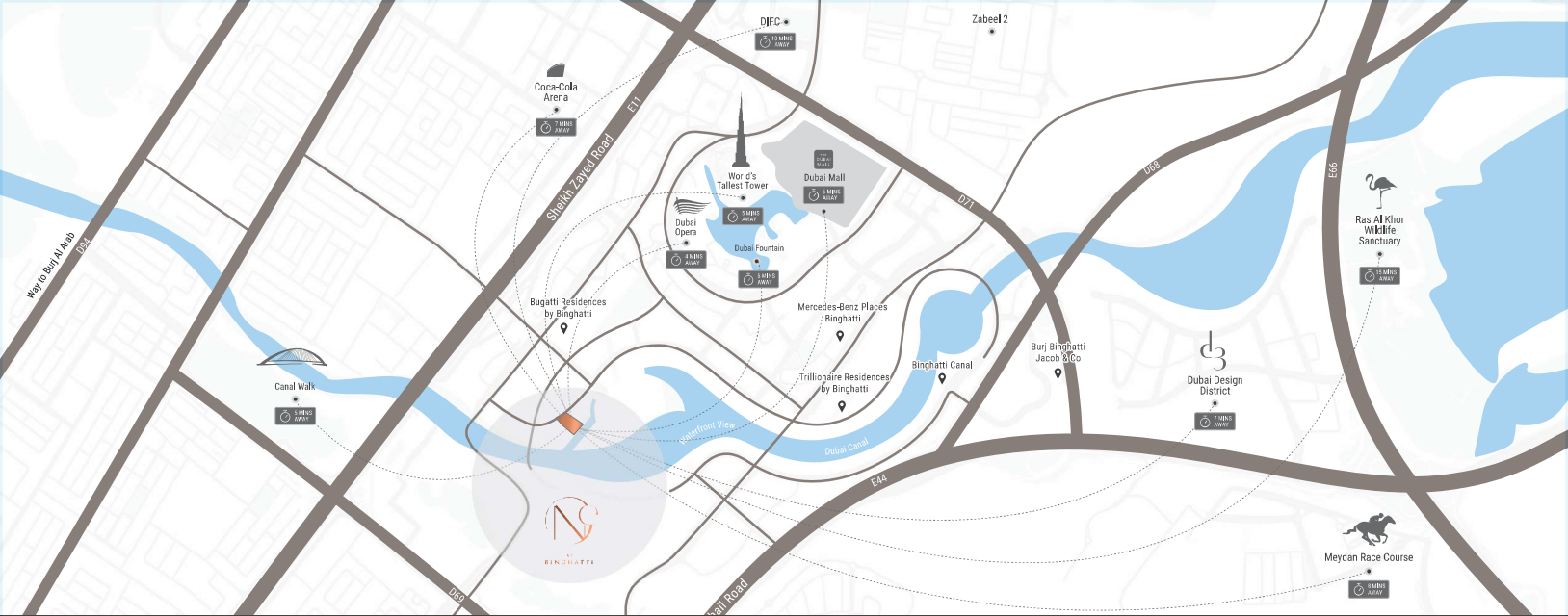
NUMBER OF UNITS

Premium Studio:	192
1 Bedroom Royal Suite:	220
2 Bedroom Suite:	186
3 Bedroom Wing:	31
3 Bedroom Pool Villa:	10
4 Bedroom Royal Penthouse:	08

TOTAL UNITS

Residential Units:	647
Shops (Ground Floor):	09





PRESTIGIOUSLY *located at the epicentre of the city's most eminent hub*





Stating Features



SWIMMING POOL



CHILDRENS POOL



PADDLE COURT



TENNIS COURT



3X3 BASKETBALL



STREET SOCCER



CHILDREN'S PLAY AREA



JACUZZI



SAUNA AND STEAM ROOM



SUNKEN SEATING



GYM



MULTIPURPOSE LAWN



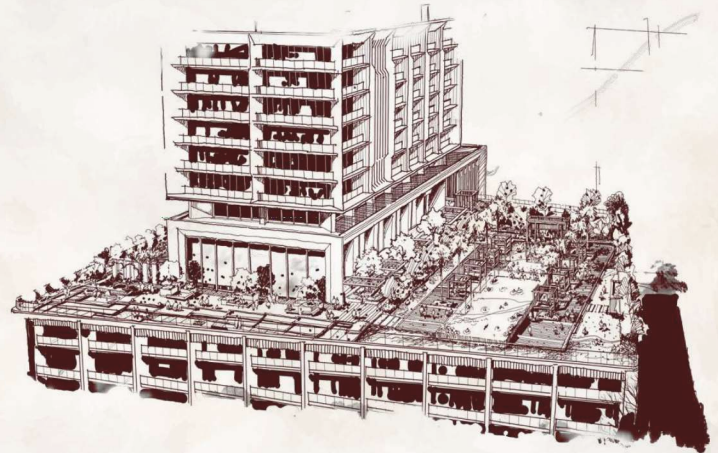
JOGGING LANE



VIEWING DECK



OUTDOOR LOUNGE



A Bespoke Experience

EXPERIENCE A PROFOUND EXCLUSIVITY ON ITS STATE-OF-THE-ART AMENITY DECK, A HAVEN DESIGNED TO PROVIDE UTTER COMFORT AND LEISURE. NESTLED IN THE BUSTLING CITYSCAPE, THIS METICULOUSLY CRAFTED SPACE OFFERS A COLLECTION OF WORLD-CLASS AND HIGH-END FACILITIES. THIS EXCLUSIVE AMENITY DECK FEATURES A PREMIER LIVING EXPERIENCE THAT EXCEEDS EXPECTATIONS.

A woman with long dark hair, wearing a white button-down shirt, is shown in profile from the chest up, looking out towards the right. Her hair is blowing in the wind. The background is a bright, hazy sunset over the ocean, with the sun low on the horizon, creating a warm, golden glow. The overall mood is serene and elegant.

EXQUISITE *at* *every* TURN

Every detail in its exclusive community is designed to provide a cosmopolitan living experience where each moment is truly exquisite at every turn. Discover an ultra-high-end waterfront living where opulence knows no bounds.



For the Relentless
PURSUIT of
AUTHENTICITY

For those who pursue authenticity, quality is uncompromisable. It is about creating spaces that reflect individuality. This also means selecting materials from natural to artisanal elements that convey their own stories of craftsmanship.



2

PHASE 2
**DESIGN
DETAILS**

THE METICULOUS
ATTENTION TO DETAIL AND
ITS CRAFTSMANSHIP

Material List

Main Entrance Lobby



Saddle Oak Wood

Orobico Marble

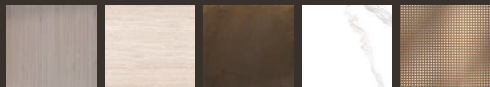
Glass Metal Mesh

Travertine

Black Glass

Burned Brass

Apartment



Oak Wood

Travertine

Burned Brass

Nano Statuario

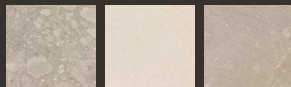
Glass Metal Mesh



Mirror

Black Glass

Bathroom

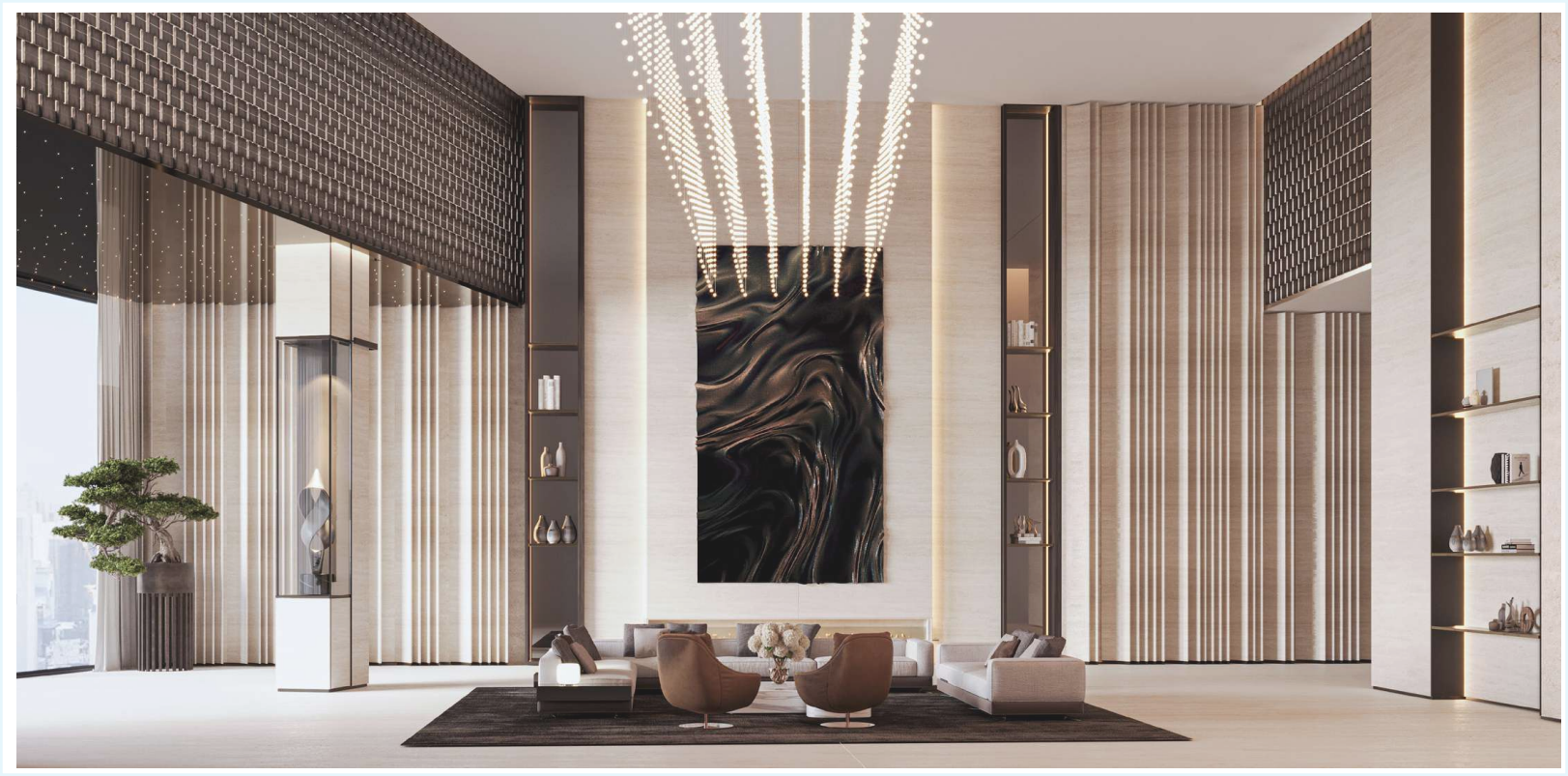


Flodasteratic

BT White

Fior Di Bosco







BY
BINGHATTI

*REDEFINING
ULTRA HIGH-END
WATERFRONT LIVING*





To step into a
**TRANSFORMATIVE
JOURNEY**

A transformative journey through space evolves into an immersive experience that reshapes one's perspective. Flow represents a seamless progression of experiences within the environment, creating a harmonious and profound transformation.



3

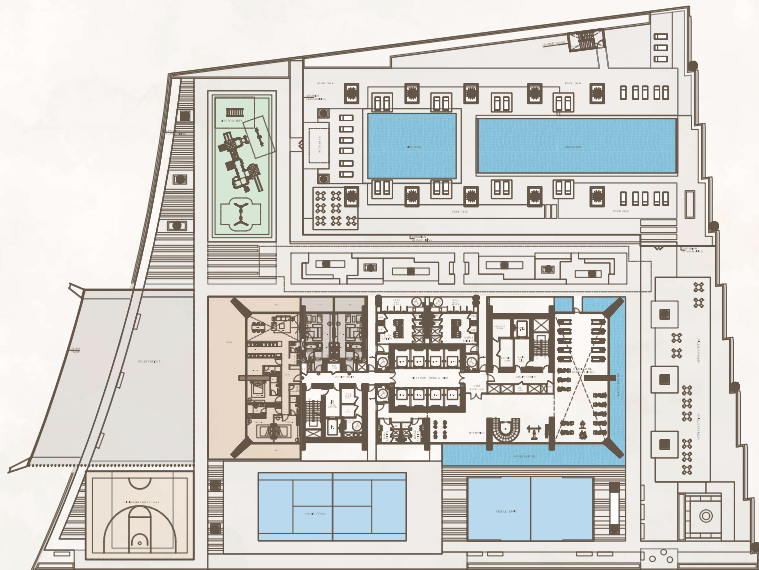
PHASE 3
FLOOR
PLANS

THE FUNCTIONALITY OF THE
SPACE AND ITS COHESIVE FLOW



1st Floor Amenities

TYPICAL FLOOR PLAN

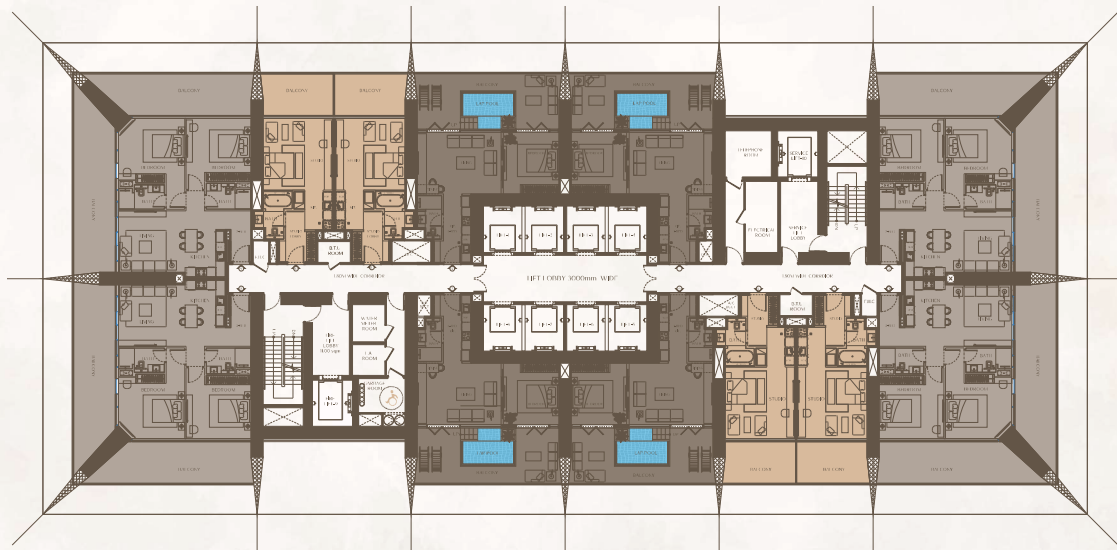


Disclaimer: 1. All room dimensions are measured to structural elements and exclude wall thickness and construction tolerances. 2. All dimensions have been provided by our client based on drawings. 3. All materials, dimensions and drawings are approximate. Information is subject to change without notice. 4. Actual site area may vary from the stated area. Developer not to scale. The developer reserves the right to make revisions. 5. Call-out area of basic area is measured as the area bounded by the centerline of demising or partition walls separating areas from another unit, the exterior face of all exterior walls, and the exterior face of the corridor wall and being the adjoining unit. 6. Call-out area of balcony area is measured as the area bounded by the centerline of demising or partition walls separating one unit from another unit, the exterior face of the building guard and the exterior face of the adjoining balcony. 7. The units are measured as typical floor in the building. Call-out may vary in size depending on the floor level. 8. For each unit type, unit sizes and area rights are subject to change. Please refer to the sales and purchase agreement for the actual size of each type of unit.

توضیحات: 1. تمام ابعاد اتاقها بر اساس نقشه معماری و اندازه‌های ساختاری و بدون در نظر گرفتن ضخامت دیوارها و تفاوت‌های ساختاری اندازه‌گیری شده است. 2. تمام ابعاد بر اساس نقشه‌های ارائه شده توسط مشتری و بدون تضمین است. 3. تمام ابعاد، ابعاد و نقشه‌ها تقریبی است. اطلاعات در دسترس است و بدون اطلاع قبلی تغییر می‌کند. 4. مساحت واقعی سایت ممکن است با مساحت اعلام شده متفاوت باشد. طراح مسئول نیست. 5. مساحت کلی فضای اصلی بر اساس خط میانی دیوارهای جداکننده واحدها از یکدیگر، وجه بیرونی تمام دیوارهای بیرونی، و وجه بیرونی دیوار راهرو واحد مجاور است. 6. مساحت کلی فضای بالکن بر اساس خط میانی دیوارهای جداکننده واحدها از یکدیگر، وجه بیرونی دیوار محافظ ساختمان و وجه بیرونی بالکن واحد مجاور است. 7. واحدها بر اساس یک طبقه معمولی در ساختمان اندازه‌گیری شده است. ممکن است اندازه واحدها در سطوح مختلف ساختمان متفاوت باشد. 8. برای هر نوع واحد، اندازه واحدها و حقوق مساحت ممکن است تغییر کند. لطفاً به قرارداد خرید و فروش واحد برای اندازه واقعی هر نوع واحد مراجعه کنید.

4th - 21st Floor

TYPICAL FLOOR PLAN

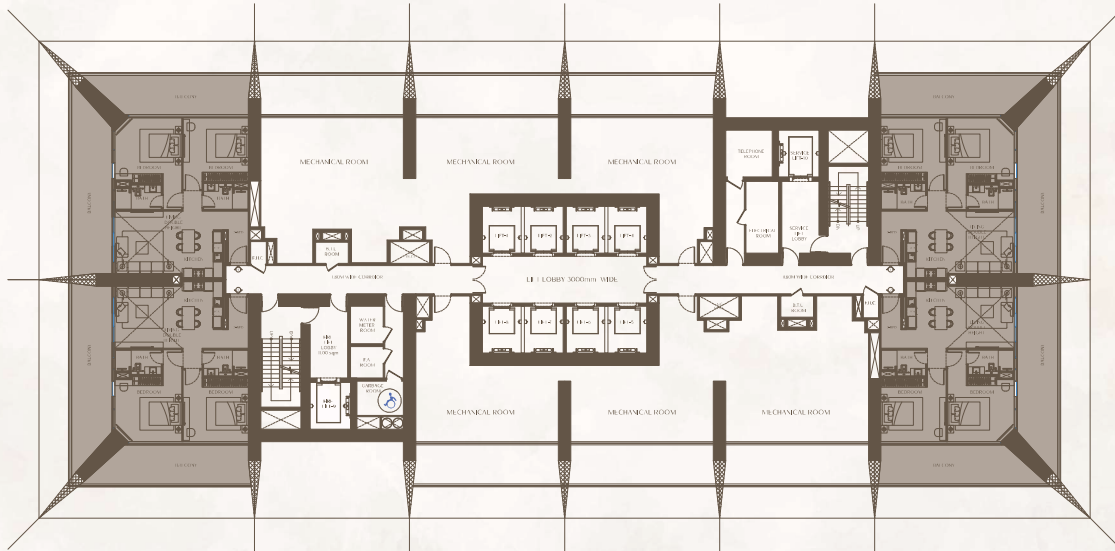


Disclaimer: 1. All room dimensions are measured to structural elements and exclude wall thickness and construction tolerances. 2. All dimensions have been provided by our client based on drawings. 3. All measured dimensions and drawings are approximate. Information is subject to change without notice. 4. Actual site area may vary from the stated area. Developer not to be held liable. The developer reserves the right to make revisions. 5. Calculation of built-up area is measured on the area bounded by the center line of demarcation or partition walls separating one unit from another unit, the exterior face of all exterior walls, and the exterior face of the corridor wall and being the adjoining unit. 6. Calculation of balcony area is measured as the area bounded by the center line of demarcation or partition walls separating one unit from another unit, the exterior face of the building frame and the exterior face of the adjoining balcony. 7. The units are measured as typical floor in the building. Balconies may vary in size depending on the floor level. 8. For each unit type, unit sizes and area do not vary at all points of levels. Please refer to the sales and purchase agreement for the actual size of each type of unit.

توضیحات: 1. تمام ابعاد اتاقها بر اساس نقشه معماری و اندازه‌های استاندارد و بدون احتساب ضخامت دیوارها و تفاوت‌های ساختاری است. 2. تمام ابعاد بر اساس نقشه‌های ارائه شده توسط مشتری و بر اساس اندازه‌های تقریبی است. 3. تمام ابعاد و نقشه‌ها تقریبی است. اطلاعات ارائه شده ممکن است بدون اطلاع قبلی تغییر کند. 4. مساحت واقعی ممکن است با مساحت اعلام شده متفاوت باشد. توسعه‌دهنده مسئولیتی در قبال این موضوع ندارد. توسعه‌دهنده حق دارد تغییراتی را اعمال کند. 5. محاسبه مساحت کل واحد بر اساس خط میانی دیوارهای جداکننده واحدها، وجه بیرونی تمام دیوارهای بیرونی، وجه بیرونی دیوار راهرو واحد مجاور و وجه بیرونی دیوار جداکننده واحدها است. 6. محاسبه مساحت بالکن بر اساس خط میانی دیوارهای جداکننده واحدها، وجه بیرونی چارچوب ساختمان و وجه بیرونی دیوار راهرو واحد مجاور است. 7. واحدها بر اساس یک طبقه معمولی در ساختمان اندازه‌گیری می‌شوند. بالکن‌ها ممکن است در سطوح مختلف متفاوت باشند. 8. برای هر نوع واحد، اندازه و مساحت واحد در تمام طبقات یکسان است. لطفاً به قرارداد خرید و فروش واحد برای اندازه واقعی هر نوع واحد مراجعه کنید.

22nd Floor

TYPICAL FLOOR PLAN

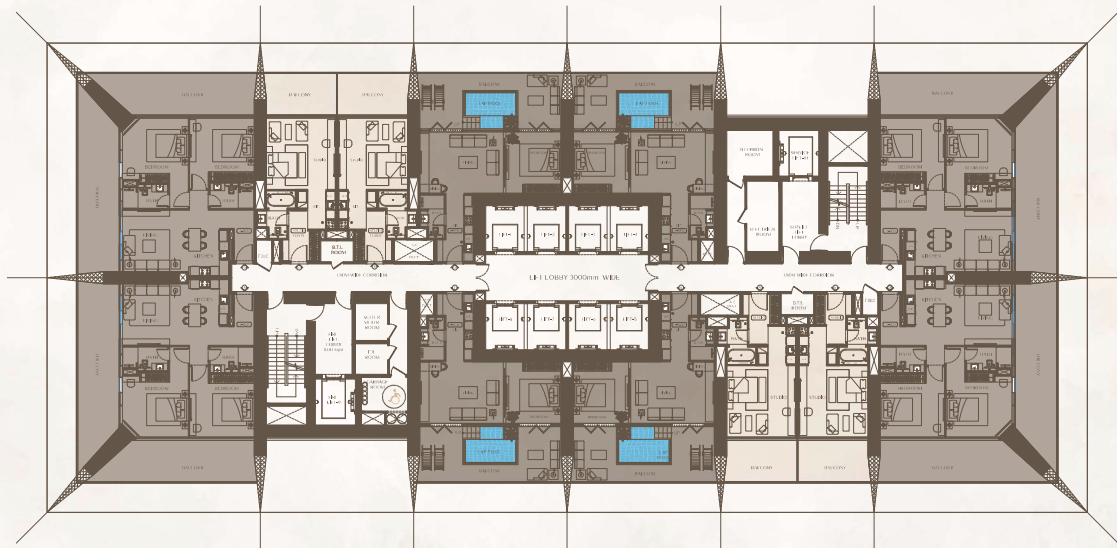


Disclaimer: 1. All room dimensions are measured to structural elements and exclude wall thickness and construction tolerances. 2. All dimensions have been provided by our client based on drawings. 3. All mechanical, electrical and plumbing are approximate. Information is subject to change without notice. 4. Actual site area may vary from the stated area. Developer reserves the right to make revisions. 5. Calculation of built-up area is measured on the area bounded by the center line of demarcation or partition walls separating one unit from another unit, the exterior face of all exterior walls, and the exterior face of the corridor wall and being the adjoining unit. 6. Calculation of balcony area is measured as the area bounded by the center line of demarcation or partition walls separating one unit from another unit, the exterior face of the building guard and the exterior face of the adjoining balcony. 7. The units are measured as typical floor in the building. Actual area may vary in case of sloping or the floor level. 8. For each unit type, unit sizes and area to be sold is subject to change. Please refer to the sales and purchase agreement for the actual size of each type of unit.

توضیحات: 1. تمام ابعاد اتاقها بر اساس نقشه معماری و بدون در نظر گرفتن ضخامت دیوارها و تفاوت در ساختار محاسبه شده است. 2. تمام ابعاد مکانیکال، الکتریکی و لوله کشی تقریبی است. اطلاعات در دسترس است و بدون اطلاع قبلی ممکن است تغییر کند. 3. مساحت واقعی ممکن است با مساحت اعلام شده متفاوت باشد. 4. محاسبه مساحت کل بر اساس خط میانی دیوارهای جداکننده واحدها، خط بیرونی دیوارهای بیرونی، خط بیرونی دیوارهای راهرو و خط بیرونی دیوارهای جداکننده واحدها است. 5. مساحت بالکن بر اساس خط میانی دیوارهای جداکننده واحدها، خط بیرونی دیوارهای محافظ ساختمان و خط بیرونی دیوارهای جداکننده واحدها محاسبه شده است. 6. واحدها بر اساس یک طبقه معمولی در ساختمان اندازه گرفته شده است. مساحت واقعی ممکن است در صورت شیب یا تغییر در سطح زمین متفاوت باشد. 7. برای هر نوع واحد، اندازه و مساحت برای فروش به ازای هر متر مربع، ممکن است تغییر کند. لطفاً به قرارداد خرید و فروش برای اندازه واقعی هر نوع واحد مراجعه کنید.

23rd - 41st Floor

TYPICAL FLOOR PLAN

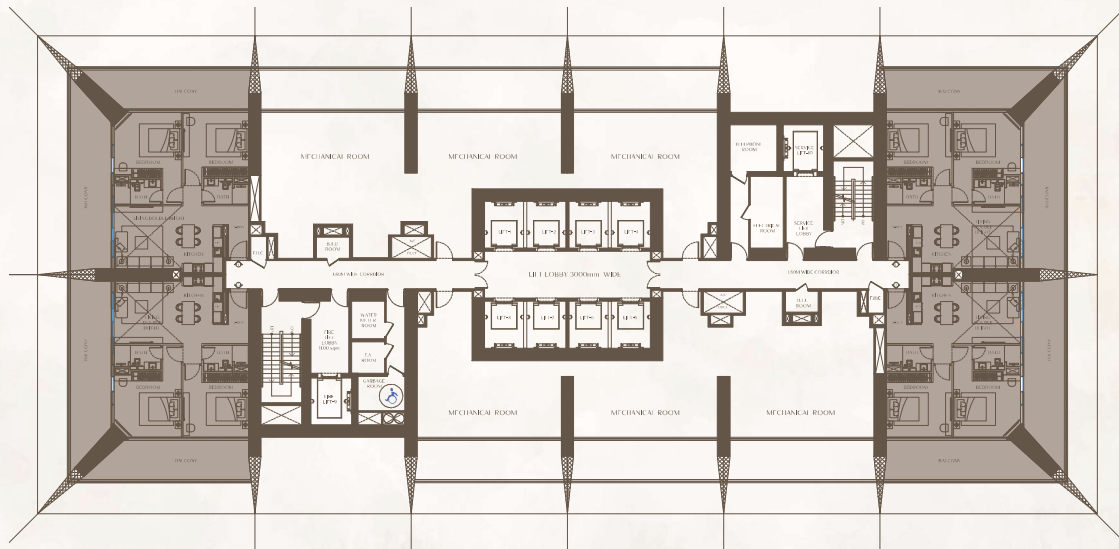


Disclaimer: 1. All room dimensions are measured to structural elements and exclude wall thickness and construction tolerances. 2. All dimensions have been provided by our client, best estimates. 3. All materials, dimensions and drawings are approximate. Information is subject to change without notice. 4. Actual site area may vary from the stated area. Developer not to be held. The developer reserves the right to make revisions. 5. Call-out area of balcony area is measured as the area bounded by the center line of demarcation or partition walls separating one unit from another unit, the exterior face of all exterior walls, and the exterior face of the corridor wall and being the adjoining unit. 6. Call-out area of balcony area is measured as the area bounded by the center line of demarcation or partition walls separating one unit from another unit, the exterior face of the building panel and the exterior face of the adjoining balcony. 7. The units are measured as typical floor in the building. Call-outs may vary in size depending on the floor level. 8. For each unit type, unit sizes and area rights are subject to change. Please refer to the sales and purchase agreement for the actual size of each type of unit.

توضیحات: 1. تمام ابعاد اتاقها بر اساس اندازه‌های ساختاری و بدون در نظر گرفتن ضخامت دیوارها و تفاوت‌های ساختاری درج شده است. 2. تمام ابعاد توسط مشتری ما، بهترین تخمین‌ها ارائه شده است. 3. تمام مواد، ابعاد و نقشه‌ها تقریبی هستند. اطلاعات در دسترس است و بدون اطلاع قبلی ممکن است تغییر کند. 4. ممکن است مساحت واقعی سایت با مساحت اعلام شده متفاوت باشد. توسعه‌دهنده مسئول نیست. توسعه‌دهنده حق دارد تغییراتی را اعمال کند. 5. مساحت کالی‌اوت بالکن بر اساس مساحتی است که توسط خط میانه تقسیم‌کننده یا دیوارهای جداکننده واحدها از یکدیگر، لبه بیرونی تمام دیوارهای بیرونی، و لبه بیرونی دیوار راهرو واحد مجاور تعیین می‌شود. 6. مساحت کالی‌اوت بالکن بر اساس مساحتی است که توسط خط میانه تقسیم‌کننده یا دیوارهای جداکننده واحدها از یکدیگر، لبه بیرونی پنل ساختمان و لبه بیرونی بالکن واحد مجاور تعیین می‌شود. 7. واحدها بر اساس یک طبقه معمولی در ساختمان اندازه‌گیری می‌شوند. کالی‌اوت‌ها ممکن است در اندازه‌های مختلف طبقه‌ها متفاوت باشد. 8. برای هر نوع واحد، اندازه واحدها و حقوق مساحتی آنها ممکن است تغییر کند. لطفاً به توافق‌نامه خرید و فروش واحد برای اندازه واقعی هر نوع واحد مراجعه کنید.

42nd Floor

TYPICAL FLOOR PLAN



Disclaimer: 1. All room dimensions are measured to structural elements and exclude wall thickness and construction tolerances. 2. All dimensions have been provided by our client, their architects. 3. All mechanical, electrical and plumbing are approximate. Information is subject to change without notice. 4. Actual site area may vary from the stated area. Developer not to scale. The developer reserves the right to make revisions. 5. Call-out area of built-up area measured on the area bounded by the center line of demising or partition walls separating one unit from another unit, the exterior face of all exterior walls, and the exterior face of the corridor wall and being the adjoining unit. 6. Call-out area of balcony area is measured as the area bounded by the center line of demising or partition walls separating one unit from another unit, the exterior face of the building guard and the exterior face of the adjoining balcony. 7. The units are measured as typical floor in the building. Call-outs may vary in size depending on the floor level. 8. For each unit type, unit sizes and area to rights is subject to change. Please refer to the sales and purchase agreement for the actual size of each type of unit.

توضیحات: 1. تمام ابعاد اتاقها بر اساس اندازه‌های ساختاری و بدون در نظر گرفتن ضخامت دیوارها و تفاوت‌های ساختاری درج شده است. 2. تمام ابعاد توسط مشتری ما، معماران آنها درج شده است. 3. تمام مکانیک، برق و لوله‌کشی تقریبی است. اطلاعات در دسترس است و بدون اطلاع قبلی ممکن است تغییر کند. 4. ممکن است مساحت واقعی سایت با مساحت اعلام شده متفاوت باشد. طراح مسئول مقیاس نیست. طراح حق دارد تغییرات را اعمال کند. 5. مساحت کل واحد ساخته شده بر اساس خط میانی دیوارهای جداکننده واحدها، وجه بیرونی تمام دیوارهای بیرونی، وجه بیرونی دیوار راهرو و وجه بیرونی دیوار واحد مجاور واحد. 6. مساحت کل بالکن بر اساس خط میانی دیوارهای جداکننده واحدها، وجه بیرونی دیوار محافظ ساختمان و وجه بیرونی دیوار واحد مجاور واحد. 7. واحدها بر اساس طبقه معمولی در ساختمان اندازه‌گیری شده است. ممکن است اندازه واحدها در سطوح مختلف متفاوت باشد. 8. برای هر نوع واحد، اندازه واحد و مساحت آن ممکن است تغییر کند. لطفاً به قرارداد خرید و فروش واحد برای اندازه واقعی هر نوع واحد مراجعه کنید.

43rd - 57th Floor

TYPICAL FLOOR PLAN



Disclaimer: 1. All room dimensions are measured to structural elements and exclude wall thickness and construction tolerances. 2. All dimensions have been provided by our client based on drawings. 3. All materials, dimensions and drawings are approximate. Information is subject to change without notice. 4. Actual site area may vary from the stated area. Developer not to be held liable. The developer reserves the right to make revisions. 5. Calculation of built-up area is measured on the area bounded by the center line of demarcation or partition walls separating one unit from another unit, the exterior face of all exterior walls, and the exterior face of the corridor wall and being the adjoining unit. 6. Calculation of balcony area is measured as the area bounded by the center line of demarcation or partition walls separating one unit from another unit, the exterior face of the enclosing guard and the exterior face of the adjoining balcony. 7. The units are measured as typical floor in the building. Balconies may vary in size depending on the floor level. 8. For each unit type, unit sizes and area do not vary at all points of the floor. Please refer to the sales and purchase agreement for the actual size of each type of unit.

توضیحات: 1. تمام ابعاد اتاقها بر اساس اندازه‌های سازه‌ای و بدون در نظر گرفتن ضخامت دیوارها و تفاوت‌های ساختاری اندازه‌گیری شده است. 2. تمام ابعاد بر اساس نقشه‌ها و توسط مشتری ارائه شده است. 3. تمام مواد، ابعاد و نقشه‌ها تقریبی هستند. اطلاعات ممکن است بدون اطلاع قبلی تغییر کند. 4. ممکن است مساحت واقعی سایت با مساحت اعلام شده متفاوت باشد. سازنده مسئول نیست. سازنده حق اصلاح را برای خود محفوظ می‌دارد. 5. محاسبه مساحت کل بر اساس خط میانی دیوارهای جداکننده واحدها، وجه بیرونی تمام دیوارهای بیرونی، وجه بیرونی دیوارهای راهرو و وجه بیرونی دیوارهای جداکننده واحدها می‌باشد. 6. محاسبه مساحت بالکن بر اساس خط میانی دیوارهای جداکننده واحدها، وجه بیرونی دیوارهای محافظ و وجه بیرونی دیوارهای جداکننده واحدها می‌باشد. 7. واحدها بر اساس یک طبقه معمولی در ساختمان اندازه‌گیری شده است. بالکن‌ها ممکن است در سطوح مختلف در ساختمان متفاوت باشند. 8. برای هر نوع واحد، اندازه و مساحت واحدها در تمام نقاط یکسان نیست. لطفاً به قرارداد خرید و فروش برای اندازه واقعی هر نوع واحد مراجعه کنید.



Premium Studio

UNIT FLOOR PLAN



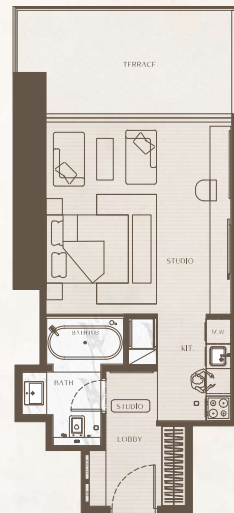
STUDIO TYPE 01

AREA	SQ. M	SQ. FT
SUITE AREA	42.47 m ²	457.34 ft ²
BALCONY AREA	14.31 m ²	154.03 ft ²
TOTAL UNIT AREA	56.78 m ²	611.37 ft ²



STUDIO TYPE 02

AREA	SQ. M	SQ. FT
SUITE AREA	42.80 m ²	460.70 ft ²
BALCONY AREA	13.63 m ²	146.71 ft ²
TOTAL UNIT AREA	56.43 m ²	607.41 ft ²



Disclaimer: 1. All room dimensions are measured to structural elements and exclude wall thickness and construction tolerances. 2. All dimensions have been provided by our client based on drawings. 3. All materials, dimensions and drawings are approximate. Information is subject to change without notice. 4. Actual area may vary from the stated area. Developer not to be held liable. The developer reserves the right to make revisions. 5. Calculation of suite area is measured as the area bounded by the center line of demising or partition walls separating one unit from another unit, the exterior face of all exterior walls, and the exterior face of the corridor wall adjoining the unit. 6. Calculation of balcony area is measured as the area bounded by the center line of demising or partition walls separating one unit from another unit, the exterior face of the enclosing guard and the exterior face of the adjoining balcony. 7. The units are measured as typical floor in the building. Balconies may vary in size depending on the floor level. 8. For each unit type, unit sizes and area may slightly differ. Please refer to the sales and purchase agreement for the actual size of each type of unit.

توضيح: 1. جميع أبعاد الغرف المقاسة هي المقاسة إلى العناصر الإنشائية وتتجاهل سمك الجدران والاختلافات الإنشائية. 2. جميع الأبعاد قد تم توفيرها من قبل عميلنا بناءً على المخططات. 3. جميع المواد والأبعاد والمخططات تقريبية. المعلومات عرضة للتغيير دون إشعار مسبق. 4. المساحة الفعلية قد تختلف عن المساحة المعلنة. المطور لا يتحمل مسؤولية ذلك. يحتفظ المطور بالحق في إجراء تعديلات. 5. طريقة حساب مساحة الشقة هي المقاسة إلى الخط المركزي للجدران الفاصلة بين الشقة من الشقة المجاورة، الوجه الخارجي لجميع الجدران الخارجية، والوجه الخارجي لجدار الممر الذي يمتد إلى الشقة. 6. طريقة حساب مساحة الشرفة هي المقاسة إلى الخط المركزي للجدران الفاصلة بين الشقة من الشقة المجاورة، الوجه الخارجي للجدار المغلوق، والوجه الخارجي للممر الذي يمتد إلى الشرفة. 7. يتم قياس الوحدات كطابق نموذجي في المبنى. قد تختلف أحجام الشرفات باختلاف الطابق. 8. قد تختلف أحجام الوحدات ومساحة كل وحدة قليلاً. يرجى الرجوع إلى اتفاقية البيع والشراء للحصول على الحجم الفعلي لكل نوع من الوحدات.

1 Bedroom Royal Suite

UNIT FLOOR PLAN

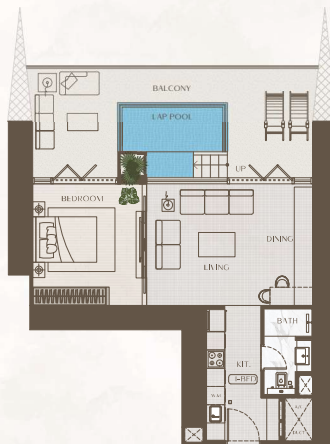


1 BEDROOM TYPE 01

AREA	SQ. M	SQ. FT
SUITE AREA	59.31 m ²	638.41 ft ²
BALCONY AREA	37.63 m ²	405.05 ft ²
TOTAL UNIT AREA	96.94 m ²	1043.45 ft ²

FLAT DESIGN COMPONENTS

BATH	4 m ²
BEDROOM	15 m ²
LIVING & DINING	22 m ²
KITCHEN	9 m ²



Disclaimer: 1. All room dimensions are measured to structural elements and exclude wall thickness and construction tolerances. 2. All dimensions have been provided by our client based on drawings. 3. All materials, dimensions and drawings are approximate. Information is subject to change without notice. 4. Actual area may vary from the stated area. Developer reserves the right to make corrections. 5. Calculation of suite area is measured as the area bounded by the center line of demarcation or partition walls separating one unit from another unit, the exterior face of all exterior walls, and the exterior face of the corridor wall and being the adjoining unit. 6. Calculation of balcony area is measured as the area bounded by the center line of demarcation or partition walls separating one unit from another unit, the exterior face of the enclosing guard and the exterior face of the adjoining balcony. 7. The units are measured as typical floor in the building. Locations may vary in case of sloping or the floor level. 8. For each unit type, unit area and area to right is slightly different. Please refer to the sales and purchase agreement for the actual area of each type of unit.

توضيح: 1. جميع أبعاد الغرف مقاسة إلى العناصر الهيكلية وتتجاهل سمك الجدران وأخطاء البناء. 2. جميع الأبعاد قد تم توفيرها من قبل العميل بناءً على المخططات. 3. جميع المواد والأبعاد والمخططات تقريبية. المعلومات عرضية وقد تتغير دون إشعار مسبق. 4. المساحة الفعلية قد تختلف عن المساحة المعلنة. يحتفظ المطور بالحق في إجراء تصحيحات. 5. يتم قياس مساحة الشقة على أنها المساحة المحيطة بخط الوسط الفاصل أو الجدران الفاصلة التي تفصل وحدة من وحدات أخرى، الوجه الخارجي لجميع الجدران الخارجية، والوجه الخارجي لجدار الممر والوحدة المجاورة. 6. يتم قياس مساحة الشرفة على أنها المساحة المحيطة بخط الوسط الفاصل أو الجدران الفاصلة التي تفصل وحدة من وحدات أخرى، الوجه الخارجي للحاجز المغلقة والوجه الخارجي للشرفة المجاورة. 7. يتم قياس الوحدات على أنها طابق نموذجي في المبنى. قد تختلف المواقع في حالة التدرج أو مستوى الأرضية. 8. لكل نوع وحدة، المساحة والمساحة المتاحة تختلف قليلاً. يرجى الرجوع إلى اتفاقية البيع والشراء للحصول على المساحة الفعلية لكل نوع وحدة.

2 Bedroom Suite

UNIT FLOOR PLAN

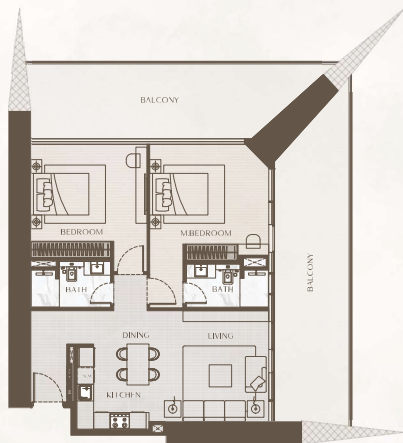


2 BEDROOM TYPE 01

AREA	SQ. M	SQ. FT
SUITE AREA	92.54 m ²	996.09 ft ²
BALCONY AREA	64.07 m ²	689.64 ft ²
TOTAL UNIT AREA	156.61 m ²	1685.74 ft ²

FLAT DESIGN COMPONENTS

BATH	5 m ²
BEDROOM	18 m ²
M.BATH	5 m ²
M.BEDROOM	20 m ²
LIVING & DINING	17 m ²
KITCHEN	8 m ²
CORRIDOR	5 m ²
FOYER	5 m ²



2 Bedroom Suite

UNIT FLOOR PLAN

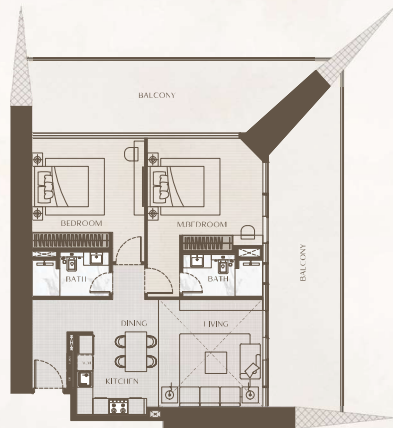


2 BEDROOM TYPE 02

AREA	SQ. M	SQ. FT
SUITE AREA	92.54 m ²	996.09 ft ²
BALCONY AREA	64.07 m ²	689.64 ft ²
TOTAL UNIT AREA	156.61 m ²	1685.74 ft ²

FLAT DESIGN COMPONENTS

BATH	5 m ²
BEDROOM	18 m ²
M.BATH	5 m ²
M.BEDROOM	20 m ²
LIVING & DINING	17 m ²
KITCHEN	8 m ²
CORRIDOR	5 m ²
FOYER	5 m ²



3 Bedroom Wing

UNIT FLOOR PLAN

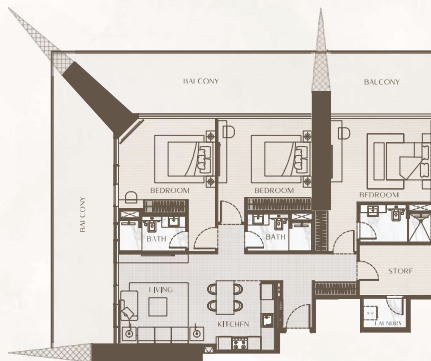


3 BEDROOM TYPE 01

AREA	SO. M	SO. FT
SUITE AREA	134.91 m ²	1452.37 ft ²
BALCONY AREA	78.38 m ²	843.68 ft ²
TOTAL UNIT AREA	213.3 m ²	2296.05 ft ²

FLAT DESIGN COMPONENTS

BATH	5 m ²
BEDROOM	18 m ²
MBATH	5 m ²
MEDROOM	21 m ²
STORE	7 m ²
LAUNDRY	3 m ²
MBATH	5 m ²
MEDROOM	20 m ²
LIVING & DINING	17 m ²
KITCHEN	8 m ²
CORRIDOR	10 m ²
FOYER	3 m ²



3 Bedroom Wing

UNIT FLOOR PLAN

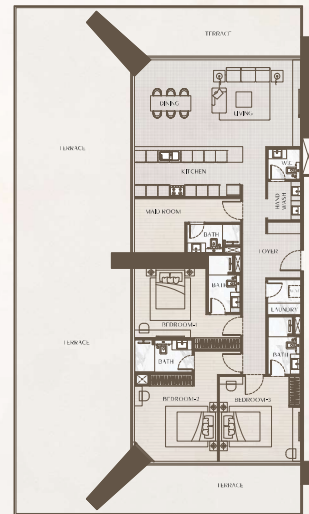


3 BEDROOM TYPE 02

AREA	SO. M	SO. FT
SUITE AREA	187.90 m ²	2022.54 ft ²
RW CONY AREA	207.02 m ²	2228.34 ft ²
TOTAL UNIT AREA	394.92 m ²	4250.88 ft ²

FLAT DESIGN COMPONENTS

MBATH	5 m ²
MEDROOM	17 m ²
MBATH	5 m ²
MEDROOM	21 m ²
MED BATH	11 m ²
MBATH	4 m ²
MEDROOM	5 m ²
LIVING & DINING	17 m ²
KITCHEN	39 m ²
CORRIDOR	15 m ²
FOYER	9 m ²
LAUNDRY	3 m ²
W.C / HANDWASH	6 m ²



3 Bedroom Pool Villa

UNIT FLOOR PLAN



TOWNHOUSE TYPE 01 LOWER FLOOR

AREA	SO. M	SO. FT
SUITE AREA	167.14 m ²	1799.08 ft ²
BALCONY AREA	51.36 m ²	552.83 ft ²
TOTAL UNIT AREA	218.50 m ²	2351.91 ft ²

FLAT DESIGN COMPONENTS

MBATH	4 m ²
MBEDROOM	16 m ²
MAD BATH	3 m ²
MAD BEDROOM	7 m ²
KITCHEN	8 m ²
LIVING & DINING	22 m ²
MBATH	31 m ²
MBEDROOM	4 m ²
MBATH	23 m ²
MBEDROOM	8 m ²
COVER	2 m ²
W.C.	21 m ²
CORRIDOR	4 m ²
STORE	2 m ²

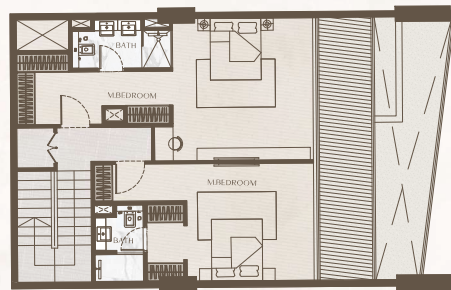


TOWNHOUSE TYPE 01 UPPER FLOOR

AREA	SO. M	SO. FT
SUITE AREA	167.14 m ²	1799.08 ft ²
BALCONY AREA	51.36 m ²	552.83 ft ²
TOTAL UNIT AREA	218.50 m ²	2351.91 ft ²

FLAT DESIGN COMPONENTS

MBATH	4 m ²
MBEDROOM	16 m ²
MAD BATH	3 m ²
MAD BEDROOM	7 m ²
KITCHEN	8 m ²
LIVING & DINING	22 m ²
MBATH	31 m ²
MBEDROOM	4 m ²
MBATH	23 m ²
MBEDROOM	8 m ²
COVER	2 m ²
W.C.	21 m ²
CORRIDOR	4 m ²
STORE	2 m ²







MAJARA

LUXURY REAL ESTATE L.L.C

CONTACT

UAE : +971 58 586 4405

CH : +41 79 777 3773

info@majara-realestate.com

www.majara-realestate.com

MAJARA REAL ESTATE LLC

Burj Al Salam Tower, 36th floor

Sheikh Zayed Road

Dubai UAE



بن غاطي
BINGHATTI