

VINTAGE

MAJARA LUXURY REAL ESTATE LLC

Head Office Level 36-01, Po Box :124382 , Trade Center 1, Sheikh Zayed Road , Burj Al Salam Tower Dubai UAE

Majara Offers Exclusive Vintage Residences in the Heart of Majan, Dubai



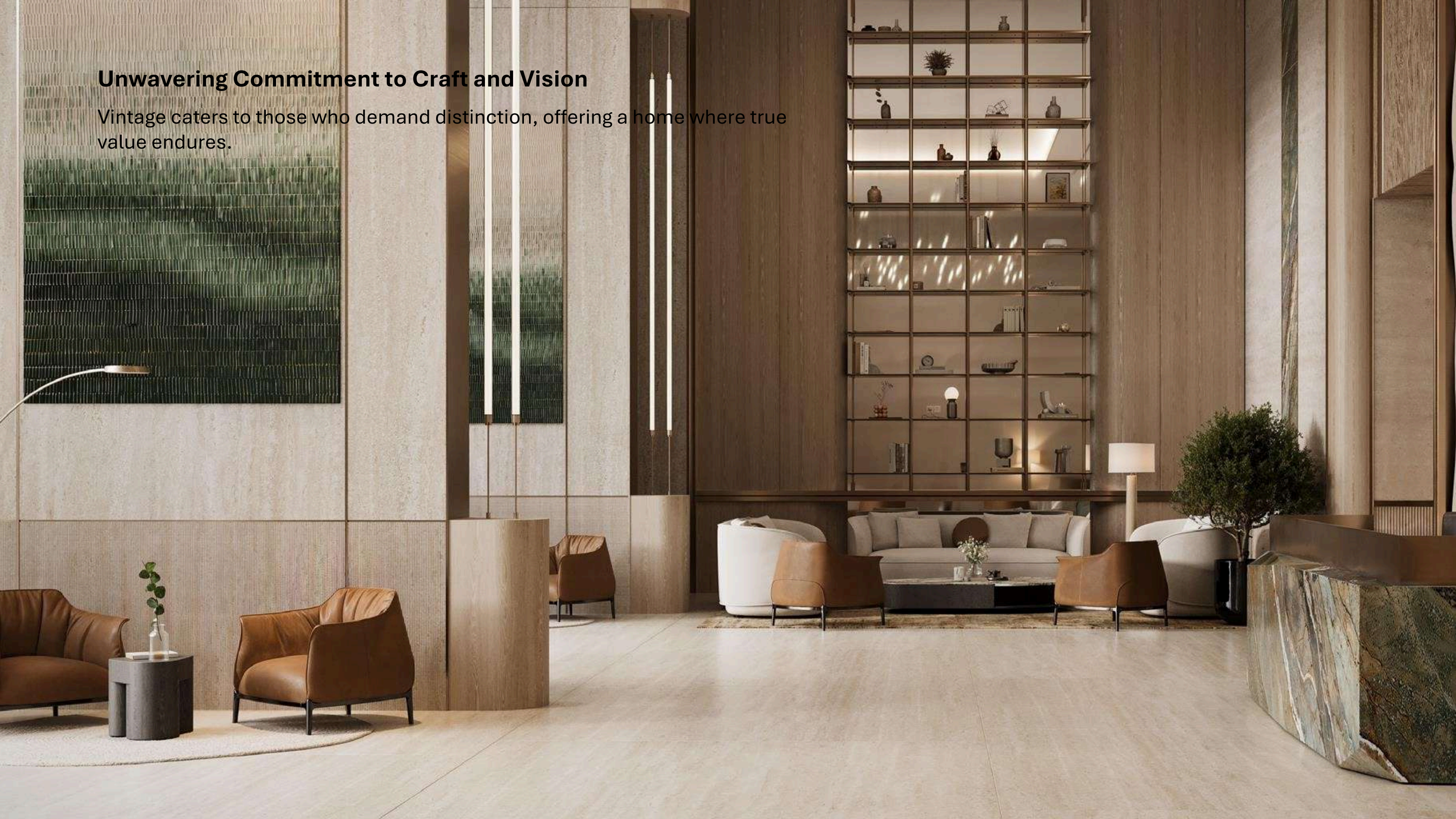


A Statement of Grandeur and Distinction

The illuminated geometry of the façade is a masterful design, crafted to stand out against the skyline. It embodies the signature identity of a development created for distinction and unparalleled presence.

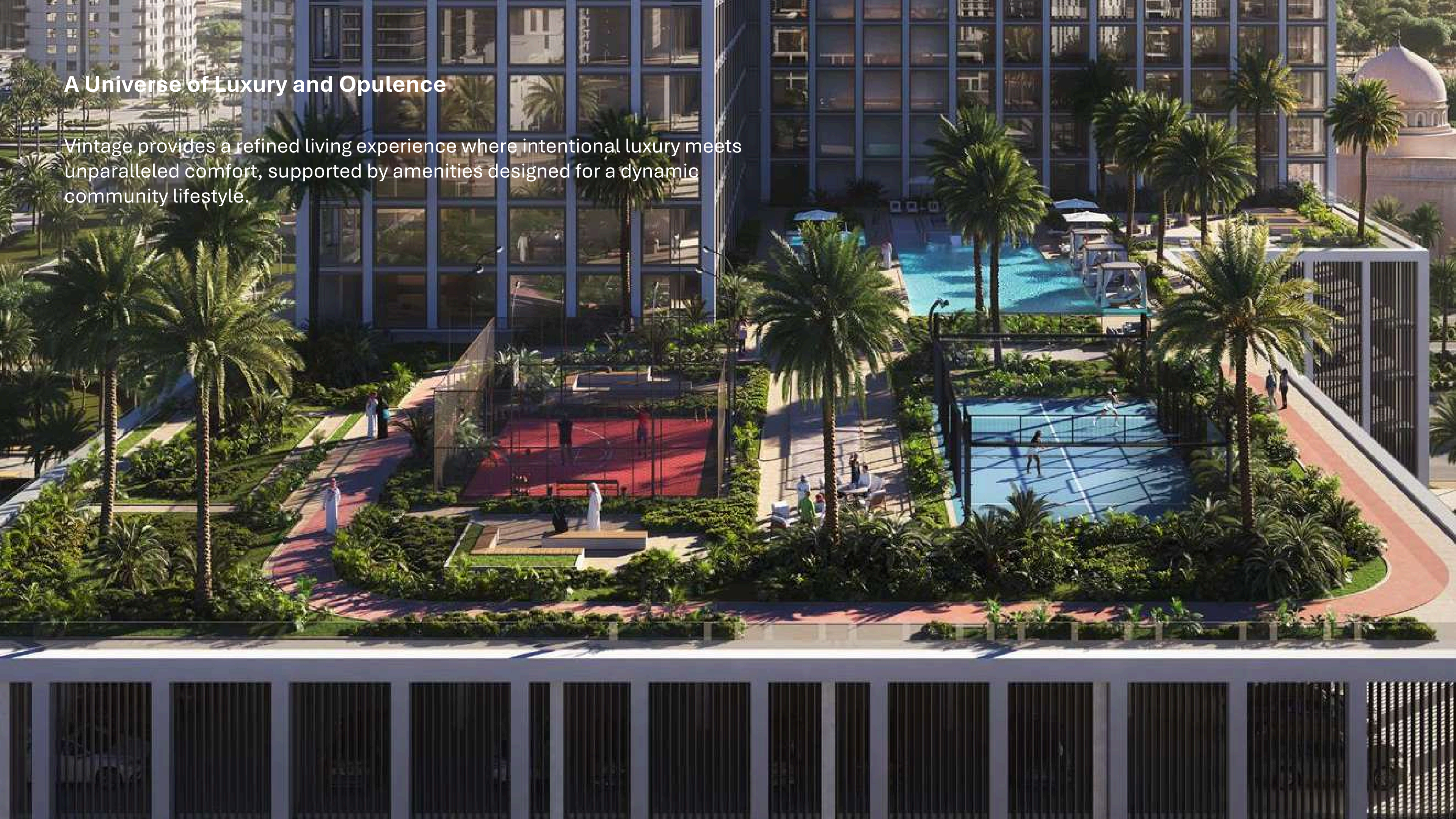
Unwavering Commitment to Craft and Vision

Vintage caters to those who demand distinction, offering a home where true value endures.



A Universe of Luxury and Opulence

Vintage provides a refined living experience where intentional luxury meets unparalleled comfort, supported by amenities designed for a dynamic community lifestyle.





LEISURE & WELLNESS

Life at Vintage harmonizes wellness and leisure, providing easy access to Majan Park, Al Barari, and local attractions, all complemented by thoughtfully curated on-site amenities.



An Exceptional Statement of Strategic Vision

Set in the heart of Majan, Vintage combines urban convenience with suburban serenity. Its strategic location along major highways (E311, E44) positions it as a benchmark of the community's flourishing future





CONNECTED TO THE CORE.
Elevated IN EASE

The tower's strategic location ensures direct and efficient road access to core areas of Dubai. It sits near major highways such as Sheikh Mohammed Bin Zayed Road (E31 1), E44 Al Khail road, and Dubai - Al Ain Road. Iconic and must-visit landmarks like Downtown Dubai, Burj Khalifa and Dubai Mall are within a short 20-minute drive. Dubai International Airport (DXB) is only 20 minutes away, while major leisure hubs like Global Village and IMG Worlds of Adventure are within a 10-minute drive.

 Deep Dive Dubai 3 minutes	 Global Village 5 minutes
 Dubai Autodrome 5 minutes	 Miracle & Butterfly Garden 5 minutes
 The Meydan Hotel & Race Course 8 minutes	 Ras Al Khor Wildlife Sanctuary 8 minutes
 Topgolf Dubai 8 minutes	 Burj Khalifa & Dubai Mall 10 minutes
 Museum of the Future 12 minutes	 Dubai Frame 12 minutes
 Dubai Safari Park 12 minutes	 Expo City Dubai 15 minutes
 Dubai International Airport (DXB) 15 minutes	 Burj Al Arab & Jumeirah Beach 18 minutes



Deliberate luxury defines Vintage’s interiors, where refined materials and subtle textures create serene, timeless spaces.



PROJECT FACTS

A CURATED COLLECTION
of RESIDENCES

PROPERTY TYPE :
RESIDENTIAL

PLOT AREA :
9,132.61 SQ.M / 98,302.60 SQ.FT

DESCRIPTION :
3B + G + MEZZANINE + 4P + 36 RESIDENTIAL FLOORS
+ MECHANICAL ROOM + ROOF

NUMBER OF UNITS :

STUDIO:	1,291
1 BEDROOM:	238
2 BEDROOM:	43

TOTAL UNITS :
RESIDENTIAL UNITS: 1,572







Timeless Elegance, Proven Through Generations

Wellness and leisure converge with gyms, sports courts, jogging tracks, pools, shaded lounges, and an outdoor cinema.



PROJECT AMENITIES

ACTIVITY. BALANCE. *Absolute*

The extensive amenity deck at Vintage is focused on elevated wellness and community engagement.



The inclusion of both padel and basketball courts ensure active lifestyles are accommodated alongside quiet spaces like the yoga zone.



FLOOR PLANS

THE RESIDENCES ARE DESIGNED *for*
OPTIMAL FLOW AND FUNCTIONALITY



The unit mix ensures high efficiency and robust rental demand, focusing on the most sought-after configurations in Majan.
All Studio, 1-Bedroom and 2-Bedroom residences are perfectly suited for those seeking smart, high-value living



Disclaimer: 1. All room dimensions are measured to structural elements and exclude wall finishes and construction tolerances. 2. All dimensions have been provided by our consultant architects. 3. All materials, dimensions and drawings are approximate. Information is subject to change without notice. 4. Actual suite area may vary from the stated area. Drawings not to scale. The developer reserves the right to make revisions. 5. Calculation of suite area is measured as the area bounded by the centre line of demising or partition walls separating one unit from another unit, the exterior face of all exterior walls, and the exterior face of the corridor wall enclosing the adjoining unit. 6. Calculation of balcony area is measured as the area bounded by the centre line of demising or partition walls separating one unit from another unit, the diamost face of the enclosing guard and the external face of the adjoining balcony. 7. The units are measured at typical floor in the building. Columns may vary in size depending on the floor level. 8. For each unit type, unit sizes and details might be slightly different. Please refer to the sales and purchase agreement for the actual size of each specific unit.

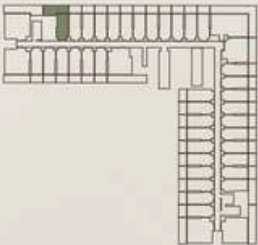
STUDIO TYPE 01
VINTAGE

26.73 m²



AREA	SQ. M	SQ. FT
SUITE AREA	26.02 m²	301.60 ft²
BALCONY AREA	19.47 m²	209.57 ft²
TOTAL UNIT AREA	47.49 m²	511.18 ft²

FLAT DESIGN COMPONENTS		
STUDIO	13 m²	
KITCHEN	7 m²	
BATH	4 m²	



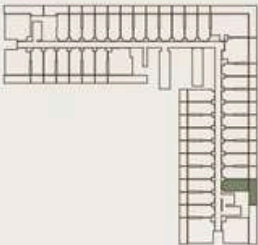
STUDIO TYPE 02
VINTAGE

26.73 m²



AREA	SQ. M	SQ. FT
SUITE AREA	26.73 m²	287.72 ft²
BALCONY AREA	25.50 m²	274.48 ft²
TOTAL UNIT AREA	52.23 m²	562.20 ft²

FLAT DESIGN COMPONENTS		
STUDIO	13 m²	
KITCHEN	7 m²	
BATH	4 m²	



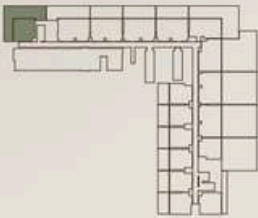
تنويه: 1. إن أبعاد الغرف يتم قياسها طبقاً للعناصر الهيكلية مع استبعاد نشطيات الجدران ودرجة تحمل البناء. 2. جميع القياسات تم تزويدها من قبل المهندسين المعماريين الاستشاريين لدينا. 3. جميع المواد والأبعاد والرسومات تقريبية. تخضع المعلومات للتغيير دون إشعار مسبق. 4. قد تختلف منطقة الجناح الفعلي عن المساحة المذكورة. الرسومات لا يتم توسيع نطاقها. يحتفظ المطور بالحق في إجراء التغييرات. 5. يتم قياس مساحة الجناح كمجموعة يحدها الخط المركزي للجدران الفاصلة أو الفاصلة التي تفصل وحدة عن وحدة أخرى. والوجه الخارجي لجميع الجدران الخارجية والوجه الخارجي لجدار الممر المحيط بالوحدة المجاورة. 6. ونقاس حساب منطقة الشرفة على أنها المنطقة التي يحدها الخط المركزي للجدران الفاصلة أو الفاصلة التي تفصل وحدة عن وحدة أخرى. والوجه الأبعد للحارس المرفق والوجه الخارجي للشرفة المجاورة. 7. يتم قياس الوحدات في الطابق النموذجي في المبنى. قد تختلف الأعمدة في الحجم حسب مستوى الطابق. 8. قد تكون أحجام الوحدات والتفاصيل المتعلقة بها مختلفة وذلك حسب نوع الوحدة. يرجى الرجوع إلى الفاتورة البيع والشراء لمعرفة الحجم الفعلي لكل وحدة.



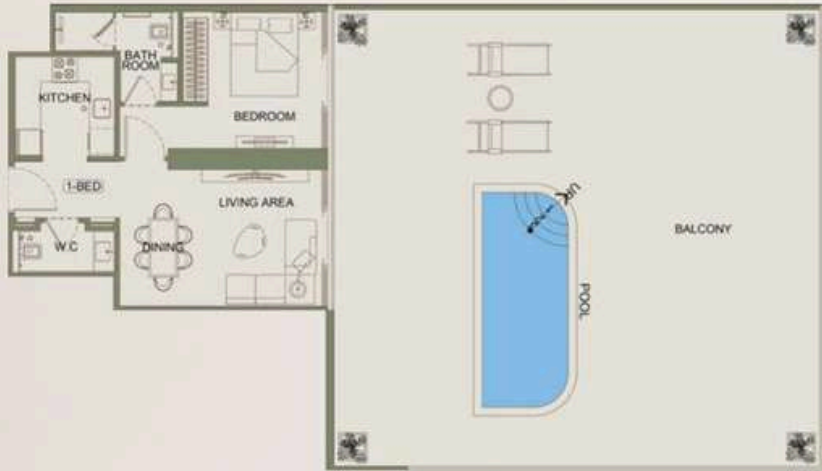
1 BEDROOM TYPE 01
VINTAGE



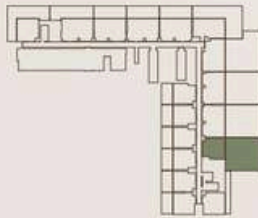
AREA	SQ. M	SQ. FT
SUITE AREA	56.34 m ²	606.44 ft ²
BALCONY AREA	84.91 m ²	913.96 ft ²
TOTAL UNIT AREA	141.25 m ²	1520.40 ft ²
FLAT DESIGN COMPONENTS		
BATHROOM	5 m ²	8 m ²
BEDROOM	15 m ²	3 m ²
LIVING & DINING	17 m ²	3 m ²



1 BEDROOM TYPE 02
VINTAGE



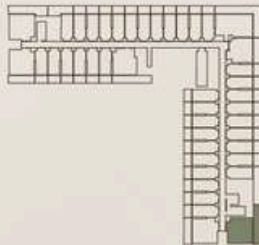
AREA	SQ. M	SQ. FT
SUITE AREA	51.91 m ²	558.75 ft ²
BALCONY AREA	127.83 m ²	1375.95 ft ²
TOTAL UNIT AREA	179.74 m ²	1934.71 ft ²
FLAT DESIGN COMPONENTS		
BATHROOM	5 m ²	6 m ²
BEDROOM	15 m ²	4 m ²
LIVING & DINING	16 m ²	3 m ²



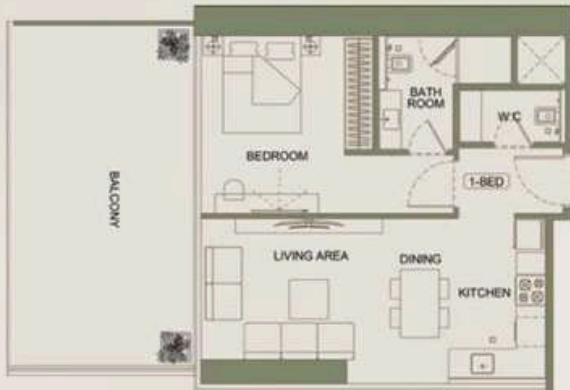
1 BEDROOM TYPE 03
VINTAGE



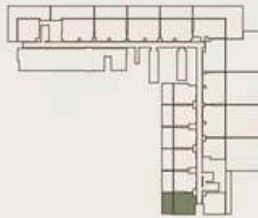
AREA	SQ. M	SQ. FT
SUITE AREA	55.28 m ²	595.03 ft ²
BALCONY AREA	28.09 m ²	302.36 ft ²
TOTAL UNIT AREA	83.37 m ²	897.39 ft ²
FLAT DESIGN COMPONENTS		
M. BATHROOM	5 m ²	8 m ²
M. BEDROOM	15 m ²	3 m ²
LIVING & DINING	17 m ²	3 m ²



1 BEDROOM TYPE 04
VINTAGE



AREA	SQ. M	SQ. FT
SUITE AREA	53.59 m ²	576.84 ft ²
BALCONY AREA	26.72 m ²	287.61 ft ²
TOTAL UNIT AREA	80.31 m ²	864.45 ft ²
FLAT DESIGN COMPONENTS		
M. BATHROOM	5 m ²	8 m ²
M. BEDROOM	15 m ²	3 m ²
LIVING & DINING	17 m ²	3 m ²



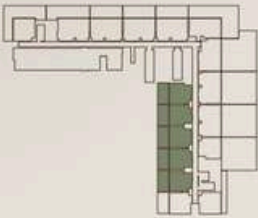
Disclaimer: 1. All room dimensions are measured to structural elements and exclude wall finishes and construction tolerances. 2. All dimensions have been provided by our consultant architects. 3. All materials, dimensions and drawings are approximate. Information is subject to change without notice. 4. Actual suite area may vary from the stated area. Drawings not to scale. The developer reserves the right to make revisions. 5. Calculation of suite area is measured as the area bounded by the centre line of demising or partition walls separating one unit from another unit, the exterior face of all exterior walls, and the exterior face of the corridor wall enclosing the adjoining unit. 6. Calculation of balcony area is measured as the area bounded by the centre line of demising or partition walls separating one unit from another unit, the outmost face of the enclosing guard and the external face of the adjoining balcony. 7. The units are measured at typical floor in the building. Columns may vary in size depending on the floor level. 8. For each unit type, unit sizes and details might be slightly different. Please refer to the sales and purchase agreement for the actual size of each specific unit.

تنويه: 1. إن أبعاد الغرف يتم قياسها طبقاً للعناصر الهيكلية مع استبعاد نشطيات الجدران ودرجة تحمل البناء. 2. جميع القياسات تم تزويدها من قبل المهندسين المعماريين الاستشاريين لدينا. 3. جميع المواد والأبعاد والرسومات تقريبية. تخضع المعلومات للتغيير دون إشعار مسبق. 4. قد تختلف منطقة الجناح الفعلي عن المساحة المذكورة. الرسومات لا يتم توسيع نطاقها. يحتفظ المطور بالحق في إجراء التغييرات. 5. يتم قياس حساب منطقة الجناح كمساحة يحدها الخط المركزي للجدران الفاصلة أو الفاصلة التي تفصل وحدة عن وحدة أخرى. والوجه الخارجي لجميع الجدران الخارجية والوجه الخارجي لجدار الممر المحيط بالوحدة المجاورة. 6. ويقاس حساب منطقة الشرفة على أنها المنطقة التي يحدها الخط المركزي للجدران الفاصلة أو الفاصلة التي تفصل وحدة عن وحدة أخرى. والوجه الأبعد للحارس المرفق والوجه الخارجي للشرفة المجاورة. 7. يتم قياس الوحدات في الطابق النموذجي في المبنى. قد تختلف الأعمدة في الحجم حسب مستوى الطابق. 8. قد تكون أحجام الوحدات والتفاصيل المتعلقة بها مختلفة وذلك حسب نوع الوحدة. يرجى الرجوع إلى اتفاقية البيع والشراء لمعرفة الحجم الفعلي لكل وحدة.

1 BEDROOM TYPE 05
VINTAGE



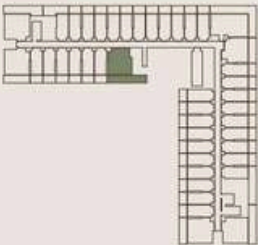
AREA	SQ. M	SQ. FT
SUITE AREA	51.47 m ²	554.02 ft ²
BALCONY AREA	27.00 m ²	290.65 ft ²
TOTAL UNIT AREA	78.47 m ²	844.64 ft ²
FLAT DESIGN COMPONENTS		
M. BATHROOM	5 m ²	5 m ²
M. BEDROOM	13 m ²	4 m ²
LIVING & DINING	16 m ²	3 m ²



1 BEDROOM TYPE 06
VINTAGE



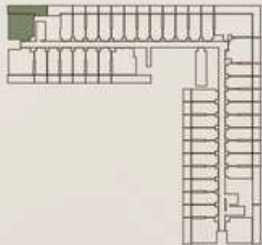
AREA	SQ. M	SQ. FT
SUITE AREA	51.84 m ²	558.00 ft ²
BALCONY AREA	25.68 m ²	276.42 ft ²
TOTAL UNIT AREA	77.52 m ²	834.42 ft ²
FLAT DESIGN COMPONENTS		
M. BATHROOM	5 m ²	68 m ²
M. BEDROOM	13 m ²	4 m ²
LIVING & DINING	16 m ²	3 m ²



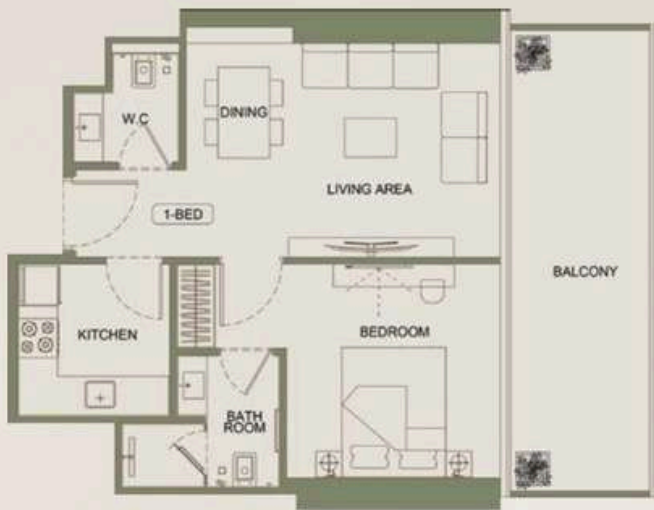
1 BEDROOM TYPE 07
VINTAGE



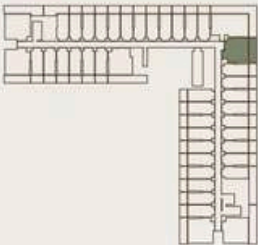
AREA	SQ. M	SQ. FT
SUITE AREA	54.94 m ²	591.37 ft ²
BALCONY AREA	27.98 m ²	301.17 ft ²
TOTAL UNIT AREA	82.92 m ²	892.54 ft ²
FLAT DESIGN COMPONENTS		
M. BATHROOM	5 m ²	8 m ²
M. BEDROOM	15 m ²	3 m ²
LIVING & DINING	17 m ²	3 m ²



1 BEDROOM TYPE 08
VINTAGE



AREA	SQ. M	SQ. FT
SUITE AREA	49.40 m ²	531.74 ft ²
BALCONY AREA	16.20 m ²	174.58 ft ²
TOTAL UNIT AREA	65.60 m ²	706.11 ft ²
FLAT DESIGN COMPONENTS		
M. BATHROOM	4 m ²	6 m ²
M. BEDROOM	13 m ²	3 m ²
LIVING & DINING	16 m ²	3 m ²



Disclaimer: 1. All room dimensions are measured to structural elements and exclude wall finishes and construction tolerances. 2. All dimensions have been provided by our consultant architects. 3. All materials, dimensions and drawings are approximate. Information is subject to change without notice. 4. Actual suite area may vary from the stated area. Drawings not to scale. The developer reserves the right to make revisions. 5. Calculation of suite area is measured as the area bounded by the centre line of demising or partition walls separating one unit from another unit, the exterior face of all exterior walls, and the exterior face of the corridor wall enclosing the adjoining unit. 6. Calculation of balcony area is measured as the area bounded by the centre line of demising or partition walls separating one unit from another unit, the outmost face of the enclosing guard and the external face of the adjoining balcony. 7. The units are measured at typical floor in the building. Columns may vary in size depending on the floor level. 8. For each unit type, unit sizes and details might be slightly different. Please refer to the sales and purchase agreement for the actual size of each specific unit.

تنويه: 1- إن أبعاد الغرف يتم قياسها طبقاً للعناصر الهيكلية مع استبعاد نشطيات الجدران ودرجة تحمل البناء. 2- جميع القياسات تم تزويدها من قبل المهندسين المعماريين الاستشاريين لدينا. 3- جميع المواد والأبعاد والرسومات تقريبية. تخضع المعلومات للتغيير دون إشعار مسبق. 4- قد تختلف منطقة الجناح الفعلي عن المساحة المذكورة. الرسومات لا يتم توسيع نطاقها. يحتفظ المطور بالحق في إجراء التغييرات. 5- يتم قياس حساب منطقة الجناح كم منطقة الجناح يحدها الخط المركزي للجدران الفاصلة أو الفاصلة التي تفصل وحدة عن وحدة أخرى. والوجه الخارجي لجميع الجدران الخارجية، والوجه الخارجي للممر المحيط بالوحدة المجاورة. 6- وقياس حساب منطقة الشرفة على أنها المنطقة التي يحدها الخط المركزي للجدران الفاصلة أو الفاصلة التي تفصل وحدة عن وحدة أخرى. والوجه الأبعد للحارس المرفق والوجه الخارجي للشرفة المجاورة. 7- يتم قياس الوحدات في الطابق النموذجي في المبنى. قد تختلف الأعمدة في الحجم حسب مستوى الطابق. 8- قد تكون أحجام الوحدات والتفاصيل المتعلقة بها مختلفة وذلك حسب نوع الوحدة. يرجى الرجوع إلى اتفاقية البيع والشراء لمعرفة الحجم الفعلي لكل وحدة.



AN INVESTMENT *in* ENDURING PROVENANCE

The unit mix is focused on high efficiency and maximising strong rental returns. Every layout is designed to integrate the sophistication and elegant mastery of the Vintage design into the personal living space

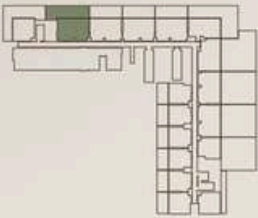


2 BEDROOM TYPE 01
VINTAGE

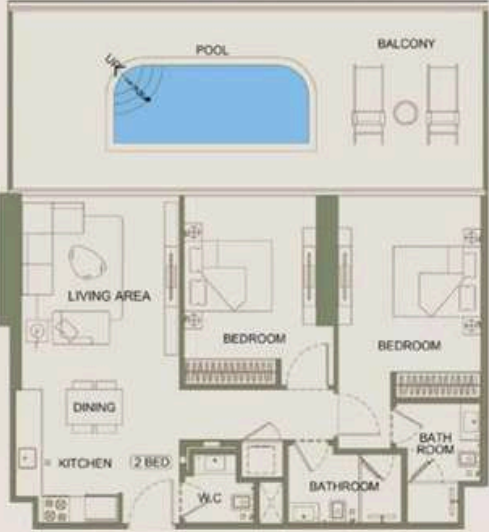


AREA	SQ. M	SQ. FT
SUITE AREA	82.74 m ²	890.61 ft ²
BALCONY AREA	03.21 m ²	680.39 ft ²
TOTAL UNIT AREA	145.95 m ²	1570.99 ft ²

FLAT DESIGN COMPONENTS			
M. BATHROOM	5 m ²	KITCHEN & DINING	7 m ²
M. BEDROOM	16 m ²	CORRIDOR	8 m ²
BATHROOM	4 m ²	LAUNDRY	1 m ²
BEDROOM	14 m ²	W.C	2 m ²
LIVING	16 m ²		

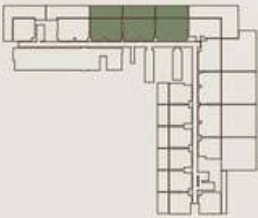


2 BEDROOM TYPE 02
VINTAGE



AREA	SQ. M	SQ. FT
SUITE AREA	81.03 m ²	872.20 ft ²
BALCONY AREA	44.82 m ²	482.44 ft ²
TOTAL UNIT AREA	125.85 m ²	1354.64 ft ²

FLAT DESIGN COMPONENTS			
M. BATHROOM	5 m ²	KITCHEN & DINING	7 m ²
M. BEDROOM	16 m ²	CORRIDOR	8 m ²
BATHROOM	4 m ²	LAUNDRY	1 m ²
BEDROOM	14 m ²	W.C	2 m ²
LIVING	16 m ²		

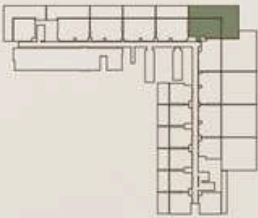


2 BEDROOM TYPE 03
VINTAGE

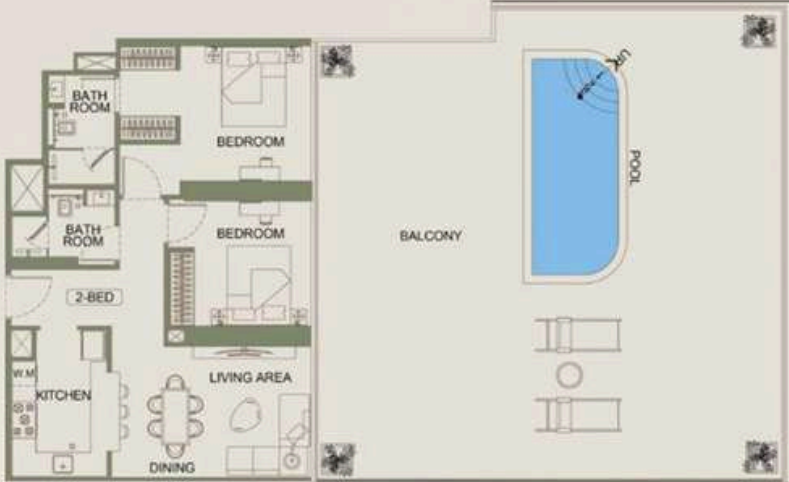


AREA	SQ. M	SQ. FT
SUITE AREA	71.50 m ²	769.62 ft ²
BALCONY AREA	92.31 m ²	993.62 ft ²
TOTAL UNIT AREA	163.81 m ²	1763.24 ft ²

FLAT DESIGN COMPONENTS			
M. BATHROOM	5 m ²	LIVING & DINING	14 m ²
M. BEDROOM	14 m ²	KITCHEN	6 m ²
BATHROOM	5 m ²	CORRIDOR	8 m ²
BEDROOM	12 m ²		

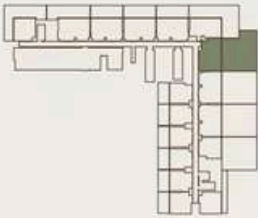


2 BEDROOM TYPE 04
VINTAGE



AREA	SQ. M	SQ. FT
SUITE AREA	77.40 m ²	833.13 ft ²
BALCONY AREA	133.54 m ²	1437.41 ft ²
TOTAL UNIT AREA	210.94 m ²	2270.54 ft ²

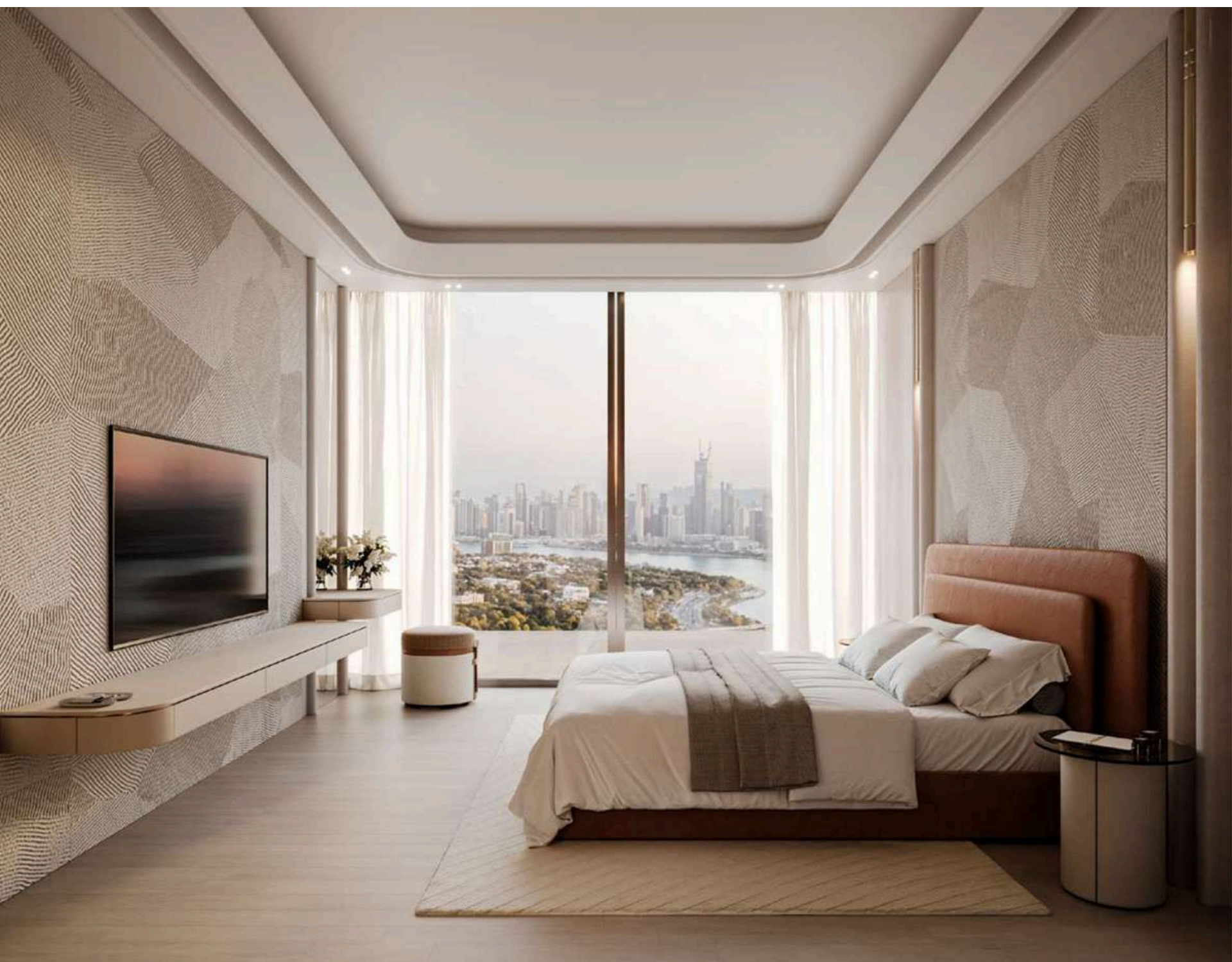
FLAT DESIGN COMPONENTS			
M. BATHROOM	5 m ²	LIVING & DINING	17 m ²
M. BEDROOM	16 m ²	KITCHEN	8 m ²
BATHROOM	4 m ²	CORRIDOR	7 m ²
BEDROOM	11 m ²		



Disclaimer: 1. All room dimensions are measured to structural elements and exclude wall finishes and construction tolerances. 2. All dimensions have been provided by our consultant architects. 3. All materials, dimensions and drawings are approximate. Information is subject to change without notice. 4. Actual suite area may vary from the stated area. Drawings not to scale. The developer reserves the right to make revisions. 5. Calculation of suite area is measured as the area bounded by the centre line of demising or partition walls separating one unit from another unit, the exterior face of all exterior walls, and the exterior face of the corridor wall enclosing the adjoining unit. 6. Calculation of balcony area is measured as the area bounded by the centre line of demising or partition walls separating one unit from another unit, the outmost face of the enclosing guard and the external face of the adjoining balcony. 7. The units are measured at typical floor in the building. Columns may vary in size depending on the floor level. 8. For each unit type, unit sizes and details might be slightly different. Please refer to the sales and purchase agreement for the actual size of each specific unit.

تنويه: 1 إن أبعاد الغرف يتم قياسها طبقاً للعناصر الهيكلية مع استبعاد نشطيات الجدران ودرجة تحمل البناء. 2 جميع القياسات تم تزويدها من قبل المهندسين المعماريين الاستشاريين لدينا. 3 جميع المواد والأبعاد والرسومات تقريبية تخضع المعلومات للتغيير دون إشعار مسبق. 4 قد تختلف منطقة الجناح الفعلي عن المساحة المذكورة. الرسومات لا يتم توسيع نطاقها. يحتفظ المطور بالحق في إجراء التغييرات. 5 يتم قياس حساب منطقة الجناح كمنطقة يحدها الخط المركزي للجدران الفاصلة أو الفاصلة التي تفصل وحدة عن وحدة أخرى. والوجه الخارجي لجميع الجدران الخارجية والوجه الخارجي لحدا الممر المحيط بالوحدة المجاورة. 6 ويقاس حساب منطقة الشرفة على أنها المنطقة التي يحدها الخط المركزي للجدران الفاصلة أو الفاصلة التي تفصل وحدة عن وحدة أخرى. والوجه الأبعد للحارس المرفق والوجه الخارجي للشرفة المجاورة. 7 يتم قياس الوحدات في الطابق النموذجي في المبنى. قد تختلف الأعمدة في الحجم حسب مستوى الطابق. 8 قد تكون أحجام الوحدات والتفاصيل المتعلقة بها مختلفة وذلك حسب نوع الوحدة. يرجى الرجوع إلى اتفاقية البيع والشراء لمعرفة الحجم الفعلي لكل وحدة.





CURATED *in* SMART COMFORT

Residences feature sophisticated interiors defined by intentional richness. Stone, glass and fine finishes create an atmosphere of deliberate comfort.



Where Prestige Meets Property



At Majara Luxury Real Estate L.L.C., we redefine the art of luxury living. Based in the heart of the UAE, we specialize in curating exceptional real estate experiences tailored to the needs of discerning investors, end-users, and global clientele.



With a refined portfolio of premium properties across all seven Emirates, our expertise lies in both off-plan and ready-to-move assets, offering opportunities that blend architectural excellence with investment potential.



We are more than just property consultants & we are partners in your journey to finding the perfect home, investment, or lifestyle. Driven by integrity, market insight, and personalized service, Majara stands as a trusted name in an ever-evolving market.

Contact Us :

Phone: +971564452803

Email: info@majararealestate.com

<https://majararealestate.com/>