



Titania Residences — The Pinnacle of Luxurious Living

MAJARA LUXURY REAL ESTATE LLC

Head Office Level 36-01, Po Box :124382 , Trade Center 1, Sheikh Zayed Road , Burj Al Salam Tower Dubai UAE



Titania Residences Offered by Majara — Elevated Living in Majan, Dubai

**The city within reach, calmness at your
doorstep**



The Shape of Graceful Poise

Titania, inaugural project in the thriving Majan community, offers a high-value luxury residential experience in one of Dubai's most promising growth corridors.





Titania Residence is a striking architectural landmark in Majan, where bold geometric forms meet refined design. Its dark metallic façade, contrasted with expansive glass, creates a signature statement of sophistication and modernity. Every detail is meticulously crafted to optimize sunlight, ensure enhanced privacy, and offer commanding views, delivering a high-value luxury living experience in one of Dubai's most promising communities.



The union of clarity and purity

Titania's interiors mirror the precision of its striking exterior. Subtle hues and rich textures craft an extraordinary living environment where light becomes a defining element. The interplay of light and shadow, paired with spacious open-plan layouts, enhances a sense of clarity and expansive freedom. Designed as a true "pause in life," Titania offers a serene sanctuary — a place of peace, stillness, and refined elegance.



Above it all, in perfect balance

The amenity deck at Titania is thoughtfully designed to blend family-friendly activity with relaxation. From the lively splash park to the tranquil yoga area, every space is purposefully crafted for enjoyment and well-being. Leisure and wellness are seamlessly integrated into daily life, both within Titania and in its vibrant surroundings. Residents benefit from immediate access to Al Barari, Majan Park, Majan Active Park, and the Dubai Polo & Equestrian Club, creating a lifestyle that balances energy, serenity, and sophistication.





A vibrant community, a flourishing family life



The thoughtfully curated amenities feature expansive aquatic spaces with a dedicated children's splash area, state-of-the-art fitness and wellness zones, and inviting social and leisure areas, including a pergola deck. Lush landscaped gardens and generous green spaces cater to all ages, complemented by a charming Little Marvels play area for children.

A Tranquil Sanctuary Rising Above the City



Built Upon a Foundation of Exceptional Craftsmanship



A modern interior space featuring a large, dark green potted tree in the foreground. In the background, a glass wall offers a view of a city skyline with a prominent tower. The scene is lit with warm, ambient light.

PROJECT FACTS

PROPERTY TYPE
Residential

PLOT AREA
5812.33 SQM. / 62563.36 SQFT

DESCRIPTION
3B + G + 4P + 32 RESIDENTIAL FLOORS + MECH. + ROOF FLOOR

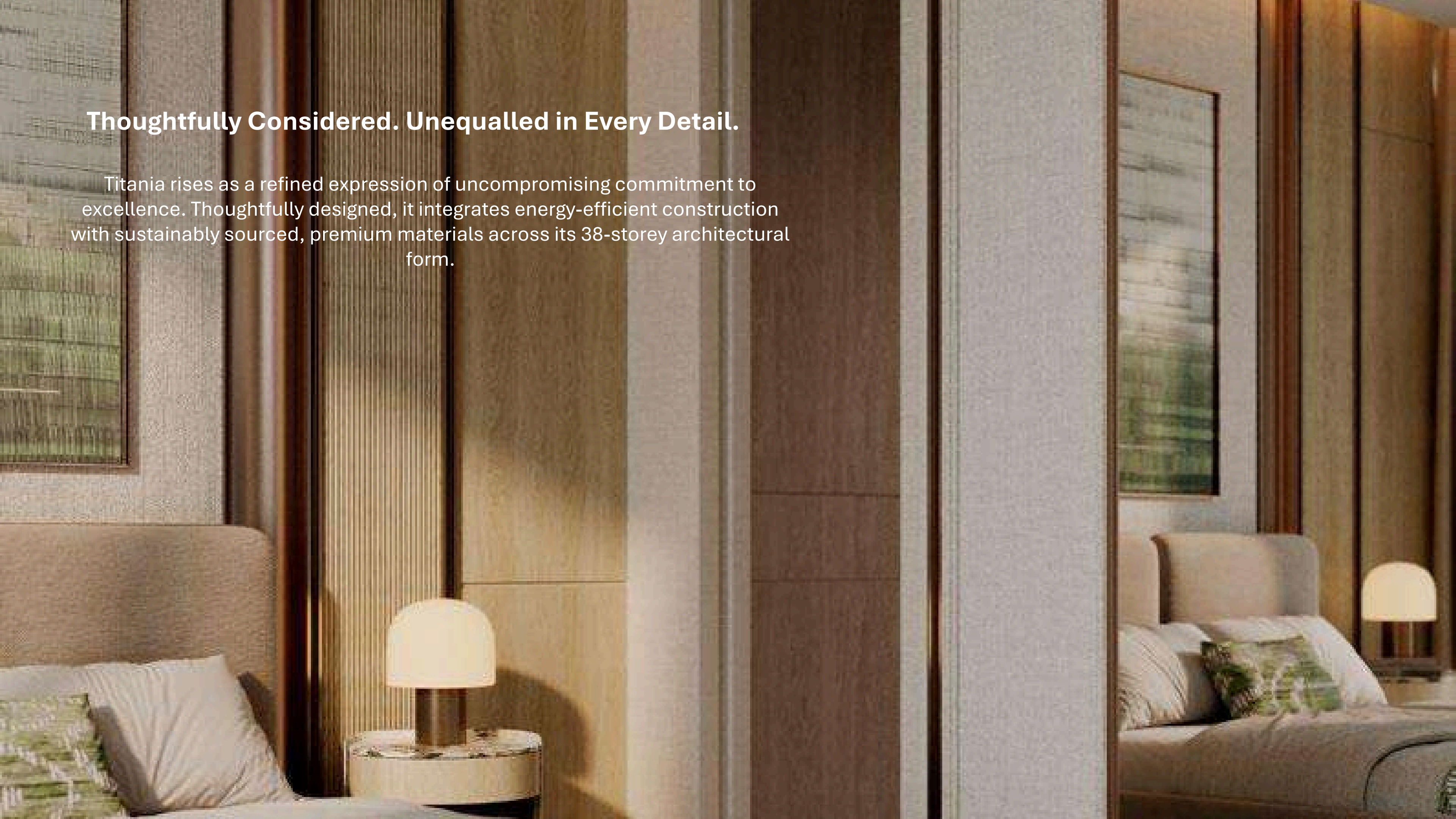
NUMBER OF UNITS	
Studio Apartment	473
1-Bedroom Apartment	284
2-Bedroom Apartment	032

TOTAL UNITS	
TOTAL RESIDENTIAL UNITS	789



Thoughtfully Considered. Unequalled in Every Detail.

Titania rises as a refined expression of uncompromising commitment to excellence. Thoughtfully designed, it integrates energy-efficient construction with sustainably sourced, premium materials across its 38-storey architectural form.





Where Access Defines Value

Titania is designed for discerning individuals and families who seek exceptional value without compromising connectivity. It is for those who understand that true luxury lies in the ease of living and the advantage of a strategically placed address.



Safety. Intelligence. Serenity.
Where Life Feels Safe, Smart, and Serene.



The residences showcase sophisticated interiors with carefully curated finishes. Stone, glass, and bespoke materials create a serene, modern living environment. Each space is defined by clean, refined design that invites abundant natural light.

Engineered for Seamless Flow and Maximum Functionality



Each residence is thoughtfully designed to maximize views while reflecting the sophistication and elegance of Titania within every living space. The interplay of light and shadow, combined with spacious, open-plan layouts, enhances a sense of clarity and expansive freedom. This refined design creates a true “pause in life”—a personal sanctuary of peace and serenity.



PERFECTLY LOCATED *in* MAJAN

The tower's strategic location ensures direct and efficient road access to core areas of Dubai. It sits near major highways such as Sheikh Mohammed Bin Zayed Road (E311), E11 SZR, Um Suqeim, and Dubai - Al Ain Road.







PROJECT AMENITIES

Activity & Balance

The amenity deck at Titania is focused on family-friendly activity and restoration. From the energy of the splash park to the serenity of the yoga area, every space serves a purpose.



ADULT POOL & SHALLOW
WATER POOL



KID'S SWIMMING POOL
& KID'S WATER SPLASH
(AQUA JOY)



PERGOLA DECK
FLOATING



KID'S PLAY AREA
(LITTLE MARVELS)



YOGA ZONE



GYM AREA



OUTDOOR SEATINGS



OUTDOOR WALKWAYS



GREEN SPACES



PROJECT FLOOR PLANS

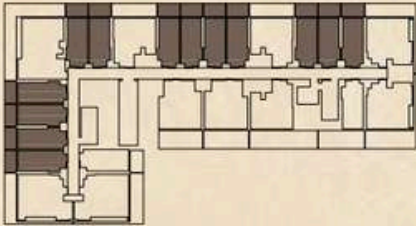
Discover a range of thoughtfully designed floor plans to suit your lifestyle. The residential mix of Studio, 1-Bedroom and 2-Bedroom units are focused on functionality, high efficiency and strong rental demand.



STUDIO TYPE 01
TITANIA

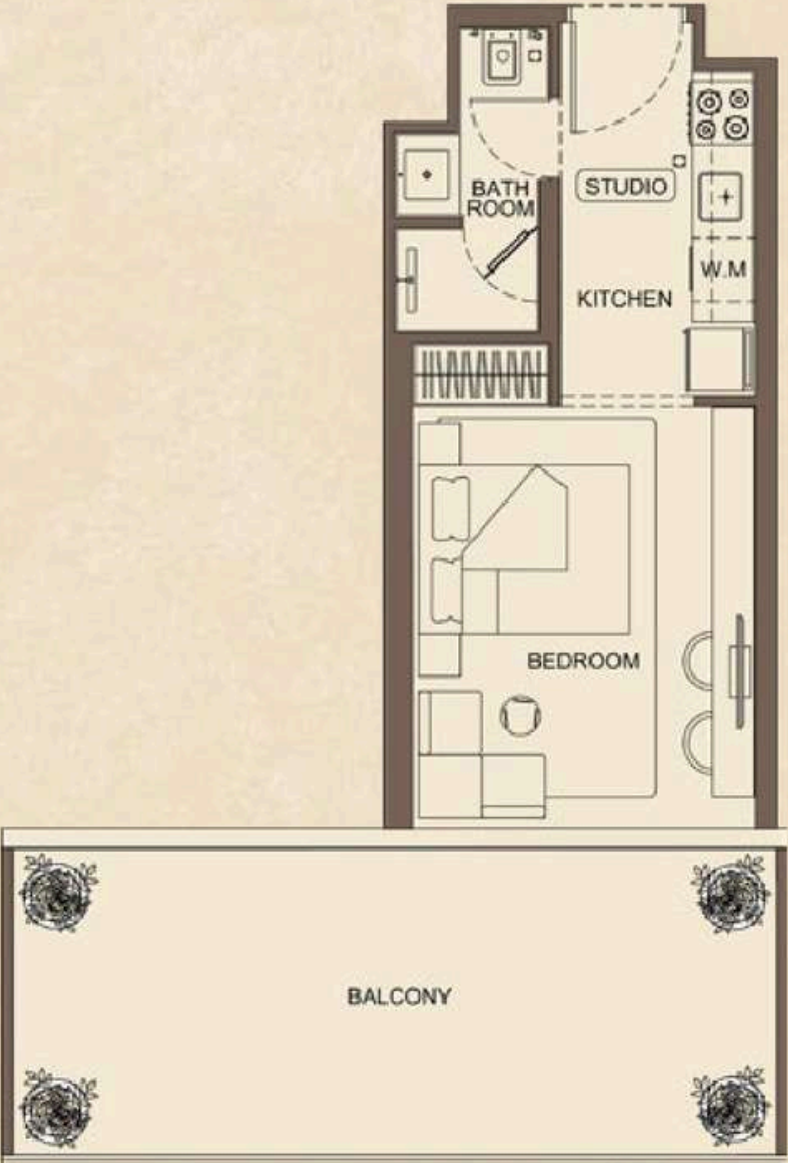


AREA	SQ.M	SQ.FT
SUITE AREA	27.81 m²	299 ft²
BALCONY AREA	8.10 m²	88 ft²
TOTAL UNIT AREA	35.91 m²	387 ft²
FLAT DESIGN COMPONENTS		
M. BATH	4 m²	
STUDIO	14 m²	
KITCHEN	7 m²	

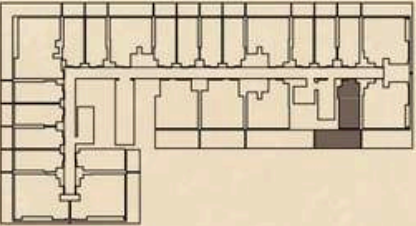


Disclaimer: 1. All room dimensions are measured to structural elements and exclude wall finishes and construction tolerances. 2. All dimensions have been provided by our consultant architects. 3. All materials, dimensions and drawings are approximate. Information is subject to change without notice. 4. Actual suite area may vary from the stated area. Drawings not to scale. The developer reserves the right to make revisions. 5. Calculation of suite area is measured as the area bounded by the centre line of demising or partition walls separating one unit from another unit, the exterior face of all exterior walls, and the exterior face of the corridor wall enclosing the adjoining unit. 6. Calculation of balcony area is measured as the area bounded by the centre line of demising or partition walls separating one unit from another unit, the outmost face of the enclosing guard and the external face of the adjoining balcony. 7. The units are measured at typical floor in the building. Columns may vary in size depending on the floor level. 8. For each unit type, unit sizes and details might be slightly different. Please refer to the sales and purchase agreement for the actual size of each specific unit.

STUDIO TYPE 02
TITANIA

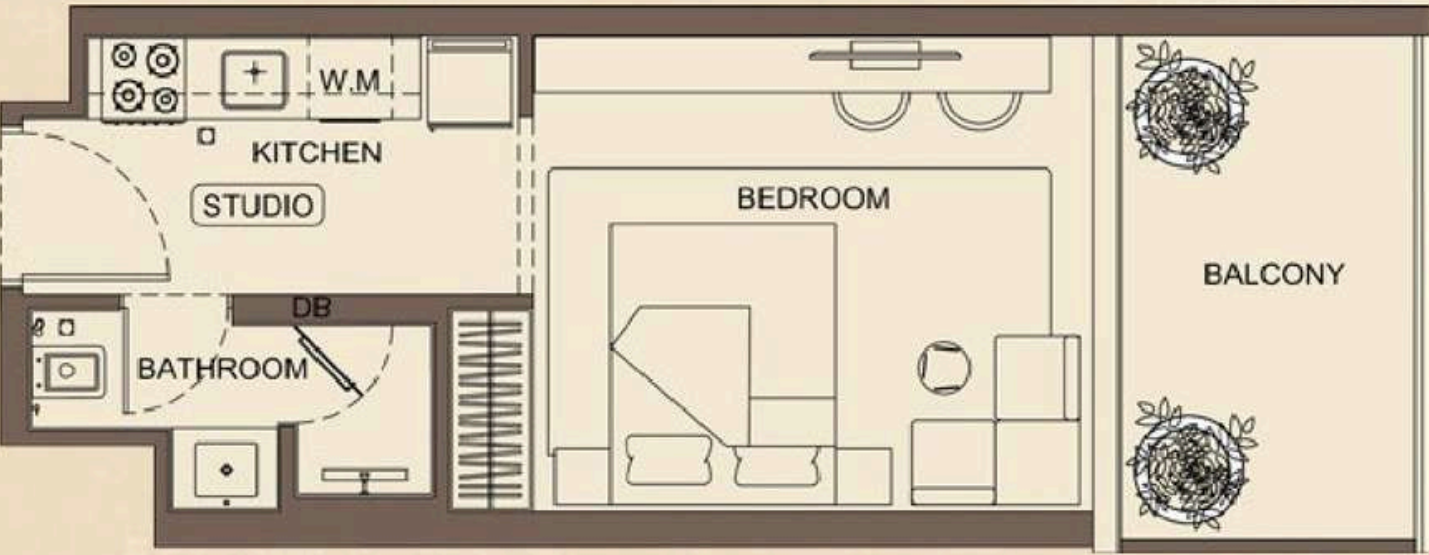


AREA	SQ.M	SQ.FT
SUITE AREA	29.21 m²	314 ft²
BALCONY AREA	23.48 m²	235 ft²
TOTAL UNIT AREA	52.69 m²	567 ft²
FLAT DESIGN COMPONENTS		
M. BATH	4 m²	
STUDIO	14 m²	
KITCHEN	7 m²	

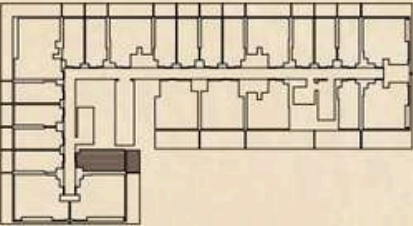


تويه: 1. إن أبعاد الغرف يتم قياسها طبقا للعناصر الهيكلية مع استبعاد تشطيبات الجدران ودرجة تحمل البناء. 2. جميع القياسات تم تزويدها من قبل المهندسين المعماريين الاستشاريين لدينا. 3. جميع المواد والأبعاد والرسومات تقريبية. تخضع المعلومات للتغيير دون إشعار مسبق. 4. قد تختلف منطقة الجناح الفعلي عن المساحة المذكورة. الرسومات لا يتم توسيع نطاقها. يحتفظ المطور بالحق في إجراء التغييرات. 5. يتم قياس حساب منطقة الجناح كمنطقة يحدها الخط المركزي للجدران الفاصلة أو الفاصلة التي تفصل وحدة عن وحدة أخرى. والوجه الخارجي لجميع الجدران الخارجية، والوجه الخارجي لجدار الممر المحيط بالوحدة المجاورة. 6. ويقاس حساب منطقة الشرفة على أنها المنطقة التي يحدها الخط المركزي للجدران الفاصلة أو الفاصلة التي تفصل وحدة عن وحدة أخرى. والوجه الأبعد للحارس المرفق والوجه الخارجي للشرفة المجاورة. 7. يتم قياس الوحدات في الطابق النموذجي في المبنى. قد تختلف الأعمدة في الحجم حسب مستوى الطابق. 8. قد تكون أحجام الوحدات والفواصل المتعلقة بها مختلفة وذلك حسب نوع الوحدة. يرجى الرجوع إلى اتفاقية البيع والشراء لمعرفة الحجم الفعلي لكل وحدة.

STUDIO TYPE 03
TITANIA



AREA	SQ. M	SQ. FT
SUITE AREA	29.37 m²	316 ft²
BALCONY AREA	8.53 m²	92 ft²
TOTAL UNIT AREA	37.90 m²	408 ft²
FLAT DESIGN COMPONENTS		
M. BATH		4 m²
STUDIO		14 m²
KITCHEN		7 m²



Disclaimer: 1. All room dimensions are measured to structural elements and exclude wall finishes and construction tolerances. 2. All dimensions have been provided by our consultant architects. 3. All materials, dimensions and drawings are approximate. Information is subject to change without notice. 4. Actual suite area may vary from the stated area. Drawings not to scale. The developer reserves the right to make revisions. 5. Calculation of suite area is measured as the area bounded by the centre line of demising or partition walls separating one unit from another unit, the exterior face of all exterior walls, and the exterior face of the corridor wall enclosing the adjoining unit. 6. Calculation of balcony area is measured as the area bounded by the centre line of demising or partition walls separating one unit from another unit, the outmost face of the enclosing guard and the external face of the adjoining balcony. 7. The units are measured at typical floor in the building. Columns may vary in size depending on the floor level. 8. For each unit type, unit sizes and details might be slightly different. Please refer to the sales and purchase agreement for the actual size of each specific unit.



تويه: 1. إن أبعاد الغرف يتم قياسها طبقا للعناصر الهيكلية مع استبعاد تشطيبات الجدران ودرجة تحمل البناء. 2. جميع القياسات تم تزويدها من قبل المهندسين المعماريين الاستشاريين لدينا. 3. جميع المواد والأبعاد والرسومات تقريبية. تخضع المعلومات للتغيير دون إشعار مسبق. 4. قد تختلف منطقة الجناح الفعلي عن المساحة المذكورة. الرسومات لا يتم توسيع نطاقها. يحتفظ المطور بالحق في إجراء التغييرات. 5. يتم قياس حساب منطقة الجناح كمنطقة يحدها الخط المركزي للجدران الفاصلة أو الفاصلة التي تفصل وحدة عن وحدة أخرى، والوجه الخارجي لجميع الجدران الخارجية، والوجه الخارجي لجدار الممر المحيط بالوحدة المجاورة. 6. ويقاس حساب منطقة الشرفة على أنها المنطقة التي يحدها الخط المركزي للجدران الفاصلة أو الفاصلة التي تفصل وحدة عن وحدة أخرى، والوجه الأبعد للحارس المرفق والوجه الخارجي للشرفة المجاورة. 7. يتم قياس الوحدات في الطابق النموذجي في المبنى. قد تختلف الأعمدة في الحجم حسب مستوى الطابق. 8. قد تكون أحجام الوحدات والتفاصيل المتعلقة بها مختلفة وذلك حسب نوع الوحدة. يرجى الرجوع إلى اتفاقية البيع والشراء لمعرفة الحجم الفعلي لكل وحدة.

1 BEDROOM TYPE 01

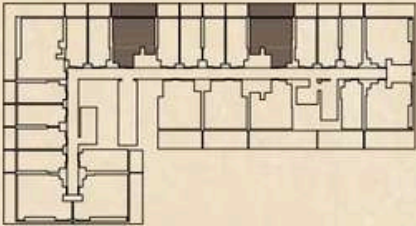
TITANIA



AREA	SQ.M	SQ.FT
SUITE AREA	47.58 m²	512 ft²
BALCONY AREA	15.55 m²	168 ft²
TOTAL UNIT AREA	63.13 m²	680 ft²

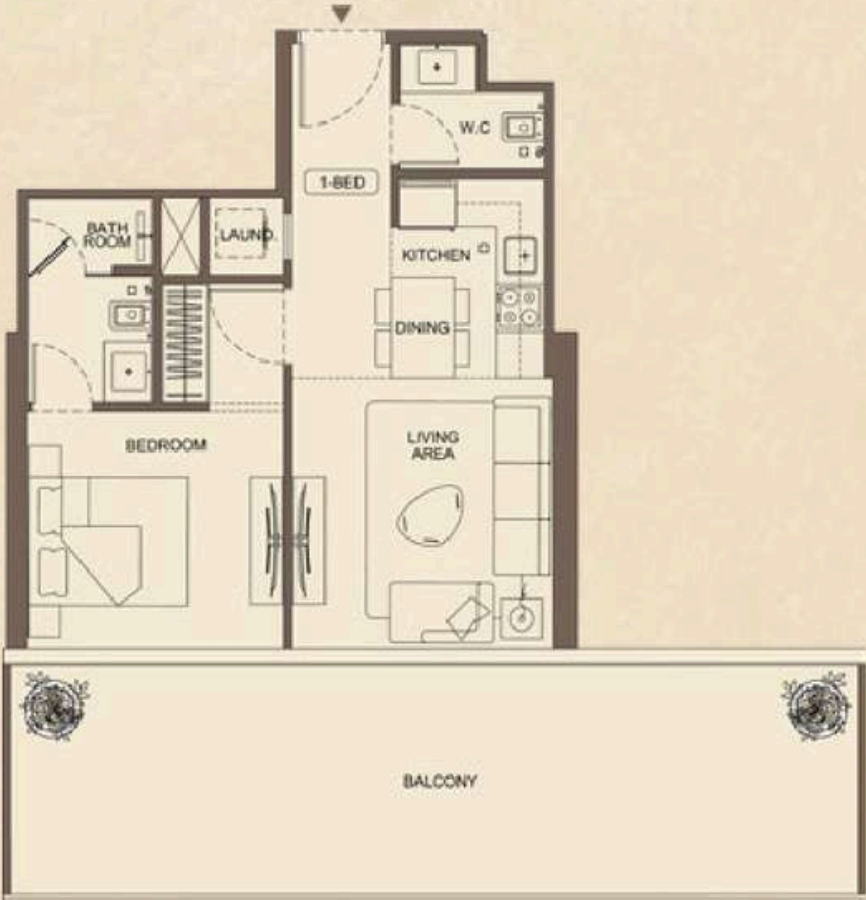
FLAT DESIGN COMPONENTS	
M. BATH	4 m²
M. BEDROOM	12 m²
LIVING	11 m²
KITCHEN & DINING	5 m²
CORRIDOR	5 m²
WC	3 m²
LAUNDRY	1 m²

Disclaimer: 1. All room dimensions are measured to structural elements and exclude wall finishes and construction tolerances. 2. All dimensions have been provided by our consultant architects. 3. All materials, dimensions and drawings are approximate. Information is subject to change without notice. 4. Actual suite area may vary from the stated area. Drawings not to scale. The developer reserves the right to make revisions. 5. Calculation of suite area is measured as the area bounded by the centre line of demising or partition walls separating one unit from another unit, the exterior face of all exterior walls, and the exterior face of the corridor wall enclosing the adjoining unit. 6. Calculation of balcony area is measured as the area bounded by the centre line of demising or partition walls separating one unit from another unit, the outmost face of the enclosing guard and the external face of the adjoining balcony. 7. The units are measured at typical floor in the building. Columns may vary in size depending on the floor level. 8. For each unit type, unit sizes and details might be slightly different. Please refer to the sales and purchase agreement for the actual size of each specific unit.



1 BEDROOM TYPE 02

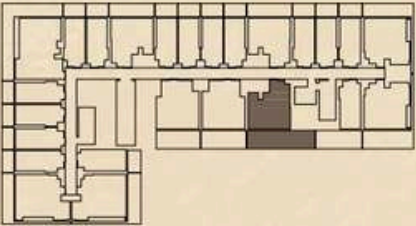
TITANIA



AREA	SQ.M	SQ.FT
SUITE AREA	49.03 m²	528 ft²
BALCONY AREA	33.73 m²	363 ft²
TOTAL UNIT AREA	82.76 m²	891 ft²

FLAT DESIGN COMPONENTS	
M. BATH	4 m²
M. BEDROOM	12 m²
LIVING	11 m²
KITCHEN & DINING	5 m²
CORRIDOR	5 m²
WC	3 m²
LAUNDRY	1 m²

توبه: 1. إن أبعاد الغرف يتم قياسها طبقاً للعناصر الهيكلية مع استبعاد تشطيبات الجدران ودرجة تحمل البناء. 2. جميع القياسات تم تزويدها من قبل المهندسين المعماريين الاستشاريين لدينا. 3. جميع المواد والأبعاد والرسومات تقريبية. تخضع المعلومات للتغيير دون إشعار مسبق. 4. قد تختلف منطقة الجناح الفعلي عن المساحة المذكورة. الرسومات لا يتم توسيع نطاقها. يحتفظ المطور بالحق في إجراء التغييرات. 5. يتم قياس حساب منطقة الجناح كمناطق يحدها الخط المركزي للجدران الفاصلة أو الفاصلة التي تفصل وحدة عن وحدة أخرى، والوجه الخارجي لجميع الجدران الخارجية، والوجه الخارجي لجدار الممر المحيط بالوحدة المجاورة. 6. يقاس حساب منطقة الشرفة على أنها المنطقة التي يحدها الخط المركزي للجدران الفاصلة أو الفاصلة التي تفصل وحدة عن وحدة أخرى، والوجه الأبعد للحارس المرفق والوجه الخارجي للشرفة المجاورة. 7. يتم قياس الوحدات في الطابق النموذجي في المبنى. قد تختلف الأعمدة في الحجم حسب مستوى الطابق. 8. قد تكون أحجام الوحدات والتفاصيل المتعلقة بها مختلفة وذلك حسب نوع الوحدة. يرجى الرجوع إلى اتفاقية البيع والشراء لمعرفة الحجم الفعلي لكل وحدة.



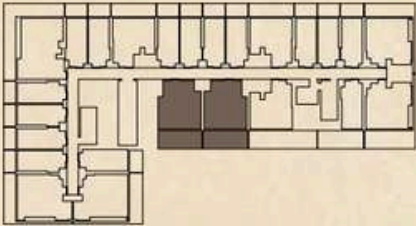
1 BEDROOM TYPE 03
TITANIA



AREA	SQ.M	SQ.FT
SUITE AREA	52.37 m²	564 ft²
BALCONY AREA	21.31 m²	229 ft²
TOTAL UNIT AREA	73.68 m²	793 ft²

FLAT DESIGN COMPONENTS		
M. BATH	4 m²	
M. BEDROOM	14 m²	
LIVING & DINING	17 m²	
KITCHEN	5 m²	
CORRIDOR	4 m²	
WC	3 m²	

Disclaimer: 1. All room dimensions are measured to structural elements and exclude wall finishes and construction tolerances. 2. All dimensions have been provided by our consultant architects. 3. All materials, dimensions and drawings are approximate. Information is subject to change without notice. 4. Actual suite area may vary from the stated area. Drawings not to scale. The developer reserves the right to make revisions. 5. Calculation of suite area is measured as the area bounded by the centre line of demising or partition walls separating one unit from another unit, the exterior face of all exterior walls, and the exterior face of the corridor wall enclosing the adjoining unit. 6. Calculation of balcony area is measured as the area bounded by the centre line of demising or partition walls separating one unit from another unit, the outmost face of the enclosing guard and the external face of the adjoining balcony. 7. The units are measured at typical floor in the building. Columns may vary in size depending on the floor level. 8. For each unit type, unit sizes and details might be slightly different. Please refer to the sales and purchase agreement for the actual size of each specific unit.



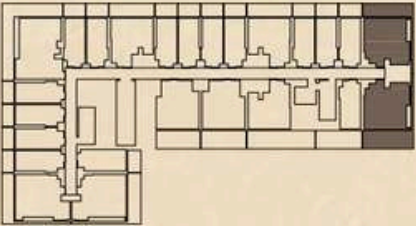
1 BEDROOM TYPE 04
TITANIA



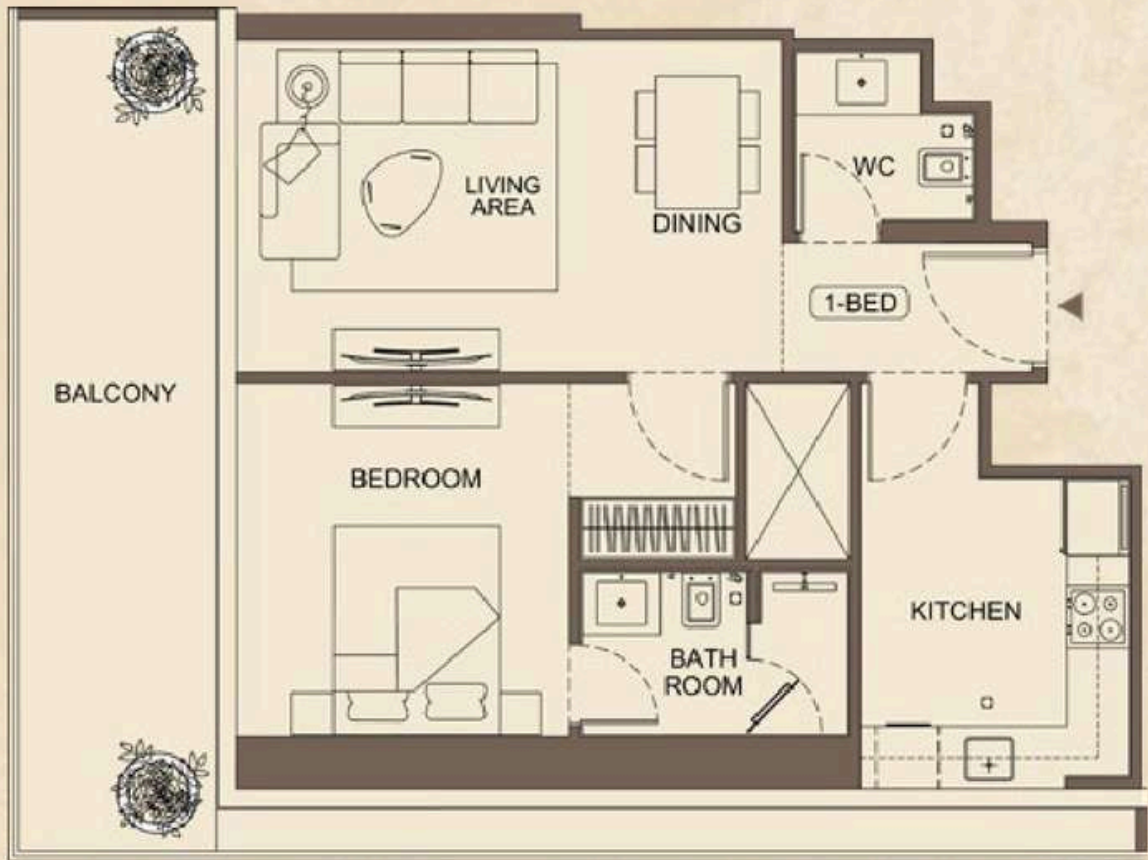
AREA	SQ.M	SQ.FT
SUITE AREA	53.26 m²	573 ft²
BALCONY AREA	23.97 m²	258 ft²
TOTAL UNIT AREA	77.23 m²	831 ft²

FLAT DESIGN COMPONENTS		
M. BATH	4 m²	
M. BEDROOM	15 m²	
LIVING & DINING	17 m²	
KITCHEN	7 m²	
CORRIDOR	3 m²	
WC	3 m²	

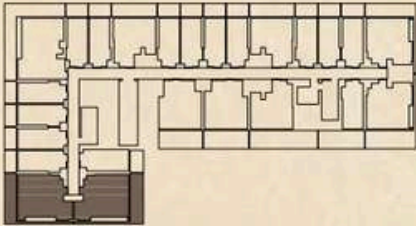
تويه: 1. إن أبعاد الغرف يتم قياسها طبقا للعناصر الهيكلية مع استبعاد تشطيبات الجدران ودرجة تحمل البناء. 2. جميع القياسات تم تزويدها من قبل المهندسين المعماريين الاستشاريين لدينا. 3. جميع المواد والأبعاد والرسومات تقريبية. تخضع المعلومات للتغيير دون إشعار مسبق. 4. قد تختلف منطقة الجناح الفعلي عن المساحة المذكورة. الرسومات لا يتم توسيع نطاقها. يحتفظ المطور بالحق في إجراء التغييرات. 5. يتم قياس حساب منطقة الجناح كمنطقة بعدها الخط المركزي للجدران الفاصلة أو الفاصلة التي تفصل وحدة عن وحدة أخرى، والوجه الخارجي لجميع الجدران الخارجية، والوجه الخارجي لجدار الممر المحيط بالوحدة المجاورة. 6. يوفس حساب منطقة الشرفة على أنها المنطقة التي بعدها الخط المركزي للجدران الفاصلة أو الفاصلة التي تفصل وحدة عن وحدة أخرى، والوجه الأبعد للحارس المرفق والوجه الخارجي للشرفة المجاورة. 7. يتم قياس الوحدات في الطابق النموذجي في المبنى. قد تختلف الأعمدة في الحجم حسب مستوى الطابق. 8. قد تكون أحجام الوحدات والتفاصيل المتعلقة بها مختلفة وذلك حسب نوع الوحدة. يرجى الرجوع إلى اتفاقية البيع والشراء لمعرفة الحجم الفعلي لكل وحدة.



1 BEDROOM TYPE 05
TITANIA



AREA	SQ. M	SQ. FT
SUITE AREA	56.53 m²	608 ft²
BALCONY AREA	15.88 m²	171 ft²
TOTAL UNIT AREA	72.41 m²	779 ft²
FLAT DESIGN COMPONENTS		
M. BATH	4 m²	
M. BEDROOM	14 m²	
LIVING & DINING	17 m²	
KITCHEN	9 m²	
CORRIDOR	3 m²	
WC	3 m²	



Disclaimer: 1. All room dimensions are measured to structural elements and exclude wall finishes and construction tolerances. 2. All dimensions have been provided by our consultant architects. 3. All materials, dimensions and drawings are approximate. Information is subject to change without notice. 4. Actual suite area may vary from the stated area. Drawings not to scale. The developer reserves the right to make revisions. 5. Calculation of suite area is measured as the area bounded by the centre line of demising or partition walls separating one unit from another unit, the exterior face of all exterior walls, and the exterior face of the corridor wall enclosing the adjoining unit. 6. Calculation of balcony area is measured as the area bounded by the centre line of demising or partition walls separating one unit from another unit, the outmost face of the enclosing guard and the external face of the adjoining balcony. 7. The units are measured at typical floor in the building. Columns may vary in size depending on the floor level. 8. For each unit type, unit sizes and details might be slightly different. Please refer to the sales and purchase agreement for the actual size of each specific unit.

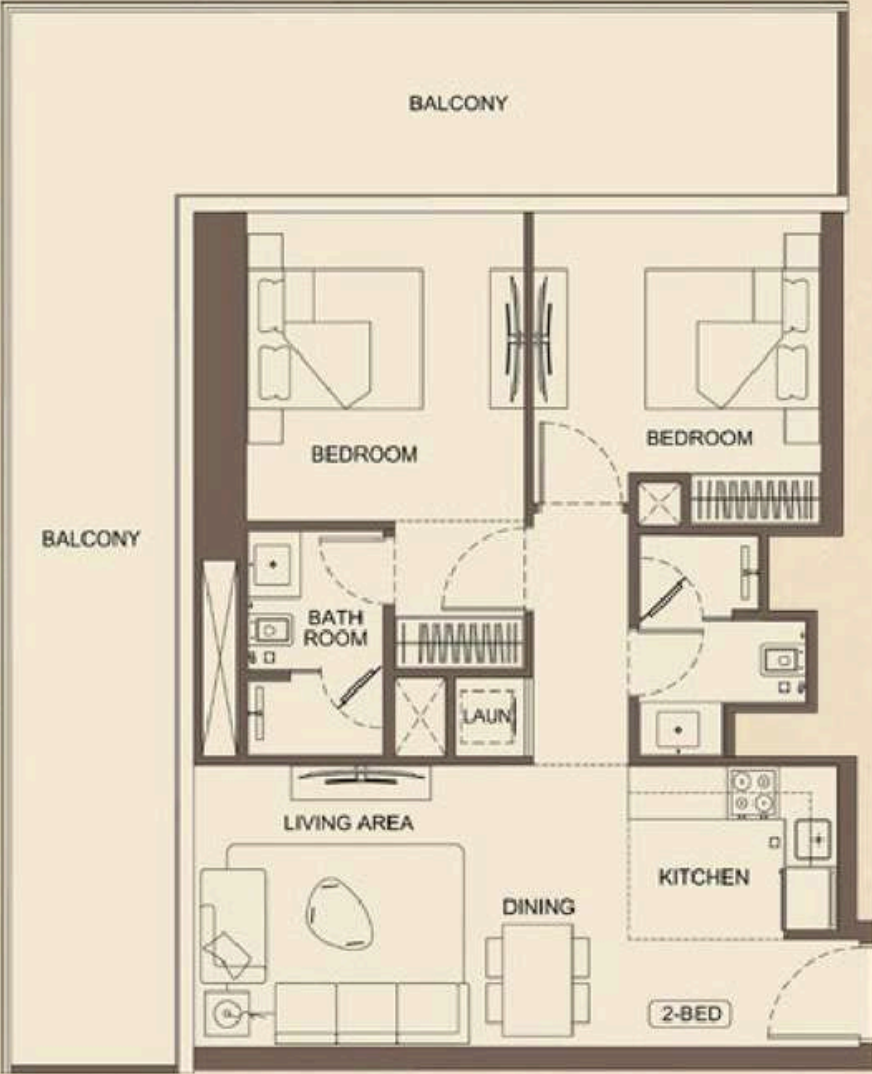


تتبع 1 إلى أبعاد الغرف يتم قياسها طبقا للعناصر الهيكلية مع استبعاد تشطيبات الجدران ودرجة تجميل البناء. 2 جميع القياسات تم تزويدها من قبل المهندسين المعماريين الاستشاريين لدينا. 3 جميع المواد والأبعاد والرسومات تقريبية تخضع المعلومات للتغيير دون إشعار مسبق. 4 قد تختلف منطقة الجناح الفعلي عن المساحة المذكورة. الرسومات لا يتم توسيع نطاقها. يحتفظ المطور بالحق في إجراء التغييرات. 5 يتم قياس حساب منطقة الجناح كم منطقة الجناح المحيطة بها الخط المركزي للجدران الفاصلة أو الفاصلة التي تفصل وحدة عن وحدة أخرى، والوجه الخارجي لجميع الجدران الخارجية، والوجه الخارجي لجدار الفناء المحيطة بالوحدة المجاورة. 6 وقياس حساب منطقة الشرفة على أنها المنطقة التي يحدها الخط المركزي للجدران الفاصلة أو الفاصلة التي تفصل وحدة عن وحدة أخرى، والوجه الأبعد للحارس المرفق والوجه الخارجي للشرفة المجاورة. 7 يتم قياس الوحدات في الطابق النموذجي في المبنى. قد تختلف الأبعاد في الحجم حسب مستوى التطبيق. 8 قد تكون أحجام الوحدات والتفاصيل المتعلقة بها مختلفة وذلك حسب نوع الوحدة. يرجى الرجوع إلى اتفاقية البيع والشراء لمعرفة الحجم الفعلي لكل وحدة.



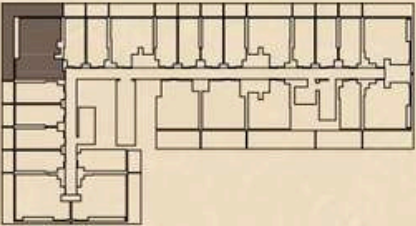
Disclaimer: 1. All room dimensions are measured to structural elements and exclude wall finishes and construction tolerances. 2. All dimensions have been provided by our consultant architects. 3. All materials, dimensions and drawings are approximate. Information is subject to change without notice. 4. Actual suite area may vary from the stated area. Drawings not to scale. The developer reserves the right to make revisions. 5. Calculation of suite area is measured as the area bounded by the centre line of demising or partition walls separating one unit from another unit, the exterior face of all exterior walls, and the exterior face of the corridor wall enclosing the adjoining unit. 6. Calculation of balcony area is measured as the area bounded by the centre line of demising or partition walls separating one unit from another unit, the outmost face of the enclosing guard and the external face of the adjoining balcony. 7. The units are measured at typical floor in the building. Columns may vary in size depending on the floor level. 8. For each unit type, unit sizes and details might be slightly different. Please refer to the sales and purchase agreement for the actual size of each specific unit.

2 BEDROOM TYPE 01
TITANIA



AREA	SQ.M	SQ.FT
SUITE AREA	69.92 m²	753 ft²
BALCONY AREA	43.03 m²	463 ft²
TOTAL UNIT AREA	112.95 m²	1216 ft²

FLAT DESIGN COMPONENTS	
M. BATH	4 m²
M. BEDROOM	14 m²
LIVING & DINING	16 m²
KITCHEN	5 m²
CORRIDOR	3 m²
FOYER	3 m²
BATH	4 m²
BEDROOM	11 m²



توبة: 1. إن أبعاد الغرف يتم قياسها طبقاً للعناصر الهيكلية مع استبعاد تشطيبات الجدران ودرجة تحمل البناء. 2. جميع القياسات تم ترويضها من قبل المهندسين المعماريين الاستشاريين لدينا. 3. جميع المواد والأبعاد والرسومات تقريبية. تخضع المعلومات للتغيير دون إشعار مسبق. 4. قد تختلف منطقة الجناح الفعلي عن المساحة المذكورة. الرسومات لا يتم توسيع نطاقها. يحتفظ المطور بالحق في إجراء التغييرات. 5. يتم قياس حساب منطقة الجناح كمنطقة يحدها الخط المركزي للجدران الفاصلة أو الفاصلة التي تفصل وحدة عن وحدة أخرى، والوجه الخارجي لجميع الجدران الخارجية، والوجه الخارجي لجدار الممر المحيط بالوحدة المجاورة. 6. يقياس حساب منطقة الشرفة على أنها المنطقة التي يحدها الخط المركزي للجدران الفاصلة أو الفاصلة التي تفصل وحدة عن وحدة أخرى، والوجه الأبعد للحارس المرفق والوجه الخارجي للشرفة المجاورة. 7. يتم قياس الوحدات في الطابق النموذجي في المبنى. قد تختلف الأعمدة في الحجم حسب مستوى الطابق. 8. قد تكون أحجام الوحدات والتفاصيل المتعلقة بها مختلفة وذلك حسب نوع الوحدة. يرجى الرجوع إلى اتفاقية البيع والشراء لمعرفة الحجم الفعلي لكل وحدة

FIRST FLOOR
TITANIA



UNIT TABULATION SUMMARY				
Floors	Studio	1-Bed	2-Bed	TOTAL
1st Floor	10	7	1	18
TOTAL	10	7	1	18



Disclaimer: 1. All room dimensions are measured to structural elements and exclude wall finishes and construction tolerances. 2. All dimensions have been provided by our consultant architects. 3. All materials, dimensions and drawings are approximate. Information is subject to change without notice. 4. Actual suite area may vary from the stated area. Drawings not to scale. The developer reserves the right to make revisions. 5. Calculation of suite area is measured as the area bounded by the centre line of demising or partition walls separating one unit from another unit, the exterior face of all exterior walls, and the exterior face of the corridor wall enclosing the adjoining unit. 6. Calculation of balcony area is measured as the area bounded by the centre line of demising or partition walls separating one unit from another unit, the outmost face of the enclosing guard and the external face of the adjoining balcony. 7. The units are measured at typical floor in the building. Columns may vary in size depending on the floor level. 8. For each unit type, unit sizes and details might be slightly different. Please refer to the sales and purchase agreement for the actual size of each specific unit.

SECOND FLOOR
TITANIA



UNIT TABULATION SUMMARY				
Floors	Studio	1-Bed	2-Bed	TOTAL
2nd Floor	13	7	1	21
TOTAL	13	7	1	21



توبة: 1. إن أبعاد الغرف يتم قياسها طبقا للعناصر الهيكلية مع استبعاد تشطيبات الجدران ودرجة تحمل البناء. 2. جميع القياسات تم تزويدها من قبل المهندسين المعماريين الاستشاريين لدينا. 3. جميع المواد والأبعاد والرسومات تقريبية. تخضع المعلومات للتغيير دون إشعار مسبق. 4. قد تختلف منطقة الجناح الفعلي عن المساحة المذكورة. الرسومات لا يتم توسيع نطاقها. يحتفظ المطور بالحق في إجراء التغييرات. 5. يتم قياس حساب منطقة الجناح كمنطقة يحدها الخط المركزي للجدران الفاصلة أو الفاصلة التي تفصل وحدة عن وحدة أخرى، والوجه الخارجي لجميع الجدران الخارجية، والوجه الخارجي لجدار الممر المحيط بالوحدة المجاورة. 6. يقاس حساب منطقة الشرفة على أنها المنطقة التي يحدها الخط المركزي للجدران الفاصلة أو الفاصلة التي تفصل وحدة عن وحدة أخرى، والوجه الأبعد للحارس المرفق والوجه الخارجي للشرفة المجاورة. 7. يتم قياس الوحدات في الطابق النموذجي في المبنى. قد تختلف الأعمدة في الحجم حسب مستوى الطابق. 8. قد تكون أحجام الوحدات والتفاصيل المتعلقة بها مختلفة وذلك حسب نوع الوحدة. يرجى الرجوع إلى اتفاقية البيع والشراء لمعرفة الحجم الفعلي لكل وحدة.

THIRD TO THIRTY SECOND FLOOR
TITANIA



UNIT TABULATION SUMMARY				
Floors	Studio	1-Bed	2-Bed	TOTAL
Typical 3rd to 12th Floor	15	9	1	25
TOTAL	15	9	1	25



Disclaimer: 1. All room dimensions are measured to structural elements and exclude wall finishes and construction tolerances. 2. All dimensions have been provided by our consultant architects. 3. All materials, dimensions and drawings are approximate. Information is subject to change without notice. 4. Actual suite area may vary from the stated area. Drawings not to scale. The developer reserves the right to make revisions. 5. Calculation of suite area is measured as the area bounded by the centre line of demising or partition walls separating one unit from another unit, the exterior face of all exterior walls, and the exterior face of the corridor wall enclosing the adjoining unit. 6. Calculation of balcony area is measured as the area bounded by the centre line of demising or partition walls separating one unit from another unit, the outmost face of the enclosing guard and the external face of the adjoining balcony. 7. The units are measured at typical floor in the building. Columns may vary in size depending on the floor level. 8. For each unit type, unit sizes and details might be slightly different. Please refer to the sales and purchase agreement for the actual size of each specific unit.



توبه: 1. إن أبعاد الغرف يتم قياسها طبقا للعناصر الهيكلية مع استبعاد تشطيبات الجدران ودرجة تحمل البناء. 2. جميع القياسات تم ترويضها من قبل المهندسين المعماريين الاستشاريين لدينا. 3. جميع المواد والأبعاد والرسومات تقريبية. تخضع المعلومات للتغيير دون إشعار مسبق. 4. قد تختلف منطقة الجناح الفعلي عن المساحة المذكورة. الرسومات لا يتم توسيع نطاقها. يحتفظ المطور بالحق في إجراء التغييرات. 5. يتم قياس حساب منطقة الجناح كمنطقة يحدها الخط المركزي للجدران الفاصلة أو الفاصلة التي تفصل وحدة عن وحدة أخرى، والوجه الخارجي لجميع الجدران الخارجية، والوجه الخارجي لجدار الممر المحيط بالوحدة المجاورة. 6. يقاس حساب منطقة الشرفة على أنها المنطقة التي يحدها الخط المركزي للجدران الفاصلة أو الفاصلة التي تفصل وحدة عن وحدة أخرى، والوجه الأبعد للحارس المرفق والوجه الخارجي للشرفة المجاورة. 7. يتم قياس الوحدات في الطابق النموذجي في المبنى. قد تختلف الأعمدة في الحجم حسب مستوى الطابق. 8. قد تكون أحجام الوحدات والتفاصيل المتعلقة بها مختلفة وذلك حسب نوع الوحدة. يرجى الرجوع إلى اتفاقية البيع والشراء لمعرفة الحجم الفعلي لكل وحدة.



TITAN

VENTURE *of* A LITTLE FURTHER

TO A PLACE WHERE THE CITY'S PACE YIELDS.

FIND THE PROFOUND QUIET, IN-BETWEEN.

A PAUSE ON THE RISE.

NIA



Where Prestige Meets Property



At Majara Luxury Real Estate L.L.C., we redefine the art of luxury living. Based in the heart of the UAE, we specialize in curating exceptional real estate experiences tailored to the needs of discerning investors, end-users, and global clientele.



With a refined portfolio of premium properties across all seven Emirates, our expertise lies in both off-plan and ready-to-move assets, offering opportunities that blend architectural excellence with investment potential.



We are more than just property consultants & we are partners in your journey to finding the perfect home, investment, or lifestyle. Driven by integrity, market insight, and personalized service, Majara stands as a trusted name in an ever-evolving market.

Contact Us :

Phone: +971564452803

Email: info@majararealestate.com

<https://majararealestate.com/>