



MAJARA
LUXURY REAL ESTATE L.L.C



BINGHATTI

AMBERHALL



بن غاطي
BINGHATTI

Binghatti: A Legacy of Architectural Artistry

In the heart of Dubai's vibrant real estate landscape, **Binghatti** stands as a testament to architectural ingenuity and unwavering commitment to excellence.

As a distinguished Emirati property brand, **Binghatti** has carved a niche for itself by creating iconic landmarks that redefine the skyline.

The brand's diverse portfolio caters to a wide spectrum of discerning clientele, offering projects that range from accessible elegance to ultra-high-end luxury.

Binghatti's signature design DNA, meticulously woven into each development, sets it apart on the global stage.

With over 60 projects valued at more than AED 40 billion, **Binghatti** is a leading privately held developer in the UAE. The company's impressive track record, including the successful delivery of 25,000 units prior to 2024, underscores its dedication to crafting exceptional living spaces.

Through groundbreaking collaborations with prestigious luxury brands such as **BUGATTI**, **Mercedes-Benz**, and **Jacob & Co.**, Binghatti continues to push boundaries and set new benchmarks in the world of branded real estate.

Moments suspended
between sky and earth.

Walls that embrace.
Not confine.

Each step forward
grounded in grace.

A New Perspective on Living



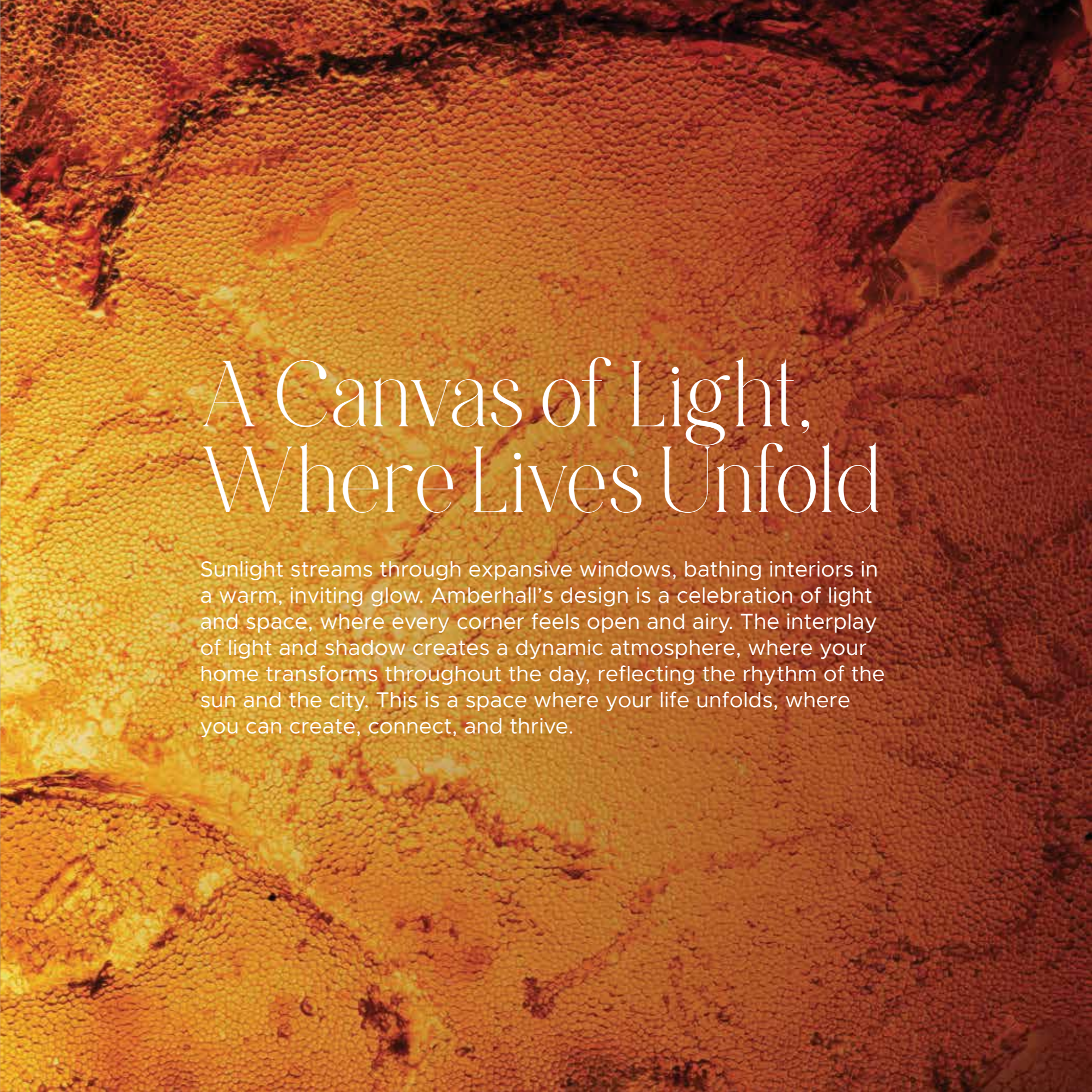
At Amberhall, discover a new perspective on living, where the vibrant cityscape becomes an extension of your home. Imagine waking each morning to breathtaking views of Dubai, **the city unfolding before you like a canvas**. Here, life takes on a new dimension, where every moment is infused with a sense of possibility and wonder. Step onto your private terrace and feel the energy of the city pulse around you, while you remain cocooned in your own tranquil sanctuary.





A Canvas of Light, Where Lives Unfold

Sunlight streams through expansive windows, bathing interiors in a warm, inviting glow. Amberhall's design is a celebration of light and space, where every corner feels open and airy. The interplay of light and shadow creates a dynamic atmosphere, where your home transforms throughout the day, reflecting the rhythm of the sun and the city. This is a space where your life unfolds, where you can create, connect, and thrive.



Navigate through the Path of Dreams

EMIRATES
GOLF CLUB

E44 DUBAI
ALKHAIL ROAD

BURJ
AL ARAB

HESSA STREET

DOWNTOWN
DUBAI

AL BARSHA SOUTH

بن غاطي أمير هول
BINGHATTI AMBERHALL

E311 SHEIKH MOHAMMAD
BIN ZAYED ROAD



Jumeirah Village Circle

NEARBY AMENITIES

MALL

1. Circle Mall

SUPERMARKET

1. Spinneys
2. Grandiose
3. Choithrams
4. Nesto Hypermarket
5. Viva Supermarket
6. Nine Star Supermarket
7. Starmart Supermarket
8. Best Home Supermarket
9. Almaya Supermarket

HOSPITAL/CLINIC

1. Aster Medical Clinic
2. Life Medical Center
3. Magnum Dental Clinic
4. Dr. Joy Dental Clinic
5. Carewell Clinic
6. The Branding Room Polyclinic
7. Life GP Clinic
8. Right Health Medical Center

PARK

1. Gadaf Park
2. Rihan Park
3. Dokhon Park
4. Eisbej North Park
5. Khansoor Park
6. Henna Park
7. Ghaf Park
8. Dhafar Park
9. Yas Community Park
10. Farfar Park
11. Halfa Park
12. Castle Park
13. Sgal Community Park
14. Sider Community Park
15. Qaret Park
16. Samer Park
17. Roolh Park
18. Sabar Community Park

SCHOOL

1. JSS International School
2. Kids World Nursery
3. Erudio Early Childhood Center
4. Chubby Cheeks Nursery
5. Stepping Stones Playschool
6. Ladybird Early Learning Centre
7. Little Wonders Nursery
8. Mannamkuzhi House

BINGHATTI PROJECTS

1. Binghatti Court
2. Binghatti Gate
3. Binghatti Mirage
4. Binghatti Gems
5. Binghatti Rose
6. Binghatti Jasmine
7. Binghatti Crescent
8. Binghatti Crest
9. Binghatti Luna
10. Binghatti Nova
11. Binghatti Heights
12. Binghatti Corner
13. Binghatti Emerald
14. Binghatti Venus
15. Binghatti House
16. Binghatti Onyx
17. Binghatti Orchid
18. Binghatti Gardenia
19. Binghatti Amber
20. Binghatti Tulip
21. Binghatti Azure
22. Binghatti Lavender
23. Binghatti Galaxy
24. Binghatti Phoenix
25. Binghatti Phantom
26. Binghatti Royale
27. Binghatti Apex
28. Dusk by Binghatti
29. Dawn by Binghatti
30. Binghatti Aurora
31. Binghatti Grove
32. Binghatti Ruby





بن غاطي أمبر هول BINGHATTI AMBERHALL

PROJECT FACTS

PROPERTY TYPE

RESIDENTIAL, RETAIL & COMMERCIAL

PLOT AREA

5,813.95 SQ.M. / 62,580.83 SQ.FT.

DESCRIPTION

3B + G + 4P + 19 RESIDENTIAL FLOORS + ROOF

NUMBER OF UNITS

STUDIO APARTMENT :	230
1 BEDROOM APARTMENT :	322
2 BEDROOM APARTMENT :	78

TOTAL UNITS

TOTAL RESIDENTIAL UNITS:	630
TOTAL OFFICES:	38
RETAIL SHOPS(GROUND FLOOR):	39

1 ABOUT AMBERHALL

A curated collection of residences, designed for those who seek more than just a home. Studios that inspire, and 1 & 2 bedroom sanctuaries that envelope. Each space, a refuge of refined elegance, awaiting your personal touch.



2 DESIGN DETAILS

Crystalline glass façades, capturing the light, reflecting the sky. A shimmering beacon of modern design. Satin chrome finishes, whispering of understated luxury. Elegance in every touch. Terraces that extend your living space, blurring the lines between indoors and out. Where city views become an extension of your home.

3 FLOOR PLANS

Discover a space that resonates with your soul. Choose from a range of thoughtfully designed studios, 1 & 2 bedroom apartments, each offering a unique perspective on city living.

Binghatti Amberhall

Amberhall rises.
Not to reach the skyline **but to elevate the soul.**





Spaces that Breathe

Within the walls of Amberhall, discover a **sanctuary where you can breathe freely in balance**. Where the demands of the day fade away, replaced by a sense of calm. Imagine waking each morning to the soft glow of dawn, the city awakening beyond your windows. As you move through your day, feel a sense of openness, with spaces designed to enhance your well-being.

A Place Where the Skyline Becomes Your Muse



Amberhall, nestled in the heart of **Jumeirah Village Circle**. A vibrant community, offering a trove of experiences just moments from your doorstep. Explore the fine mix of shops and restaurants, or find inspiration in the nearby parks and green spaces. At Amberhall, **the city is yours**.

Every Horizon Invites You Forward

A residence for those who seek a life of purpose and passion. For those who are drawn to the energy and excitement of Dubai. **Amberhall. A place of dreams.** A place to connect with a community, to unearth new paths and embrace new possibilities.





ABOUT AMBERHALL

Delve deeper into the heart of Amberhall, where every element is a testament to Binghatti's pursuit of harmonious living. Residences are crafted with exquisite materials, inviting touch and inspiring calm. Feel the cool embrace of polished marble underfoot, the warmth of natural wood against your skin, the subtle textures that whisper of refinement.

ABOUT THE PROJECT

The Quiet Hum of Life in Perfect Rhythm



Al Khail Road, at your doorstep. The pulse of the city, within easy reach. Yet, within **Amberhall**, a sense of quiet hum prevails. A place where you can **effortlessly navigate the city**, then retreat. Here, you'll find the **perfect balance** between both worlds - the one out there and the one within.

Where Laughter Echoes by the Water

Amberhall offers a curated collection of amenities, each designed to replenish and inspire. Immerse yourself in the adult pool, its shimmering surface reflecting the azure sky. Unwind in the soothing embrace of the seating area, letting the cares of the day melt away. Find your rhythm on the jogging track, where every step brings you closer to centre. Amberhall is your personal fortitude, a place to reconnect with your essence and embrace the moment. A place to create memories that will last a lifetime.



Outdoor
Fitness Area



Indoor
Fitness Area



Jogging
Track



Adult Pool



Kids Pool



Kids Play
Area



Yoga Area



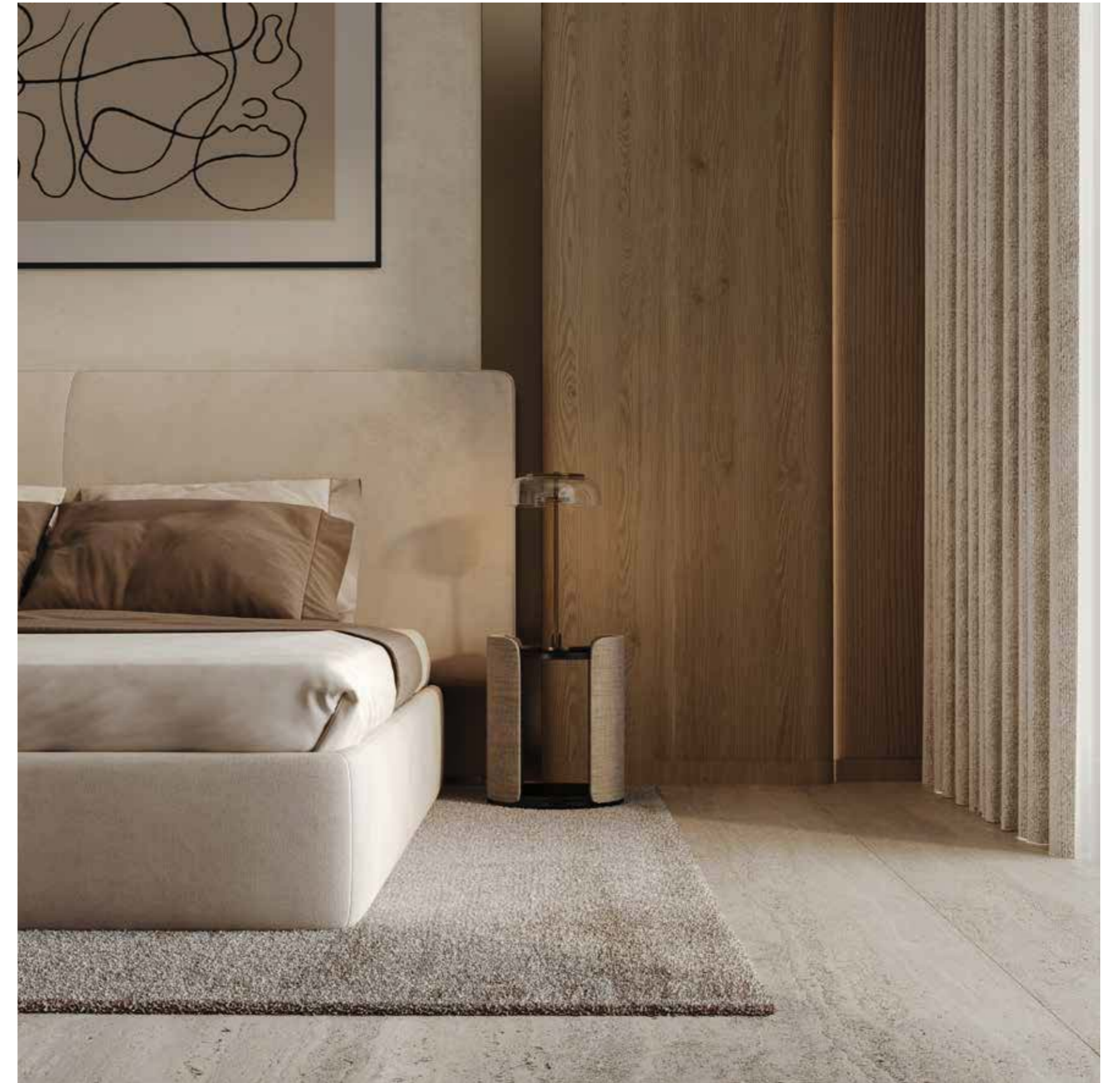
Outdoor
Seating



Pool Deck

Time Slows, Just Enough to Savor

Interiors that whisper of elegance. Premium materials, meticulously chosen. Spaces designed for comfort, for serenity, for savouring life's precious moments. Imagine evenings spent on your private terrace, the city lights twinkling below, a glass in hand. Or perhaps a quiet morning with a book, sunlight streaming through your windows. At Amberhall, time slows down, allowing you to appreciate the beauty of these finite moments.

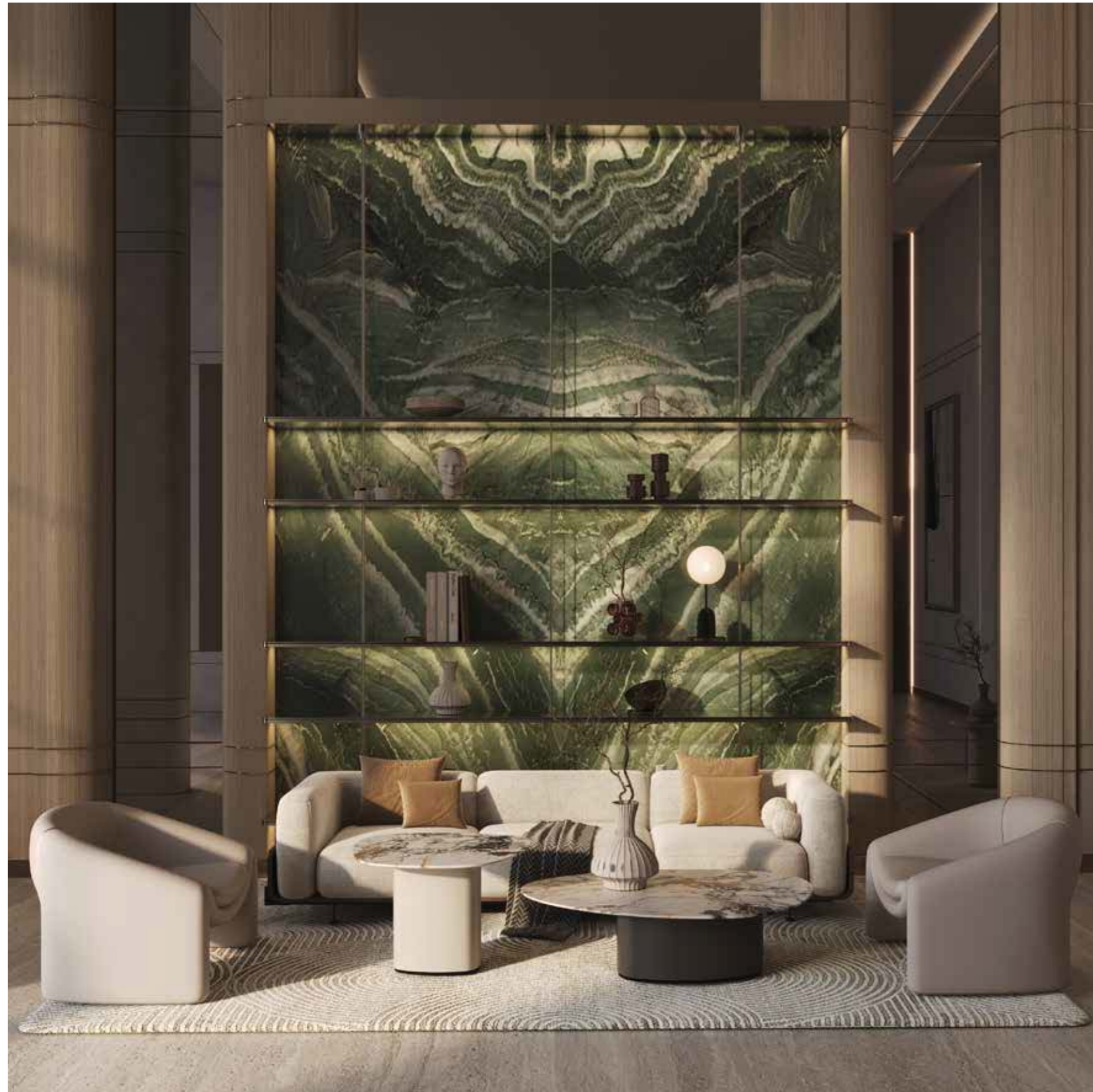


Built to endure

ABOUT THE PROJECT

Binghatti's commitment to excellence, evident in every detail. Sustainable materials, energy-efficient structures. A vision for the future, built on a foundation of quality and craftsmanship. Amberhall, a testament to a legacy of creating spaces that are both effortless and responsible. A home built to stand the test of time, both in its design and its construction.





DESIGN DETAILS

The slender structure, an architectural feat. Reflective façades, capturing the dynamism of the city. Terraces that extend your living space, blurring the lines between indoors and out. Amberhall, a building that embodies the very essence of balance. A place where you can feel both connected to the city and cocooned away from it.



Vibrant Yet Serene, Timeless Yet Bold

Subtle hues, inspired by the desert landscape. Rich textures, inviting touch. A palette of elegance, where sophistication reigns. Interiors designed to ease and inspire. A space that reflects who you are, while offering a sense of timeless elegance.

Where Beauty and Ambition Collide

Amberhall. A place and an embrace. With concierge and Masaken luxury services. Where every need is anticipated, **every desire is within reach**. A life of true effortless— one where you can fully embrace the here and now. A place where you can pursue your life's pursuits, all while reclined in the comforts of an unparalleled way of life.



A Retreat. A Promise.



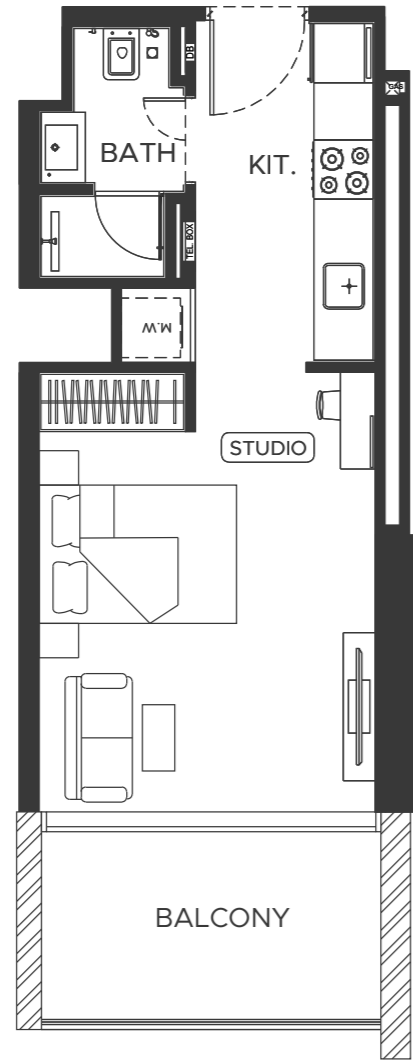
Amidst the city's pulse, a retreat emerges. Amberhall. A promise. A dream in glass and steel, waiting to be discovered. Crafted to inspire and built to endure. **A life of purpose awaits.**



FLOOR PLANS

Discover a range of thoughtfully designed floor plans to suit your individual needs and lifestyle. From studios to 2-bedroom residences, Amberhall offers a space for everyone.

STUDIO TYPE 01



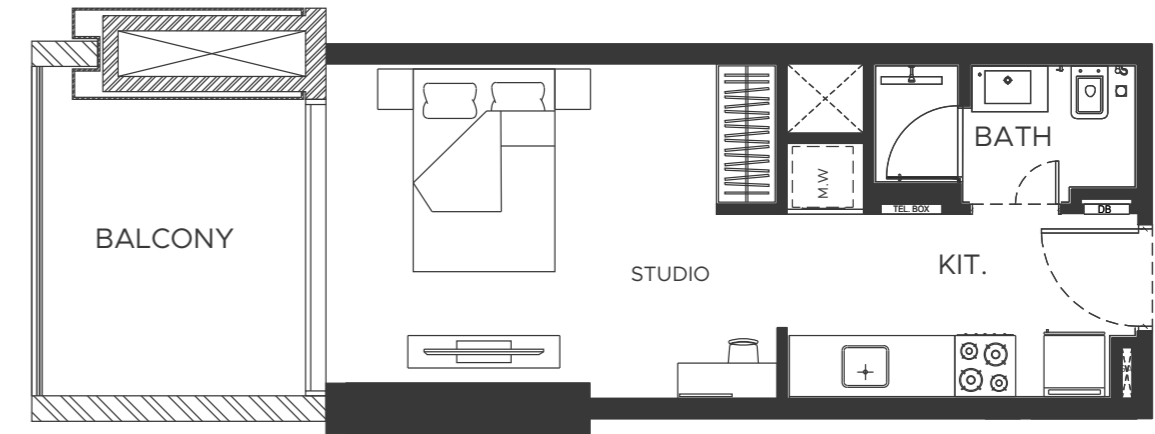
AREA	SQ.M	SQ.FT
SUITE AREA	29.74 m ²	320 ft ²
BALCONY AREA	7.32 m ²	79 ft ²
TOTAL UNIT AREA	37.06 m ²	399 ft ²

FLAT DESIGN COMPONENTS

BATH	3 m ²
STUDIO	15 m ²
KITCHEN	6 m ²
LAUNDRY	1 m ²



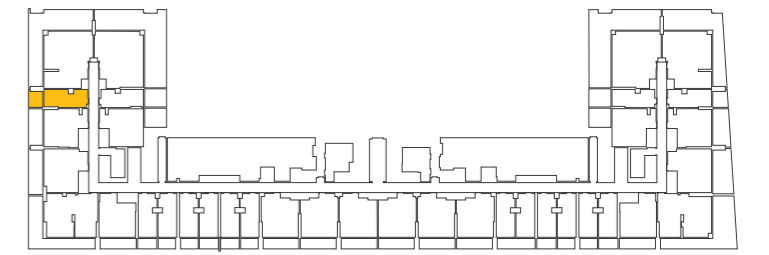
STUDIO TYPE 02



AREA	SQ.M	SQ.FT
SUITE AREA	27.95 m ²	301 ft ²
BALCONY AREA	8.70 m ²	93 ft ²
TOTAL UNIT AREA	36.65 m ²	394 ft ²

FLAT DESIGN COMPONENTS

BATH	3 m ²
STUDIO	14 m ²
KITCHEN	6 m ²
LAUNDRY	1 m ²



Disclaimer: 1. All room dimensions are measured to structural elements and exclude wall finishes and construction tolerances. 2. All dimensions have been provided by our consultant architects. 3. All materials, dimensions and drawings are approximate. Information is subject to change without notice. 4. Actual suite area may vary from the stated area. Drawings not to scale. The developer reserves the right to make revisions. 5. Calculation of suite area is measured as the area bounded by the centre line of demising or partition walls separating one unit from another unit, the exterior face of all exterior walls, and the exterior face of the corridor wall enclosing the adjoining unit. 6. Calculation of balcony area is measured as the area bounded by the centre line of demising or partition walls separating one unit from another unit, the outmost face of the enclosing guard and the external face of the adjoining balcony. 7. The units are measured at typical floor in the building. Columns may vary in size depending on the floor level. 8. For each unit type, unit sizes and details might be slightly different. Please refer to the sales and purchase agreement for the actual size of each specific unit.

تتوه: 1. أن أبعاد الغرف يتم قياسها طبقاً للعناصر الهيكلية مع استبعاد تشطيبات الجدران ودرجة تحمل البناء. 2. جميع القياسات تم تزويدها من قبل المهندسين المعماريين الاستشاريين لدينا. 3. جميع المواد والأبعاد والرسومات تقريبية تخضع المعلومات للتغيير دون إشعار مسبق. 4. قد تختلف منطقة الصانح الفعلي عن المساحة المذكورة بالرسومات لأنهم توسيع نطاقها تحتفظ المطور بالحق في إجراء التغييرات. 5. يتم قياس حساب منطقة الصانح كمنطقة يحدها الخط المركزي للجدران الفاصلة أو الفاصلة التي تفصل وحدة عن وحدة أخرى والوجه الخارجي لجميع الجدران الخارجية والواجهة الخارجية المحيطة بالوحدة المجاورة. 6. ويقاس حساب منطقة الشرفة على أنها المنطقة التي يحدها الخط المركزي للجدران الفاصلة أو الفاصلة التي تفصل وحدة عن وحدة أخرى والوجه الأبعد للحارس المرفق والوجه الخارجي للشرفة المجاورة. 7. يتم قياس الوحدات في الطابق النموذجي في المبنى. قد تختلف الأعمدة في الحجم حسب مستوى الطابق. 8. قد تكون أحجام الوحدات والتفاصيل المتعلقة بها مختلفة وذلك حسب نوع الوحدة. يرجى الرجوع إلى اتفاقية البيع والشراء لمعرفة الحجم الفعلي لكل وحدة.

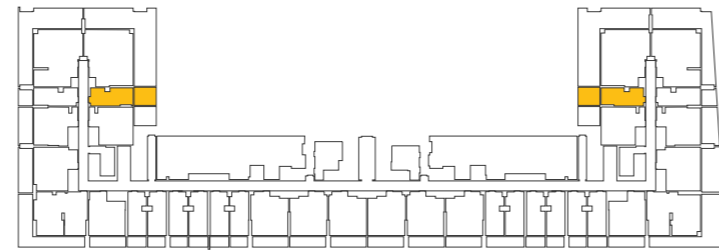
STUDIO TYPE 03



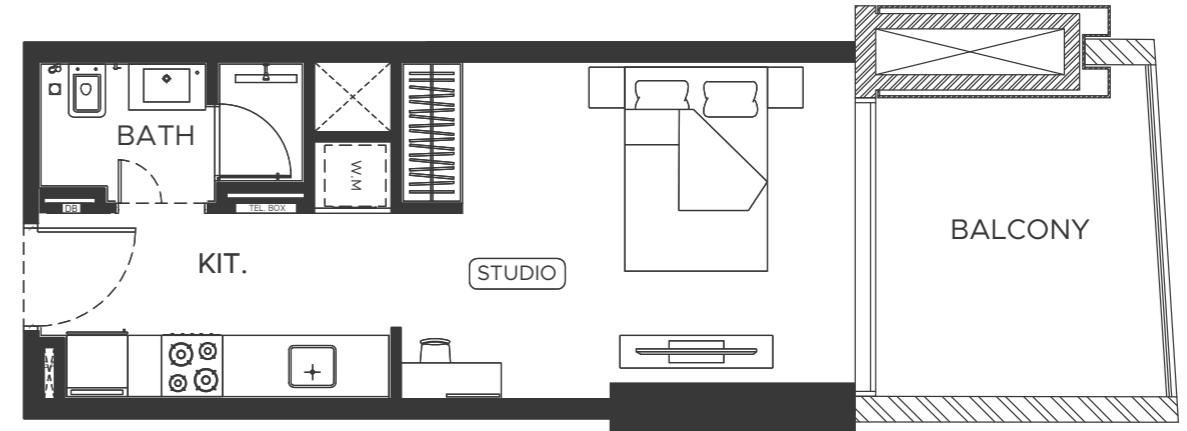
AREA	SQ.M	SQ.FT
SUITE AREA	27.95 m ²	305 ft ²
BALCONY AREA	14.44 m ²	155 ft ²
TOTAL UNIT AREA	42.77 m ²	460 ft ²

FLAT DESIGN COMPONENTS

BATH	3 m ²
STUDIO	14 m ²
KITCHEN	6 m ²
LAUNDRY	1 m ²



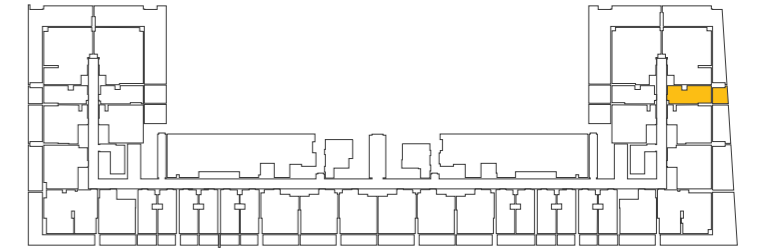
STUDIO TYPE 04



AREA	SQ.M	SQ.FT
SUITE AREA	27.95 m ²	301 ft ²
BALCONY AREA	9.24 m ²	99 ft ²
TOTAL UNIT AREA	37.19 m ²	400 ft ²

FLAT DESIGN COMPONENTS

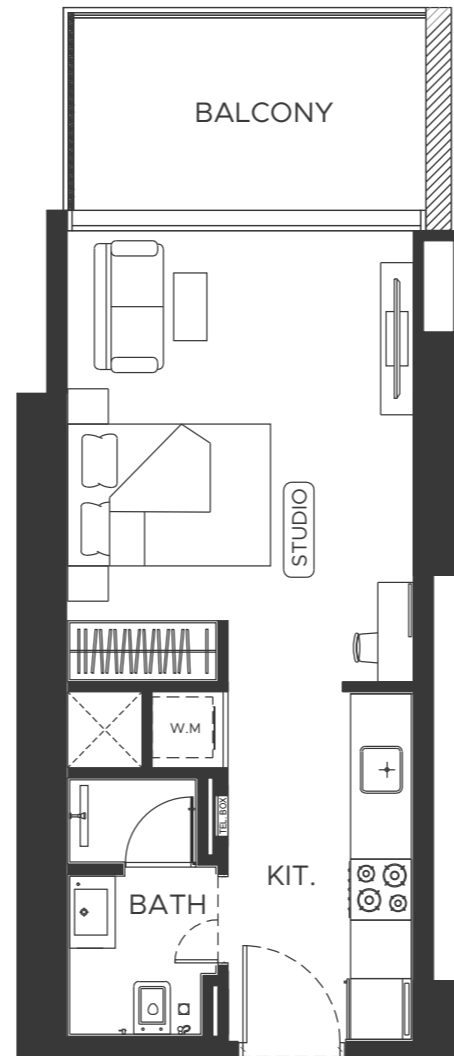
BATH	3 m ²
STUDIO	14 m ²
KITCHEN	6 m ²
LAUNDRY	1 m ²



Disclaimer: 1. All room dimensions are measured to structural elements and exclude wall finishes and construction tolerances. 2. All dimensions have been provided by our consultant architects. 3. All materials, dimensions and drawings are approximate. Information is subject to change without notice. 4. Actual suite area may vary from the stated area. Drawings not to scale. The developer reserves the right to make revisions. 5. Calculation of suite area is measured as the area bounded by the centre line of demising or partition walls separating one unit from another unit, the exterior face of all exterior walls, and the exterior face of the corridor wall enclosing the adjoining unit. 6. Calculation of balcony area is measured as the area bounded by the centre line of demising or partition walls separating one unit from another unit, the outmost face of the enclosing guard and the external face of the adjoining balcony. 7. The units are measured at typical floor in the building. Columns may vary in size depending on the floor level. 8. For each unit type, unit sizes and details might be slightly different. Please refer to the sales and purchase agreement for the actual size of each specific unit.

تنويه: 1. إن أبعاد الغرف يتم قياسها طبقاً للعناصر الهيكلية مع استبعاد تشطيبات الجدران ودرجة تحمل البناء. 2. جميع القياسات تم تزويدها من قبل المهندسين المعماريين الاستشاريين لدينا. 3. جميع المواد والأبعاد والرسومات تقريبية تخضع المعلومات للتغيير دون إشعار مسبق. 4. قد تختلف مساحة الجناح الفعلي عن المساحة المذكورة بالرسومات لأنهم توسيع نطاقها تحتفظ المطور بالحق في إجراء التغييرات. 5. يتم قياس حساب منطقة الجناح بمنطقة يحددها الخط المركزي للجدران الفاصلة أو الفاصلة التي تفصل وحدة عن وحدة أخرى والوجه الخارجي لجميع الجدران الخارجية والوجه الخارجي لحدود الممر المحيط بالوحدة المجاورة. 6. ويقاس حساب منطقة الشرفة على أنها المنطقة التي يحددها الخط المركزي للجدران الفاصلة أو الفاصلة التي تفصل وحدة عن وحدة أخرى والوجه الأبعد للحارس المرفق والوجه الخارجي للشرفة المجاورة. 7. يتم قياس الوحدات في الطابق النموذجي في المبني. قد تختلف الأعمدة في الحجم حسب مستوى الطابق. 8. قد تكون أحجام الوحدات والتفاصيل المتعلقة بها مختلفة وذلك حسب نوع الوحدة. يرجى الرجوع إلى اتفاقية البيع والشراء لمعرفة الحجم الفعلي لكل وحدة.

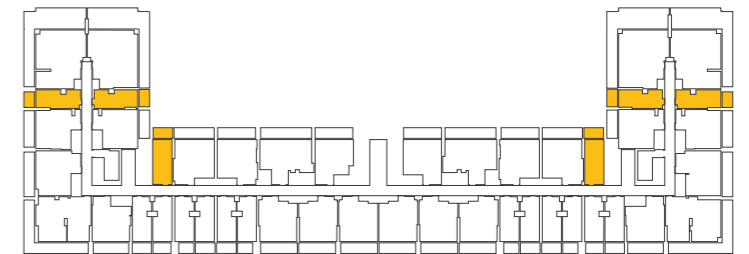
STUDIO TYPE 05



AREA	SQ.M	SQ.FT
SUITE AREA	29.82 m ²	321 ft ²
BALCONY AREA	7.62 m ²	82 ft ²
TOTAL UNIT AREA	37.44 m ²	403 ft ²

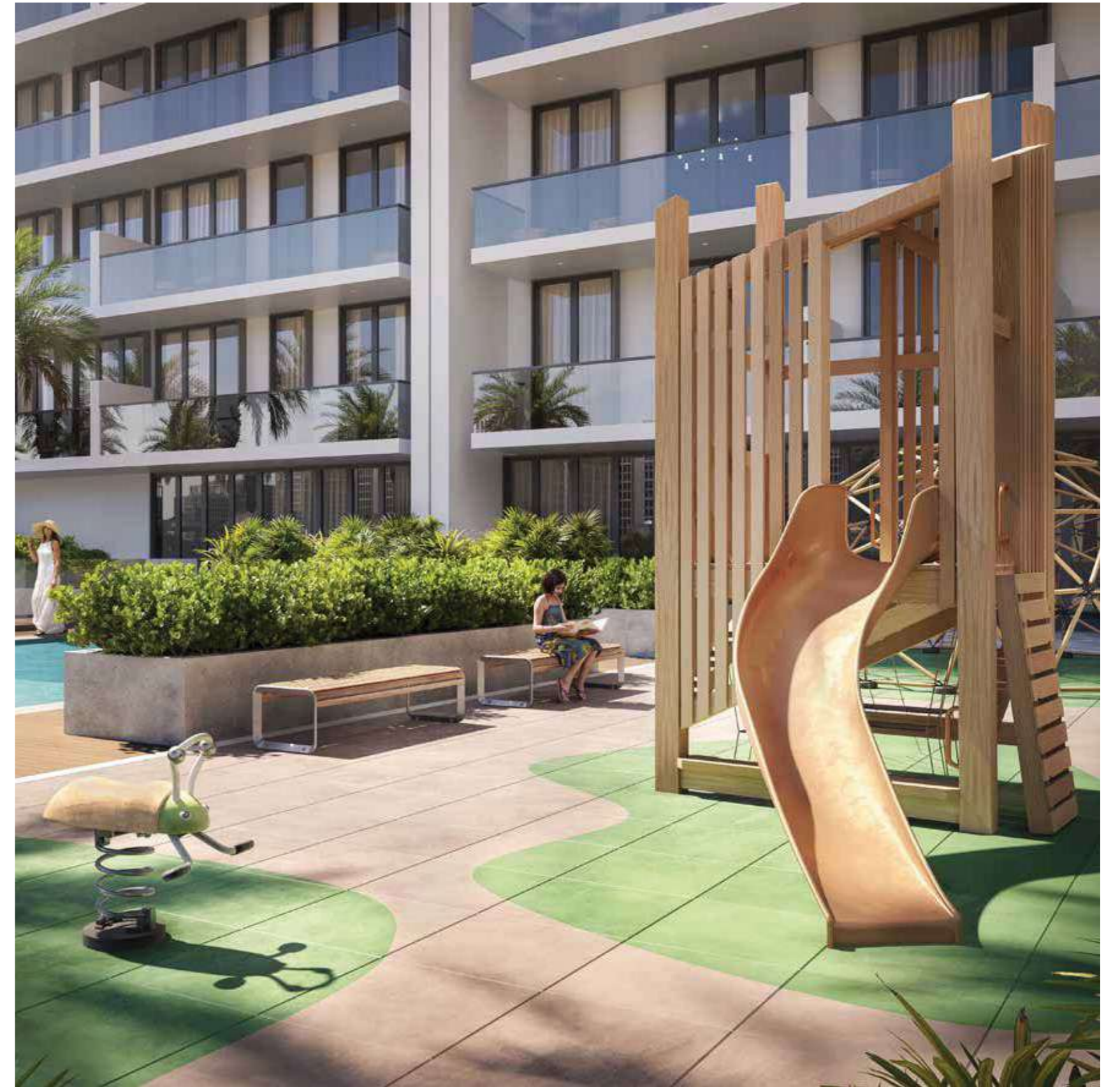
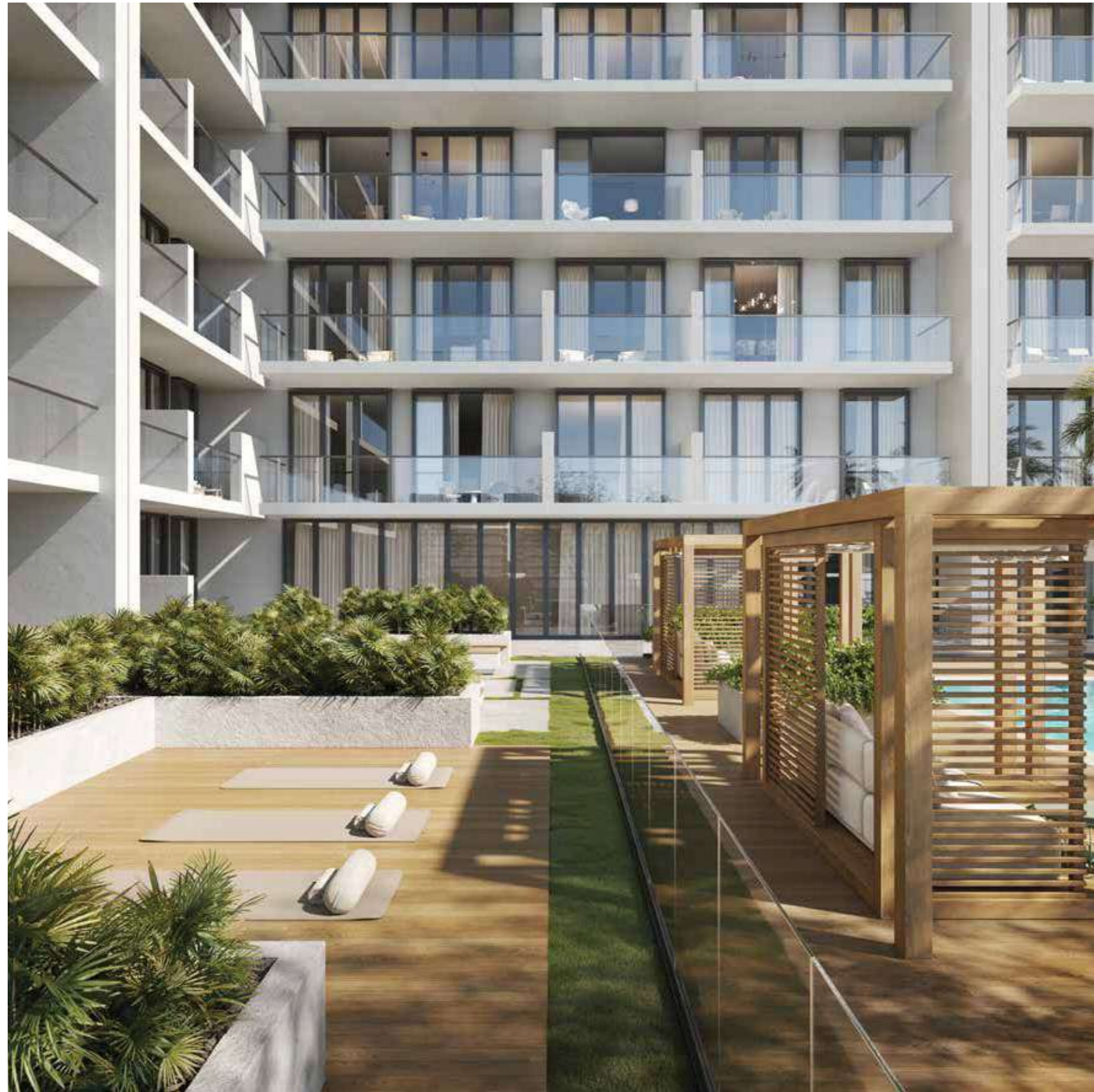
FLAT DESIGN COMPONENTS

BATH	3 m ²
STUDIO	14 m ²
KITCHEN	6 m ²
LAUNDRY	1 m ²

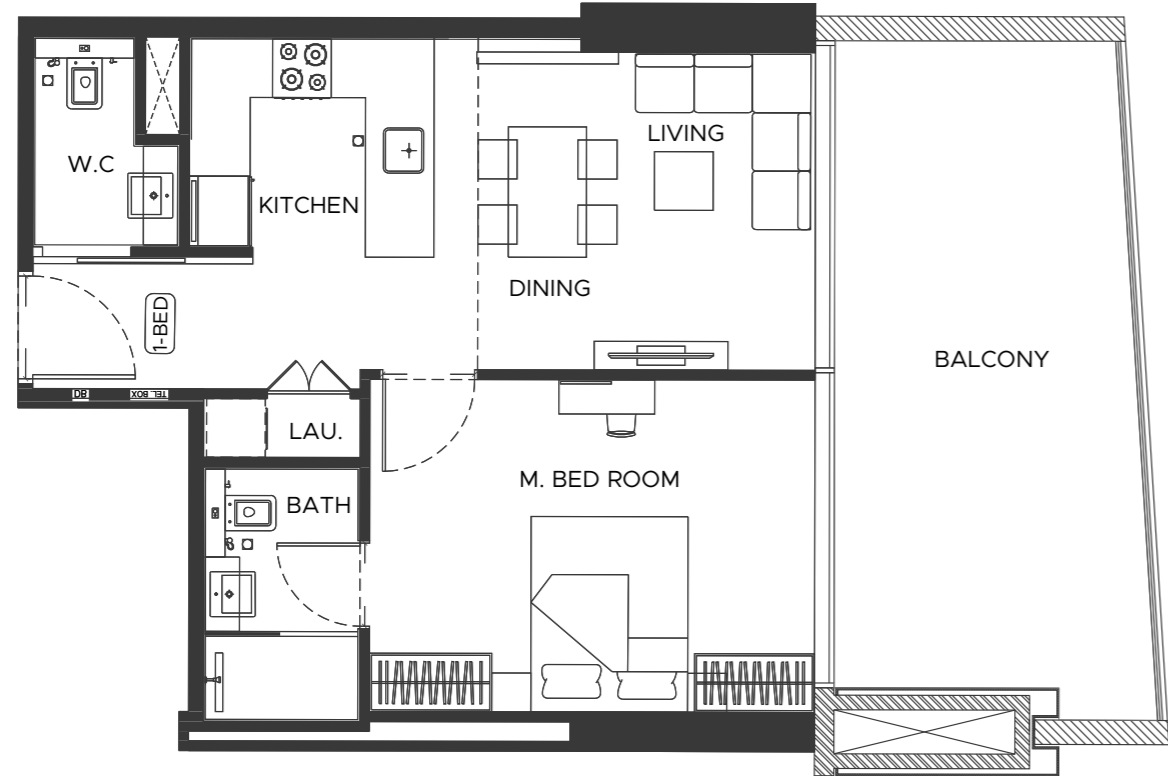


Disclaimer: 1. All room dimensions are measured to structural elements and exclude wall finishes and construction tolerances. 2. All dimensions have been provided by our consultant architects. 3. All materials, dimensions and drawings are approximate. Information is subject to change without notice. 4. Actual suite area may vary from the stated area. Drawings not to scale. The developer reserves the right to make revisions. 5. Calculation of suite area is measured as the area bounded by the centre line of demising or partition walls separating one unit from another unit, the exterior face of all exterior walls, and the exterior face of the corridor wall enclosing the adjoining unit. 6. Calculation of balcony area is measured as the area bounded by the centre line of demising or partition walls separating one unit from another unit, the outmost face of the enclosing guard and the external face of the adjoining balcony. 7. The units are measured at typical floor in the building. Columns may vary in size depending on the floor level. 8. For each unit type, unit sizes and details might be slightly different. Please refer to the sales and purchase agreement for the actual size of each specific unit.

تنويه: 1. إن أبعاد الغرف يتم قياسها طبقاً للعناصر الهيكلية مع استبعاد تشطيبات الجدران ودرجة تحمل السقف. 2. جميع القياسات تم تزويدها من قبل المهندسين المعماريين الاستشاريين لدينا. 3. جميع المواد والأبعاد والرسومات تقريبية تخضع المعلومات للتعديل دون إشعار مسبق. 4. قد تختلف منطقة الدناج الفعلي عن المساحة المذكورة بالرسومات لأنهم توسيع نطاقها تحتفظ المطور بالحق في إجراء التعديلات. 5. يتم قياس حساب منطقة الدناج كمنطقة يحدها الخط المركزي للجدران الفاصلة التي تفصل وحدة عن وحدة أخرى والوجه الخارجي لجميع الجدران الخارجية والوجه الخارجي لحذر الممر المحيط بالوحدة المجاورة. 6. ويقاس حساب منطقة الشرفة على أنها المنطقة التي يحدها الخط المركزي للجدران الفاصلة أو الفاصلة التي تفصل وحدة عن وحدة أخرى والوجه الأبعد للحارس المرفق والوجه الخارجي للشرفة المجاورة. 7. يتم قياس الوحدات في الطابق النموذجي في المبنى قد تختلف الأعمدة في الحجم حسب مستوى الطابق. 8. قد تكون أحجام الوحدات والتفاصيل المتعلقة بها مختلفة وذلك حسب نوع الوحدة. يرجى الرجوع إلى اتفاقية البيع والشراء لمعرفة الحجم الفعلي لكل وحدة.



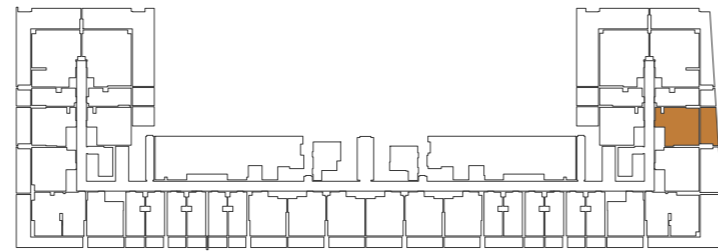
1 BEDROOM TYPE 01



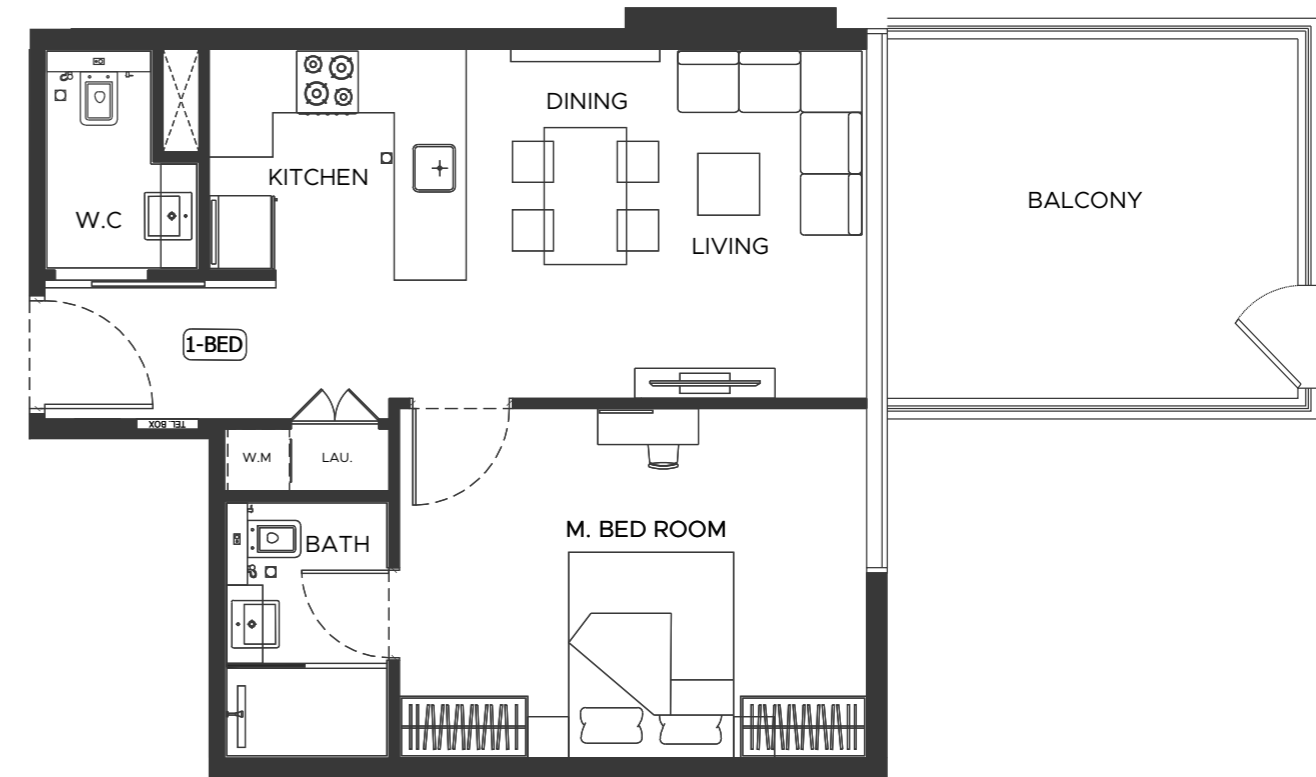
AREA	SQ.M	SQ.FT
SUITE AREA	52.74 m ²	568.00 ft ²
BALCONY AREA	22.35 m ²	240.00 ft ²
TOTAL UNIT AREA	75.09 m ²	808.00 ft ²

FLAT DESIGN COMPONENTS

M.BATH	4 m ²
M.BEDROOM	16m ²
LIVING & DINING	13m ²
KITCHEN	6 m ²
CORRIDOR	6 m ²
W.C	3 m ²
LAUNDRY	1 m ²



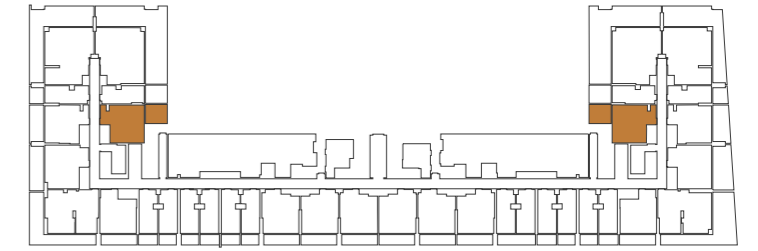
1 BEDROOM TYPE 02



AREA	SQ.M	SQ.FT
SUITE AREA	52.69 m ²	567.00 ft ²
BALCONY AREA	15.27 m ²	165.00 ft ²
TOTAL UNIT AREA	67.96 m ²	732.00 ft ²

FLAT DESIGN COMPONENTS

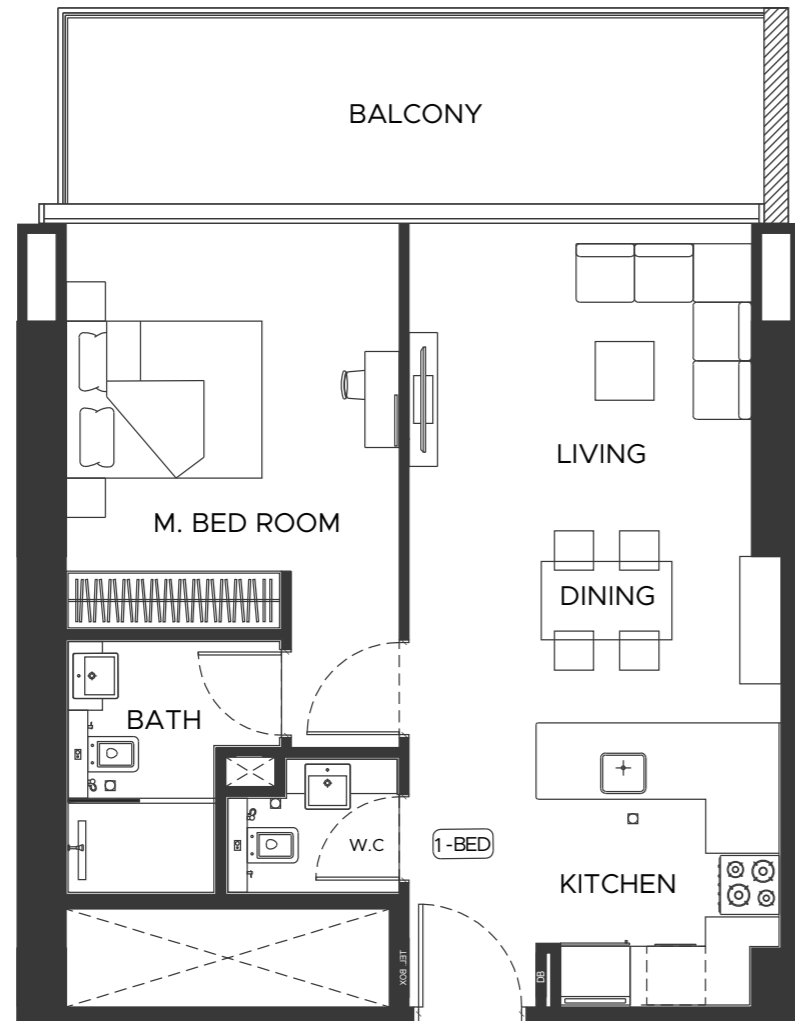
M.BATH	4 m ²
M.BEDROOM	16m ²
LIVING & DINING	13m ²
KITCHEN	6 m ²
CORRIDOR	6 m ²
W.C	3 m ²
LAUNDRY	1 m ²



Disclaimer: 1. All room dimensions are measured to structural elements and exclude wall finishes and construction tolerances. 2. All dimensions have been provided by our consultant architects. 3. All materials, dimensions and drawings are approximate. Information is subject to change without notice. 4. Actual suite area may vary from the stated area. Drawings not to scale. The developer reserves the right to make revisions. 5. Calculation of suite area is measured as the area bounded by the centre line of demising or partition walls separating one unit from another unit, the exterior face of all exterior walls, and the exterior face of the corridor wall enclosing the adjoining unit. 6. Calculation of balcony area is measured as the area bounded by the centre line of demising or partition walls separating one unit from another unit, the outmost face of the enclosing guard and the external face of the adjoining balcony. 7. The units are measured at typical floor in the building. Columns may vary in size depending on the floor level. 8. For each unit type, unit sizes and details might be slightly different. Please refer to the sales and purchase agreement for the actual size of each specific unit.

تتضمن: 1. أن أبعاد الغرف يتم قياسها طبقاً للعناصر الهيكلية مع استبعاد تشطيبات الجدران ودرجة تحمل البناء. 2. جميع القياسات تم تزويدها من قبل المهندسين المعماريين الاستشاريين لدينا. 3. جميع المواد والأبعاد والرسومات تقريبية تخضع المعلومات للتغيير دون إشعار مسبق. 4. قد تختلف مساحة الجناح الفعلي عن المساحة المذكورة بالرسومات لأنهم توسيع نطاقها تحتفظ المطور بالحق في إجراء التغييرات. 5. يتم قياس حساب منطقة الجناح كمنطقة يحدها الخط المركزي للجدران الفاصلة أو الفاصلة التي تفصل وحدة عن وحدة أخرى والوجه الخارجي لجميع الجدران الخارجية والوجه الخارجي لحذر الممر المحيط بالوحدة المجاورة. 6. ويقاس حساب منطقة الشرفة على أنها المنطقة التي يحدها الخط المركزي للجدران الفاصلة أو الفاصلة التي تفصل وحدة عن وحدة أخرى والوجه الأبعد للحارس المرفق والوجه الخارجي للشرفة المجاورة. 7. يتم قياس الوحدات في الطابق النموذجي في المبنى. قد تختلف الأعمدة في الحجم حسب مستوى الطابق. 8. قد تكون أحجام الوحدات والتفاصيل المتعلقة بها مختلفة وذلك حسب نوع الوحدة. يرجى الرجوع إلى اتفاقية البيع والشراء لمعرفة الحجم الفعلي لكل وحدة.

1 BEDROOM TYPE 03



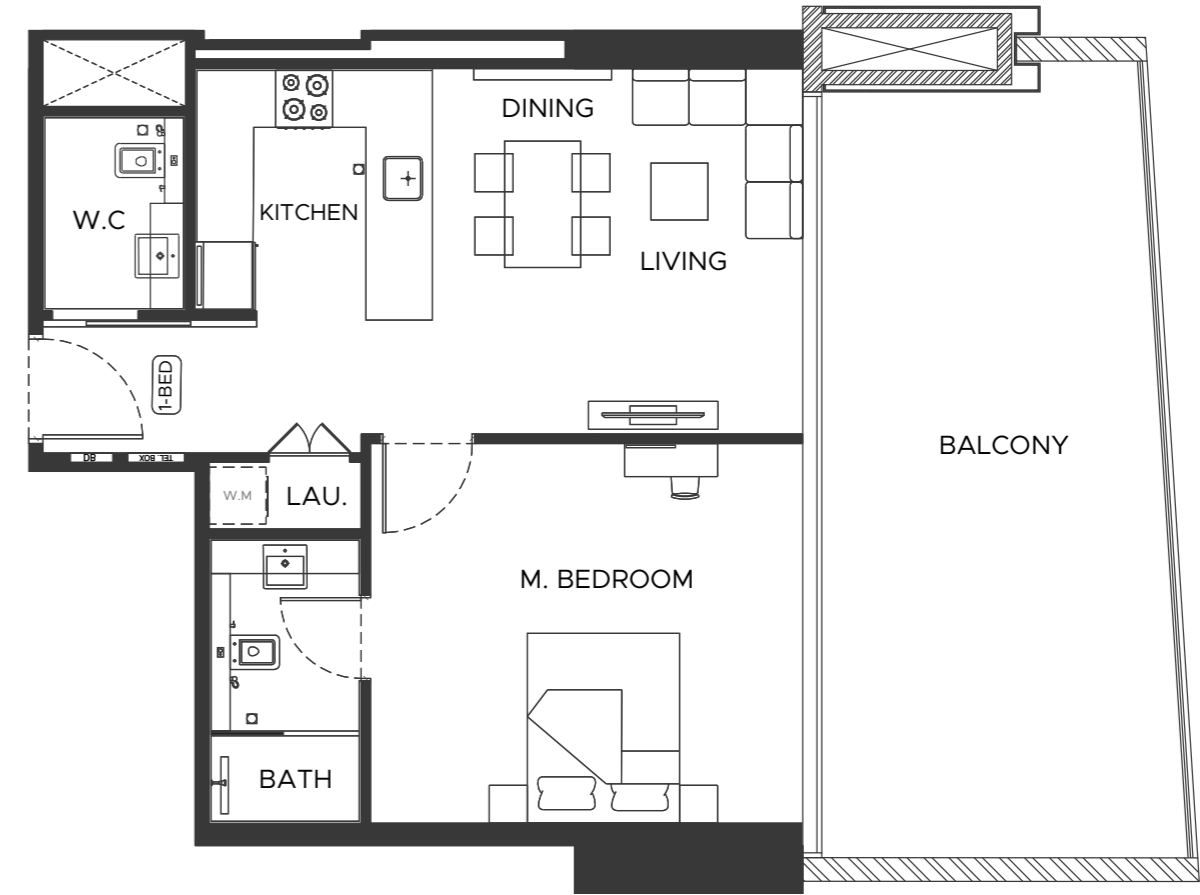
AREA	SQ.M	SQ.FT
SUITE AREA	56.51 m ²	608.00 ft ²
BALCONY AREA	14.46 m ²	156.00 ft ²
TOTAL UNIT AREA	70.97 m ²	764.00 ft ²

FLAT DESIGN COMPONENTS

M.BATH	5 m ²
M.BEDROOM	16m ²
LIVING & DINING	18m ²
KITCHEN	7 m ²
CORRIDOR	4 m ²
W.C	2 m ²



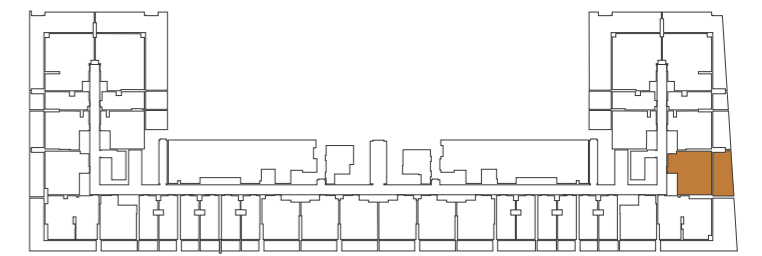
1 BEDROOM TYPE 04



AREA	SQ.M	SQ.FT
SUITE AREA	60.70 m ²	653.00 ft ²
BALCONY AREA	30.91 m ²	333.00 ft ²
TOTAL UNIT AREA	91.61 m ²	986.00 ft ²

FLAT DESIGN COMPONENTS

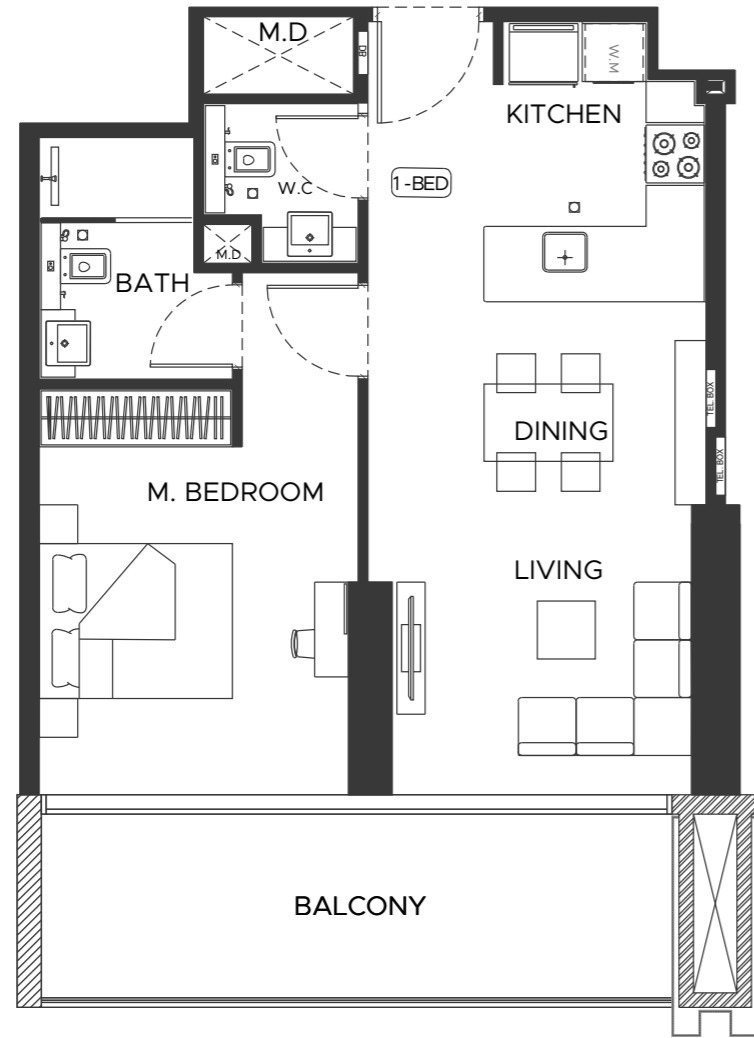
M.BATH	5 m ²
M.BEDROOM	18 m ²
LIVING & DINING	15m ²
KITCHEN	7 m ²
CORRIDOR	6 m ²
W.C	3 m ²
LAUNDRY	1 m ²



Disclaimer: 1. All room dimensions are measured to structural elements and exclude wall finishes and construction tolerances. 2. All dimensions have been provided by our consultant architects. 3. All materials, dimensions and drawings are approximate. Information is subject to change without notice. 4. Actual suite area may vary from the stated area. Drawings not to scale. The developer reserves the right to make revisions. 5. Calculation of suite area is measured as the area bounded by the centre line of demising or partition walls separating one unit from another unit, the exterior face of all exterior walls, and the exterior face of the corridor wall enclosing the adjoining unit. 6. Calculation of balcony area is measured as the area bounded by the centre line of demising or partition walls separating one unit from another unit, the outmost face of the enclosing guard and the external face of the adjoining balcony. 7. The units are measured at typical floor in the building. Columns may vary in size depending on the floor level. 8. For each unit type, unit sizes and details might be slightly different. Please refer to the sales and purchase agreement for the actual size of each specific unit.

تنويه: 1. إن أبعاد الغرف يتم قياسها طبقاً للعناصر الهيكلية مع استبعاد تشطيبات الجدران ودرجة تحمل البناء. 2. جميع القياسات تم تزويدها من قبل المهندسين المعماريين الاستشاريين لدينا. 3. جميع المواد والأبعاد والرسومات تقريبية تخضع المعلومات للتغيير دون إشعار مسبق. 4. قد تختلف مساحة الجناح المذكورة بالرسومات لإيتم توسيع نطاقها تحتفظ المطور بالحق في إجراء التغييرات. 5. يتم قياس حساب منطقة الجناح بمنطقة يحدها الخط المركزي للجدران الفاصلة أو الفاصلة التي تفصل وحدة عن وحدة أخرى والوجه الخارجي لجميع الجدران الخارجية والوجه الخارجي لخط الممر المحيط بالوحدة المجاورة. 6. ويقاس حساب منطقة الشرفة على أنها المنطقة التي يحدها الخط المركزي للجدران الفاصلة أو الفاصلة التي تفصل وحدة عن وحدة أخرى والوجه الأبعد للحارس المرفق والوجه الخارجي للشرفة المجاورة. 7. يتم قياس الوحدات في الطابق النموذجي في المبني. قد تختلف الأعمدة في الحجم حسب مستوى الطابق. 8. قد تكون أحجام الوحدات والتفاصيل المتعلقة بها مختلفة وذلك حسب نوع الوحدة. يرجى الرجوع إلى اتفاقية البيع والشراء لمعرفة الحجم الفعلي لكل وحدة.

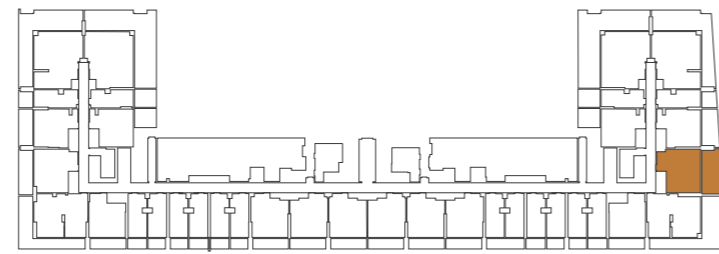
1 BEDROOM TYPE 05



AREA	SQ.M	SQ.FT
SUITE AREA	60.70 m ²	653.00 ft ²
BALCONY AREA	30.91 m ²	333.00 ft ²
TOTAL UNIT AREA	91.61 m ²	986.00 ft ²

FLAT DESIGN COMPONENTS

M.BATH	5 m ²
M.BEDROOM	18 m ²
LIVING & DINING	15 m ²
KITCHEN	7 m ²
CORRIDOR	6 m ²
W.C	3 m ²
LAUNDRY	1 m ²



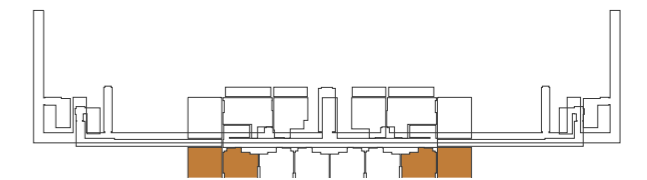
1 BEDROOM TYPE 06



AREA	SQ.M	SQ.FT
SUITE AREA	55.19 m ²	594.00 ft ²
BALCONY AREA	72.28 m ²	778.00 ft ²
TOTAL UNIT AREA	127.47 m ²	1372.00 ft ²

FLAT DESIGN COMPONENTS

M.BATH	5 m ²
M.BEDROOM	15 m ²
LIVING & DINING	17 m ²
KITCHEN	6 m ²
CORRIDOR	4 m ²
W.C	2 m ²



Disclaimer: 1. All room dimensions are measured to structural elements and exclude wall finishes and construction tolerances. 2. All dimensions have been provided by our consultant architects. 3. All materials, dimensions and drawings are approximate. Information is subject to change without notice. 4. Actual suite area may vary from the stated area. Drawings not to scale. The developer reserves the right to make revisions. 5. Calculation of suite area is measured as the area bounded by the centre line of demising or partition walls separating one unit from another unit, the exterior face of all exterior walls, and the exterior face of the corridor wall enclosing the adjoining unit. 6. Calculation of balcony area is measured as the area bounded by the centre line of demising or partition walls separating one unit from another unit, the outmost face of the enclosing guard and the external face of the adjoining balcony. 7. The units are measured at typical floor in the building. Columns may vary in size depending on the floor level. 8. For each unit type, unit sizes and details might be slightly different. Please refer to the sales and purchase agreement for the actual size of each specific unit.

تتضمن: 1. أن أبعاد الغرف يتم قياسها طبقاً للعناصر الهيكلية مع استبعاد تشطيبات الجدران ودرجة تحمل البناء. 2. جميع القياسات تم تزويدها من قبل المهندسين المعماريين الاستشاريين لدينا. 3. جميع المواد والأبعاد والرسومات تقريبية تخضع المعلومات للتغيير دون إشعار مسبق. 4. قد تختلف مساحة الصانح الفعلي عن المساحة المذكورة بالرسومات لأنهم توسيع نطاقها تحتفظ المطور بالحق في إجراء التغييرات. 5. يتم قياس حساب منطقة الصانح بمنطقة الخط المركزي للجدران الفاصلة أو الفاصلة التي تفصل وحدة عن وحدة أخرى والوجه الخارجي لجميع الجدران الخارجية والوجه الخارجي لحذر الممر المحيط بالوحدة المجاورة. 6. ويقاس حساب منطقة الشرفة على أنها المنطقة التي يحدها الخط المركزي للجدران الفاصلة أو الفاصلة التي تفصل وحدة عن وحدة أخرى والوجه الأبعد للحارس المرفق والوجه الخارجي للشرفة المجاورة. 7. يتم قياس الوحدات في الطابق النموذجي في المبني. قد تختلف الأعمدة في الحجم حسب مستوى الطابق. 8. قد تكون أحجام الوحدات والتفاصيل المتعلقة بها مختلفة وذلك حسب نوع الوحدة. يرجى الرجوع إلى اتفاقية البيع والشراء لمعرفة الحجم الفعلي لكل وحدة.

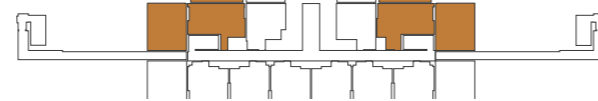
1 BEDROOM TYPE 07



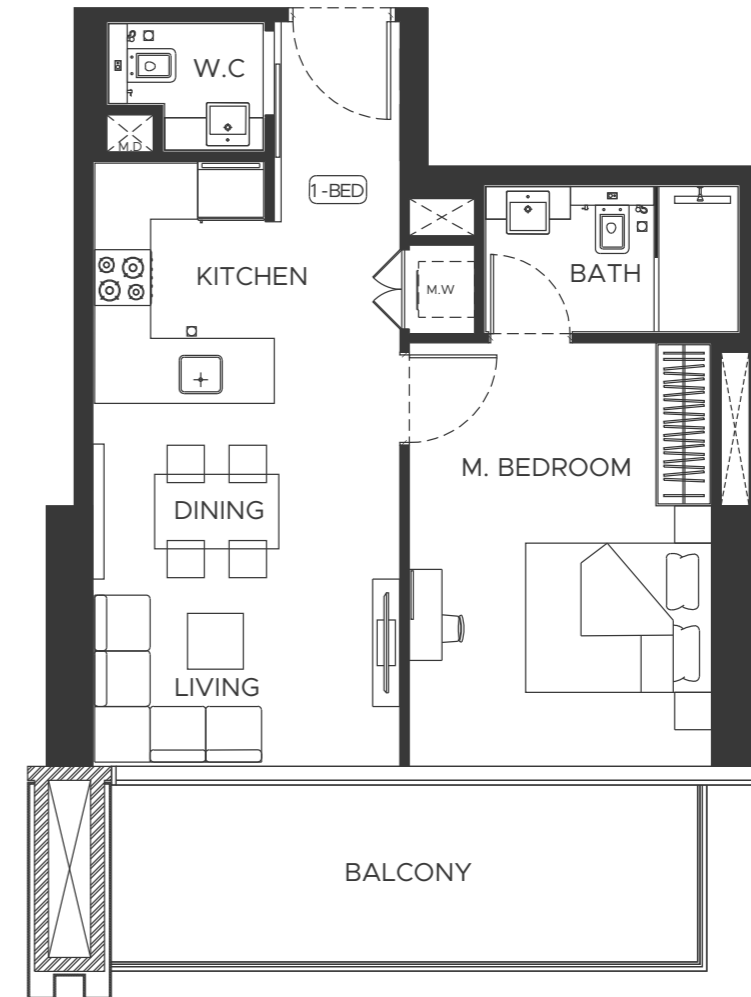
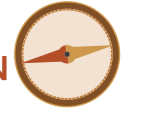
AREA	SQ.M	SQ.FT
SUITE AREA	63.17 m ²	680.00 ft ²
BALCONY AREA	78.00 m ²	840.00 ft ²
TOTAL UNIT AREA	141.17 m ²	1520.00 ft ²

FLAT DESIGN COMPONENTS

BATH	4 m ²
BEDROOM	14 m ²
LIVING & DINING	20 m ²
KITCHEN	10 m ²
CORRIDOR	8 m ²



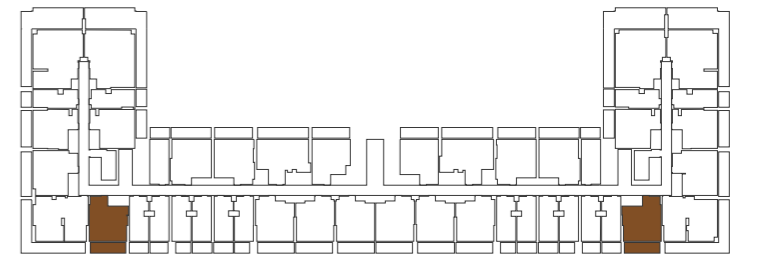
1 BEDROOM TYPE 08



AREA	SQ.M	SQ.FT
SUITE AREA	51.99 m ²	560.00 ft ²
BALCONY AREA	12.65 m ²	136.00 ft ²
TOTAL UNIT AREA	64.64 m ²	696.00 ft ²

FLAT DESIGN COMPONENTS

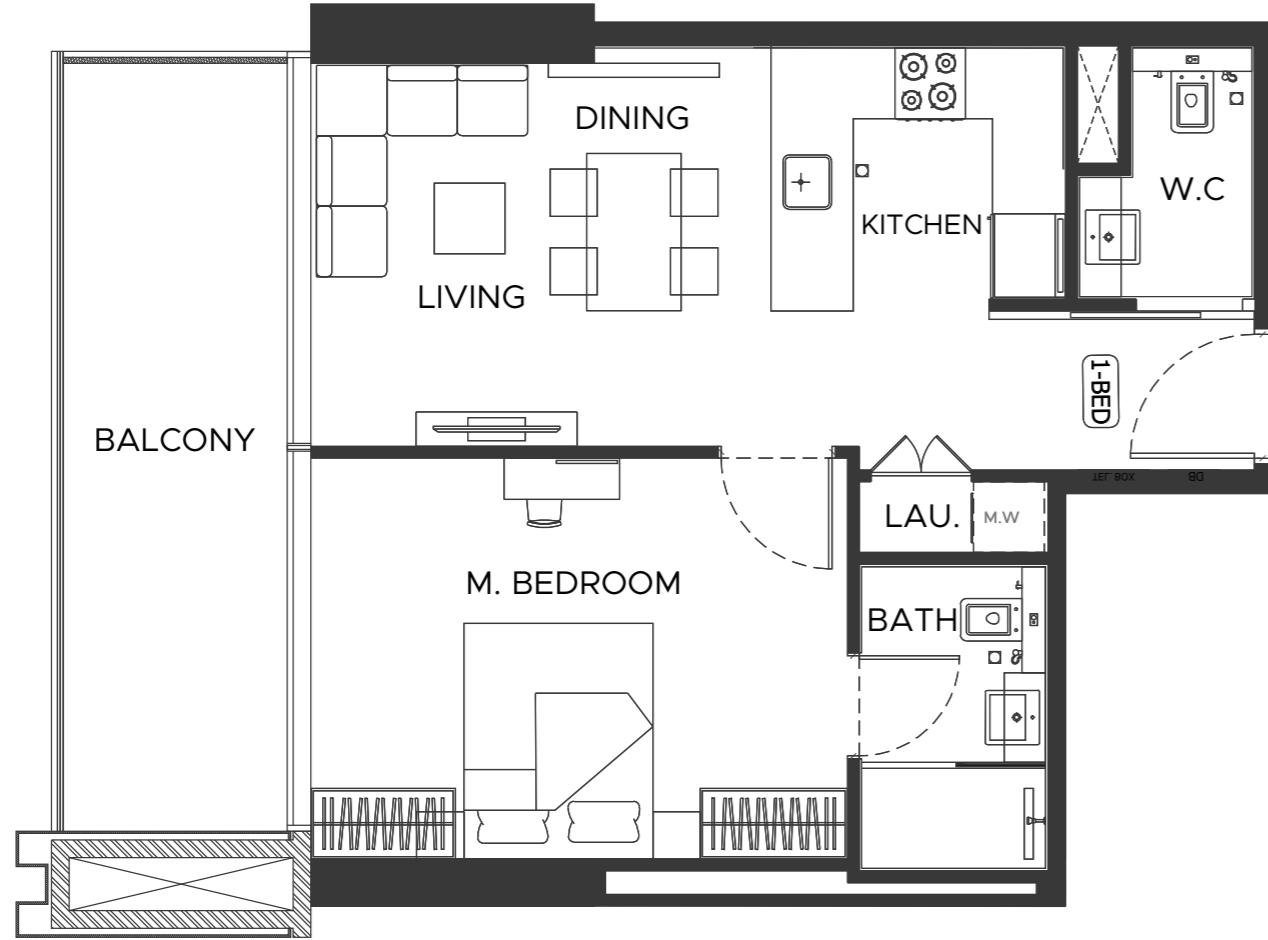
M.BATH	4 m ²
M.BEDROOM	15 m ²
LIVING & DINING	13 m ²
KITCHEN	5 m ²
CORRIDOR	6 m ²
W.C	2 m ²
LAUNDRY	1 m ²



Disclaimer: 1. All room dimensions are measured to structural elements and exclude wall finishes and construction tolerances. 2. All dimensions have been provided by our consultant architects. 3. All materials, dimensions and drawings are approximate. Information is subject to change without notice. 4. Actual suite area may vary from the stated area. Drawings not to scale. The developer reserves the right to make revisions. 5. Calculation of suite area is measured as the area bounded by the centre line of demising or partition walls separating one unit from another unit, the exterior face of all exterior walls, and the exterior face of the corridor wall enclosing the adjoining unit. 6. Calculation of balcony area is measured as the area bounded by the centre line of demising or partition walls separating one unit from another unit, the outmost face of the enclosing guard and the external face of the adjoining balcony. 7. The units are measured at typical floor in the building. Columns may vary in size depending on the floor level. 8. For each unit type, unit sizes and details might be slightly different. Please refer to the sales and purchase agreement for the actual size of each specific unit.

تتضمن: 1. أبعاد الغرف يتم قياسها طبقاً للعناصر الهيكلية مع استبعاد تشطيبات الجدران ودرجة تحمل البناء. 2. جميع القياسات تم تزويدها من قبل المهندسين المعماريين الاستشاريين لدينا. 3. جميع المواد والأبعاد والرسومات تقريبية تخضع المعلومات للتغيير دون إشعار مسبق. 4. قد تختلف مساحة الجناح المذكورة بالرسومات الأبعاد الموضحة بها الخط المركزي للجدران الفاصلة أو الفاصلة التي تفصل وحدة عن وحدة أخرى والوجه الخارجي لجميع الجدران الخارجية والوجه الخارجي لحيز الممر المحيط بالوحدة المجاورة. 5. ويقاس حساب منطقة الشرفة على أنها المنطقة التي يحدها الخط المركزي للجدران الفاصلة أو الفاصلة التي تفصل وحدة عن وحدة أخرى والوجه الأبعد للحارس المرفق والوجه الخارجي للشرفة المجاورة. 6. يتم قياس الوحدات في الطابق النموذجي في المبني قد تختلف الأعمدة في الحجم حسب مستوى الطابق. 7. أبعاد تكون أحجام الوحدات والتفاصيل المتعلقة بها مختلفة وذلك حسب نوع الوحدة. يرجى الرجوع إلى اتفاقية البيع والشراء لمعرفة الحجم الفعلي لكل وحدة.

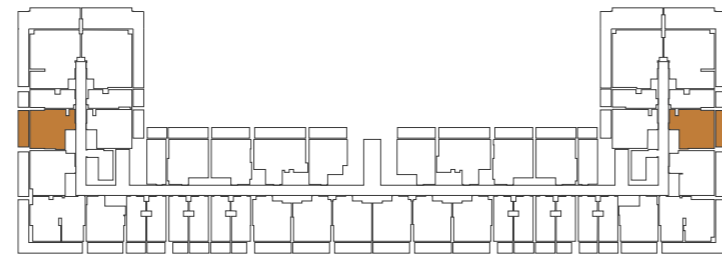
1 BEDROOM TYPE 09



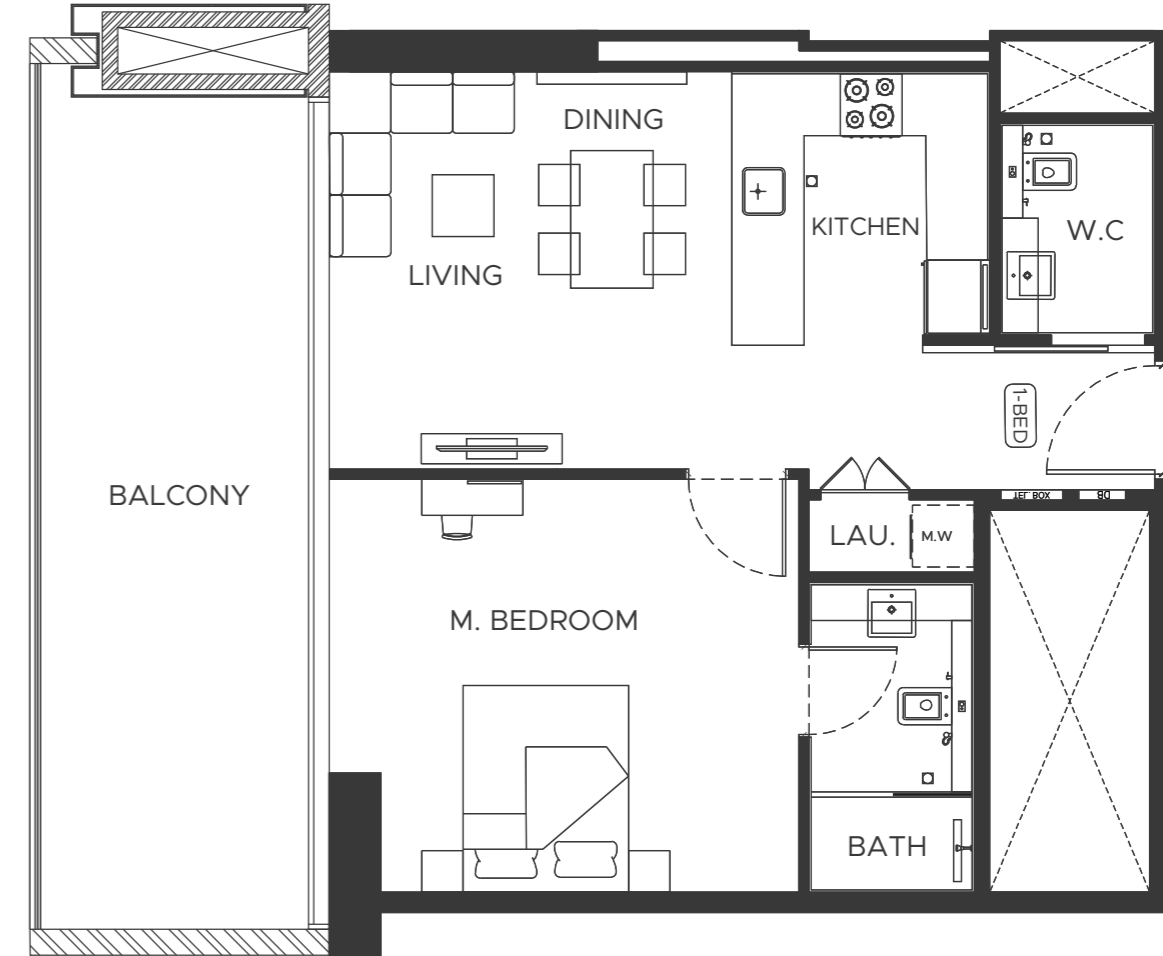
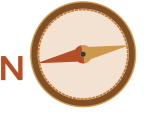
AREA	SQ.M	SQ.FT
SUITE AREA	53.07 m ²	571.00 ft ²
BALCONY AREA	12.92 m ²	139.00 ft ²
TOTAL UNIT AREA	65.99 m ²	710.00 ft ²

FLAT DESIGN COMPONENTS

M.BATH	4 m ²
M.BEDROOM	16 m ²
LIVING & DINING	13m ²
KITCHEN	6 m ²
CORRIDOR	6 m ²
W.C	3 m ²
LAUNDRY	1 m ²



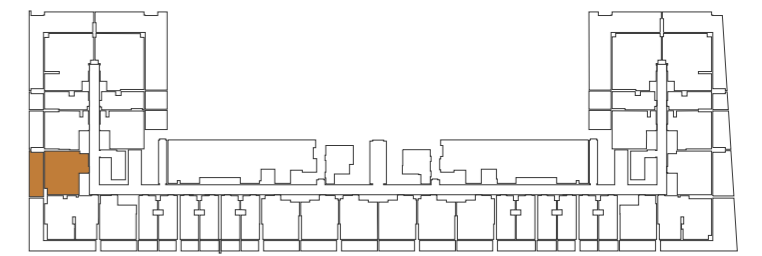
1 BEDROOM TYPE 10



AREA	SQ.M	SQ.FT
SUITE AREA	59.44 m ²	640.00 ft ²
BALCONY AREA	23.02 m ²	248.00 ft ²
TOTAL UNIT AREA	82.46 m ²	888.00 ft ²

FLAT DESIGN COMPONENTS

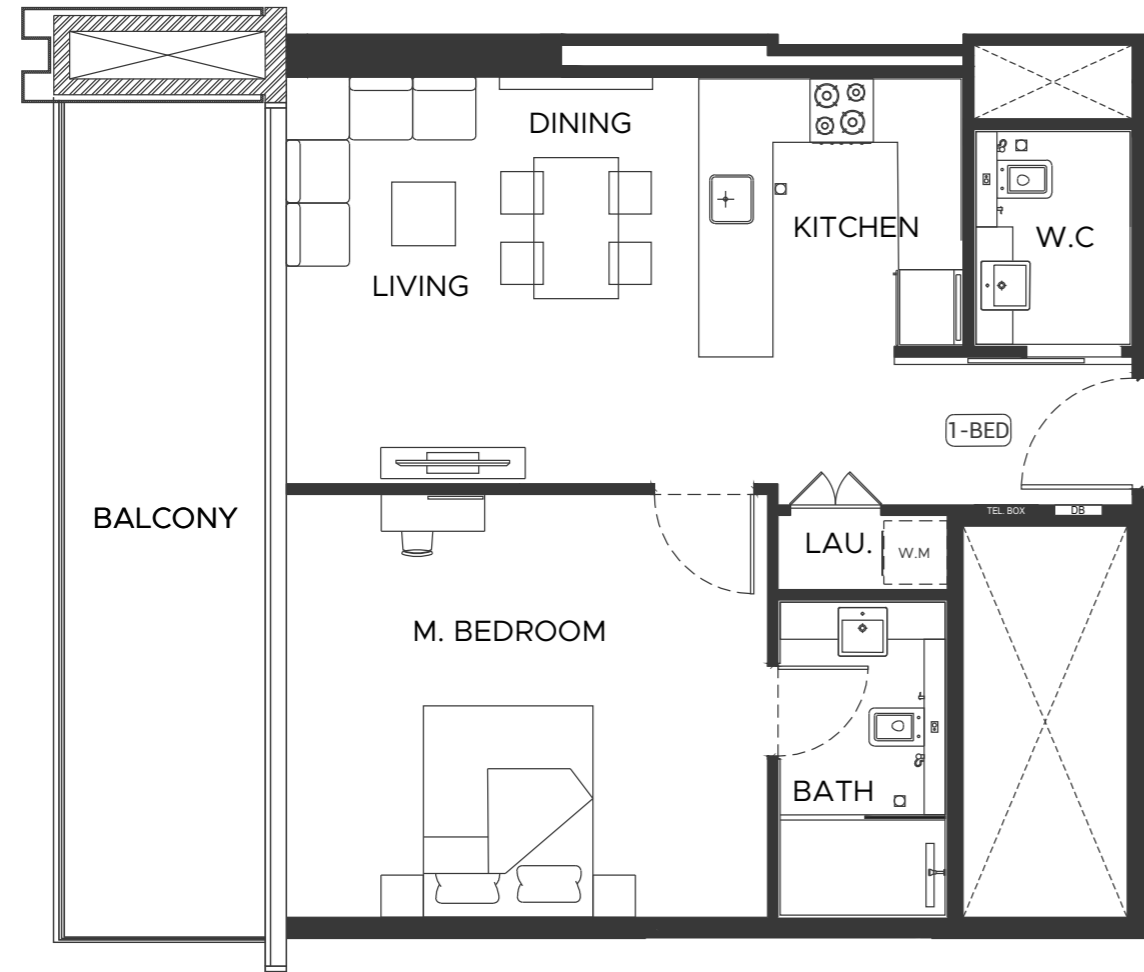
M.BATH	5 m ²
M.BEDROOM	18 m ²
LIVING & DINING	15 m ²
KITCHEN	7 m ²
CORRIDOR	6 m ²
W.C	3 m ²
LAUNDRY	1 m ²



Disclaimer: 1. All room dimensions are measured to structural elements and exclude wall finishes and construction tolerances. 2. All dimensions have been provided by our consultant architects. 3. All materials, dimensions and drawings are approximate. Information is subject to change without notice. 4. Actual suite area may vary from the stated area. Drawings not to scale. The developer reserves the right to make revisions. 5. Calculation of suite area is measured as the area bounded by the centre line of demising or partition walls separating one unit from another unit, the exterior face of all exterior walls, and the exterior face of the corridor wall enclosing the adjoining unit. 6. Calculation of balcony area is measured as the area bounded by the centre line of demising or partition walls separating one unit from another unit, the outmost face of the enclosing guard and the external face of the adjoining balcony. 7. The units are measured at typical floor in the building. Columns may vary in size depending on the floor level. 8. For each unit type, unit sizes and details might be slightly different. Please refer to the sales and purchase agreement for the actual size of each specific unit.

تنويه: 1. إن أبعاد الغرف يتم قياسها طبقاً للعناصر الهيكلية مع استبعاد تشطيبات الجدران ودرجة تحمل البناء. 2. جميع القياسات تم تزويدها من قبل المهندسين المعماريين الاستشاريين لدينا. 3. جميع المواد والأبعاد والرسومات تقريبية تخضع المعلومات للتغيير دون إشعار مسبق. 4. قد تختلف مساحة الصانح المذكورة بالرسومات لا يتم توسيع نطاقها تحتفظ المطور بالحق في إجراء التغييرات. 5. يتم قياس مساحة الصانح بمنطقة يحدها الخط المركزي للجدران الفاصلة أو الفاصلة التي تفصل وحدة عن وحدة أخرى والأوجه الخارجي لجميع الجدران الخارجية والأوجه الخارجي لحيز الممر المحيط بالوحدة المجاورة. 6. ويقاس حساب منطقة الشرفة على أنها المنطقة التي يحدها الخط المركزي للجدران الفاصلة أو الفاصلة التي تفصل وحدة عن وحدة أخرى والأوجه الأبعد للحارس المرفق والوجه الخارجي للشرفة المجاورة. 7. يتم قياس الوحدات في الطابق النموذجي في المبني. قد تختلف الأعمدة في الحجم حسب مستوى الطابق. 8. قد تكون أحجام الوحدات والتفاصيل المتعلقة بها مختلفة وذلك حسب نوع الوحدة. يرجى الرجوع إلى اتفاقية البيع والشراء لمعرفة الحجم الفعلي لكل وحدة.

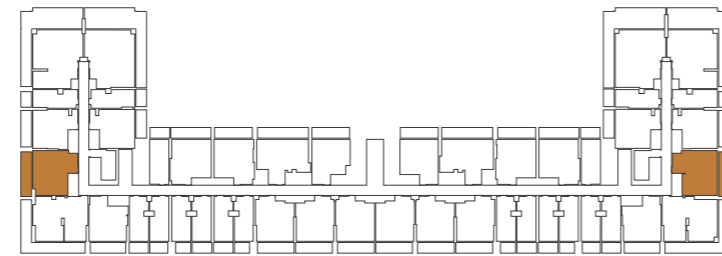
1 BEDROOM TYPE 11



AREA	SQ.M	SQ.FT
SUITE AREA	60.65 m ²	653.00 ft ²
BALCONY AREA	15.74 m ²	169.00 ft ²
TOTAL UNIT AREA	76.39 m ²	822.00 ft ²

FLAT DESIGN COMPONENTS

M.BATH	5 m ²
M.BEDROOM	18 m ²
LIVING & DINING	15 m ²
KITCHEN	7 m ²
CORRIDOR	6 m ²
W.C	3 m ²
LAUNDRY	1 m ²



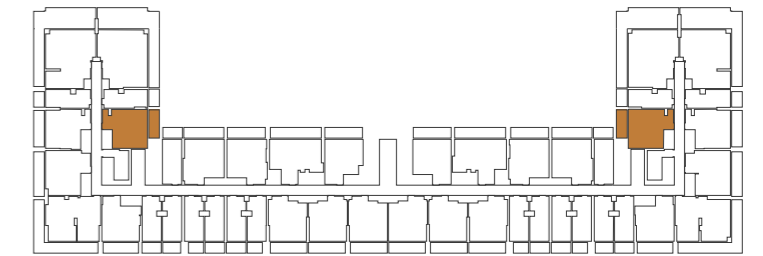
1 BEDROOM TYPE 12



AREA	SQ.M	SQ.FT
SUITE AREA	52.28 m ²	563.00 ft ²
BALCONY AREA	10.00 m ²	107.00 ft ²
TOTAL UNIT AREA	62.28 m ²	670.00 ft ²

FLAT DESIGN COMPONENTS

M.BATH	4 m ²
M.BEDROOM	16 m ²
LIVING & DINING	13 m ²
KITCHEN	6 m ²
CORRIDOR	6 m ²
W.C	3 m ²
LAUNDRY	1 m ²



Disclaimer: 1. All room dimensions are measured to structural elements and exclude wall finishes and construction tolerances. 2. All dimensions have been provided by our consultant architects. 3. All materials, dimensions and drawings are approximate. Information is subject to change without notice. 4. Actual suite area may vary from the stated area. Drawings not to scale. The developer reserves the right to make revisions. 5. Calculation of suite area is measured as the area bounded by the centre line of demising or partition walls separating one unit from another unit, the exterior face of all exterior walls, and the exterior face of the corridor wall enclosing the adjoining unit. 6. Calculation of balcony area is measured as the area bounded by the centre line of demising or partition walls separating one unit from another unit, the outmost face of the enclosing guard and the external face of the adjoining balcony. 7. The units are measured at typical floor in the building. Columns may vary in size depending on the floor level. 8. For each unit type, unit sizes and details might be slightly different. Please refer to the sales and purchase agreement for the actual size of each specific unit.

تتضمن: 1. أن أبعاد الغرف يتم قياسها طبقاً للعناصر الهيكلية مع استبعاد تشطيبات الجدران ودرجة تحمل البناء. 2. جميع القياسات تم تزويدها من قبل المهندسين المعماريين الاستشاريين لدينا. 3. جميع المواد والأبعاد والرسومات تقريبية تخضع المعلومات للتغيير دون إشعار مسبق. 4. قد تختلف مساحة الجناح الفعلي عن المساحة المذكورة بالرسومات لأنهم توسيع نطاقها تحتفظ المطور بالحق في إجراء التغييرات. 5. يتم قياس حساب منطقة الجناح بمنطقة يحدها الخط المركزي للجدران الفاصلة أو الفاصلة التي تفصل وحدة عن وحدة أخرى والوجه الخارجي لجميع الجدران الخارجية والوجه الخارجي لحدود العمر المحيطة بالوحدة المجاورة. 6. ويقاس حساب منطقة الشرفة على أنها المنطقة التي يحدها الخط المركزي للجدران الفاصلة أو الفاصلة التي تفصل وحدة عن وحدة أخرى والوجه الأبعد للحارس المرفق والوجه الخارجي للشرفة المجاورة. 7. يتم قياس الوحدات في الطابق النموذجي في المبني. قد تختلف الأعمدة في الحجم حسب مستوى الطابق. 8. قد تكون أحجام الوحدات والتفاصيل المتعلقة بها مختلفة وذلك حسب نوع الوحدة. يرجى الرجوع إلى اتفاقية البيع والشراء لمعرفة الحجم الفعلي لكل وحدة.

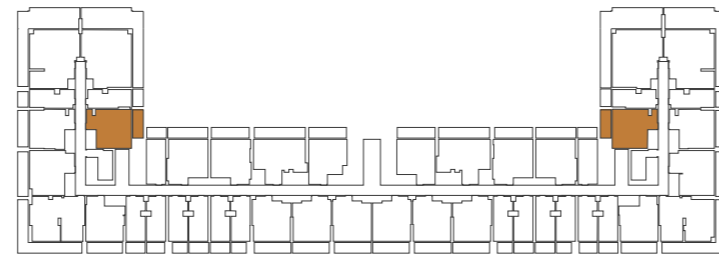
1 BEDROOM TYPE 13



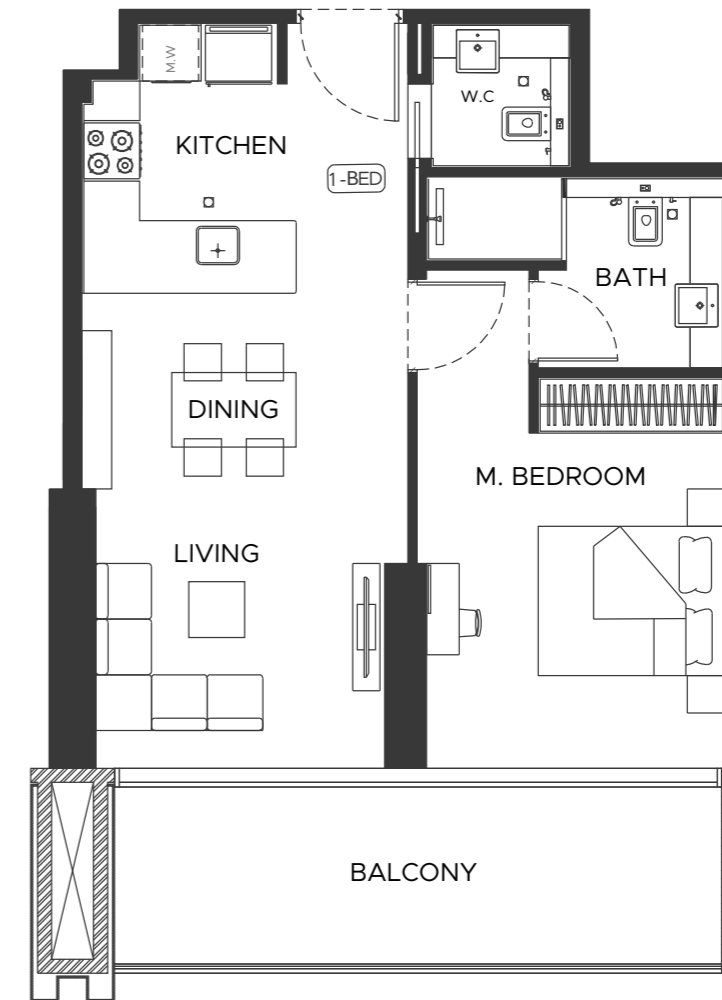
AREA	SQ.M	SQ.FT
SUITE AREA	52.28 m ²	563.00 ft ²
BALCONY AREA	10.00 m ²	107.00 ft ²
TOTAL UNIT AREA	62.28 m ²	670.00 ft ²

FLAT DESIGN COMPONENTS

M.BATH	4 m ²
M.BEDROOM	16 m ²
LIVING & DINING	13 m ²
KITCHEN	6 m ²
CORRIDOR	6 m ²
W.C	3 m ²
LAUNDRY	1 m ²



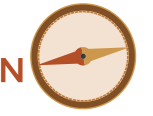
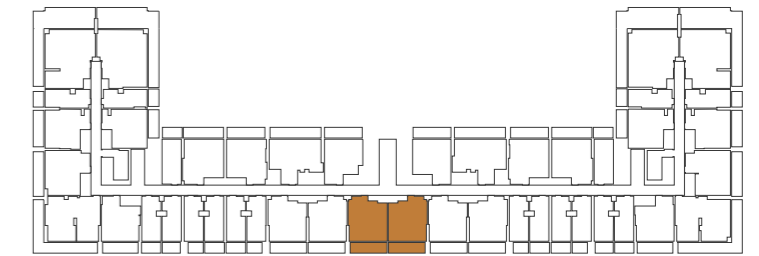
1 BEDROOM TYPE 14



AREA	SQ.M	SQ.FT
SUITE AREA	54.24 m ²	584.00 ft ²
BALCONY AREA	13.27 m ²	143.00 ft ²
TOTAL UNIT AREA	67.51 m ²	727.00 ft ²

FLAT DESIGN COMPONENTS

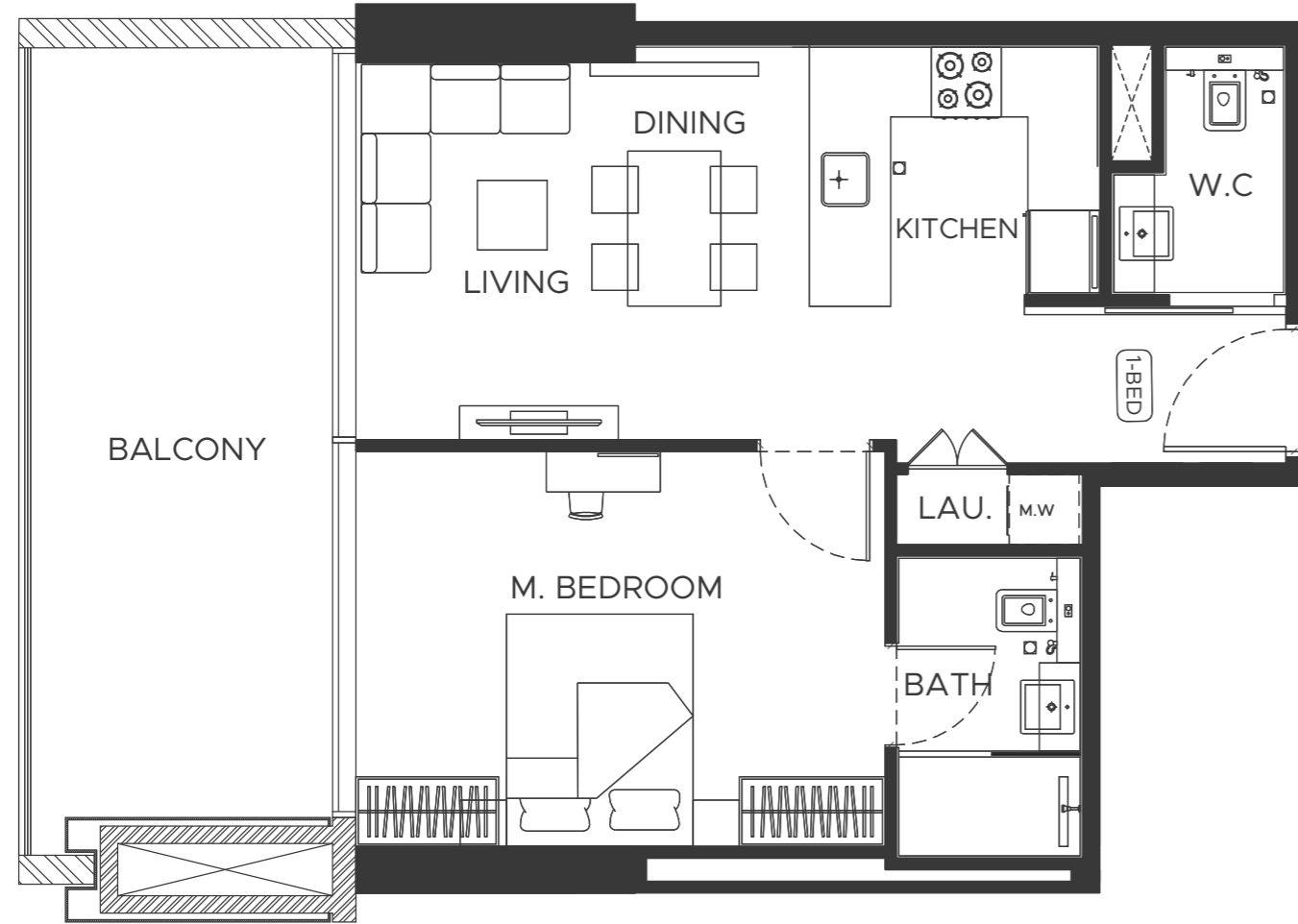
M.BATH	5 m ²
M.BEDROOM	15 m ²
LIVING & DINING	17 m ²
KITCHEN	6 m ²
CORRIDOR	4 m ²
W.C	3 m ²



Disclaimer: 1. All room dimensions are measured to structural elements and exclude wall finishes and construction tolerances. 2. All dimensions have been provided by our consultant architects. 3. All materials, dimensions and drawings are approximate. Information is subject to change without notice. 4. Actual suite area may vary from the stated area. Drawings not to scale. The developer reserves the right to make revisions. 5. Calculation of suite area is measured as the area bounded by the centre line of demising or partition walls separating one unit from another unit, the exterior face of all exterior walls, and the exterior face of the corridor wall enclosing the adjoining unit. 6. Calculation of balcony area is measured as the area bounded by the centre line of demising or partition walls separating one unit from another unit, the outmost face of the enclosing guard and the external face of the adjoining balcony. 7. The units are measured at typical floor in the building. Columns may vary in size depending on the floor level. 8. For each unit type, unit sizes and details might be slightly different. Please refer to the sales and purchase agreement for the actual size of each specific unit.

تتضمن: 1. أن أبعاد الغرف يتم قياسها طبقاً للعناصر الهيكلية مع استبعاد تشطيبات الجدران ودرجة تحمل السقف. 2. جميع القياسات تم تزويدها من قبل المهندسين المعماريين الاستشاريين لدينا. 3. جميع المواد والأبعاد والرسومات تقريبية تخضع المعلومات للتغيير دون إشعار مسبق. 4. قد تختلف منطقة الدناج الفعلي عن المساحة المذكورة بالرسومات لأنهم توسيع نطاقها تحتفظ المطور بالحق في إجراء التغييرات. 5. يتم قياس حساب منطقة الدناج بمنطقة يحددها الخط المركزي للجدران الفاصلة أو الفاصلة التي تفصل وحدة عن وحدة أخرى والوجه الخارجي لجميع الجدران الخارجية والوجه الخارجي لحدود الممر المحيط بالوحدة المجاورة. 6. يتم قياس حساب منطقة الشرفة على أنها المنطقة التي يحددها الخط المركزي للجدران الفاصلة أو الفاصلة التي تفصل وحدة عن وحدة أخرى والوجه الأبعد للحارس المرفق والوجه الخارجي للشرفة المجاورة. 7. يتم قياس الوحدات في الطابق النموذجي في المبني. قد تختلف الأعمدة في الحجم حسب مستوى الطابق. 8. قد تكون أحجام الوحدات والتفاصيل المتعلقة بها مختلفة وذلك حسب نوع الوحدة. يرجى الرجوع إلى اتفاقية البيع والشراء لمعرفة الحجم الفعلي لكل وحدة.

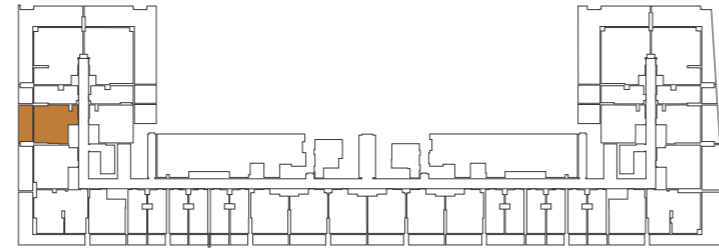
1 BEDROOM TYPE 15



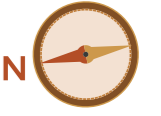
AREA	SQ.M	SQ.FT
SUITE AREA	53.08 m ²	571.00 ft ²
BALCONY AREA	18.05 m ²	199.00 ft ²
TOTAL UNIT AREA	71.58 m ²	770.00 ft ²

FLAT DESIGN COMPONENTS

M.BATH	4 m ²
M.BEDROOM	16 m ²
LIVING & DINING	13 m ²
KITCHEN	6 m ²
CORRIDOR	6 m ²
W.C	3 m ²
LAUNDRY	1 m ²



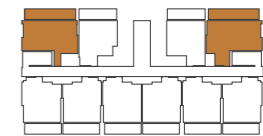
1 BEDROOM TYPE 16



AREA	SQ.M	SQ.FT
SUITE AREA	61.19 m ²	659.00 ft ²
BALCONY AREA	18.47 m ²	198.00 ft ²
TOTAL UNIT AREA	79.66 m ²	857.00 ft ²

FLAT DESIGN COMPONENTS

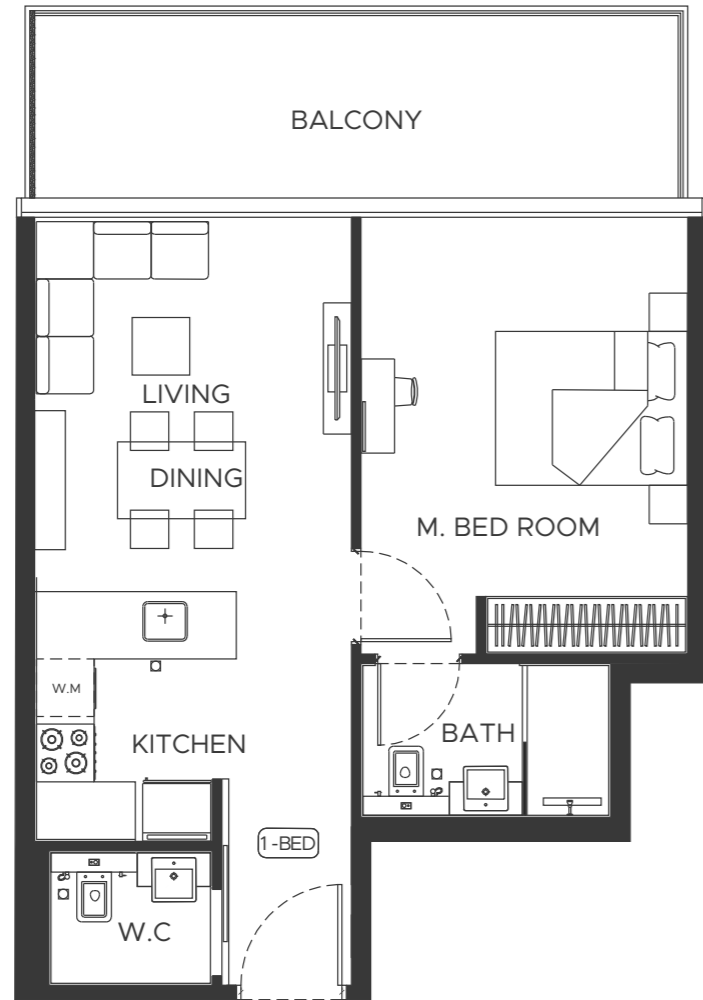
M.BATH	4 m ²
M.BEDROOM	14 m ²
LIVING & DINING	20 m ²
KITCHEN	10 m ²
CORRIDOR	6 m ²



Disclaimer: 1. All room dimensions are measured to structural elements and exclude wall finishes and construction tolerances. 2. All dimensions have been provided by our consultant architects. 3. All materials, dimensions and drawings are approximate. Information is subject to change without notice. 4. Actual suite area may vary from the stated area. Drawings not to scale. The developer reserves the right to make revisions. 5. Calculation of suite area is measured as the area bounded by the centre line of demising or partition walls separating one unit from another unit, the exterior face of all exterior walls, and the exterior face of the corridor wall enclosing the adjoining unit. 6. Calculation of balcony area is measured as the area bounded by the centre line of demising or partition walls separating one unit from another unit, the outmost face of the enclosing guard and the external face of the adjoining balcony. 7. The units are measured at typical floor in the building. Columns may vary in size depending on the floor level. 8. For each unit type, unit sizes and details might be slightly different. Please refer to the sales and purchase agreement for the actual size of each specific unit.

تنويه: 1. إن أبعاد الغرف يتم قياسها طبقاً للعناصر الهيكلية مع استبعاد تشطيبات الجدران ودرجة تحمل السقف. 2. جميع القياسات تم تزويدها من قبل المهندسين المعماريين الاستشاريين لدينا. 3. جميع المواد والأبعاد والرسومات تقريبية تخضع المعلومات للتعديل دون إشعار مسبق. 4. قد تختلف مساحة الصانح الفعلي عن المساحة المذكورة بالرسومات لأنهم توسيع نطاقها تحتفظ المطور بالحق في إجراء التعديلات. 5. يتم قياس حساب منطقة الصانح كمنطقة يحدها الخط المركزي للجدران الفاصلة أو الفاصلة التي تفصل وحدة عن وحدة أخرى والوجه الخارجي لجميع الجدران الخارجية والوجه الخارجي لحدود الممر المحيط بالوحدة المجاورة. 6. ويقاس حساب منطقة الشرفة على أنها المنطقة التي يحدها الخط المركزي للجدران الفاصلة أو الفاصلة التي تفصل وحدة عن وحدة أخرى والوجه الأبعد للحارس المرفق والوجه الخارجي للشرفة المجاورة. 7. يتم قياس الوحدات في الطابق النموذجي في المبني. قد تختلف الأعمدة في الحجم حسب مستوى الطابق. 8. قد تكون أحجام الوحدات والتفاصيل المتعلقة بها مختلفة وذلك حسب نوع الوحدة. يرجى الرجوع إلى اتفاقية البيع والشراء لمعرفة الحجم الفعلي لكل وحدة.

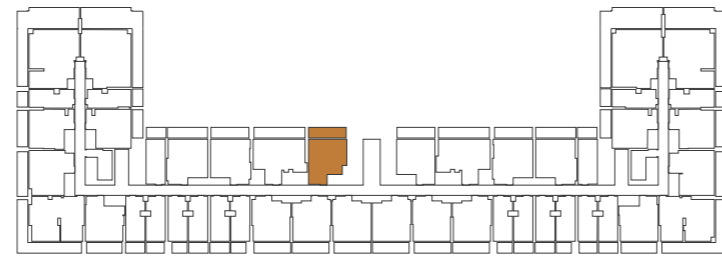
1 BEDROOM TYPE 17



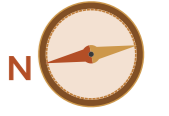
AREA	SQ.M	SQ.FT
SUITE AREA	51.11 m ²	550.00 ft ²
BALCONY AREA	14.18 m ²	153.00 ft ²
TOTAL UNIT AREA	65.29 m ²	703.00 ft ²

FLAT DESIGN COMPONENTS

M.BATH	4 m ²
M.BEDROOM	16 m ²
LIVING & DINING	13 m ²
KITCHEN	5 m ²
CORRIDOR	5 m ²
W.C	2 m ²



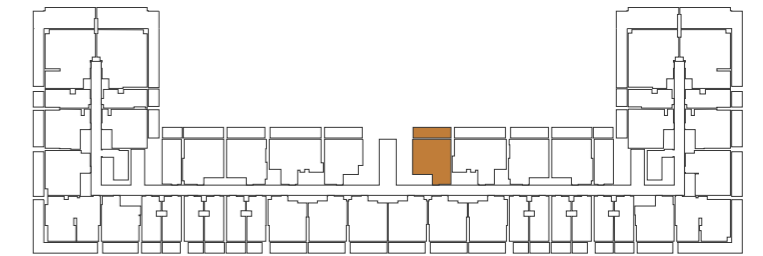
1 BEDROOM TYPE 18



AREA	SQ.M	SQ.FT
SUITE AREA	52.23 m ²	562.00 ft ²
BALCONY AREA	14.18 m ²	153.00 ft ²
TOTAL UNIT AREA	66.41 m ²	715.00 ft ²

FLAT DESIGN COMPONENTS

M.BATH	4 m ²
M.BEDROOM	16 m ²
LIVING & DINING	13 m ²
KITCHEN	5 m ²
CORRIDOR	5 m ²
W.C	3 m ²
LAUNDRY	1 m ²

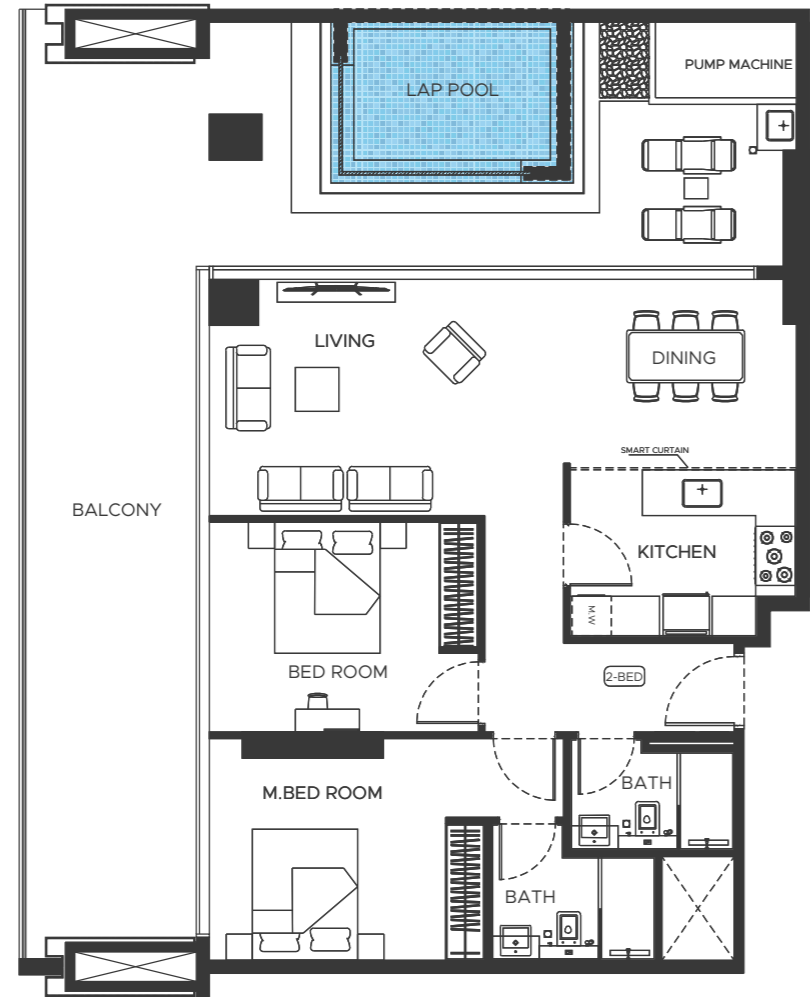


Disclaimer: 1. All room dimensions are measured to structural elements and exclude wall finishes and construction tolerances. 2. All dimensions have been provided by our consultant architects. 3. All materials, dimensions and drawings are approximate. Information is subject to change without notice. 4. Actual suite area may vary from the stated area. Drawings not to scale. The developer reserves the right to make revisions. 5. Calculation of suite area is measured as the area bounded by the centre line of demising or partition walls separating one unit from another unit, the exterior face of all exterior walls, and the exterior face of the corridor wall enclosing the adjoining unit. 6. Calculation of balcony area is measured as the area bounded by the centre line of demising or partition walls separating one unit from another unit, the outmost face of the enclosing guard and the external face of the adjoining balcony. 7. The units are measured at typical floor in the building. Columns may vary in size depending on the floor level. 8. For each unit type, unit sizes and details might be slightly different. Please refer to the sales and purchase agreement for the actual size of each specific unit.

تنويه: 1. إن أبعاد الغرف يتم قياسها طبقاً للعناصر الهيكلية مع استبعاد تشطيبات الجدران ودرجة تحمل البناء. 2. جميع القياسات تم تزويدها من قبل المهندسين المعماريين الاستشاريين لدينا. 3. جميع المواد والأبعاد والرسومات تقريبية تخضع المعلومات للتغيير دون إشعار مسبق. 4. قد تختلف منطقة الصانح المذكورة بالرسومات لإتاحة توسيع نطاقها. تحتفظ المطور بالحق في إجراء التغييرات. 5. يتم قياس حساب منطقة الصانح بمنطقة الخط المركزي للجدران الفاصلة أو الفاصلة التي تفصل وحدة عن وحدة أخرى والوجه الخارجي لجميع الجدران الخارجية والوجه الخارجي لخط الممر المحيط بالوحدة المجاورة. 6. يتم قياس حساب منطقة الشرفة على أنها المنطقة التي يحدها الخط المركزي للجدران الفاصلة أو الفاصلة التي تفصل وحدة عن وحدة أخرى والوجه الأبعد للحارس المرفق والوجه الخارجي للشرفة المجاورة. 7. يتم قياس الوحدات في الطابق النموذجي في المبنى. قد تختلف الأعمدة في الحجم حسب مستوى الطابق. 8. قد تكون أحجام الوحدات والتفاصيل المتعلقة بها مختلفة وذلك حسب نوع الوحدة. يرجى الرجوع إلى اتفاقية البيع والشراء لمعرفة الحجم الفعلي لكل وحدة.



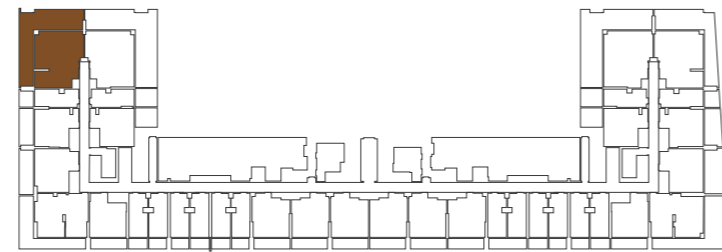
2 BEDROOM TYPE 01



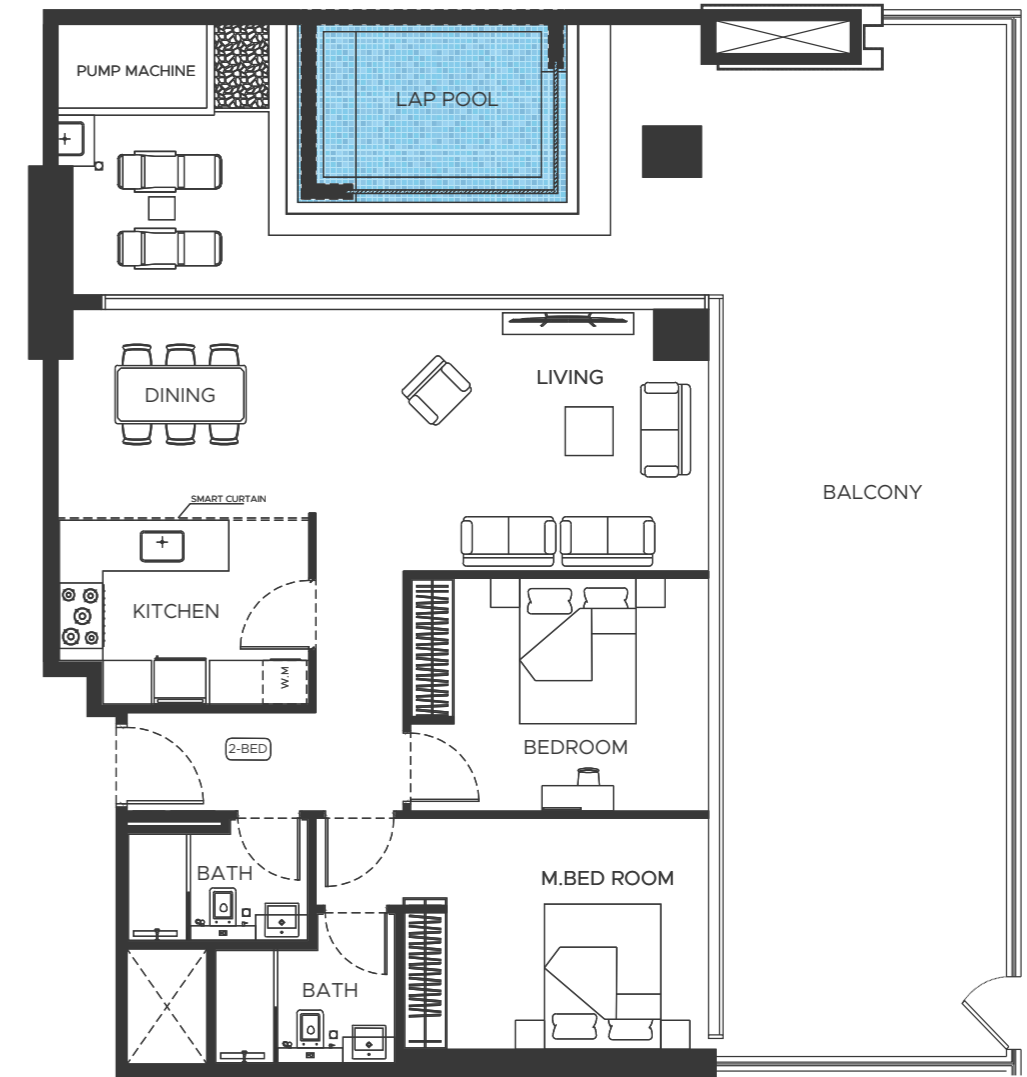
AREA	SQ.M	SQ.FT
SUITE AREA	90.86 m ²	978.00 ft ²
BALCONY AREA	72.24 m ²	778.00 ft ²
TOTAL UNIT AREA	163.10 m ²	1756.00 ft ²

FLAT DESIGN COMPONENTS

M.BATH	5 m ²
M.BEDROOM	15 m ²
LIVING & DINING	29 m ²
KITCHEN	9 m ²
CORRIDOR	8 m ²
BATH	4 m ²
BEDROOM	13 m ²



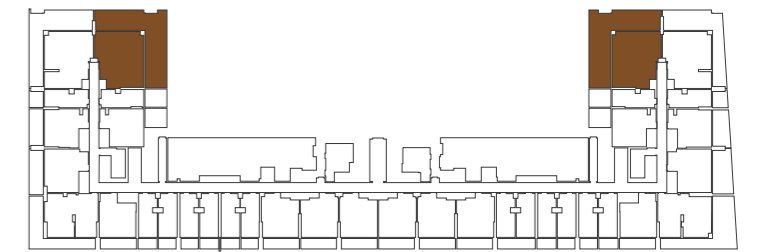
2 BEDROOM TYPE 02



AREA	SQ.M	SQ.FT
SUITE AREA	90.44 m ²	973.00 ft ²
BALCONY AREA	93.77 m ²	1010.00 ft ²
TOTAL UNIT AREA	184.21 m ²	1983.00 ft ²

FLAT DESIGN COMPONENTS

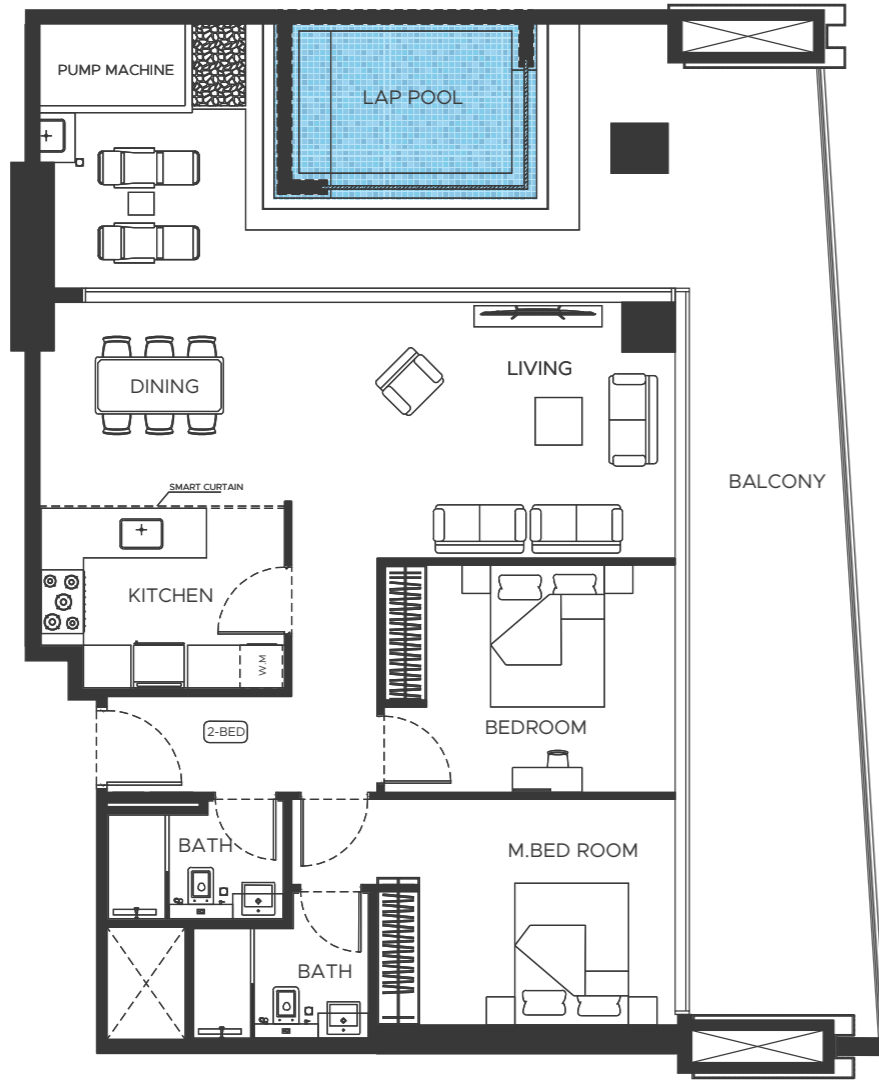
M.BATH	5 m ²
M.BEDROOM	15 m ²
LIVING & DINING	29 m ²
KITCHEN	9 m ²
CORRIDOR	8 m ²
BATH	4 m ²
BEDROOM	13 m ²



Disclaimer: 1. All room dimensions are measured to structural elements and exclude wall finishes and construction tolerances. 2. All dimensions have been provided by our consultant architects. 3. All materials, dimensions and drawings are approximate. Information is subject to change without notice. 4. Actual suite area may vary from the stated area. Drawings not to scale. The developer reserves the right to make revisions. 5. Calculation of suite area is measured as the area bounded by the centre line of demising or partition walls separating one unit from another unit, the exterior face of all exterior walls, and the exterior face of the corridor wall enclosing the adjoining unit. 6. Calculation of balcony area is measured as the area bounded by the centre line of demising or partition walls separating one unit from another unit, the outmost face of the enclosing guard and the external face of the adjoining balcony. 7. The units are measured at typical floor in the building. Columns may vary in size depending on the floor level. 8. For each unit type, unit sizes and details might be slightly different. Please refer to the sales and purchase agreement for the actual size of each specific unit.

تتوزع: 1. أن أبعاد الغرف يتم قياسها طبقاً للعناصر الهيكلية مع استبعاد تشطيبات الجدران ودرجة تحمل السقف. 2. جميع القياسات تم تزويدها من قبل المهندسين المعماريين الاستشاريين لدينا. 3. جميع المواد والأبعاد والرسومات تقريبية تخضع المعلومات للتغيير من إشعار مسبق. 4. قد تختلف منطقة الصانح المذكورة بالرسومات لأنهم توسيع نطاقها تحتفظ المطور بالحق في إجراء التغييرات. 5. يتم قياس حساب منطقة الصانح كمنطقة يحدها الخط المركزي للجدران الفاصلة أو الفاصلة التي تفصل وحدة عن وحدة أخرى والوجه الخارجي لجميع الجدران الخارجية والوجه الخارجي لحدود الممر المحيط بالوحدة المجاورة. 6. ويقاس حساب منطقة الشرفة على أنها المنطقة التي يحدها الخط المركزي للجدران الفاصلة أو الفاصلة التي تفصل وحدة عن وحدة أخرى والوجه الأبعد للحارس المرفق والوجه الخارجي للشرفة المجاورة. 7. يتم قياس الوحدات في الطابق النموذجي في المبني. قد تختلف الأعمدة في الحجم حسب مستوى الطابق. 8. قد تكون أحجام الوحدات والتفاصيل المتعلقة بها مختلفة وذلك حسب نوع الوحدة. يرجى الرجوع إلى اتفاقية البيع والشراء لمعرفة الحجم الفعلي لكل وحدة.

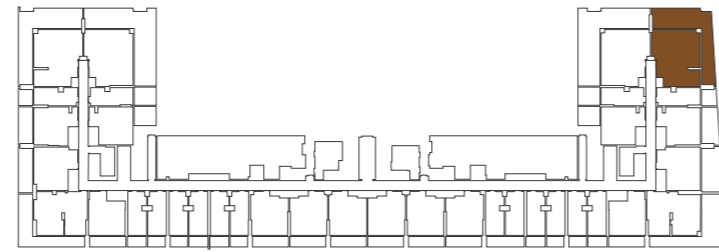
2 BEDROOM TYPE 03



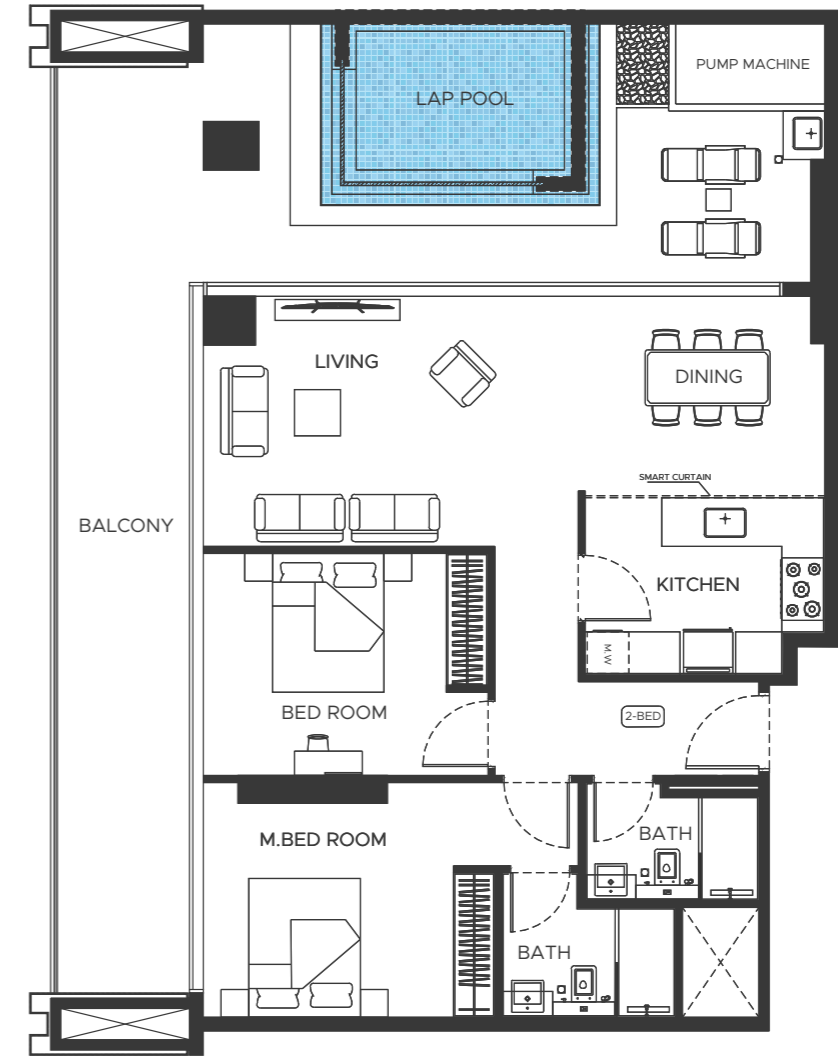
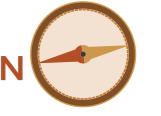
AREA	SQ.M	SQ.FT
SUITE AREA	90.86 m ²	978.00 ft ²
BALCONY AREA	66.17 m ²	712.00 ft ²
TOTAL UNIT AREA	157.03 m ²	1690.00 ft ²

FLAT DESIGN COMPONENTS

M.BATH	5 m ²
M.BEDROOM	15 m ²
LIVING & DINING	29 m ²
KITCHEN	9 m ²
CORRIDOR	8 m ²
BATH	4 m ²
BEDROOM	13 m ²



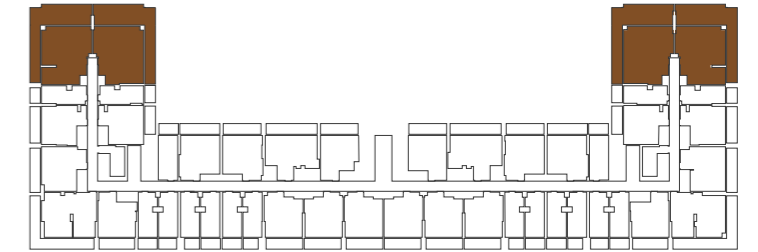
2 BEDROOM TYPE 04



AREA	SQ.M	SQ.FT
SUITE AREA	90.86 m ²	978.00 ft ²
BALCONY AREA	62.09 m ²	668.00 ft ²
TOTAL UNIT AREA	152.95 m ²	1646.00 ft ²

FLAT DESIGN COMPONENTS

M.BATH	5 m ²
M.BEDROOM	15 m ²
LIVING & DINING	29 m ²
KITCHEN	9 m ²
CORRIDOR	8 m ²
BATH	4 m ²
BEDROOM	13 m ²



Disclaimer: 1. All room dimensions are measured to structural elements and exclude wall finishes and construction tolerances. 2. All dimensions have been provided by our consultant architects. 3. All materials, dimensions and drawings are approximate. Information is subject to change without notice. 4. Actual suite area may vary from the stated area. Drawings not to scale. The developer reserves the right to make revisions. 5. Calculation of suite area is measured as the area bounded by the centre line of demising or partition walls separating one unit from another unit, the exterior face of all exterior walls, and the exterior face of the corridor wall enclosing the adjoining unit. 6. Calculation of balcony area is measured as the area bounded by the centre line of demising or partition walls separating one unit from another unit, the outmost face of the enclosing guard and the external face of the adjoining balcony. 7. The units are measured at typical floor in the building. Columns may vary in size depending on the floor level. 8. For each unit type, unit sizes and details might be slightly different. Please refer to the sales and purchase agreement for the actual size of each specific unit.

تنويه: 1. إن أبعاد الغرف يتم قياسها طبقاً للعناصر الهيكلية مع استبعاد تشطيبات الجدران ودرجة تحمل البناء. 2. جميع القياسات تم تزويدها من قبل المهندسين المعماريين الاستشاريين لدينا. 3. جميع المواد والأبعاد والرسومات تقريبية تخضع المعلومات للتغيير دون إشعار مسبق. 4. قد تختلف مساحة الجناح المذكورة بالرسومات لإتاحة توسيع نطاقها تحتفظ المطور بالحق في إجراء التغييرات. 5. يتم قياس مساحة الجناح كمنطقة يحدها الخط المركزي للجدران الفاصلة أو الفاصلة التي تفصل وحدة عن وحدة أخرى والوجه الخارجي لجميع الجدران الخارجية والوجه الخارجي لخط العنبر المحيط بالوحدة المجاورة. 6. ويقاس حساب منطقة الشرفة على أنها المنطقة التي يحدها الخط المركزي للجدران الفاصلة أو الفاصلة التي تفصل وحدة عن وحدة أخرى والوجه الأبعد للحارس المرفق والوجه الخارجي للشرفة المجاورة. 7. يتم قياس الوحدات في الطابق النموذجي في المبني. قد تختلف الأعمدة في الحجم حسب مستوى الطابق. 8. قد تكون أحجام الوحدات والتفاصيل المتعلقة بها مختلفة وذلك حسب نوع الوحدة. يرجى الرجوع إلى اتفاقية البيع والشراء لمعرفة الحجم الفعلي لكل وحدة.

2 BEDROOM TYPE 05



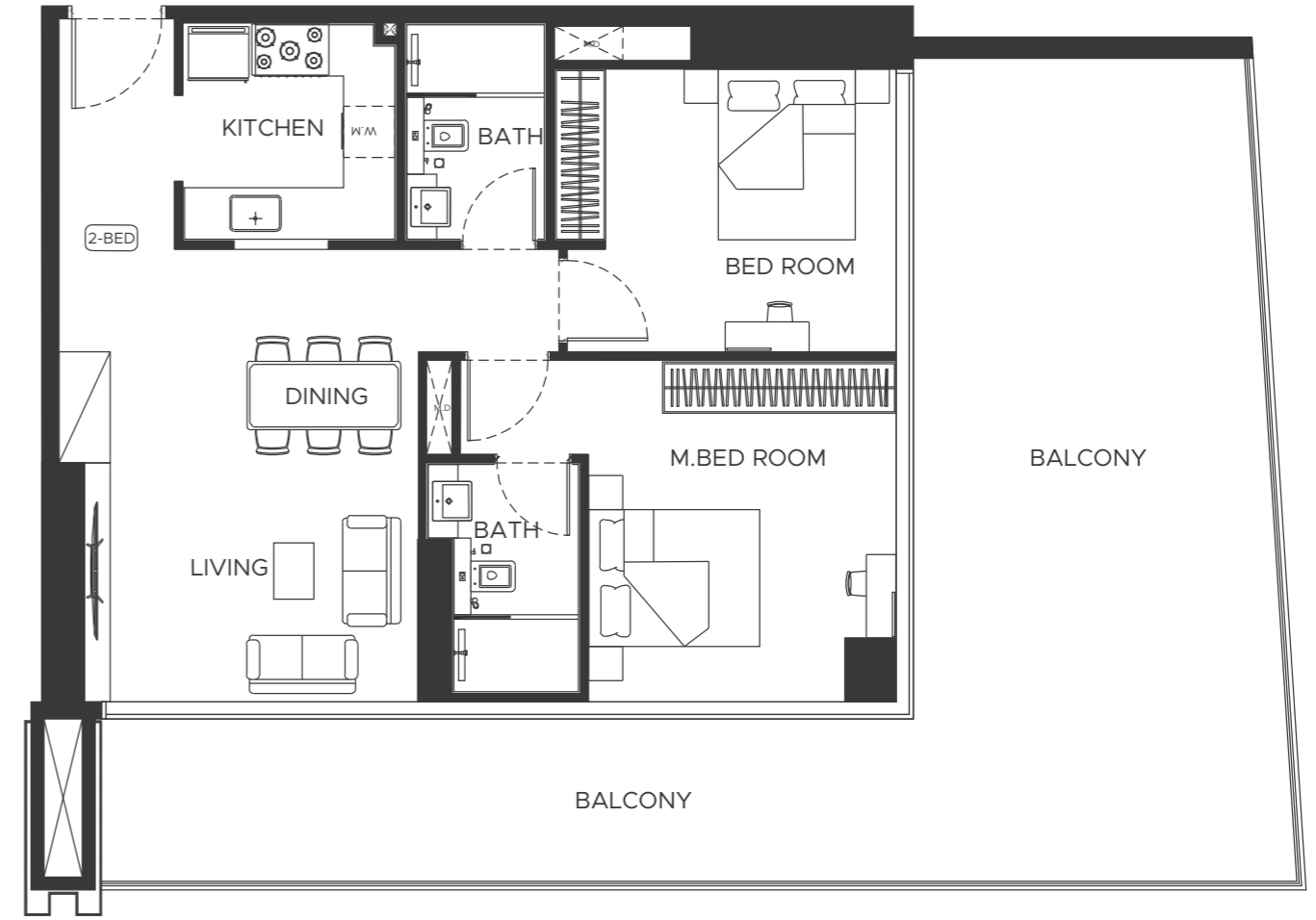
AREA	SQ.M	SQ.FT
SUITE AREA	90.23 m ²	971.00 ft ²
BALCONY AREA	20.03 m ²	216.00 ft ²
TOTAL UNIT AREA	110.26 m ²	1187.00 ft ²

FLAT DESIGN COMPONENTS

M.BATH	5 m ²
M.BEDROOM	15 m ²
LIVING & DINING	29 m ²
KITCHEN	9 m ²
CORRIDOR	8 m ²
BATH	4 m ²
BEDROOM	13 m ²



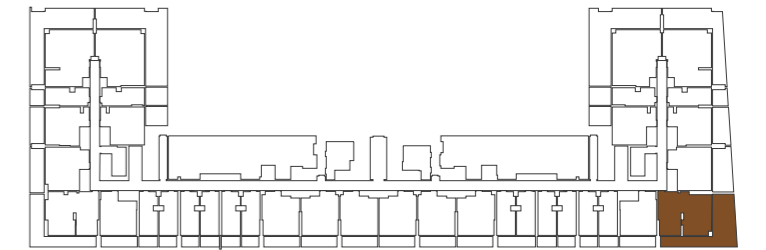
2 BEDROOM TYPE 06



AREA	SQ.M	SQ.FT
SUITE AREA	80.28 m ²	864.00 ft ²
BALCONY AREA	60.18 m ²	648.00 ft ²
TOTAL UNIT AREA	140.46 m ²	1512.00 ft ²

FLAT DESIGN COMPONENTS

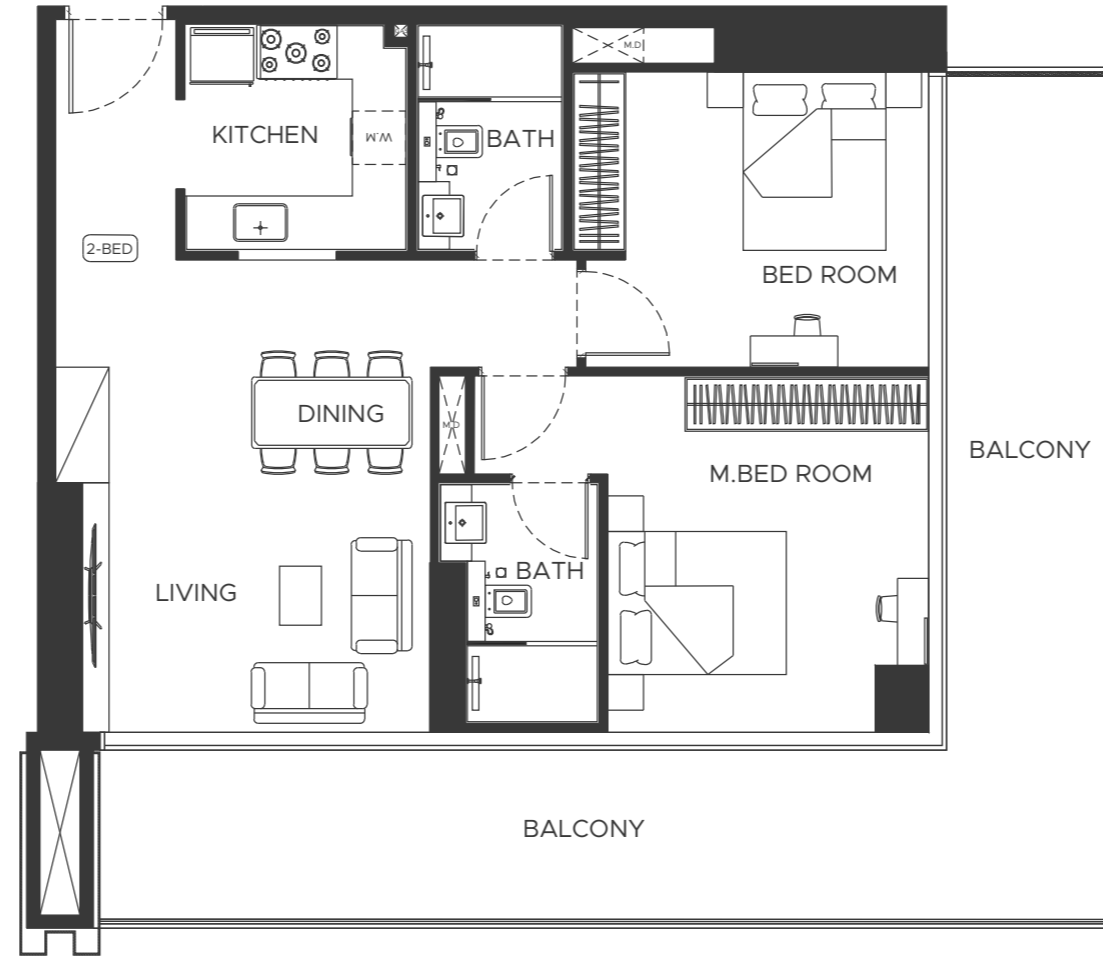
M.BATH	4 m ²
M.BEDROOM	16 m ²
LIVING & DINING	16 m ²
KITCHEN	7 m ²
CORRIDOR	11 m ²
BATH	4 m ²
BEDROOM	13 m ²



Disclaimer: 1. All room dimensions are measured to structural elements and exclude wall finishes and construction tolerances. 2. All dimensions have been provided by our consultant architects. 3. All materials, dimensions and drawings are approximate. Information is subject to change without notice. 4. Actual suite area may vary from the stated area. Drawings not to scale. The developer reserves the right to make revisions. 5. Calculation of suite area is measured as the area bounded by the centre line of demising or partition walls separating one unit from another unit, the exterior face of all exterior walls, and the exterior face of the corridor wall enclosing the adjoining unit. 6. Calculation of balcony area is measured as the area bounded by the centre line of demising or partition walls separating one unit from another unit, the outmost face of the enclosing guard and the external face of the adjoining balcony. 7. The units are measured at typical floor in the building. Columns may vary in size depending on the floor level. 8. For each unit type, unit sizes and details might be slightly different. Please refer to the sales and purchase agreement for the actual size of each specific unit.

تنويه: 1. إن أبعاد الغرف يتم قياسها طبقاً للعناصر الهيكلية مع استبعاد تشطيبات الجدران ودرجة تحمل البناء. 2. جميع القياسات تم تزويدها من قبل المهندسين المعماريين الاستشاريين لدينا. 3. جميع المواد والأبعاد والرسومات تقريبية تخضع المعلومات للتغيير دون إشعار مسبق. 4. قد تختلف منطقة الصانح الفعلي عن المساحة المذكورة بالرسومات لأنهم توسيع نطاقها تحتفظ المطور بالحق في إجراء التغييرات. 5. يتم قياس مساحة الصانح بمنطقة يحددها الخط المركزي للجدران الفاصلة أو الفاصلة التي تفصل وحدة عن وحدة أخرى والوجه الخارجي لجميع الجدران الخارجية والوجه الخارجي لحدود الممر المحيط بالوحدة المجاورة. 6. ويقاس حساب منطقة الشرفة على أنها المنطقة التي يحددها الخط المركزي للجدران الفاصلة أو الفاصلة التي تفصل وحدة عن وحدة أخرى والوجه الأبعد للحارس المرفق والوجه الخارجي للشرفة المجاورة. 7. يتم قياس الوحدات في الطابق النموذجي في المبني. قد تختلف الأعمدة في الحجم حسب مستوى الطابق. 8. قد تكون أحجام الوحدات والتفاصيل المتعلقة بها مختلفة وذلك حسب نوع الوحدة. يرجى الرجوع إلى اتفاقية البيع والشراء لمعرفة الحجم الفعلي لكل وحدة.

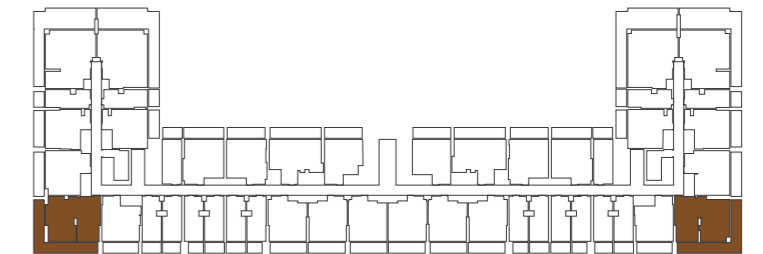
2 BEDROOM TYPE 07



AREA	SQ.M	SQ.FT
SUITE AREA	80.29 m ²	864.00 ft ²
BALCONY AREA	37.32 m ²	402.00 ft ²
TOTAL UNIT AREA	117.61 m ²	1266.00 ft ²

FLAT DESIGN COMPONENTS

M.BATH	4 m ²
M.BEDROOM	16 m ²
LIVING & DINING	16 m ²
KITCHEN	7 m ²
CORRIDOR	11 m ²
BATH	4 m ²
BEDROOM	13 m ²

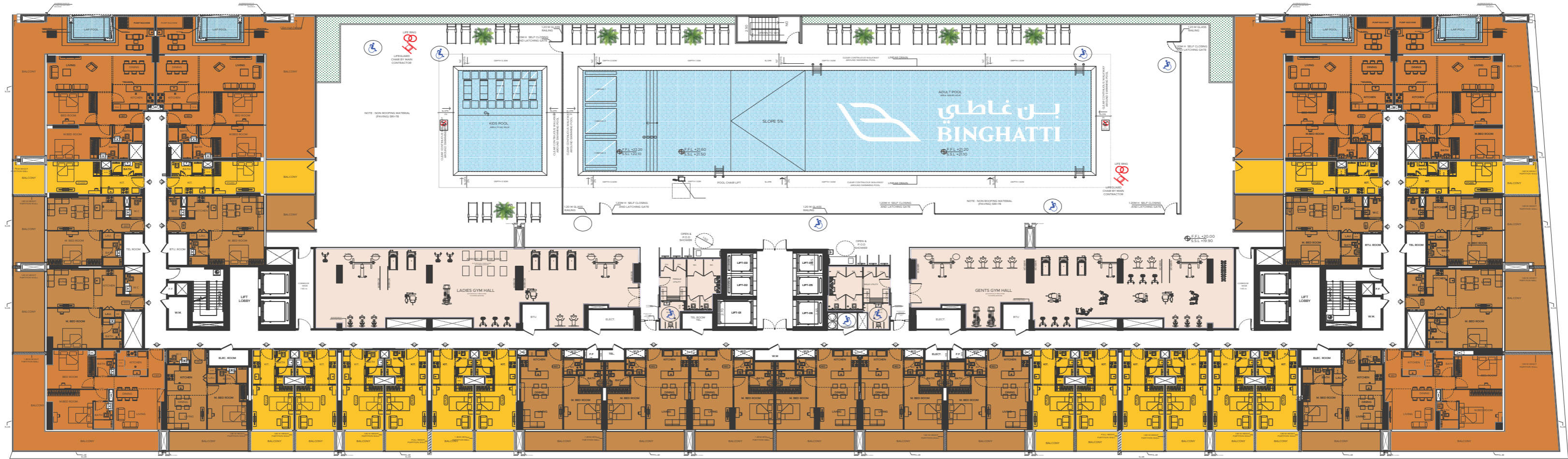
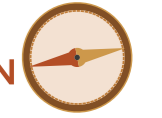


Disclaimer: 1. All room dimensions are measured to structural elements and exclude wall finishes and construction tolerances. 2. All dimensions have been provided by our consultant architects. 3. All materials, dimensions and drawings are approximate. Information is subject to change without notice. 4. Actual suite area may vary from the stated area. Drawings not to scale. The developer reserves the right to make revisions. 5. Calculation of suite area is measured as the area bounded by the centre line of demising or partition walls separating one unit from another unit, the exterior face of all exterior walls, and the exterior face of the corridor wall enclosing the adjoining unit. 6. Calculation of balcony area is measured as the area bounded by the centre line of demising or partition walls separating one unit from another unit, the outmost face of the enclosing guard and the external face of the adjoining balcony. 7. The units are measured at typical floor in the building. Columns may vary in size depending on the floor level. 8. For each unit type, unit sizes and details might be slightly different. Please refer to the sales and purchase agreement for the actual size of each specific unit.

تنويه: 1. إن أبعاد الغرف يتم قياسها طبقاً للعناصر الهيكلية مع استبعاد تشطيبات الجدران ودرجة تحمل البناء. 2. جميع القياسات تم تزويدها من قبل المهندسين المعماريين الاستشاريين لدينا. 3. جميع المواد والأبعاد والرسومات تقريبية تخضع المعلومات للتغيير دون إشعار مسبق. 4. قد تختلف منطقة الدناح الفعلي عن المساحة المذكورة بالرسومات لأنهم توسيع نطاقها تحتفظ المطور بالحق في إجراء التغييرات. 5. يتم قياس حساب منطقة جناح كمنطقة يحدها الخط المركزي للجدران الفاصلة أو الفاصلة التي تفصل وحدة عن وحدة أخرى والوجه الخارجي لجميع الجدران الخارجية والوجه الخارجي لحذر الممر المحيط بالوحدة المجاورة. 6. ويقاس حساب منطقة الشرفة على أنها المنطقة التي يحدها الخط المركزي للجدران الفاصلة أو الفاصلة التي تفصل وحدة عن وحدة أخرى والوجه الأبعد للحارس المرفق والوجه الخارجي للشرفة المجاورة. 7. يتم قياس الوحدات في الطابق النموذجي في المبنى. قد تختلف الأعمدة في الحجم حسب مستوى الطابق. 8. قد تكون أحجام الوحدات والتفاصيل المتعلقة بها مختلفة وذلك حسب نوع الوحدة. يرجى الرجوع إلى اتفاقية البيع والشراء لمعرفة الحجم الفعلي لكل وحدة.



1ST FLOOR PLAN

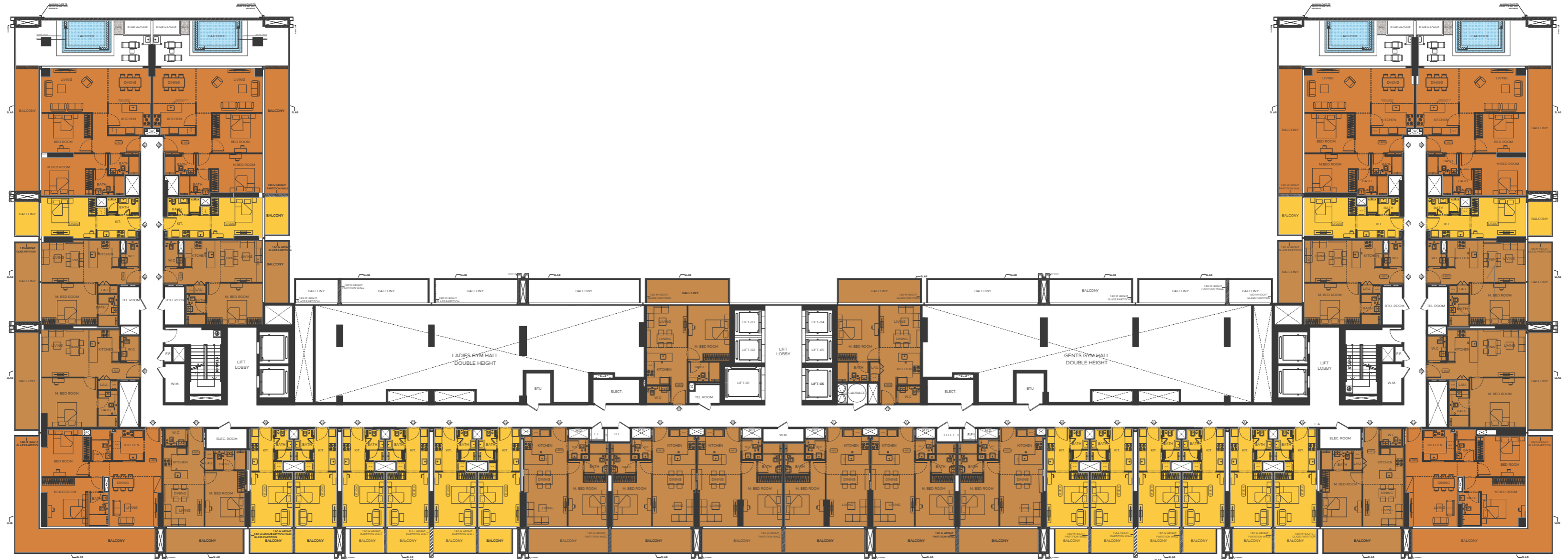
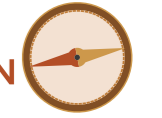


- GYM
- STUDIO
- 1 BEDROOM
- 2 BEDROOM

Disclaimer: 1. All room dimensions are measured to structural elements and exclude wall finishes and construction tolerances. 2. All dimensions have been provided by our consultant architects. 3. All materials, dimensions and drawings are approximate. Information is subject to change without notice. 4. Actual suite area may vary from the stated area. Drawings not to scale. The developer reserves the right to make revisions. 5. Calculation of suite area is measured as the area bounded by the centre line of demising or partition walls separating one unit from another unit, the exterior face of all exterior walls, and the exterior face of the corridor wall enclosing the adjoining unit. 6. Calculation of balcony area is measured as the area bounded by the centre line of demising or partition walls separating one unit from another unit, the outmost face of the enclosing guard and the external face of the adjoining balcony. 7. The units are measured at typical floor in the building. Columns may vary in size depending on the floor level. 8. For each unit type, unit sizes and details might be slightly different. Please refer to the sales and purchase agreement for the actual size of each specific unit.

تنويه: 1. إن أبعاد الغرف يتم قياسها طبقاً للعناصر الهيكلية مع استبعاد تشطيبات الجدران ودرجة تحمل السقف. 2. جميع القياسات تم تزويدها من قبل المهندسين المعماريين الاستشاريين لدينا. 3. جميع المواد والأبعاد والرسومات تقريبية وتخضع المعلومات للتغيير دون إشعار مسبق. 4. قد تختلف مساحة الفراغ الفعلي عن المساحة المذكورة بالرسومات لأنهم توسيع نطاقها تحتفظ المطور بالحق في إجراء التغييرات. 5. يتم قياس حساب منطقة الفراغ بمنطقة الخط المركزي للجدران الفاصلة أو الفاصلة التي تفصل وحدة عن وحدة أخرى والوجه الخارجي لجميع الجدران الخارجية والوجه الخارجي لحذر الممر المحيط بالوحدة المجاورة. 6. ويقاس حساب منطقة الشرفة على أنها المنطقة التي يحدها الخط المركزي للجدران الفاصلة أو الفاصلة التي تفصل وحدة عن وحدة أخرى والوجه الأبعد للحارس المرفق والوجه الخارجي للشرفة المجاورة. 7. يتم قياس الوحدات في الطابق النموذجي في المبنى. قد تختلف الأعمدة في الحجم حسب مستوى الطابق. 8. قد تكون أحجام الوحدات والتفاصيل المتعلقة بها مختلفة وذلك حسب نوع الوحدة. يرجى الرجوع إلى اتفاقية البيع والشراء لمعرفة الحجم الفعلي لكل وحدة.

2ND FLOOR PLAN

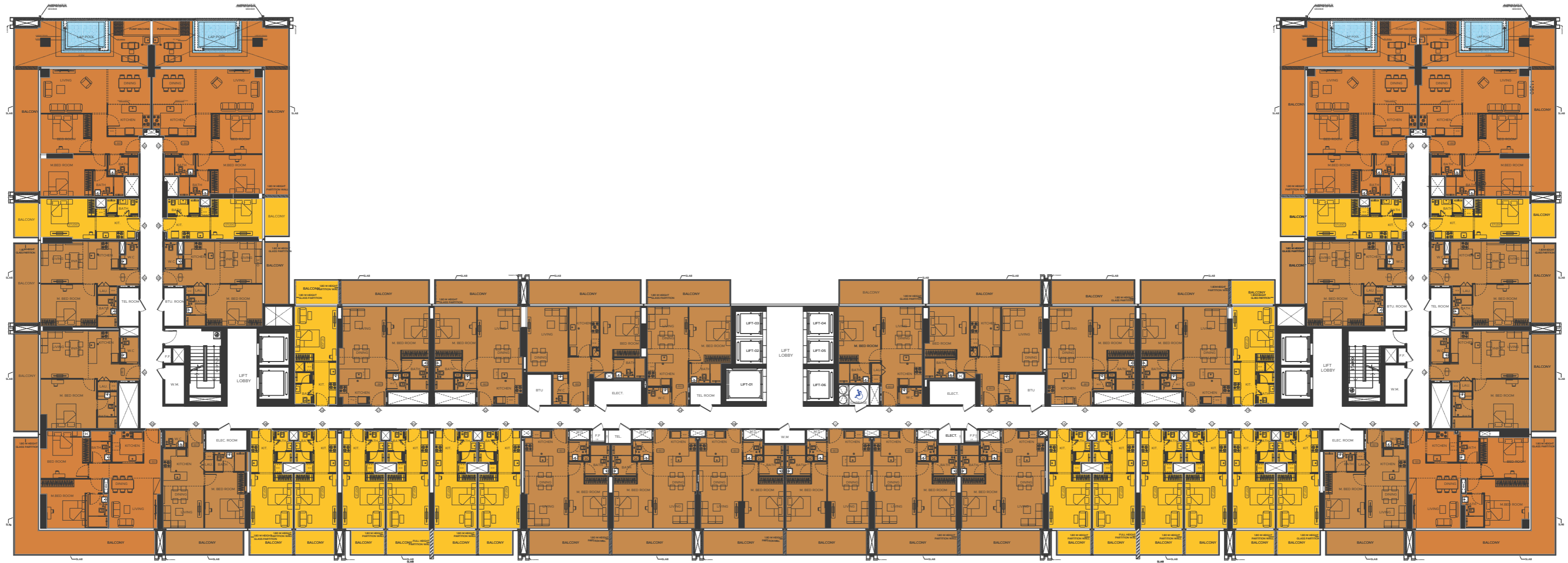


- GYM
- STUDIO
- 1 BEDROOM
- 2 BEDROOM

Disclaimer: 1. All room dimensions are measured to structural elements and exclude wall finishes and construction tolerances. 2. All dimensions have been provided by our consultant architects. 3. All materials, dimensions and drawings are approximate. Information is subject to change without notice. 4. Actual suite area may vary from the stated area. Drawings not to scale. The developer reserves the right to make revisions. 5. Calculation of suite area is measured as the area bounded by the centre line of demising or partition walls separating one unit from another unit, the exterior face of all exterior walls, and the exterior face of the corridor wall enclosing the adjoining unit. 6. Calculation of balcony area is measured as the area bounded by the centre line of demising or partition walls separating one unit from another unit, the outmost face of the enclosing guard and the external face of the adjoining balcony. 7. The units are measured at typical floor in the building. Columns may vary in size depending on the floor level. 8. For each unit type, unit sizes and details might be slightly different. Please refer to the sales and purchase agreement for the actual size of each specific unit.

تنويه: 1. إن أبعاد الغرف يتم قياسها طبقاً للعناصر الهيكلية مع استبعاد تشطيبات الجدران ودرجة تحمل البناء. 2. جميع القياسات تم تزويدها من قبل المهندسين المعماريين الاستشاريين لدينا. 3. جميع المواد والأبعاد والرسومات تقريبية تخضع المعلومات للتغيير دون إشعار مسبق. 4. قد تختلف مساحة الصانح الفعلي عن المساحة المذكورة. الرسومات لا يتم توسيع نطاقها. تحتفظ المطور بالحق في إجراء التغييرات. 5. يتم قياس حساب منطقة الصانح كمنطقة يحدها الخط المركزي للجدران الفاصلة أو الفاصلة التي تفصل وحدة عن وحدة أخرى. والوجه الخارجي لجميع الجدران الخارجية والوجه الخارجي لحجر الممر المحيط بالوحدة المجاورة. 6. ويقاس حساب منطقة الشرفة على أنها المنطقة التي يحدها الخط المركزي للجدران الفاصلة أو الفاصلة التي تفصل وحدة عن وحدة أخرى. والوجه الأبعد للحارس المرفق والوجه الخارجي للشرفة المجاورة. 7. يتم قياس الوحدات في الطابق النموذجي في المبنى. قد تختلف الأعمدة في الحجم حسب مستوى الطابق. 8. قد تكون أحجام الوحدات والتفاصيل المتعلقة بها مختلفة وذلك حسب نوع الوحدة. يرجى الرجوع إلى اتفاقية البيع والشراء لمعرفة الحجم الفعلي لكل وحدة.

3RD, 5TH, 7TH, 9TH, 11TH, 13TH FLOOR PLANS



- 0 UNIT
- STUDIO
- 1 BEDROOM
- 2 BEDROOM

Disclaimer: 1. All room dimensions are measured to structural elements and exclude wall finishes and construction tolerances. 2. All dimensions have been provided by our consultant architects. 3. All materials, dimensions and drawings are approximate. Information is subject to change without notice. 4. Actual suite area may vary from the stated area. Drawings not to scale. The developer reserves the right to make revisions. 5. Calculation of suite area is measured as the area bounded by the centre line of demising or partition walls separating one unit from another unit, the exterior face of all exterior walls, and the exterior face of the corridor wall enclosing the adjoining unit. 6. Calculation of balcony area is measured as the area bounded by the centre line of demising or partition walls separating one unit from another unit, the outmost face of the enclosing guard and the external face of the adjoining balcony. 7. The units are measured at typical floor in the building. Columns may vary in size depending on the floor level. 8. For each unit type, unit sizes and details might be slightly different. Please refer to the sales and purchase agreement for the actual size of each specific unit.

تتوهم: 1. أن أبعاد الغرف يتم قياسها طبقاً للعناصر الهيكلية مع استبعاد تشطيبات الجدران ودرجة تحمل البناء. 2. جميع القياسات تم تزويدها من قبل المهندسين المعماريين الاستشاريين لدينا. 3. جميع المواد والأبعاد والرسومات تقريبية تخضع المعلومات للتغيير دون إشعار مسبق. 4. قد تختلف منطقة الصانح الفعلي عن المساحة المذكورة. الرسومات لا يتم توسيع نطاقها. تحتفظ المطور بالحق في إجراء التغييرات. 5. يتم قياس حساب منطقة الصانح بمنطقة يحددها الخط المركزي للجدران الفاصلة أو الفاصلة التي تفصل وحدة عن وحدة أخرى والواجهة الخارجية لجميع الجدران الخارجية والواجهة الخارجية المحيطة بالوحدة المجاورة. 6. يتم قياس حساب منطقة الشرفة على أنها المنطقة التي يحددها الخط المركزي للجدران الفاصلة أو الفاصلة التي تفصل وحدة عن وحدة أخرى والواجهة الأمامية للحارس المرفق والواجهة الخارجية للشرفة المجاورة. 7. يتم قياس الوحدات في الطابق النموذجي في المبني. قد تختلف الأعمدة في الحجم حسب مستوى الطابق. 8. قد تكون أحجام الوحدات والتفاصيل مختلفة بها مختلفة وذلك حسب نوع الوحدة. يرجى الرجوع إلى اتفاقية البيع والشراء لمعرفة الحجم الفعلي لكل وحدة.

4TH, 6TH, 8TH, 10TH, 12TH FLOOR PLANS



- 0 BM
- STUDIO
- 1 BEDROOM
- 2 BEDROOM

Disclaimer: 1. All room dimensions are measured to structural elements and exclude wall finishes and construction tolerances. 2. All dimensions have been provided by our consultant architects. 3. All materials, dimensions and drawings are approximate. Information is subject to change without notice. 4. Actual suite area may vary from the stated area. Drawings not to scale. The developer reserves the right to make revisions. 5. Calculation of suite area is measured as the area bounded by the centre line of demising or partition walls separating one unit from another unit, the exterior face of all exterior walls, and the exterior face of the corridor wall enclosing the adjoining unit. 6. Calculation of balcony area is measured as the area bounded by the centre line of demising or partition walls separating one unit from another unit, the outmost face of the enclosing guard and the external face of the adjoining balcony. 7. The units are measured at typical floor in the building. Columns may vary in size depending on the floor level. 8. For each unit type, unit sizes and details might be slightly different. Please refer to the sales and purchase agreement for the actual size of each specific unit.

تتويج: 1. ان ابعاد الغرف يتم قياسها طبقا للعناصر الهيكلية مع استبعاد تشطيبات الجدران ودرجة تحمل السقف. 2. جميع القياسات تم تزويدها من قبل المهندسين المعماريين الاستشاريين لدينا. 3. جميع المواد والابعاد والرسومات تقريبية تخضع المعلومات للتغيير من اشعار مسبق. 4. قد تختلف منطقة الصانح الفعلي عن المساحة المذكورة. الرسومات لا يتم توسيع نطاقها تحتفظ المطور بالحق في اجراء التعديلات. 5. يتم قياس حساب منطقة الصانح كمنطقة يحدها الخط المركزي للجدران الفاصلة او الفاصلة التي تفصل وحدة عن وحدة اخرى والوجه الخارجي لجميع الجدران الخارجية والوجه الخارجي لحدود الممر المحيط بالوحدة المجاورة. 6. ويقاس حساب منطقة الشرفة على انها المنطقة التي يحدها الخط المركزي للجدران الفاصلة او الفاصلة التي تفصل وحدة عن وحدة اخرى والوجه الاربعة للحارس المرفق والوجه الخارجي للشرفة المجاورة. 7. يتم قياس الوحدات في الطابق النموذجي في المبني. قد تختلف الاعمدة في الحجم حسب مستوى الطابق. 8. قد تكون احجام الوحدات والتفاصيل المتعلقة بها مختلفة وذلك حسب نوع الوحدة. يرجى الرجوع إلى اتفاقية البيع والشراء لمعرفة الحجم الفعلي لكل وحدة.

15TH FLOOR



- CIVIL
- STUDIO
- 1 BEDROOM
- 2 BEDROOM

Disclaimer: 1. All room dimensions are measured to structural elements and exclude wall finishes and construction tolerances. 2. All dimensions have been provided by our consultant architects. 3. All materials, dimensions and drawings are approximate. Information is subject to change without notice. 4. Actual suite area may vary from the stated area. Drawings not to scale. The developer reserves the right to make revisions. 5. Calculation of suite area is measured as the area bounded by the centre line of demising or partition walls separating one unit from another unit, the exterior face of all exterior walls, and the exterior face of the corridor wall enclosing the adjoining unit. 6. Calculation of balcony area is measured as the area bounded by the centre line of demising or partition walls separating one unit from another unit, the outmost face of the enclosing guard and the external face of the adjoining balcony. 7. The units are measured at typical floor in the building. Columns may vary in size depending on the floor level. 8. For each unit type, unit sizes and details might be slightly different. Please refer to the sales and purchase agreement for the actual size of each specific unit.

تتوهم: 1. أن أبعاد الغرف يتم قياسها طبقاً للعناصر الهيكلية مع استبعاد تشطيبات الجدران ودرجة تحمل السقف. 2. جميع القياسات تم تزويدها من قبل المهندسين المعماريين الاستشاريين لدينا. 3. جميع المواد والأبعاد والرسومات تقريبية تخضع المعلومات للتغيير دون إشعار مسبق. 4. قد تختلف مساحة الصانح الفعلي عن المساحة المذكورة. الرسومات لا يتم توسيع نطاقها. تحتفظ المطور بالحق في إجراء التغييرات. 5. يتم قياس حساب منطقة الصانح كمنطقة يحدها الخط المركزي للجدران الفاصلة أو الفاصلة التي تفصل وحدة عن وحدة أخرى والوجه الخارجي لجميع الجدران الخارجية والوجه الخارجي لخط الممر المحيط بالوحدة المجاورة. 6. ويقاس حساب منطقة الشرفة على أنها المنطقة التي يحدها الخط المركزي للجدران الفاصلة أو الفاصلة التي تفصل وحدة عن وحدة أخرى والوجه الأبعد للحارس المرفق والوجه الخارجي للشرفة المجاورة. 7. يتم قياس الوحدات في الطابق النموذجي في المبنى. قد تختلف الأعمدة في الحجم حسب مستوى الطابق. 8. قد تكون أحجام الوحدات والتفاصيل المتعلقة بها مختلفة وذلك حسب نوع الوحدة. يرجى الرجوع إلى اتفاقية البيع والشراء لمعرفة الحجم الفعلي لكل وحدة.

16TH, 17TH & 18TH FLOOR



- 0 BM
- STUDIO
- 1 BEDROOM
- 2 BEDROOM

Disclaimer: 1. All room dimensions are measured to structural elements and exclude wall finishes and construction tolerances. 2. All dimensions have been provided by our consultant architects. 3. All materials, dimensions and drawings are approximate. Information is subject to change without notice. 4. Actual suite area may vary from the stated area. Drawings not to scale. The developer reserves the right to make revisions. 5. Calculation of suite area is measured as the area bounded by the centre line of demising or partition walls separating one unit from another unit, the exterior face of all exterior walls, and the exterior face of the corridor wall enclosing the adjoining unit. 6. Calculation of balcony area is measured as the area bounded by the centre line of demising or partition walls separating one unit from another unit, the outmost face of the enclosing guard and the external face of the adjoining balcony. 7. The units are measured at typical floor in the building. Columns may vary in size depending on the floor level. 8. For each unit type, unit sizes and details might be slightly different. Please refer to the sales and purchase agreement for the actual size of each specific unit.

تتوهم: 1. أن أبعاد الغرف يتم قياسها طبقاً للعناصر الهيكلية مع استبعاد تشطيبات الجدران ودرجة تحمل السقف. 2. جميع القياسات تم تزويدها من قبل المهندسين المعماريين الاستشاريين لدينا. 3. جميع المواد والأبعاد والرسومات تقريبية تخضع المعلومات للتغيير دون إشعار مسبق. 4. قد تختلف منطقة الدناج الفعلي عن المساحة المذكورة. الرسومات لا يتم توسيع نطاقها. تحتفظ المطور بالحق في إجراء التغييرات. 5. يتم قياس حساب منطقة الدناج كمنطقة يحدها الخط المركزي للجدران الفاصلة أو الفاصلة التي تفصل وحدة عن وحدة أخرى والوجه الخارجي لجميع الجدران الخارجية والوجه المحيط بالوحدة المجاورة. 6. يتم قياس حساب منطقة الشرفة على أنها المنطقة التي يحدها الخط المركزي للجدران الفاصلة أو الفاصلة التي تفصل وحدة عن وحدة أخرى والوجه الأبعد للحارس المرفق والوجه الخارجي للشرفة المجاورة. 7. يتم قياس الوحدات في الطابق النموذجي في المبنى. قد تختلف الأعمدة في الحجم حسب مستوى الطابق. 8. قد تكون أحجام الوحدات والتفاصيل المتعلقة بها مختلفة وذلك حسب نوع الوحدة. يرجى الرجوع إلى اتفاقية البيع والشراء لمعرفة الحجم الفعلي لكل وحدة.



UAE: +971 58 586 4405
CH: +41 79 777 3773
info@majara-realestate.com
www.majara-realestate.com

MAJARA REAL ESTATE L.L.C
Burj Al Salam Tower, 36th floor
Sheikh Zayed Road
Dubai, U.A.E.

بن غاطي أمبر هول
BINGHATTI AMBERHALL