



Taormina Village

www.majara-realestate.com

Taormina

Village

WHERE LUXURY COMES TRUE

رفاهية تلامس الواقع

ABOUT REPORTAGE

Reportage Properties is one of the largest private developers in the United Arab Emirates, with projects in UAE, Egypt, Turkey, Morocco, and upcoming international projects.

We are focused and consistent in our objective to provide innovative, modern, and affordable housing solutions that not only offer our investors an outstanding value but also provide the home buyers a safe place to live in.

Our mission is to be amongst the most trusted real estate companies in the UAE by developing and providing homes that are equally elegant and affordable and provide you with a sense of belonging. We look forward to the upcoming years, and aspire to expand our real estate business globally.

WE BUILD HOMES WITH
UNPARALLELED ELEGANCE
AND COMFORT.

ريپورتاج العقارية

تمثل شركة ريبورتاج العقارية واحدةً من أكبر مطوري العقارات الخاصة في دولة الإمارات العربية المتحدة بمشروعات قائمة في أبوظبي ودبي و مصر و تركيا و المغرب، و مشاريع دولية أخرى ضمن الخطة.

وتركز الشركة في هدفها المتمثل في تقديم حلول إسكان مبتكرة وحديثة وبأسعار في المتناول، وهي حلول من شأنها أن توفر قيمة متميزة.

تتمثل مهمة ريبورتاج العقارية في أن تكون أولى شركات العقارات الأكثر ثقة في دولة الإمارات العربية المتحدة، وذلك من خلال تطوير و توفير منازل تجمع بين الأناقة و العملية و متاحة للجميع، و تمنح ساكنيها الشعور بالانتماء. نتطلع بثقة إلى الأعوام القادمة ونطمح إلى توسيع نطاق أعمالنا العقارية على مستوى العالم.

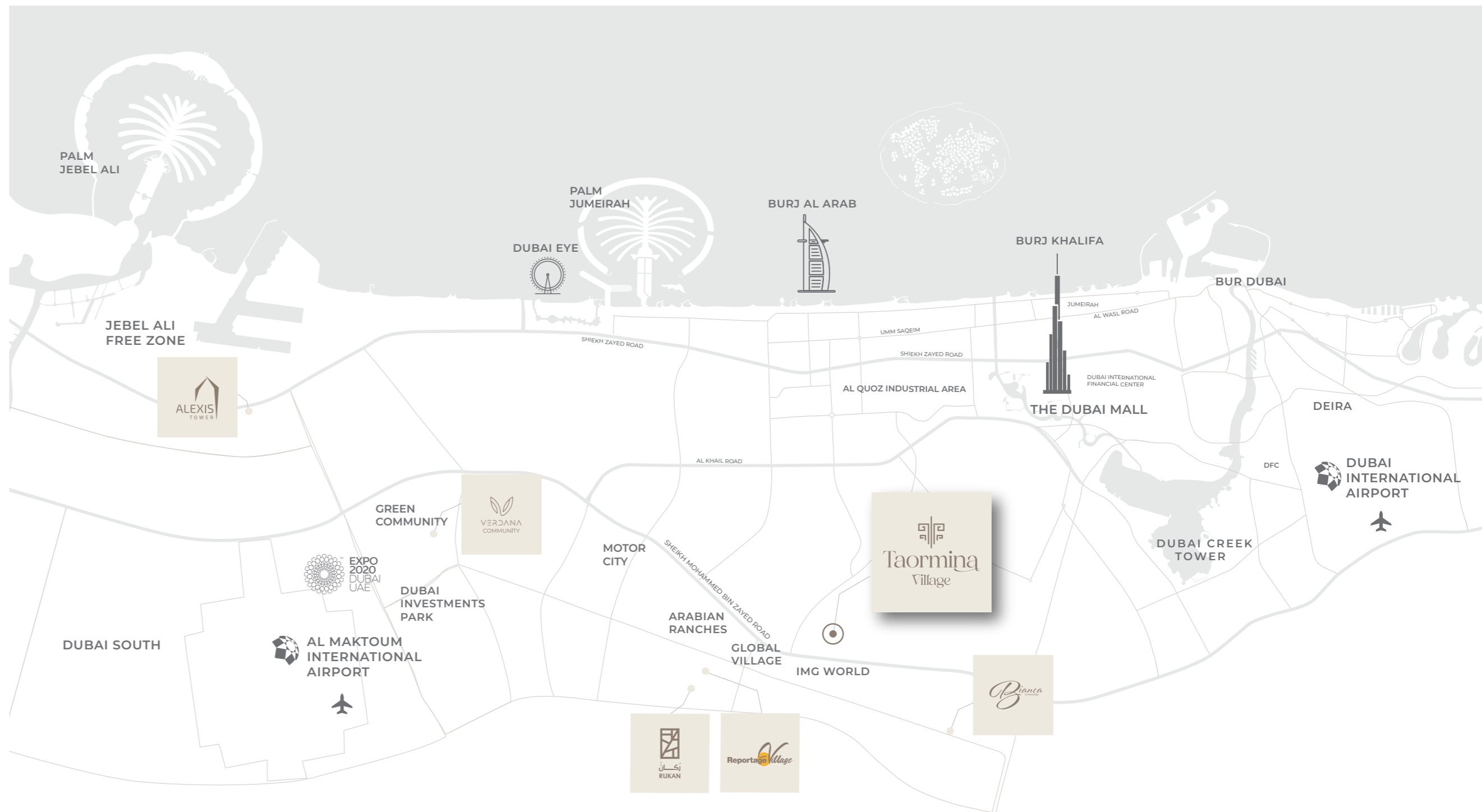
منازل تحظى بمزايا
و راحة لا تضاهي





اختبر رفاهية العيش في أحد أكثر المواقع رواجاً
LIVE THE LUXURY OF A PRIME LOCATION

- 05 minutes driving to Al Barari
- 05 minutes driving to IMG Worlds of Adventure
- 11 minutes driving to Global Village
- 11 minutes driving to Zayed University
- 17 minutes driving to Dubai Hills Mall
- 20 minutes driving to Dubail Mall
- 23 minutes driving to Mall of Emirates





تاورمينا فيلدج

مجتمع متميز من 838 فيلا و وحدات تاوس فاخرة حيث يلتقي الرقي ببساطة التصميم و يروي كل ركن حكاية. بواجهاته البيضاء المتألئة و لمسة خضراء من الطبيعة، يعد تاورمينا فيلدج بحياة ليس لها مثيل ضمن مجتمع متكامل مستوحى من أفضل أحلامك.

TAORMINA VILLAGE

Exquisite community of 838 luxury villas and townhouses where simplicity meets sophistication, and every corner has a unique story to tell. With its pristine white facades and nature's magical touch of green, Taormina Village promises a life like no other within an integrated community, inspired by your best dreams.



DESIGN PHILOSOPHY

A masterpiece of modern architecture that promotes sustainability and harmony. Taormina villas feature a blend of captivating white facades with a vibrant touch of greenery, blurring the boundaries between indoor and outdoor living. The result is a community that provides residents with a nurturing environment of luxury and a deep connection with nature.



فلسفة التصميم

تحفة من فن العمارة الحديثة التي تعزز الاستدامة و التناغم. تتميز فلل تاورمينا بمزيج من الواجهات البيضاء الجذابة مع لمسة خضراء من الطبيعة، مما يطمس الحدود بين المساحة الداخلية والخارجية، والنتيجة هي مجتمع يوفر لسكانه بيئة خصبة من الرفاهية و اتصالاً عميقاً بالطبيعة.

A SYMPHONY
OF HARMONY
INSPIRED BY
NATURE



لحن عذب من
وحي الطبيعة





أناقة و رقي يكمن في بساطة التفاصيل

SOPHISTICATION THAT LIES IN PURE SIMPLICITY



DISCOVER
THE RICHNESS
OF MODERN
COMMUNITY
LIVING

اكتشف ثراء
الحياة المجتمعية
الحديثة

حيث لا مجال للتجارب العادية، فقط تجارب استثنائية

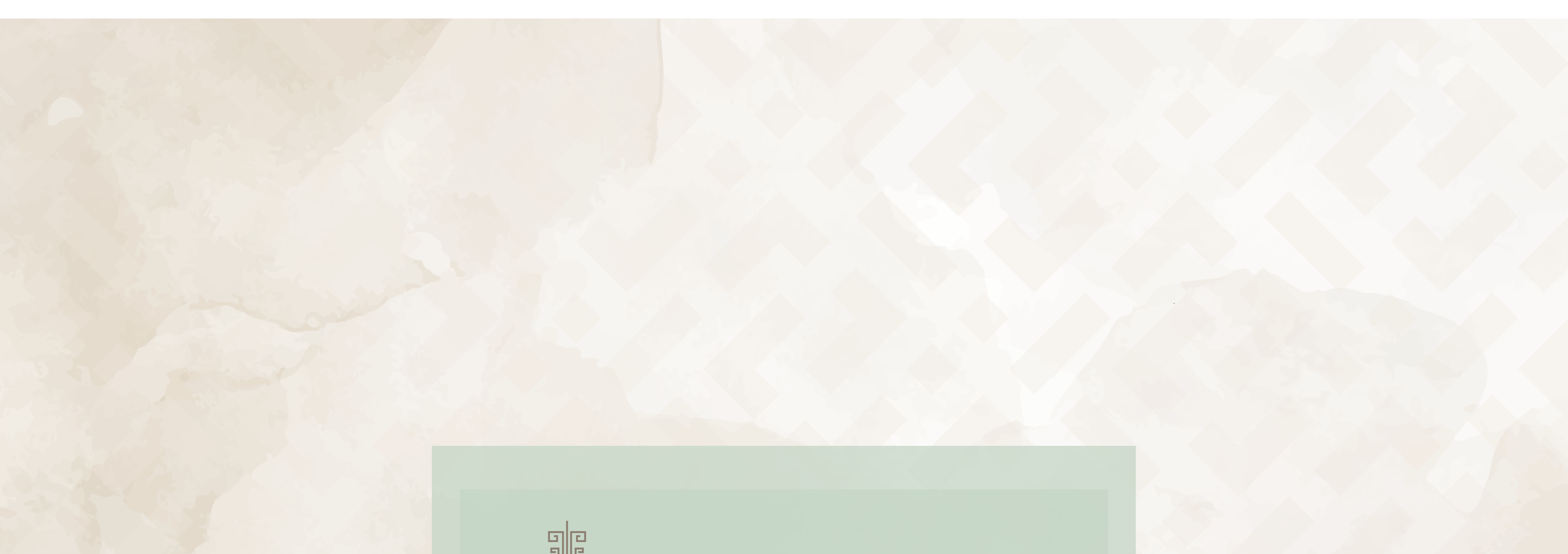
WHERE THERE IS NO ROOM FOR ORDINARY EXPERIENCES, ONLY SPECTACULAR ONES





اختبر فن رفاة العيش حيث تنبض الحياة بكل التفاصيل

EMBRACE THE ARTISTRY OF LUXURY AS EVERY
INTRICATE DETAIL COMES ALIVE





أناقة تدوم مع تشطيبات عالية الجودة

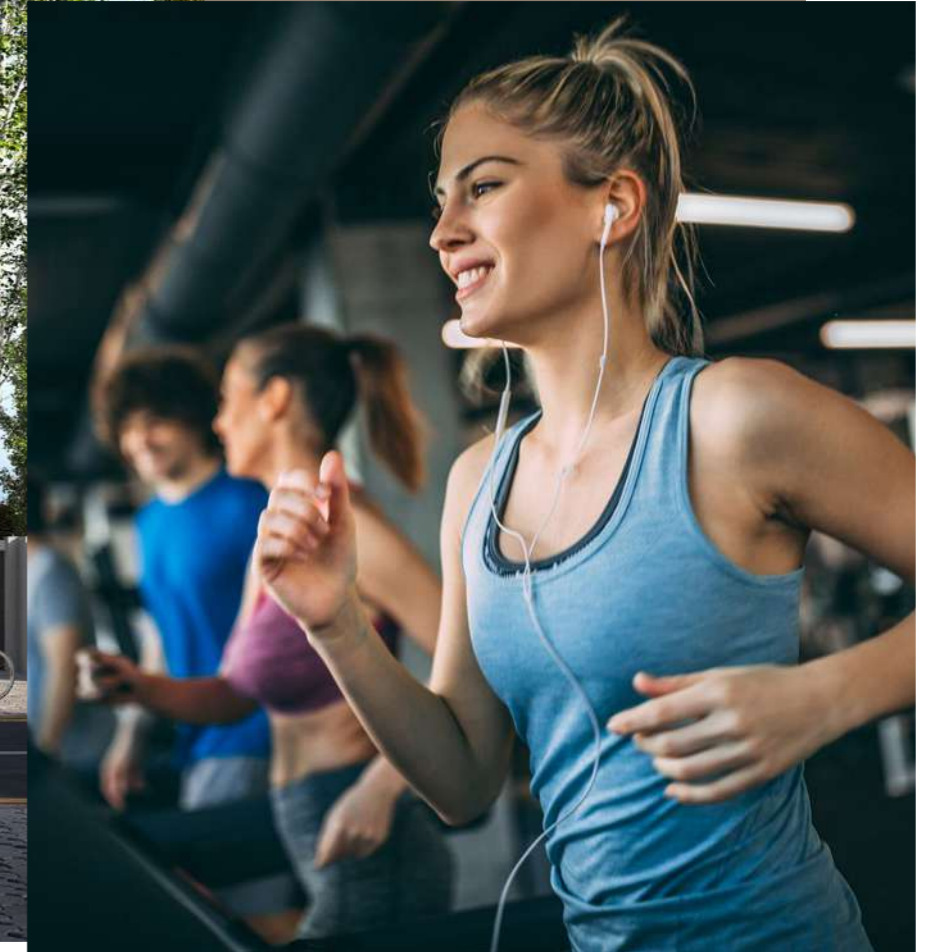
TIMELESS ELEGANCE AND HIGH-END FINISHING

WORLD-CLASS AMENITIES
AND A LIVING EXPERIENCE
LIKE NO OTHER

- Private Parking slots for each unit
 - Large Swimming Pool
 - Kids' Swimming Pool
 - Gymnasium
 - Yoga Garden
 - Shaded Seating Areas
 - Giant Chess Play Area
 - Kids' Playgrounds
 - Multi-Sports Court (Croquet Areas-Tennis Court - GYM)
 - BBQ Stations
 - Landscape Areas
 - Jogging Track
 - Mosque
 - Retail
 - Nursery
- مواقف سيارات خاصة لكل وحدة
 - حمام سباحة كبير
 - حمام سباحة للأطفال
 - صالة ألعاب رياضية
 - حديقة يوجا
 - مناطق جلوس مظلة
 - منطقة اللعب الشطرنج العملاق
 - مناطق اللعب الأطفال
 - ملعب رياضات متعددة (كروكيه- تنس - منطقة ألعاب رياضية)
 - مناطق للنشواء
 - مساحات خضراء
 - مسار للركض
 - مسجد
 - محلات تجارية
 - حضانة



وسائل راحة بمستوى عالمي
و تجربة معيشية استثنائية





- Private Balconies / Terraces as per unit plan
- Kitchen cabinets and countertops
- Fully tiled bathrooms, en-suites and guest toilets wherever applicable
- Double glazed windows
- Shower in each bathroom
- Central air conditioning
- Vanity units & Mirrors
- Laundry & Maid Room in some townhouses
- Some bedrooms with private bathroom
- Some townhouses with internal elevator (optional)
- Private Parking

- شرفات / تراسات حسب مخطط الوحدة
- خزائن مطبخ وكونترتوب
- حمامات مكسوة بالكامل وأجنحة وحمامات للضيوف حيثما كان ذلك متاحا
- نوافذ زجاجية مزدوجة
- دش وحوض استحمام في كل حمام
- تكييف هواء مركزي
- وحدات تخزين و مرايا
- غرفة غسيل و خادمة في بعض الوحدات
- حمام خاص في بعض الغرف
- بعض وحدات التاون هاوس مزودة بمصعد خاص (اختياري)
- موقف خاص للسيارات

مميزات الوحدة UNIT FEATURES

مزيج الوحدات

UNIT MIX

يحتوي المشروع على أنواع متعددة من الوحدات

Contains different types

- 392 تاون هاوس ثلاث غرف (أرضي + 2)
Three Bedroom Townhouses (G+2)
- 30 فيلا فخمة ثلاث غرف – وسط & كورنر
Three Bedroom Luxury Villas - Middle & Corner
- 334 تاون هاوس أربع غرف
Four Bedroom Townhouses
- 46 فيلا فخمة أربع غرف – وسط & كورنر
Four Bedroom Luxury Villas - Middle & Corner
- 2 فيلا مستقلة فخمة أربع غرف
Four Bedroom Standalone Luxury Villas
- 34 فيلا فخمة خمس غرف – كورنر
Five Bedroom Luxury Villas - Corner

TOTAL UNITS 838

إجمالي عدد الوحدات: 838



PROJECT DETAILS

Type: Residential Townhouses and Villas

Plot Area: 148,638.02 sq.m

Total Units: 838 Units

تفاصيل المشروع

النوع: فلل و وحدات تاون هاوس سكنية

مساحة الأرض: 148,638.02 متر مربع

عدد الوحدات: 838 وحدة

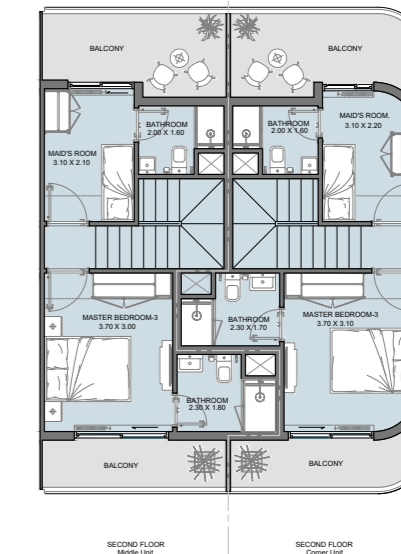
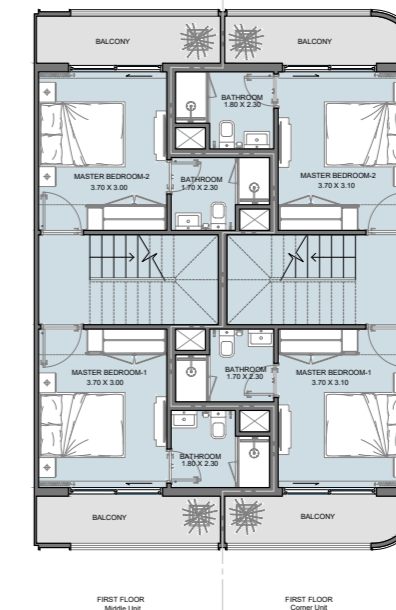
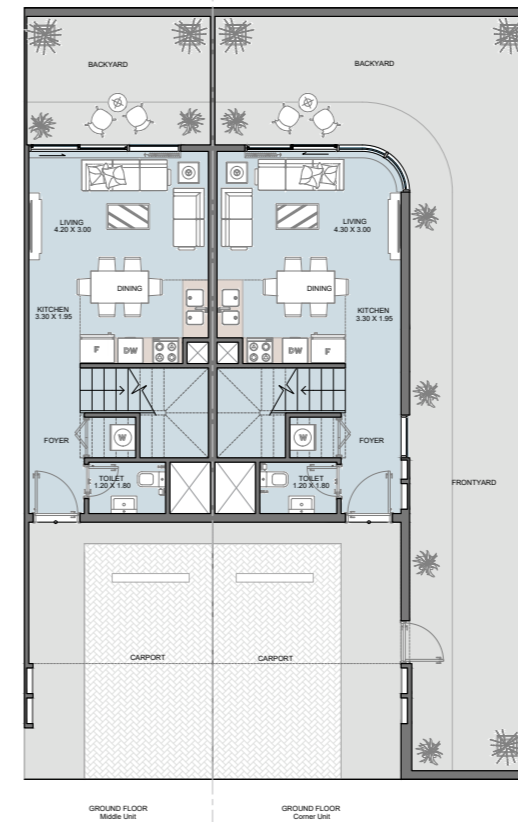
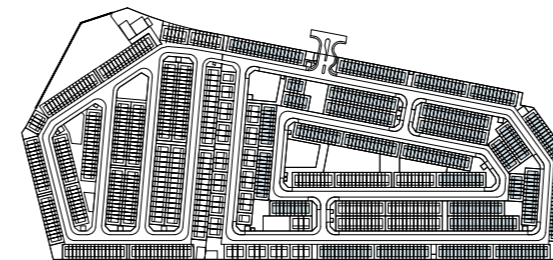




Taormina
Village

UNIT TYPES

All drawings and dimensions are approximate. Drawings are not to scale and are subject to change without notice. The developer reserves the right to make revisions. The units are measured at typical floors in the building and columns may vary in size depending on the floor level. The furnishing and accessories shown are for representation only. The availability, length and width of the balcony varies depending on which floor and which orientation the unit is located within the building. There will be slight differences in the internal areas between the same unit types depending on the shaft sizes that go through the units.



3B TOWNHOUSE TYPE A

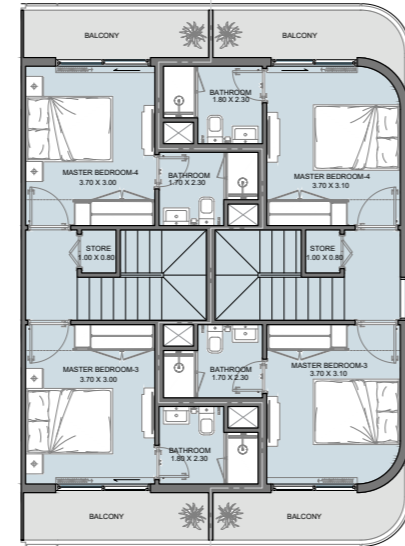
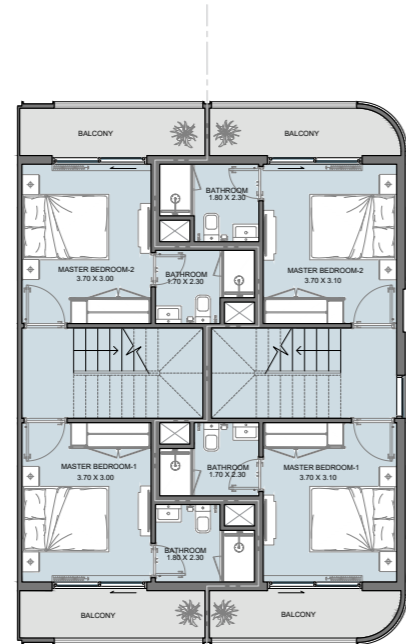
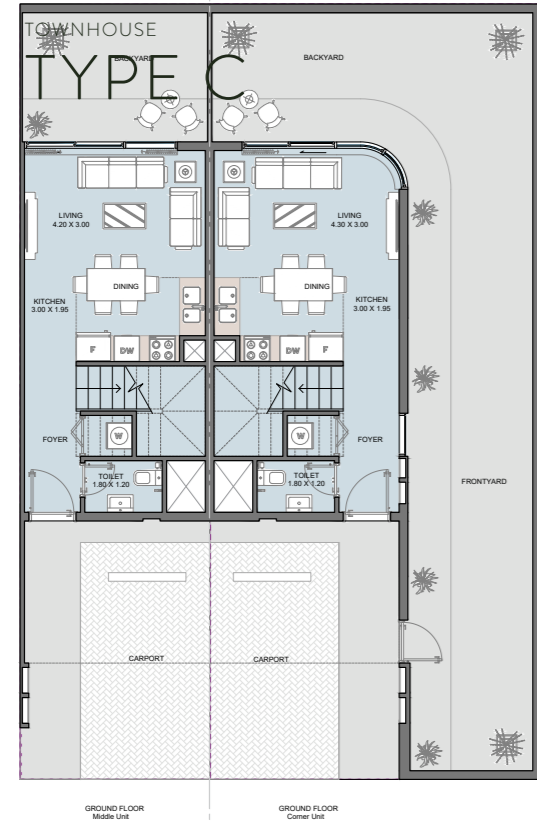
Middle Unit

| | |
|-------------------|---------------|
| Mid-Internal Area | 1216.75 sq.ft |
| Mid-Outdoor Area | 720.10 sq.ft |
| Mid-Total Area | 1936.85 sq.ft |

Corner Unit

| | |
|----------------------|---------------|
| Corner-Internal Area | 1254.86 sq.ft |
| Corner-Outdoor Area | 1362.71 sq.ft |
| Corner-Total Area | 2617.57 sq.ft |

4B



FIRST FLOOR Middle Unit

FIRST FLOOR Corner Unit

SECOND FLOOR Middle Unit

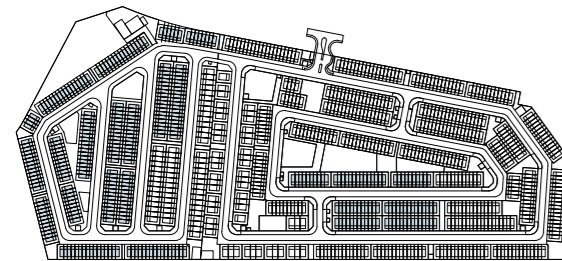
SECOND FLOOR Corner Unit

Middle Unit

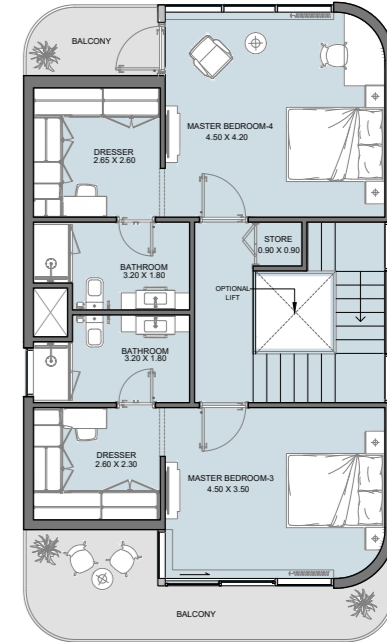
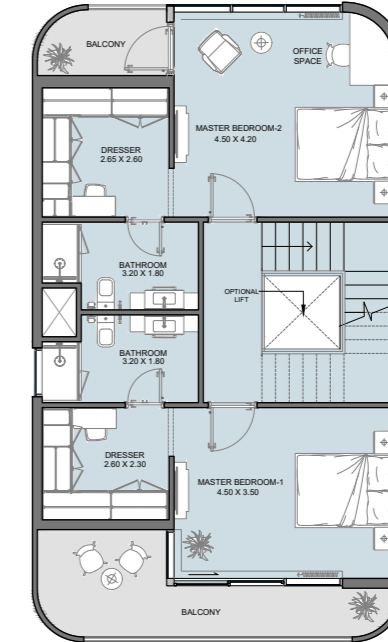
| | |
|-------------------|------------|
| Mid-Internal Area | 1303 sq.ft |
| Mid-Outdoor Area | 689 sq.ft |
| Mid-Total Area | 1992 sq.ft |

Corner Unit

| | |
|----------------------|------------|
| Corner-Internal Area | 1344 sq.ft |
| Corner-Outdoor Area | 1330 sq.ft |
| Corner-Total Area | 2674 sq.ft |

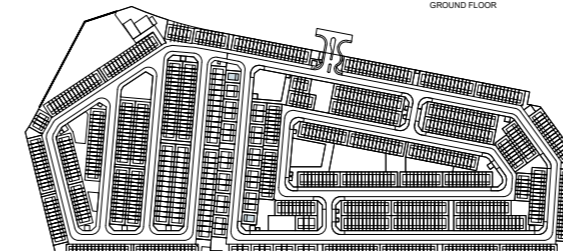


4B LUXURY STANDALONE TYPE B



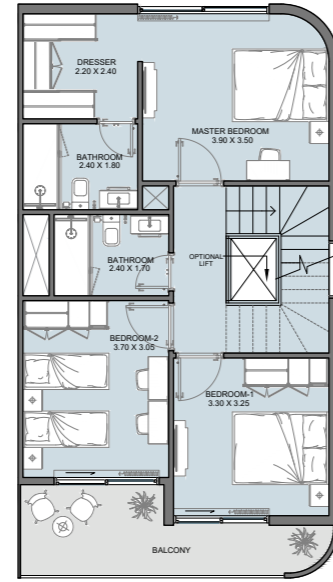
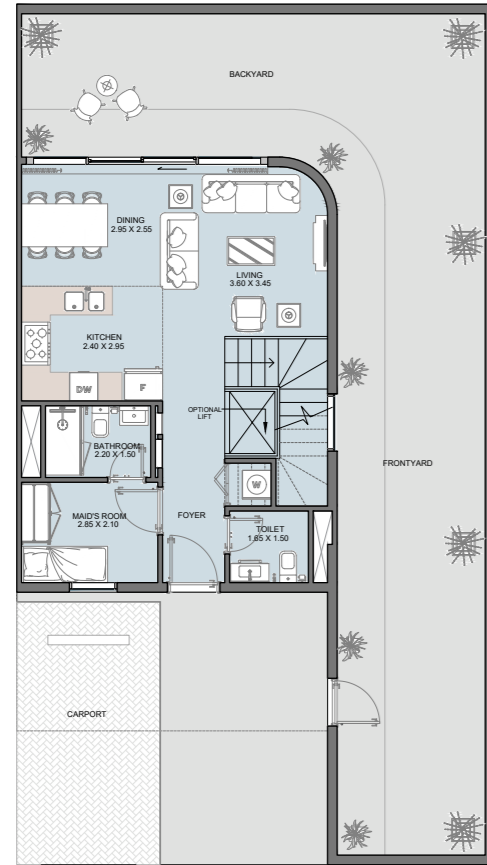
FIRST FLOOR

SECOND FLOOR

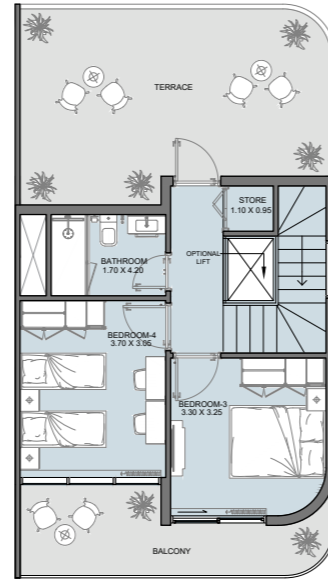


| | |
|---------------|------------|
| Internal Area | 2734 sq.ft |
| Outdoor Area | 2082 sq.ft |
| Total Area | 4817 sq.ft |

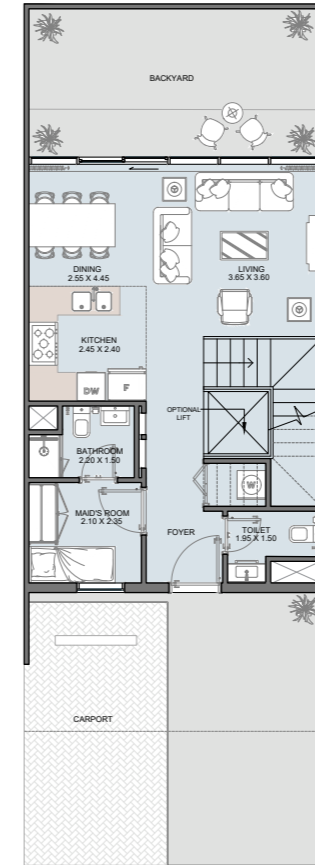
5B LUXURY CORNER-VILLA TYPE A



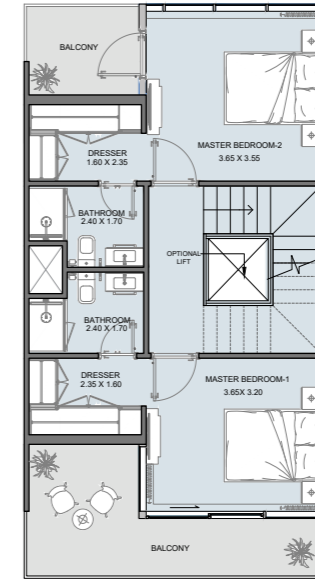
FIRST FLOOR
Corner Unit



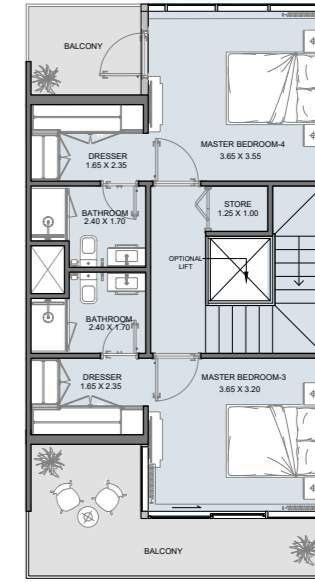
SECOND FLOOR
Corner Unit



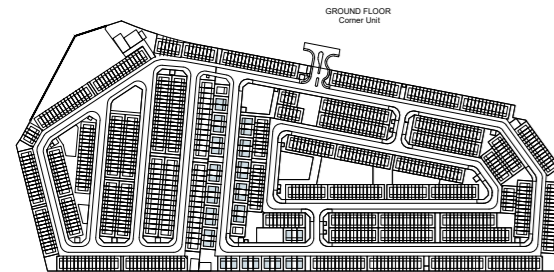
GROUND FLOOR
Middle Unit



FIRST FLOOR
Middle Unit

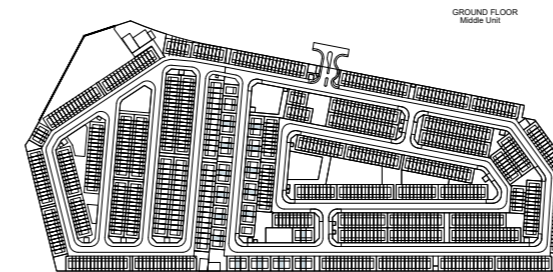


SECOND FLOOR
Middle Unit



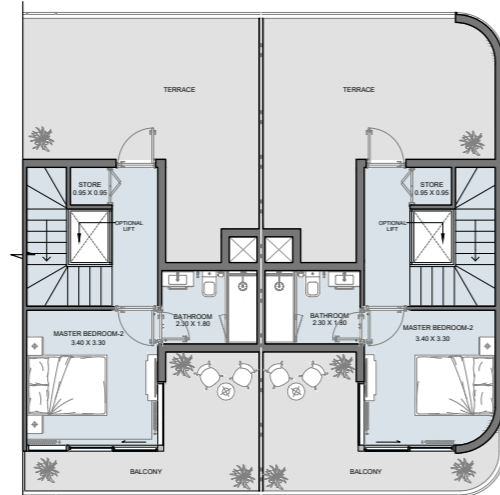
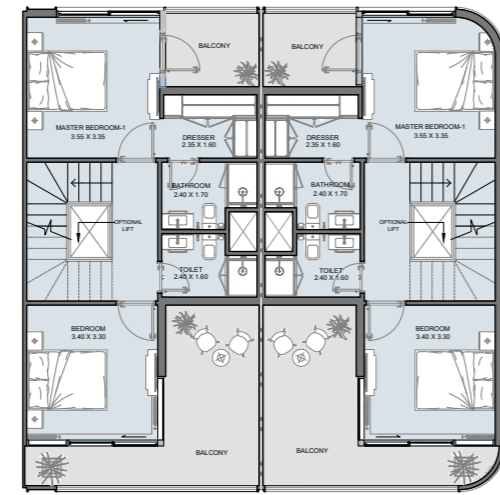
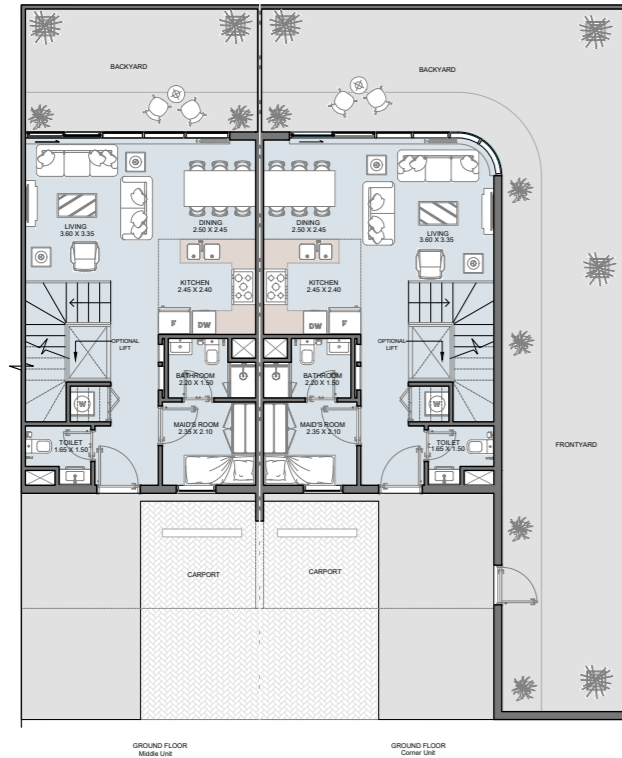
| | |
|----------------------|---------------|
| Corner-Internal Area | 1798.9 sq.ft |
| Corner-Outdoor Area | 1815.55 sq.ft |
| Corner-Total Area | 3614.52 sq.ft |

4B LUXURY MID-VILLA TYPE A



| | |
|-------------------|---------------|
| Mid-Internal Area | 1826.96 sq.ft |
| Mid-Outdoor Area | 985.54 sq.ft |
| Mid-Total Area | 2812.50 sq.ft |

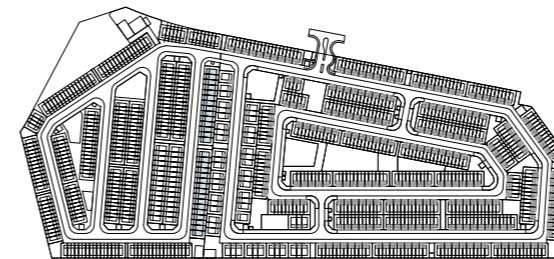
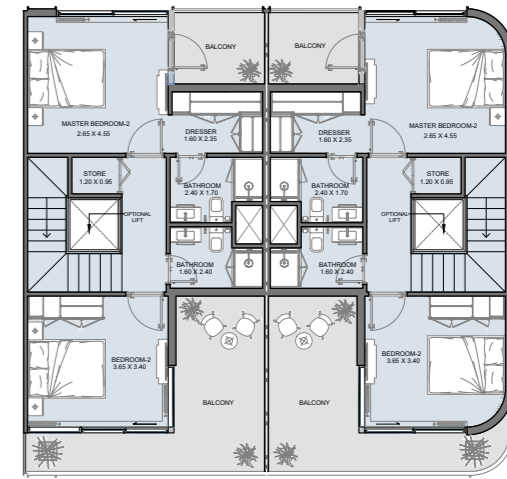
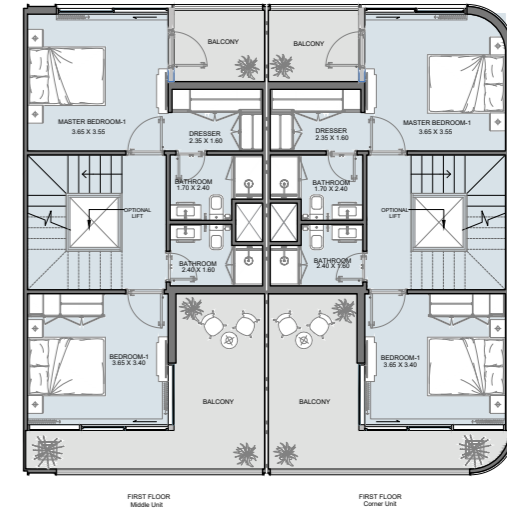
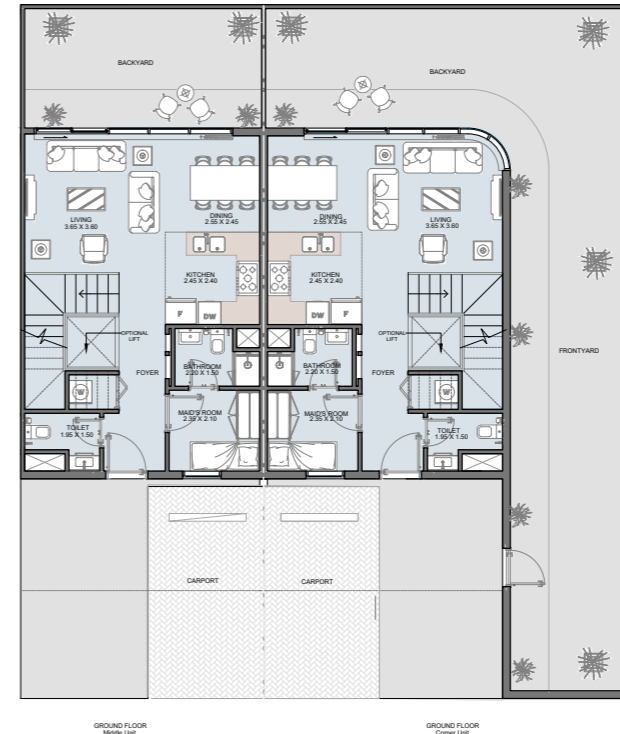
3B LUXURY VILLA TYPE B



Middle Unit

Corner Unit

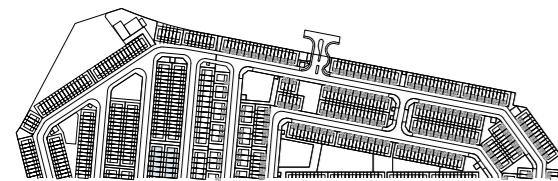
4B LUXURY VILLA TYPE D



Middle Unit

Corner Unit

| | | | |
|-------------------|---------------|----------------------|---------------|
| Mid-Internal Area | 1748.81 sq.ft | Corner-Internal Area | 1760.87 sq.ft |
| Mid-Outdoor Area | 1072.95 sq.ft | Corner-Outdoor Area | 1715.66 sq.ft |
| Mid-Total Area | 2821.76 sq.ft | Corner-Total Area | 3476.52 sq.ft |





MASTERPLAN



Taormina
Village

ريپورتاج العقارية

Reportage Properties

Abu Dhabi-UAE | Head Office

Tamouh Tower
28th Floor, Al Reem Island
P.O. Box: 111949
Tollfree: +971 800 77 55 2
info@reportageuae.com

Dubai-UAE

Anantara Business Tower
3rd Floor, Business Bay
P.O. Box: 27446
Tollfree: +971 800 77 55 2
info@reportageuae.com

Cairo-Egypt

Building 217
North Teseen St.
New Cairo
T: +20 12 0008 1190
info@reportageeg.com

Istanbul-Türkiye

Maslak Mh. Sümer Sk.
No:4, İç Kapı No:3, Bodrum Kat,
Maslak Office Building (MOB) Sarıyer
T: +90 530 774 9595
info@reportage.com.tr

Riyadh-KSA

Building No. 3230
Al Afraj St., Al Suwaidi
P.O. Box 12791
T: +966 11 215 1110
info@reportageuae.com

Moscow-Russia

Yefremova Street 10s1, k4/4
bld sadovye kvartaly
P.O. Box 119048
info@reportagerussia.com

Kampala, Uganda

Plot 4, Philip Road
Near German Embassy
Kololo, Kampala, Uganda
+256 756 111 434 | +256 763 331 572
info@reportageug.com

Lahore - Pakistan

Plaza No. 185, Broadway
Commercial phase 8, DHA Lahore
+923309991111
Info@reportageempire.com

Kigali, Rwanda

KG 334 ST 10, Nyarutarama,
Kigali, Rwanda
+250738532168 | +250794100607
info@reportagerw.com

For more information, visit reportageuae.com
or call 800 77 55 2 | +971 50 244 1078



Legal Disclaimer:

The information contained in this brochure is confidential and is for the exclusive use of the recipient. This brochure may not be reproduced, distributed, delivered, or furnished to any person without the prior written approval of Reportage Properties. No representation or warranty (expressed or implied) is made or can be given with respect to the accuracy or completeness of the information herein, or that any future offer of units or apartments in the project will conform to the terms described herein. Nothing in this leaflet should be construed as financial, legal, tax or regulatory advice. All accessories such as electronics, furniture, white goods, decorative elements and so forth included in this brochure are not part of the standard unit and used for illustration purposes only. All plans, layouts, pictures, renderings, information and details included in this brochure are indicative only and may change at any time up to the final 'as built' status in accordance with final designs of the project and regulatory approvals and planning permissions.



KONTAKT:

UAE: +971 58 586 4405

CH: +41 79 777 3773

info@majara-realestate.com

www.majara-realestate.com

MAJARA REAL ESTATE L.L.C
Burj Al Salam Tower, 36th floor
Sheikh Zayed Road
Dubai, U.A.E.

